

УТВЕРЖДАЮ:

И.о. начальника Управления лесами Департамента
Должность промышленной и сельскохозяйственной политики
Чукотского автономного округа

Ф.И.О

Н.П. Ильчишин

Дата

25.09.2014

Акт

лесопатологического обследования № 1

лесных насаждений ГКУ ЧАО «Чукотское лесничество»

Билибинского

участкового

лесничества (лесопарка)

ЧАО

(субъекта Российской Федерации)

Способ лесопатологического обследования:

1. Визуальный

<input type="checkbox"/>
<input checked="" type="checkbox"/>

2. Инструментальный

Место проведения

Участковое лесничество	Урочище (дача)	Квартал (кварталы)	Выдел (выделы)	Площадь, га
<i>Билибинское</i>		88	57	109

Лесопатологическое обследование проведено на общей площади 109 га.

2. Инструментальное обследование лесного участка

1. Фактическая таксационная характеристика лесного насаждения соответствует (не соответствует) (нужное подчеркнуть) таксационному описанию. Причины несоответствия:

Ведомость лесных участков с выявленными несоответствиями таксационным описаниям приведена в приложении 1 к Акту.

2. Состояние насаждений: **с нарушенной устойчивостью**
с утраченной устойчивостью

причины повреждения:

Погодные условия. заселение стволовыми вредителями

Средневзвешенная породы: Л-2,6.

Средневзвешенная категория насаждения - 2,6

В том числе:

заселено (отработано) стволовыми вредителями

Вид вредителя	Порода	Встречаемость (% заселённых деревьев)	Степень заселения лесного насаждения (слабая, средняя, сильная)
<i>Усач комлевой короткоусый</i>	<i>Л</i>	<i>25</i>	<i>средняя</i>

Повреждено огнём

Вид пожара	Порода	Состояние корневых лап		Состояние корневой шейки		Подсушивание луба	
		процент повреждённых огнём корней	процент деревьев с данным повреждением	ожог корневой шейки по окружности (1/4; 2/4; 3/4; более 3/4)	процент деревьев с данным повреждением	по окружности (1/4; 2/4; 3/4; более 3/4)	процент деревьев с данным повреждением

Поражено болезнями

Вид болезни	Порода	Встречаемость (% поражённых деревьев)	Степень поражения лесного насаждения (слабая, средняя, сильная)

3. Выборке подлежит 82 % деревьев,

в том числе:

ослабленных 26 % (причины назначения)

сильно ослабленных 21 % (причины назначения)

усыхающих 33 % (причины назначения)

Усыхание кроны

Усыхание кроны

Заселение стволовыми вредителями

свежего сухостоя	<u>1</u>	%
в том числе:		
свежего ветровала	<u>0</u>	%
свежего бурелома	<u>0</u>	%
старого ветровала	<u>0</u>	%
в том числе:		
старого бурелома	<u>0</u>	%
старого сухостоя	<u>1</u>	%
аварийных	<u>0</u>	%

4. Полнота лесного насаждения после уборки деревьев, подлежащих рубке, составит 0.2
Критическая полнота для данной категории лесных насаждений составляет 0.3

5. ЗАКЛЮЧЕНИЕ

С целью предотвращения негативных процессов или снижения ущерба от их воздействия назначено:

Участковое лесничество	Урочище (дача)	Квартал	Выдел	Площадь выдела, га	Вид мероприятия	Площадь, мероприятия, га	Порода	Запас на выдел, кбм	Крайние сроки проведения
Билибинское		88	57	109	ССР	109	Л	3379	4 квартал 2018 г.
					захламленность			0	
					сухостой			218	

Ведомость перечета деревьев назначенных в рубку и абрис лесного участка прилагаются (приложение 2 и 3 к Акту)

6. Меры по обеспечению возобновления содействие естественного возобновления путем минерализации почвы

7. Мероприятия, необходимые для предупреждения повреждения или поражения смежных насаждений: Требуется проведение санитарно оздоровительных мероприятий.

Сведения для расчета степени повреждения:

год образования старого сухостоя Более 5 лет ;

основная причина повреждения древесины Погодные условия. заселение стволовыми вредителями

Дата проведения обследований " 10 " 07 20 17 г.

Дата составления " 17 " 07 20 17 г.

Исполнитель работ по проведению лесопатологических обследований:

ФИО Харитонюк.И.А

Подпись 

Ведомость перечета деревьев назначенных в рубку

ВРЕМЕННАЯ ПРОБНАЯ ПЛОЩАДЬ № 1

Субъект Российской Федерации ЧАО

Лесничество (лесопарк) Билибинское участковое лесничество

Квартал 88 Выдел 57 Площадь 109 га,

Номер очага вредных организмов _____ Размер пробной площади 0.85 га

Таксационная характеристика:

Тип леса ЛБАГЛ Состав 10Л Возраст 210 Бонитет 5Б

Полнота 0.3 Запас на га 31/2 Возобновление _____

Время и причина ослабления лесного насаждения Погодные условия
Стволовые вредители

Тип очага вредных организмов: эпизодический, хронический (подчеркнуть)

Фаза развития очага вредных организмов: начальная, нарастания численности, собственно вспышка, кризис (подчеркнуть)

Состояние лесного насаждения, намечаемые мероприятия _____
Насаждение сильно ослабленно,
требуется сплошная санитарная рубка

Исполнитель работ по проведению лесопатологических обследований:

ФИО Харитонюк.И.А Подпись 

Дата составления документа 17.07.2017г. Телефон 8 (4212) 484012

ВЕДОМОСТЬ ПЕРЕЧЕТА ДЕРЕВЬЕВ

Порода: лиственница

Ступени толщины см	Количество деревьев по категориям состояния, шт.															Всего деревьев по ступеням толщины			
	I	II	III	IV		V		VI			встрвал, бурелом			аварийные деревья			шт.	в т.ч. подлежат рубке, %	
				НЗ	З	НЗ	З	НЗ	З	О	НЗ	З	О	НЗ	З	О			
8	5	15	11	19	6													56	45
12	11	12	14	6	2	1		1										47	21
16	6	4		7														17	41
20																			
24																			
28																			
32																			
36																			
40																			
44																			
48																			
52																			
56																			
60																			
64																			
68																			
72																			
76																			
Итого, %	18	26	21	26	7	1	0	1	0	0	0	0	0	0	0	0	0	120	

Примечание: НЗ - незаселенное, З - заселенное, О - отработанное вредителями.

Ведомость лесных участков с выявленными несоответствиями таксационным описаниям

Источник данных	Год проведения лесосурьютства	Номер квартала	Номер выдела	Площадь выдела, га	Целевое назначение лесов	Леса, расположенные в пустынных, полупустынных, дровых зонах, степях, горах	Номер лесопатологического выдела	Площадь лесопатологического выдела, га	Таксационная характеристика										Заложено пробных площадей											
									попада	возраст, лет	средняя высота, м	средний диаметр, см	тип леса	ТУМ	пониота	бонитет	запас, км/га	количество, шт.	общая площадь, га											
ТО	2014	88	57	109	защитные	Леса, расположенные в пустынных, полупустынных, дровых зонах, степях, горах			Л	210	9	12	ЛБАГЛ		0.3	5Б	30	1	0.85	Л	210	9	12	ЛБАГЛ		0.3	5Б	30	1	0.85
Ф									Л	210	9	12	ЛБАГЛ		0.3	5Б			Л	210	9	12	ЛБАГЛ		0.3	5Б				

ТО – таксационные описания

Ф - фактическая характеристика лесного насаждения

Исполнитель работ по проведению лесопатологических обследований:

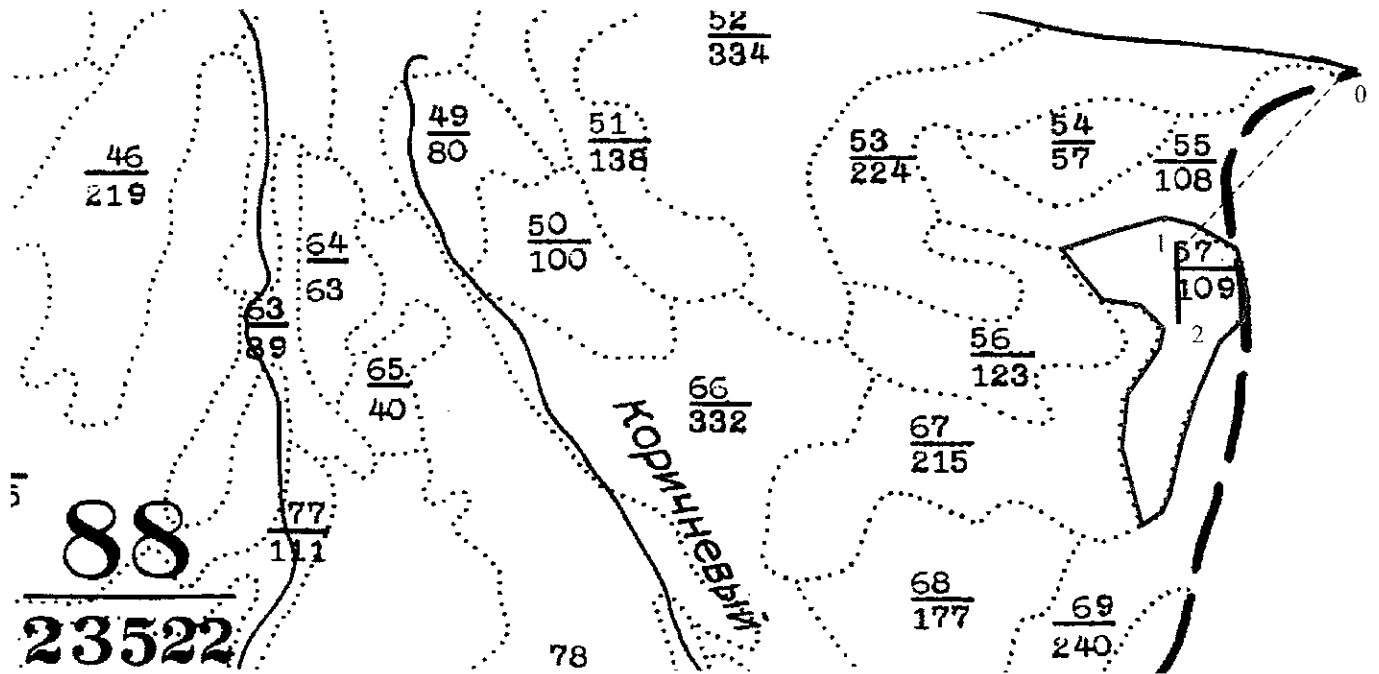
ФИО

Харитонюк И.А.

Подпись

Абрис участка

М 1:50000



Номер выдела	Ленты (круговой площадки) перечёта				
	№ ленты (площадки)	длина, м	ширина, м	радиус, м	площадь, га
57	1	565	15		0.85

Экспликация ленты перечета

Направление	Азимут	Длина, м
0-1	222°	1650
1-2	180°	565

Условные обозначения

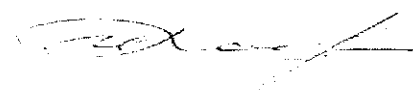
-  - лента перечета

 - граница квартала
-  - обследуемый участок

 - граница выдела
-  - привязка

Исполнитель работ по проведению лесопатологических обследований:

ФИО Харитонюк И.А.
Дата составления документа

Подпись 
17.07.2017г.

Порода:

Лиственница

4 р.

Ступени толщины, см	Количество деревьев по категориям состояния, шт.																				Всего деревьев по ступеням толщины		в т.ч. - подлежат рубке. %	
	1		2		3		4		5		6		ветровал, бурелом				шт.	МЗ						
	шт.		М³		шт.		М³		шт.		М³		шт.		М³				шт.		М³			
	шт.	М³	шт.	М³	шт.	М³	шт.	М³	шт.	М³	шт.	М³	шт.	М³	шт.	М³	шт.	М³	шт.	М³				
8	0.014	5	0.07	15	0.21	11	0.154	19	0.266	6	0.084	0	0	0	0	0	0	0	0	0	56	0.784	8.1300813	
12	0.042	11	0.462	12	0.504	14	0.588	6	0.252	2	0.084	1	0.042	0	0	0	0	0	0	0	47	1.974	9.7560976	
16	0.091	6	0.546	4	0.364	0	0	7	0.637	0	0	0	0	0	0	0	0	0	0	0	17	1.547	14.796748	
20	0.17	0	0	0	0	0	0	0	0	0	0	0	0	0	0	0	0	0	0	0	0	0	0	
24	0	0	0	0	0	0	0	0	0	0	0	0	0	0	0	0	0	0	0	0	0	0	0	
28	0	0	0	0	0	0	0	0	0	0	0	0	0	0	0	0	0	0	0	0	0	0	0	
32	0	0	0	0	0	0	0	0	0	0	0	0	0	0	0	0	0	0	0	0	0	0	0	
36	0	0	0	0	0	0	0	0	0	0	0	0	0	0	0	0	0	0	0	0	0	0	0	
40	0	0	0	0	0	0	0	0	0	0	0	0	0	0	0	0	0	0	0	0	0	0	0	
44	0	0	0	0	0	0	0	0	0	0	0	0	0	0	0	0	0	0	0	0	0	0	0	
48	0	0	0	0	0	0	0	0	0	0	0	0	0	0	0	0	0	0	0	0	0	0	0	
52	0	0	0	0	0	0	0	0	0	0	0	0	0	0	0	0	0	0	0	0	0	0	0	
58	0	0	0	0	0	0	0	0	0	0	0	0	0	0	0	0	0	0	0	0	0	0	0	
60	0	0	0	0	0	0	0	0	0	0	0	0	0	0	0	0	0	0	0	0	0	0	0	
64	0	0	0	0	0	0	0	0	0	0	0	0	0	0	0	0	0	0	0	0	0	0	0	
68	0	0	0	0	0	0	0	0	0	0	0	0	0	0	0	0	0	0	0	0	0	0	0	
72	0	0	0	0	0	0	0	0	0	0	0	0	0	0	0	0	0	0	0	0	0	0	0	
Итого,		22	1.078	31	1.078	25	0.742	32	1.155	8	0.168	1	0.042	0	0	1	0.042	0	0	0	0	120	4.305	
%			25.04		25.04		17.24		26.83		3.90		0.98		0.00		0.98		0.00		0.00		100	32.882927

УТВЕРЖДАЮ:

Должность И.о. начальника Управления лесами Департамента
промышленной и сельскохозяйственной политики
Чукотского автономного округа

Ф.И.О

Н.П. Ильчишин

Дата

25.09.2017

Акт

лесопатологического обследования № 1

лесных насаждений ГКУ ЧАО «Чукотское лесничество»

Омолонского

участкового

лесничества (лесопарка)

ЧАО

(субъекта Российской Федерации)

Способ лесопатологического обследования:

1. Визуальный

2. Инструментальный

Место проведения

Участковое лесничество	Урочище (дача)	Квартал (кварталы)	Выдел (выделы)	Площадь, га
<i>Омолонское</i>		292	25	111

Лесопатологическое обследование проведено на общей площади 111 га.

2. Инструментальное обследование лесного участка

1. Фактическая таксационная характеристика лесного насаждения соответствует (не соответствует) (нужное подчеркнуть) таксационному описанию. Причины несоответствия:

Ведомость лесных участков с выявленными несоответствиями таксационным описаниям приведена в приложении 1 к Акту.

2. Состояние насаждений: **с нарушенной устойчивостью**
с утраченной устойчивостью

причины повреждения:

Погодные условия, заселение стволовыми вредителями

Средневзвешенная породы: Л-2,8.

Средневзвешенная категория насаждения - 2,8

В том числе:

заселено (отработано) стволовыми вредителями

Вид вредителя	Порода	Встречаемость (% заселённых деревьев)	Степень заселения лесного насаждения (слабая, средняя, сильная)
<i>Усач комлевой короткоусый</i>	<i>Л</i>	<i>24</i>	<i>средняя</i>

Повреждено огнём

Вид пожара	Порода	Состояние корневых лап		Состояние корневой шейки		Подсушивание луба	
		процент повреждённых огнём корней	процент деревьев с данным повреждением	ожог корневой шейки по окружности (1/4; 2/4; 3/4; более 3/4)	процент деревьев с данным повреждением	по окружности (1/4; 2/4; 3/4; более 3/4)	процент деревьев с данным повреждением

Поражено болезнями

Вид болезни	Порода	Встречаемость (% поражённых деревьев)	Степень поражения лесного насаждения (слабая, средняя, сильная)

3. Выборке подлежит 80 % деревьев,

в том числе:

ослабленных 24 % (причины назначения)

сильно ослабленных 13 % (причины назначения)

усыхающих 42 % (причины назначения)

Усыхание кроны

Усыхание кроны

Заселение стволовыми вредителями

свежего сухостоя 1 %,
 в том числе:
 свежего ветровала 0 %
 свежего бурелома 0 %
 старого ветровала 0 %
 в том числе:
 старого бурелома 0 %
 старого сухостоя 0 %
 аварийных 0 %

4. Полнота лесного насаждения после уборки деревьев, подлежащих рубке, составит 0.1
 Критическая полнота для данной категории лесных насаждений составляет 0.3

5. ЗАКЛЮЧЕНИЕ

С целью предотвращения негативных процессов или снижения ущерба от их воздействия назначено:

Участковое лесничество	Урочище (дача)	Квартал	Выдел	Площадь выдела, га	Вид мероприятия	Площадь, мероприятия, га	Порода	Запас на выдел, кбм	Крайние сроки проведения
Омолонское		292	25	111	ССР	111	Л	4218	4 квартал 2018 г.
					захламленность			0	
					сухостой			333	

Ведомость перечета деревьев назначенных в рубку и абрис лесного участка прилагаются (приложение 2 и 3 к Акту)

6. Меры по обеспечению возобновления содействие естественного возобновления путем минерализации почвы

7. Мероприятия, необходимые для предупреждения повреждения или поражения смежных насаждений: Требуется проведение санитарно оздоровительных мероприятий.

Сведения для расчета степени повреждения:

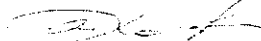
год образования старого сухостоя Более 5 лет ;

основная причина повреждения древесины Погодные условия. заселение стволовыми вредителями

Дата проведения обследований " 10 " 07 20 17 г.

Дата составления " 14 " 07 20 17 г.

Исполнитель работ по проведению лесопатологических обследований:

ФИО Харитонюк.И.А Подпись 

Ведомость перечета деревьев назначенных в рубку

ВРЕМЕННАЯ ПРОБНАЯ ПЛОЩАДЬ № 1

Субъект Российской Федерации ЧАО

Лесничество (лесопарк) Омолонское участковое лесничество

Квартал 292 Выдел 25 Площадь 111 га,

Номер очага вредных организмов _____ Размер пробной площади 0.56 га

Таксационная характеристика:

Тип леса ЛЛИШ Состав 10Л Возраст 170 Бонитет 5Б

Полнота 0.3 Запас на га 38/3 Возобновление _____

Время и причина ослабления лесного насаждения Погодные условия
стволовые вредители

Тип очага вредных организмов: эпизодический, хронический (подчеркнуть)

Фаза развития очага вредных организмов: начальная, нарастания численности, собственно вспышка, кризис (подчеркнуть)

Состояние лесного насаждения, намечаемые мероприятия _____
Насаждение сильно ослаблено,
требуется сплошная санитарная рубка

Исполнитель работ по проведению лесопатологических обследований:

ФИО Харитонюк И.А Подпись 

Дата составления документа 11.07.2017г. Телефон 8 (4212) 484012

ВЕДОМОСТЬ ПЕРЕЧЕТА ДЕРЕВЬЕВ

Порода: лиственница

Степени толщины см	Количество деревьев по категориям состояния, шт.															Всего деревьев по ступеням толщины			
	I	II	III	IV		V		VI			ветровал, бурелом			аварийные деревья			шт.	в т.ч. подлежат рубке, %	
				НЗ	З	НЗ	З	НЗ	З	О	НЗ	З	О	НЗ	З	О			
8	6	15	9	17	10													57	47
12	15	10	4	11	1	1												42	31
16	4	4	3	12														23	52
20																		0	
24																		0	
28																		0	
32																		0	
36																		0	
40																		0	
44																		0	
48																		0	
52																		0	
56																		0	
60																		0	
64																		0	
68																		0	
72																		0	
76																		0	
Итого, %	20	24	13	33	9	1	0	0	0	0	0	0	0	0	0	0	0	122	

Примечание: НЗ - незаселенное, З - заселенное, О - отработанное вредителями.

Ведомость лесных участков с выявленными несоответствиями таксационным описаниям

Источник данных	Год проведения лесосурьейства	Номер квартала	Номер выдела	Площадь выдела, га	Целевое назначение лесов	Леса, расположенные в пустынных, полупустынных х. лесостепных, лесоступенных вых зонах, степях, горах	Номер лесопатологического выдела	Площадь лесопатологического выдела, га	Таксационная характеристика										Заложено пробных площадей					
									состав	порода	возраст, лет	средняя высота, м	средний диаметр, см	тип леса	ТУМ	полнота	бонитет	запас, км/га	количество, шт.	общая площадь, га				
ТО					защитные																	Л	170	9
									захлалленность сухостой		0	0	0											
Ф	2014	292	25	111						Л	170	9	10	шиши		0.3	5Б	38	0	1		0.56		
											захлалленность сухостой		0											0

ТО – таксационные описания

Ф - фактическая характеристика лесного насаждения

Исполнитель работ по проведению лесопатологических обследований:

ФИО

Харитонюк И.А.

Подпись

Результаты проведения лесопатологических обследований лесных насаждений за июль 20 17 г.

Участковое лесничество Омалонское Уручище (лесная дача) Лесничество (лесопарк) Чукотское
 Субъект Российской Федерации ЧАО

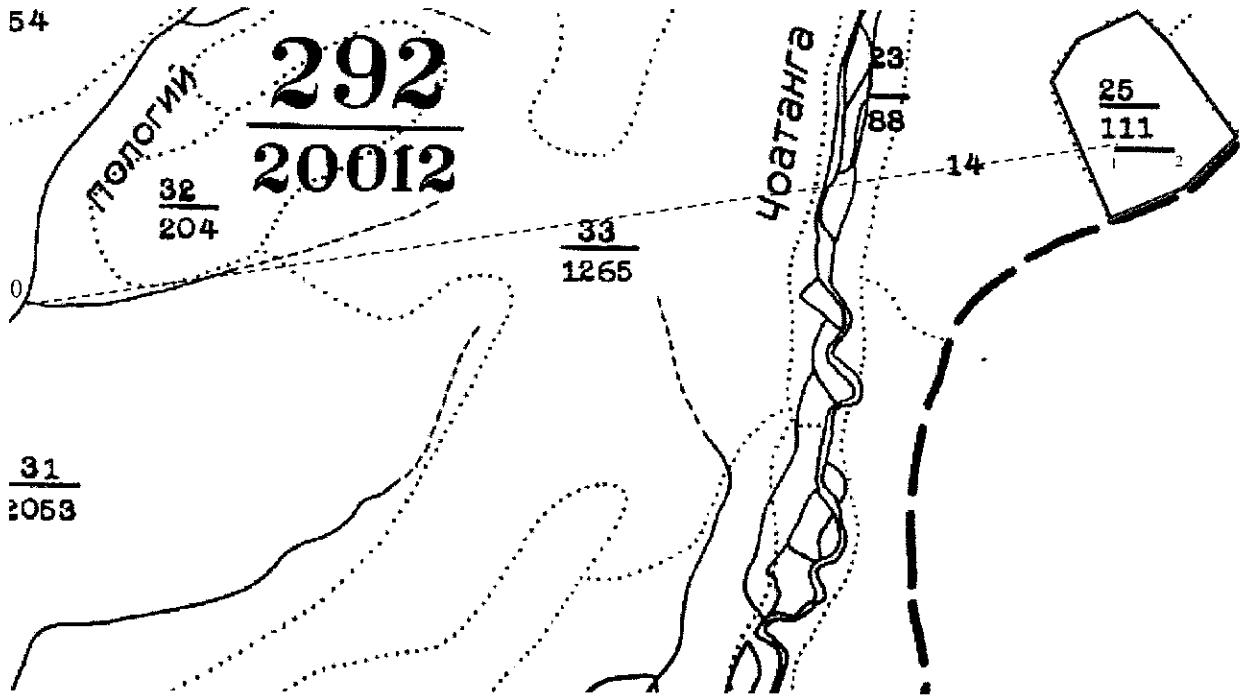
1	2	3	4	5	6	7	Таксационная характеристика лесного насаждения										17	Распределение деревьев по категориям состояния, % от запаса								29	30	31	32	33		34				
							8	9	10	11	12	13	14	15	16	17		18	19	20	21	22	23	24	25					26	27		28	вид	площадь, га	
292	25	111	защитные	Леса, растущие в пустынных, полупустынных и степных условиях	№ лесопатологического выдела	Площадь лесопатологического выдела, га	состав	попорода	возраст	средняя высота, м	средний диаметр, см	тип леса	плотность	бонитет	запас, куб. м/га	Число деревьев на проб., шт.	без признаков ослабления	ослабленные	сильно ослабленные	усыхающие	свежий сухойстой	старый сухойстой	свежий ветровал	старый ветровал	свежий бурелом	старый бурелом	Аварийные деревья	Признаки повреждения деревьев	Доля поврежденных деревьев, %	Причина ослабления, повреждения	Помежит рубок, %	Назначенные мероприятия				
							100л	л	170	9	12	ЛПШ	0,3	5б	38	122	0	0	12	39	4	1	0	0	0	0	0	Усыхание 1/4 ветвей в кроне пронзая ствол	30	Погодные условия	ССР	III				
																											Флакообразная крона	25	Погодные условия							
																											Морозобоины	20	Погодные условия							
																											Усан колючей корявокоусый	24	Заселение стволными вредителями							
																	захваченность		сухостей		3		0													

Исполнитель работ по проведению лесопатологических обследований:
 ФИО Харитонюк И.А. Подпись [подпись]

Дата составления документа 11.07.2017г. Телефон 8(4212)484012

Абрис участка

М 1:50000



Номер выдела	Ленты (круговой площадки) перече́та				
	№ ленты (площадки)	длина, м	ширина, м	радиус, м	площадь, га
25	1	375	15		0.56

Экспликация ленты пере́чета

Направление	Азимут	Длина, м
0-1	81°	6950
1-2	90°	375

Условные обозначения

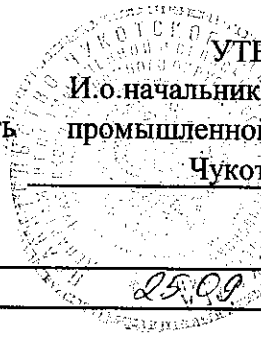
-
- лента пере́чета
 - граница квартала
- граница выдела
 - привязка



Исполнитель работ по проведению лесопатологических обследований:

ФИО Харитонюк И.А.
Дата составления документа

Подпись 14.07.2017г.



УТВЕРЖДАЮ:

И.о. начальника Управления лесами Департамента
Должность промышленной и сельскохозяйственной политики
Чукотского автономного округа

Ф.И.О Ильчишин Н.П.

Дата 25.09.2017

Акт
лесопатологического обследования № 1

лесных насаждений ГКУ ЧАО «Чукотское лесничество»
Билибинского участкового лесничества (лесопарка)
ЧАО (субъекта Российской Федерации)

Способ лесопатологического обследования: 1. Визуальный
2. Инструментальный

Место проведения

Участковое лесничество	Урочище (дача)	Квартал (кварталы)	Выдел (выделы)	Площадь, га
<i>Билибинское</i>		88	55	108

Лесопатологическое обследование проведено на общей площади 108 га.

2. Инструментальное обследование лесного участка

1. Фактическая таксационная характеристика лесного насаждения соответствует (не соответствует) (нужное подчеркнуть) таксационному описанию. Причины несоответствия:

Ведомость лесных участков с выявленными несоответствиями таксационным описаниям приведена в приложении 1 к Акту.

2. Состояние насаждений: **с нарушенной устойчивостью**
с утраченной устойчивостью

причины повреждения:

Погодные условия. заселение стволовыми вредителями

Средневзвешенная породы: Л-2, б.

Средневзвешенная категория насаждения - 2, б

В том числе:

заселено (отработано) стволовыми вредителями

Вид вредителя	Порода	Встречаемость (% заселённых деревьев)	Степень заселения лесного насаждения (слабая, средняя, сильная)
<i>Усач коллевой короткоусый</i>	<i>Л</i>	<i>25</i>	<i>средняя</i>

Повреждено огнём

Вид пожара	Порода	Состояние корневых лап		Состояние корневой шейки		Подсушивание луба	
		процент повреждённых огнём корней	процент деревьев с данным повреждением	ожог корневой шейки по окружности (1/4; 2/4; 3/4; более 3/4)	процент деревьев с данным повреждением	по окружности (1/4; 2/4; 3/4; более 3/4)	процент деревьев с данным повреждением

Поражено болезнями

Вид болезни	Порода	Встречаемость (% поражённых деревьев)	Степень поражения лесного насаждения (слабая, средняя, сильная)

3. Выборке подлежит 81 % деревьев,

в том числе:

ослабленных 24 % (причины назначения)

сильно ослабленных 22 % (причины назначения)

усыхающих 33 % (причины назначения)

Усыхание кроны

Усыхание кроны

Заселение стволовыми вредителями

свежего сухостоя 1 %,

в том числе:

свежего ветровала 0 %

свежего бурелома 0 %

старого ветровала 0 %

в том числе:

старого бурелома 0 %

старого сухостоя 1 %

аварийных 0 %

4. Полнота лесного насаждения после уборки деревьев, подлежащих рубке, составит 0.2

Критическая полнота для данной категории лесных насаждений составляет 0.3

5. ЗАКЛЮЧЕНИЕ

С целью предотвращения негативных процессов или снижения ущерба от их воздействия назначено:

Участковое лесничество	Урочище (дача)	Квартал	Выдел	Площадь выдела, га	Вид мероприятия	Площадь, мероприятия, га	Порода	Запас на выдел, кбм	Крайние сроки проведения
Билибинское		88	55	108	ССР	108	Л	3024	4 квартал 2018 г.
					захламленность			0	
					сухостой			216	

Ведомость перечета деревьев назначенных в рубку и абрис лесного участка прилагаются (приложение 2 и 3 к Акту)

6. Меры по обеспечению возобновления содействие естественного возобновления путем минерализации почвы

7. Мероприятия, необходимые для предупреждения повреждения или поражения смежных насаждений: Требуется проведение санитарно оздоровительных мероприятий.

Сведения для расчета степени повреждения:

год образования старого сухостоя Более 5 лет ;

основная причина повреждения древесины Погодные условия, заселение стволовыми вредителями

Дата проведения обследований " 10 " 07 20 17 г.

Дата составления " 17 " 07 20 17 г.

Исполнитель работ по проведению лесопатологических обследований:

ФИО Харитонюк.И.А Подпись 

Ведомость перечета деревьев назначенных в рубку

ВРЕМЕННАЯ ПРОБНАЯ ПЛОЩАДЬ № 1

Субъект Российской Федерации ЧАО

Лесничество (лесопарк) Билибинское участковое лесничество

Квартал 88 Выдел 55 Площадь 108 га,

Номер очага вредных организмов _____ Размер пробной площади 0.83 га

Таксационная характеристика:

Тип леса ЛБАГЛ Состав 10Л Возраст 190 Бонитет 5Б

Полнота 0.3 Запас на га 28/2 Возобновление _____

Время и причина ослабления лесного насаждения Погодные условия
Стволовые вредители

Тип очага вредных организмов: эпизодический, хронический (подчеркнуть)

Фаза развития очага вредных организмов: начальная, нарастания численности, собственно вспышка, кризис (подчеркнуть)

Состояние лесного насаждения, намечаемые мероприятия _____
Насаждение сильно ослабленно,
требуется сплошная санитарная рубка

Исполнитель работ по проведению лесопатологических обследований:

ФИО Харитонюк.И.А Подпись 

Дата составления документа 17.07.2017г. Телефон 8 (4212) 484012

ВЕДОМОСТЬ ПЕРЕЧЕТА ДЕРЕВЬЕВ

Порода: лиственница

Степени толщины см	Количество деревьев по категориям состояния, шт.															Всего деревьев по ступеням толщины			
	I	II	III	IV		V		VI			встрвал, бурелом			аварийные деревья			шт.	в т.ч. подлежат рубке, %	
				НЗ	З	НЗ	З	НЗ	З	О	НЗ	З	О	НЗ	З	О			
8	10	15	14	19	6			1										65	40
12	8	10	12	6	2	1												39	23
16	5	4		7														16	44
20																			
24																			
28																			
32																			
36																			
40																			
44																			
48																			
52																			
56																			
60																			
64																			
68																			
72																			
76																			
Итого, %	19	24	22	26	7	1	0	1	0	0	0	0	0	0	0	0	0	120	

Примечание: НЗ - незаселенное, З - заселенное, О - отработанное вредителями.

Ведомость лесных участков с выявленными несоответствиями таксационным описаниям

Источник данных	Год проведения лесосурьютства	Номер квартала	Номер выдела	Площадь выдела, га	Целевое назначение лесов	Категория защитных лесов	Номер лесопатологического выдела	Площадь выдела, га	Таксационная характеристика										Заложено пробных площадей			
									состав	порода	возраст, лет	средняя высота, м	средний диаметр, см	тип леса	ТУМ	полнота	бонитет	запас, км/га	количество, шт.	общая площадь, га		
ТО					защитные	лес, распол. в пустынных, полупустынных, дровых зонах, степях, горах				Л	190	8	10	ЛБАГЛ		0.3	5Б	20	0	0	1	0.83
											захлалленность сухой		0									
Ф	2014	88	55	108					Л	190	8	10	ЛБАГЛ		0.3	5Б	0	0	0	2		
										захлалленность сухой		0										0

ТО – таксационные описания

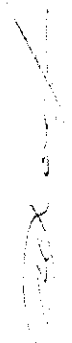
Ф - фактическая характеристика лесного насаждения

Исполнитель работ по проведению лесопатологических обследований:

ФИО

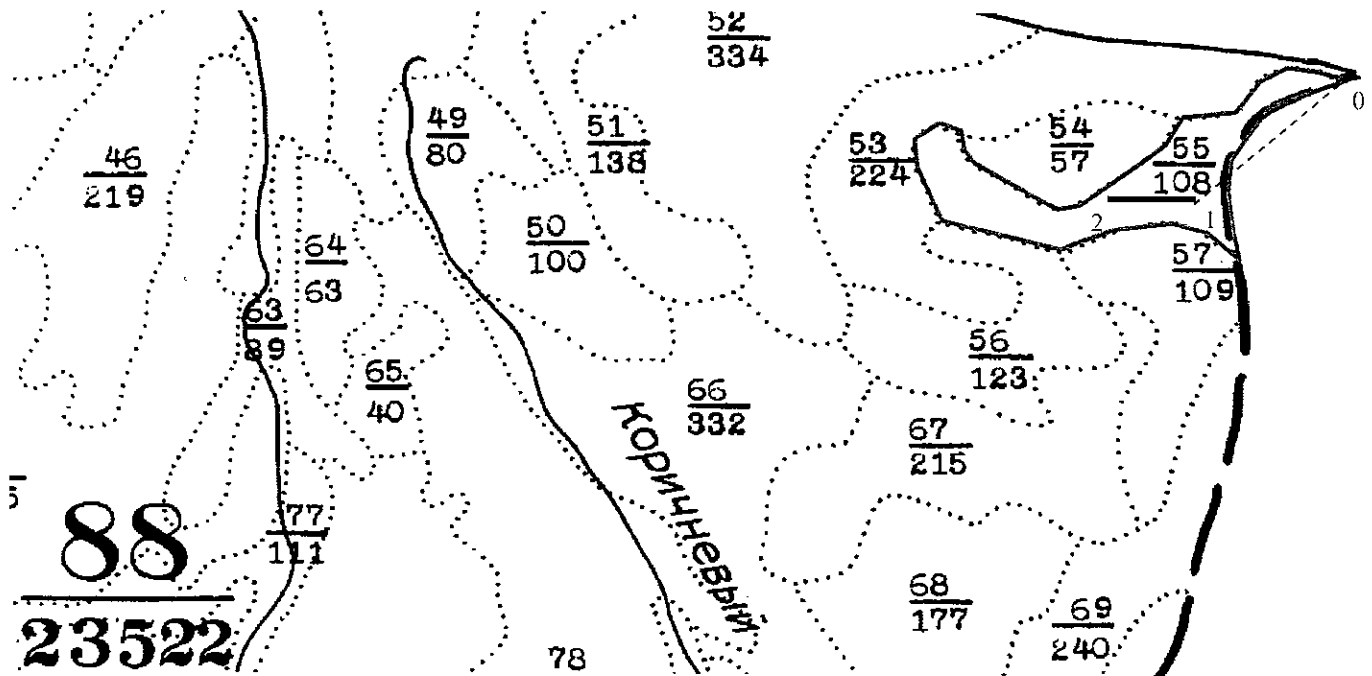
Харитонюк И.А.

Подпись



Абрис участка

М 1:50000



Номер выдела	Ленты (круговой площадки) перечёта				
	№ ленты (площадки)	длина, м	ширина, м	радиус, м	площадь, га
55	1	550	15		0.83

Экспликация ленты перечёта

Направление	Азимут	Длина, м
0-1	230°	1250
1-2	270°	550

Условные обозначения

- лента перечёта
- граница квартала
- граница выдела
- привязка
- обследуемый участок

Исполнитель работ по проведению лесопатологических обследований:

ФИО Харитонюк И.А.
Дата составления документа

Подпись 17.07.2017г.

Порода:

Лиственница

4 р.

Ступени толщины, см	Количество деревьев по категориям состояния, шт.																					Всего деревьев по ступеням толщины		в т.ч. - подлежат рубке, %								
	М ³	1		2		3		4		5		6			ветровал, бурелом						шт.				М3							
		шт.	М ³	шт.	М ³	шт.	М ³	шт.	М ³	шт.	М ³	шт.	М ³	шт.	М ³	шт.	М ³	шт.	М ³	шт.		М ³	шт.			М ³	шт.	М ³	шт.	М ³		
									НЗ		З		НЗ			З			О													
8	0.014	10	0.14	15	0.21	14	0.196	19	0.266	6	0.084	0	0	1	0.014	0	0	0	0	0	0	0	0	0	0	0	0	0	0	65	0.91	9.0909091
12	0.042	8	0.336	10	0.42	12	0.504	6	0.252	2	0.084	1	0.042	0	0	0	0	0	0	0	0	0	0	0	0	0	0	0	39	1.638	9.4405594	
16	0.091	5	0.455	4	0.364	0	0	7	0.637	0	0	0	0	0	0	0	0	0	0	0	0	0	0	0	0	0	0	0	16	1.456	15.909091	
20	0.17	0	0	0	0	0	0	0	0	0	0	0	0	0	0	0	0	0	0	0	0	0	0	0	0	0	0	0	0	0	0	
24		0	0	0	0	0	0	0	0	0	0	0	0	0	0	0	0	0	0	0	0	0	0	0	0	0	0	0	0	0	0	
28		0	0	0	0	0	0	0	0	0	0	0	0	0	0	0	0	0	0	0	0	0	0	0	0	0	0	0	0	0	0	
32		0	0	0	0	0	0	0	0	0	0	0	0	0	0	0	0	0	0	0	0	0	0	0	0	0	0	0	0	0	0	
36		0	0	0	0	0	0	0	0	0	0	0	0	0	0	0	0	0	0	0	0	0	0	0	0	0	0	0	0	0	0	
40		0	0	0	0	0	0	0	0	0	0	0	0	0	0	0	0	0	0	0	0	0	0	0	0	0	0	0	0	0	0	
44		0	0	0	0	0	0	0	0	0	0	0	0	0	0	0	0	0	0	0	0	0	0	0	0	0	0	0	0	0	0	
48		0	0	0	0	0	0	0	0	0	0	0	0	0	0	0	0	0	0	0	0	0	0	0	0	0	0	0	0	0	0	
52		0	0	0	0	0	0	0	0	0	0	0	0	0	0	0	0	0	0	0	0	0	0	0	0	0	0	0	0	0	0	
56		0	0	0	0	0	0	0	0	0	0	0	0	0	0	0	0	0	0	0	0	0	0	0	0	0	0	0	0	0	0	
60		0	0	0	0	0	0	0	0	0	0	0	0	0	0	0	0	0	0	0	0	0	0	0	0	0	0	0	0	0	0	
64		0	0	0	0	0	0	0	0	0	0	0	0	0	0	0	0	0	0	0	0	0	0	0	0	0	0	0	0	0	0	
68		0	0	0	0	0	0	0	0	0	0	0	0	0	0	0	0	0	0	0	0	0	0	0	0	0	0	0	0	0	0	
72		0	0	0	0	0	0	0	0	0	0	0	0	0	0	0	0	0	0	0	0	0	0	0	0	0	0	0	0	0	0	
Итого,		23	0.931	29	0.994	26	0.7	32	1.155	8	0.168	1	0.042	0	0	1	0.014	0	0	0	0	0	0	0	0	0	0	0	0	120	4.004	
%			23.25		24.83		17.48		28.85		4.20		1.05		0.00		0.35		0.00		0.00		0.00		0.00		0.00		0.00	100	100	34.440559