

КАДАСТРОВОЕ ДЕЛО № _____

Название ООПТ	«Анюйский вулкан»
Категория ООПТ	памятник природы
Значение ООПТ	регионального значения

Сведения об особо охраняемой природной территории (ООПТ)

1. Название ООПТ	«Аньюйский вулкан»		
2. Категория ООПТ	памятник природы	3. Значение ООПТ	региональное
4. Порядковый номер кадастрового дела			
5. Профиль ООПТ	геологический	6. Статус ООПТ	действующий
7. Дата: создания	08.09.1983	реорганизации	-

8. Цели создания ООПТ и ее ценность

Памятник природы создан в целях сохранения наиболее крупного на Чукотке геоаномального массива, одного из уникальнейших памятников катастроф, который в пределах континентальной части России к востоку от реки Лены является единственным прекрасно сохранившимся четвертичным вулканом с обнаженным почти на всем протяжении (56 км) лавовым потоком

причины реорганизации

-

9. Нормативная основа функционирования ООПТ

1) Реквизиты правового акта образования/реорганизации ООПТ				Площадь ООПТ, га
Категория правового акта	Название органа власти, принявшего правовой акт	Дата принятия	Номер	
Решение	Исполнительный Комитет Магаданского областного Совета депутатов трудящихся	08.09.1983	296	12500
Постановление	Правительство Чукотского автономного округа	28.06.2011	273	12500
Постановление	Правительство Чукотского автономного округа	15.10.2018	321	12500
2) Правоудостоверяющие документы (документы на право пользования земельным участком, на право собственности Российской Федерации, субъекта Российской Федерации, муниципального образования на земельный участок и т.п. документы)				
Земли лесного фонда (федеральная собственность); земли сельскохозяйственного назначения (в распоряжении органов местного самоуправления).		Часть 2 статьи 8 Лесной кодекс Российской Федерации; Статья 3.3 Федерального закона от 25 октября 2001 г. № 137-ФЗ «О введении в действие Земельного кодекса Российской Федерации».		
3) Охранное обязательство				
Лицо, взявшее обязательство по охране ООПТ		Наименование организации выдавшей охранное обязательство		Дата выдачи
И.А. Лазарев – лесничий Аньюйского участкового лесничества Государственного казенного учреждения Чукотского автономного округа «Чукотское лесничество»		Комитет природопользования и охраны окружающей среды Департамента промышленной и сельскохозяйственной политики Чукотского автономного округа		16.11.2014

10. Ведомственная
подчиненность

Департамент промышленной и сельскохозяйственной политики
Чукотского автономного округа

11. Международный статус ООПТ

-

12. Категория ООПТ согласно классификации
Международного союза охраны природы (МСПО, IUCN)

-

13. Число отдельно расположенных, не граничащих друг с
другом участков территории/акватории ООПТ

1

14. Месторасположение
ООПТ

Чукотский автономный округ, Билибинский муниципальный
район

15. Географическое
положение ООПТ

Памятник природы расположен в Билибинском муниципальном районе, его территория включает потухший конический трахибазальтовый стратовулкан голоценового возраста высотой 90 - 120 м, с окрестностями. С ним сопряжен трецинный лавовый поток длиной 56 км. Вулкан возвышается на отроге горы Вулканной (ее абсолютная отметка 1576 м) между ручьями Вулканный и Молодежный - левыми притоками р. Монни. Высота вулканической постройки с запада - 30 - 40 м, с востока - до 50 м. Диаметр основания вулкана - 500 м, диаметр кратера - 300 м, глубина кратера - 65 м. В пределах континентальной части России к востоку от реки Лены вулкан Анюйский единственный прекрасно сохранившийся четвертичный вулкан с обнаженным почти на всем протяжении (56 км) лавовым потоком.

16. Общая площадь ООПТ

12500

га, в том числе:

а) площадь морской акватории ООПТ

0

га,

б) площадь земельных участков ООПТ

12500

га,

из общей площади ООПТ площадь ООПТ в пределах АТО* (га):

1) 12500 га (Билибинский район)

2) _____

17. Общая площадь охранной зоны ООПТ

700

га, в том числе:

а) площадь сухопутной охранной зоны

га,

б) площадь морской охранной зоны

га,

площадь охранной зоны ООПТ в пределах АТО (га):

1) _____

2) _____

18. Границы ООПТ:

Границы утверждены Постановлением Правительства Чукотского автономного округа от 15 октября 2018 года № 321 «Об утверждении Положения и Паспорта памятника природы регионального значения «Анюйский вулкан».

Схема расположения
памятника природы регионального значения «Аньюйский вулкан»

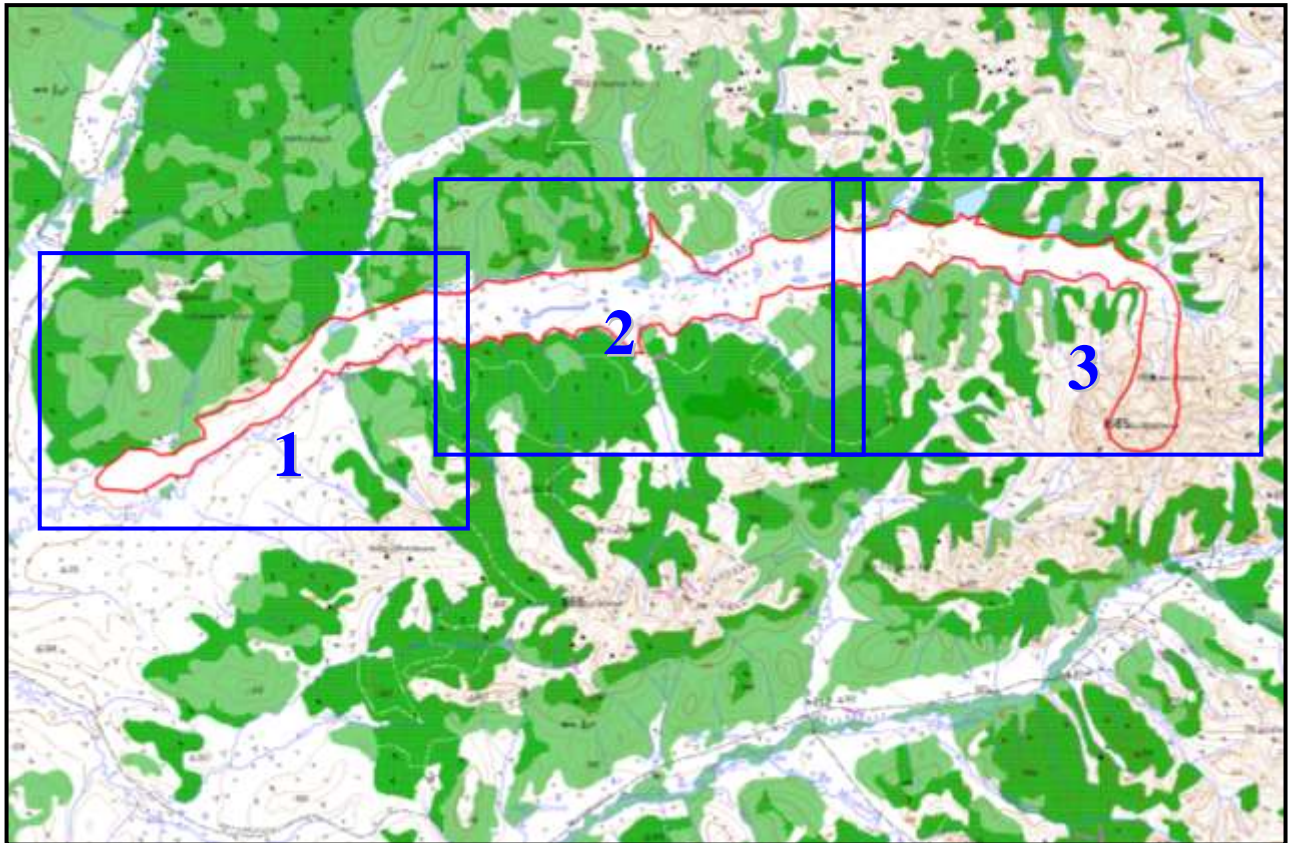


Схема границы
памятника природы регионального значения «Аньюйский вулкан» (часть карты №1)

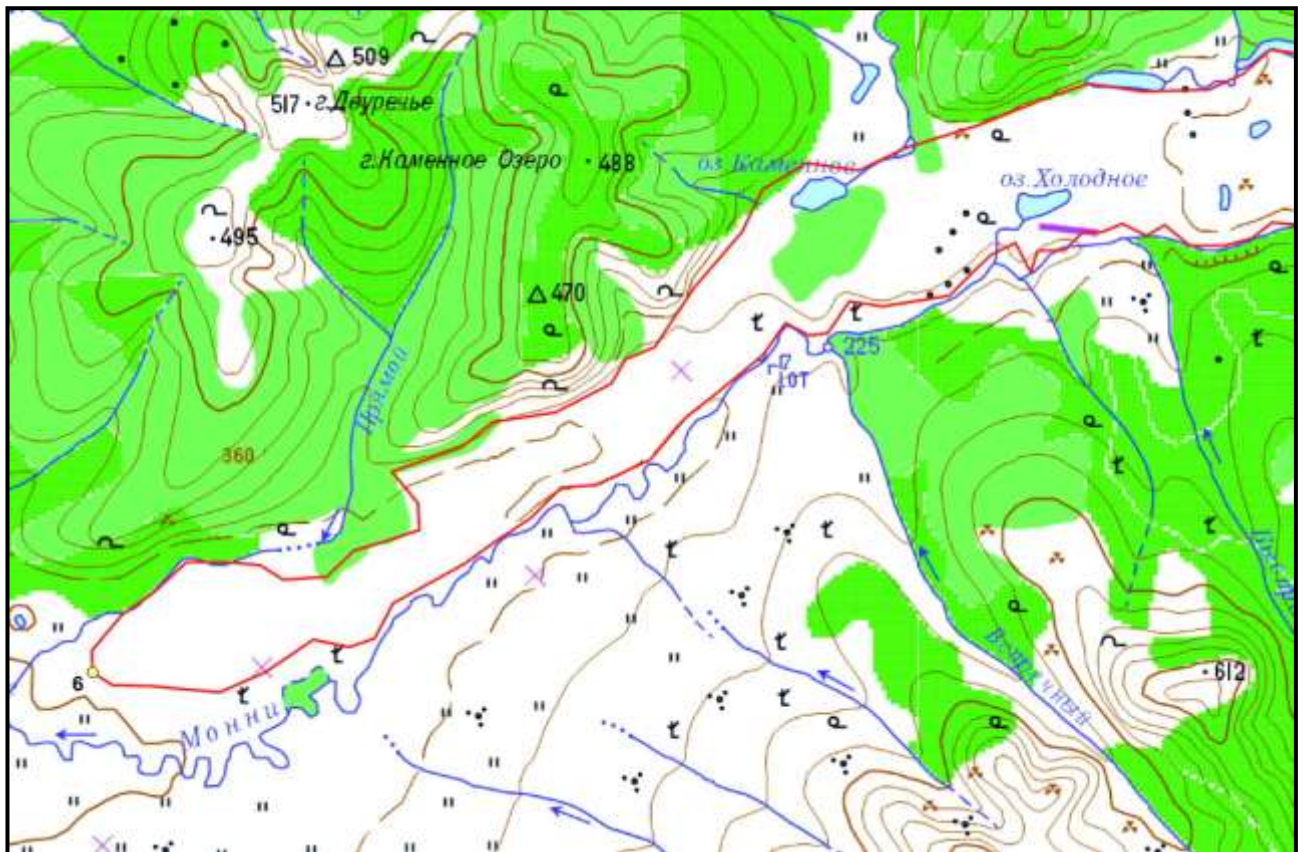


Схема границы
памятника природы регионального значения «Аньюский вулкан» (часть карты №2)

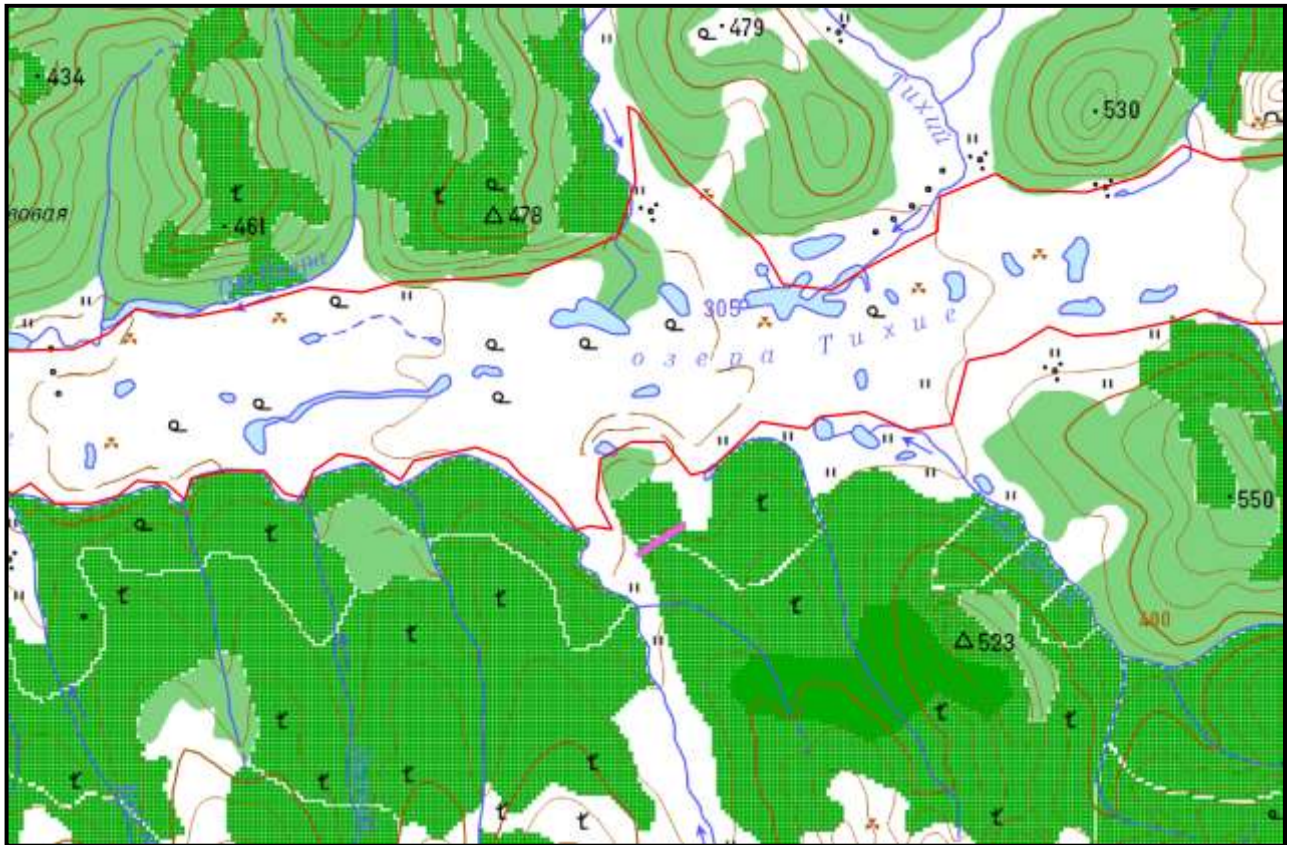


Схема границы
памятника природы регионального значения «Аньюский вулкан» (часть карты №3)



*Описание характерных точек границы
памятника природы регионального значения «Аньюйский вулкан»*

От характерной точки границы памятника природы регионального значения «Аньюйский вулкан» (далее именуется – характерная точка) 1, расположенной в 5,54 км северо-восточнее вершины горы Вулканная, граница идет в южном направлении на протяжении 6,25 км, до характерной точки 2, расположенной в 1,72 км юго-восточнее вершины горы Вулканная.

От характерной точки 2 граница идет в западном направлении на протяжении 2,62 км, до характерной точки 3, расположенной в 1,10 км юго-западнее вершины горы Вулканная.

От характерной точки 3 граница идет в северном направлении на протяжении 7,12 км, до характерной точки 4, расположенной в 1,88 км западнее западного края озера Куколь.

От характерной точки 4 граница идет в северо-западном направлении на протяжении 10,69 км, до характерной точки 5, расположенной в 1,87 км южнее южного края озера Горное.

От характерной точки 5 граница идет в юго-западном направлении на протяжении 49,26 км, до характерной точки 6, расположенной в 1,50 км северо-восточнее устья рек Монни и Прямой.

От характерной точки 6 граница идет в северо-восточном направлении на протяжении 50,34 км, до характерной точки 7, расположенной в 4,02 км северо-западнее западного края озера Волиебное.

От характерной точки 7 граница идет в юго-восточном направлении на протяжении 13,36 км, до характерной точки 1.

Географические координаты поворотных точек

<i>Номер точки на схеме</i>	<i>Северная широта</i>			<i>Восточная долгота</i>		
	<i>град.</i>	<i>мин.</i>	<i>сек.</i>	<i>град.</i>	<i>мин.</i>	<i>сек.</i>
<i>1</i>	<i>67</i>	<i>11</i>	<i>55</i>	<i>165</i>	<i>52</i>	<i>22</i>
<i>2</i>	<i>67</i>	<i>8</i>	<i>41</i>	<i>165</i>	<i>51</i>	<i>7</i>
<i>3</i>	<i>67</i>	<i>8</i>	<i>54</i>	<i>165</i>	<i>47</i>	<i>49</i>
<i>4</i>	<i>67</i>	<i>12</i>	<i>31</i>	<i>165</i>	<i>50</i>	<i>12</i>
<i>5</i>	<i>67</i>	<i>13</i>	<i>29</i>	<i>165</i>	<i>37</i>	<i>60</i>
<i>6</i>	<i>67</i>	<i>7</i>	<i>50</i>	<i>164</i>	<i>42</i>	<i>42</i>
<i>7</i>	<i>67</i>	<i>14</i>	<i>34</i>	<i>165</i>	<i>38</i>	<i>21</i>

19. Наличие в границах ООПТ иных ООПТ

Отсутствуют

20. Природные особенности ООПТ**

а) нарушенность территории

Не нарушены

б) краткая характеристика рельефа

Памятник природы представляет собой потухший конический трахибазальтовый стратовулкан голоценового возраста диаметром 480 м с его окрестностями, высота которого 90 метров. С ним сопряжен трецинный лавовый поток длиной 56 км. Памятник природных катастроф. Шлаковый конус Аньюйского вулкана насажен на крупную раннемеловую интрузию (г. Вулканная), которая расположена в поле осадочных пород позднего триаса. Возраст гранитоидов г. Вулканной - 108.5 +/- 2.7 млн лет. В районе исследований магматическая активность также установлена в поздней юре и раннем мелу, т.е. около 155 - 135 млн. лет назад. Конус Аньюйского вулкана расположен на разломе, секущем г. Вулканную в северо-восточном направлении.

в) краткая характеристика климата

Отсутствует

г) краткая характеристика почвенного покрова

Аньюйский Вулкан сложен переслаиванием лав преимущественно (базальтового, в меньшей степени андезибазальтового состава, доля пирокластического материала относительно невелика), шлаков и рыхлых продуктов извержения, окрашенными в ярко-красные, фиолетовые, серые и темно-серые цвета.

Сохранившиеся пирокластические продукты относятся только к постройке конуса и имеют андезибазальтовый состав. Шлаки и лавы Аньюйского вулкана представлены субцелочными андезибазальтами и базальтами. Вкрапленники образованы андезин-лабрадором, пижонитовым авгитом ($Wo_{38-44}En_{33-50}Fs_{11-23}$) и оливином (от Fo_{82-85} до Fo_{78-60}). Во всех минералах вкрапленников встречены первичные включения, фазовый состав которых представлен стеклом, жидкой CO_2 ($T_{гом} \sim +18^\circ C$, удельный объем $1,25 \text{ см}^3/г$) и твердофазными включениями. Рудные минералы встречаются в виде мелких черных кубических кристалликов магнетита и скелетных образований гематита. Структура основной массы, как и количественный состав вкрапленников, находятся в четкой зависимости от положения породы в потоке. Наибольшие содержания вулканического стекла (до 77-об.%) характерны для пузыристых лав, а минимальные (23- об.%) – для плотных разностей лав.

Характерной особенностью лав Аньюйского вулкана является обратная связь между содержанием кремнезема и щелочей, обусловленная изменением концентраций калия. В целом, лавы вулкана отличаются умеренно высокими концентрациями титана ($TiO_2 = 1.46— 2.23 \text{ мас. \%}$) и железа ($FeO_{т} = 7.3-9.6 \text{ мас. \%}$), и низкими — алюминия ($Al_2O_3 = 13.7-15.1 \text{ мас. \%}$).

д) краткое описание гидрологической сети

Долина реки Монни, где в 3 км от вулкана лавовый поток круто поворачивает на запад и на протяжении 55 км заполняет днище долины, перегородив боковые притоки.

е) краткая характеристика флоры и растительности

Поскольку Памятник природы имеет геологический профиль (цель его создания не связана с охраной флоры и растительности) сведения, необходимые для заполнения данного пункта не устанавливались.

ж) краткие сведения о лесном фонде

Памятник природы расположен на землях лесного фонда.

Памятник природы регионального значения «Аньюйский вулкан» занимает часть квартала 218, 219, 220, 221, 252, 254, 255, 256 в Билибинском участковом лесничестве Чукотского лесничества на площади 10,5 тыс. га.

Не лесные земли - 100%, в том числе - лава 10 587 га.

з) краткие сведения о животном мире

Поскольку Памятник природы имеет геологический профиль (цель его создания не связана с охраной объектов животного мира) сведения, необходимые для заполнения данного пункта не устанавливались.

и) сведения о редких и находящихся под угрозой исчезновения объектах животного и растительного мира

Поскольку Памятник природы имеет геологический профиль (цель его создания не связана с охраной объектов животного и растительного мира) сведения, необходимые для заполнения данного пункта не устанавливались.

к) суммарные сведения о биологическом разнообразии

Поскольку Памятник природы имеет геологический профиль (цель его создания не связана с охраной объектов животного и растительного мира) сведения, необходимые для заполнения данного пункта не устанавливались.

л) краткая характеристика основных экосистем ООПТ

Поскольку Памятник природы имеет геологический профиль (цель его создания не связана с охраной объектов животного и растительного мира) его экологические системы не изучались

м) краткая характеристика особо ценных для региона или данной ООПТ природных объектов, расположенных на ООПТ

Уникальность Памятника природы «Аньюйский вулкан» состоит в сохранении геологических образований потухшего стратовулкана голоценового возраста.

н) краткая характеристика природных лечебных и рекреационных ресурсов

Природные лечебные и рекреационные ресурсы отсутствуют

о) краткая характеристика наиболее значимых историко-культурных объектов, находящихся в границах ООПТ

Значимые историко-культурные объекты в границах ООПТ отсутствуют

п) оценка современного состояния и вклада ООПТ в поддержание экологического баланса окружающей территории

Современное состояние Памятника природы «Аньюйский вулкан» оценивается как удовлетворительное. Сохранение уникального памятника природных катастроф - геологических образований потухшего стратовулкана голоценового возраста поможет поддержать и контролировать экологический баланс окружающей территории.

21. Экспликация земель ООПТ

а) экспликация по составу земель

Земли лесного фонда – 10 587 га (85%)

Земли сельскохозяйственного назначения – 1913 га (15%)

б) экспликация земель особо охраняемых природных территорий и объектов

Отсутствует

в) экспликация земель лесного фонда

Земли лесного фонда – 10 587 га (84%), из них нелесные земли, в том числе лава - 10 587 га (100%)

22. Негативное воздействие на ООПТ (факторы и угрозы)**

а) факторы негативного воздействия

Вулкан разрушался природными процессами: заглубленными фреатическими взрывами вулкана, частично ледниками, а также делювиальными процессами. На северном склоне вулкана остались шурфы и канавы, частично засыпанные и не искажающие, в целом, исключительно впечатляющий облик вулкана. На лавовом потоке у боковых притоков на поверхности лав развиты песчано-илистые наносы, сохранившиеся с раннего голоцена, когда водообильные ручьи (времени голоценового оптимума) протекали непосредственно по поверхности лавы. Памятник природы находится в безлюдной местности. Значимость (сила) негативного воздействия умеренная.

б) угрозы негативного воздействия

*Нерегулируемая рекреация – комплекс факторов, снижающих защитные функции Памятника природы;
заезд моторных транспортных средств и их беспрепятственное перемещение по территории Памятника природы;
любое строительство;
добыча полезных ископаемых;*

размещение и захоронение отходов.

23. Юридические лица, ответственные за обеспечение охраны и функционирование ООПТ

Название графы	Формат данных
Наименование организации, созданной для непосредственного управления ООПТ	<i>Департамент промышленности и сельскохозяйственной политики Чукотского автономного округа</i>
Полный юридический и почтовый адрес организации	<i>689000, Чукотский автономный округ, г. Анадырь, ул. Отке, дом 4</i>
Контактный телефон	<i>8(42722) 6-35-26</i>
Факс	<i>8(42722) 2-43-33</i>
Адрес электронной почты	<i>S.Amerkhanyan@dps.chukotka-gov.ru</i>
Адрес сайта в сети Интернет	<i>Чукотка.рф</i>
Дата государственной регистрации юридического лица	<i>03.03.2016г.</i>
Регистрационный номер	<i>1168709050080</i>
Фамилия, имя, отчество руководителя	<i>Соболев Михаил Юрьевич</i>
Контактный телефон	<i>8(42722) 6-35-31</i>
ФИО заместителей руководителя по основным направлениям деятельности	<i>Амерханян Сергей Владимирович</i>
Контактный телефон	<i>8(42722) 6-35-47</i>

24. Сведения об иных лицах, на которые возложены обязательства по охране ООПТ

Организация, взявшая на себя обязательство по охране Памятника природы - Государственное казенное учреждение Чукотского автономного округа «Чукотское лесничество», фактический и почтовый адрес: 689465, Чукотский автономный округ, Билибинский муниципальный район, с. Островное, ул. Гагарина, д. 4; номер телефона 8 (42738) 8-34-66 (Лазарев Игорь Анатольевич, лесничий Анюйского участкового лесничества ГКУ ЧАО «Чукотское лесничество»).

25. Общий режим охраны и использования ООПТ

Постановление Правительства Чукотского автономного округа от 15 октября 2018 года № 321 «Об утверждении Положения и Паспорта памятника природы регионального значения «Анюйский вулкан».

На территории Памятника природы «Анюйский вулкан» запрещается всякая деятельность, влекущая за собой нарушение его сохранности, в том числе:

- 1) повреждение форм рельефа и геологических областей;*
- 2) распашка территории;*
- 3) разведка и добыча полезных ископаемых, включая общераспространенные полезные ископаемые;*
- 4) строительство новых объектов (баз отдыха и туристических объектов, производственных зданий и сооружений, жилых помещений, не связанных с деятельностью памятников природы), за исключением благоустройства мест отдыха;*
- 5) нарушения гидрологического режима;*
- 6) уничтожение и повреждение почвозащитной растительности;*
- 7) проведение землеройных, строительных работ.*

На территории Памятника природы, по согласованию с Департаментом, разрешается:

- 1) проведение научных работ;*
- 2) осуществление эколого-просветительской и рекреационной деятельности.*

Согласование (отказ в согласовании) Департаментом осуществления планируемой деятельности, указанной в настоящем пункте, производится в течение 10 дней с момента

поступления в Департамент письменного обращения посредством направления заявителю письменного ответа о согласовании либо об отказе в согласовании заявленных в обращении действий. Отказ Департамента в согласовании заявленных в обращении действий производится в случае, если такие действия не предусмотрены Положением и Паспортом Памятника природы .

На территории Памятника природы допускается использование природных ресурсов в формах, обеспечивающих защиту исконной среды обитания и сохранение традиционного образа жизни коренных малочисленных народов Севера, Сибири и Дальнего Востока Российской Федерации.

26. Зонирование территории ООПТ

Отсутствует

27. Режим охранной зоны ООПТ

В границах охранной зоны запрещается деятельность, оказывающая негативное (вредное) воздействие на природные комплексы памятника природы регионального значения «Аньюйский вулкан», в том числе:

- 1) повреждение форм рельефа и геологических областей;
- 2) распашка территории;
- 3) разведка и добыча полезных ископаемых, включая общераспространенные полезные ископаемые;
- 4) строительство новых объектов (баз отдыха и туристических объектов, производственных зданий и сооружений, жилых помещений, не связанных с деятельностью памятников природы), за исключением благоустройства мест отдыха;
- 5) нарушения гидрологического режима;
- 6) уничтожение и повреждение почвозащитной растительности;
- 7) проведение землеройных, строительных работ.

Допустимые виды пользования:

- 8) проведение научных работ;
- 9) осуществление эколого-просветительской и рекреационной деятельности.

На территории охранной зоны допускается использование природных ресурсов в формах, обеспечивающих защиту исконной среды обитания и сохранение традиционного образа жизни коренных малочисленных народов Севера, Сибири и Дальнего Востока Российской Федерации.

В границах охранной зоны хозяйственная деятельность осуществляется с соблюдением положений о соответствующей охранной зоне и требований по предотвращению гибели объектов животного мира при осуществлении производственных процессов, а также при эксплуатации транспортных магистралей, трубопроводов, линий связи и электропередачи, утвержденных в соответствии со статьей 28 Федерального закона «О животном мире».

Собственники, владельцы и пользователи земельных участков, которые расположены в границах охранной зоны, а также иные физические и юридические лица обязаны соблюдать установленный настоящим Положением режим охранной зоны и несут ответственность за его нарушение в соответствии с законодательством Российской Федерации.

Государственный надзор за соблюдением режима охранной зоны осуществляет Комитет природных ресурсов и экологии Чукотского автономного округа.

28. Собственники, землепользователи, землевладельцы, арендаторы земельных участков, находящихся в границах ООПТ

Земельный участок, выделенный в границах ООПТ	Собственник, землевладелец, землепользователь, арендатор (наименование юридического лица или Ф.И.О. физического лица, адрес)	Кадастровый номер земельного участка (в соответствии с государственным земельным кадастром; в случае отсутствия кадастрового номера следует записать «отсутствует»)	Категория земель	Площадь (га)	Вид права	Цели	Сроки и разрешенные виды использования	Существующие обременения земельного участка (какими документами установлены)
Не выделялся	Отсутствуют	Отсутствует	–	–	–	–	–	–

29. Просветительские и рекреационные объекты ООПТ

а) музеи природы, информационные и визит-центры

Отсутствуют

б) экологические экскурсионные и/или туристические маршруты, экологические тропы

Отсутствуют

в) гостиничные и / или туристические комплексы и сооружения

Отсутствуют

г) лечебно-оздоровительные учреждения, пансионаты, дома отдыха

Отсутствуют

Кадастровые сведения подготовлены:

28.08.2017
(дополнены 22.02.2019)

Заместитель председателя Комитета
природных ресурсов и экологии
Чукотского автономного округа

Амерханян Сергей Владимирович

должность

подпись

Фамилия, имя, отчество

Телефон **6-35-47** Факс **2-43-33** Эл.почта **S.Amerkhanyan@dpsh.chukotka-gov.ru**

* АТО – административно – территориальное образование (муниципальный район, городской округ)

** раздел заполняется по мере накопления информации в виде текстовых описаний и таблиц

Постановление Правительства Чукотского автономного округа
от 15 октября 2018 г. N 321

"Об утверждении Положения и Паспорта памятника природы регионального значения
"Аньюйский вулкан"

В соответствии со [статьями 2 и 26](#) Федерального закона от 14 марта 1995 года N 33-ФЗ "Об особо охраняемых природных территориях", [Законом](#) Чукотского автономного округа от 25 апреля 2017 года N 28-ОЗ "О регулировании отдельных вопросов в области организации, охраны и использования особо охраняемых природных территорий в Чукотском автономном округе", в целях реализации [пункта 3](#) Постановления Правительства Чукотского автономного округа от 28 июня 2011 года N 273 "О памятниках природы регионального значения Чукотского автономного округа, образованных до 2007 года", Правительство Чукотского автономного округа

постановляет:

1. Утвердить:

1) Положение о памятнике природы регионального значения "Аньюйский вулкан" согласно [приложению 1](#) к настоящему постановлению;

2) Паспорт памятника природы регионального значения "Аньюйский вулкан" согласно [приложению 2](#) к настоящему постановлению.

2. Признать утратившим силу [пункт 4](#) Перечня памятников природы регионального значения Чукотского автономного округа, образованных до 2007 года [приложения 1](#) к Постановлению Правительства Чукотского автономного округа от 28 июня 2011 года N 273 "О памятниках природы регионального значения Чукотского автономного округа, образованных до 2007 года".

3. Контроль за исполнением настоящего постановления возложить на Департамент промышленной и сельскохозяйственной политики Чукотского автономного округа (Николаев Л.А.).

Председатель Правительства

Р.В. Копин

Приложение 1
к [Постановлению](#) Правительства
Чукотского автономного округа
от 15 октября 2018 года N 321

Положение
о памятнике природы регионального значения "Аньюйский вулкан"

1. Общие положения

1. Настоящее Положение разработано в соответствии с [Земельным кодексом](#) Российской Федерации, федеральными законами от 10 января 2002 года N 7-ФЗ "Об охране окружающей среды", от 14 марта 1995 года N 33-ФЗ "Об особо охраняемых природных территориях", [Законом](#) Чукотского автономного округа от 25 апреля 2017 года N 28-ОЗ "О регулировании отдельных вопросов в области организации, охраны и использования особо охраняемых природных территорий в Чукотском автономном округе", [Постановлением](#) Правительства Чукотского автономного округа от 28 июня 2011 года N 273 "О памятниках природы регионального значения Чукотского

автономного округа, образованных до 2007 года", определяет цели объявления природного комплекса "Аньюский вулкан" памятником природы регионального значения (далее - Памятник природы) и режим особой охраны его территории, а также содержит сведения о площади и описание местонахождения Памятника природы.

2. Памятник природы образован решением исполнительного Комитета Магаданского областного Совета народных депутатов от 8 июля 1983 года N 296 "О признании редких и достопримечательных объектов памятниками природы".

3. Памятник природы расположен в Билибинском муниципальном районе, его территория включает потухший конический трахибазальтовый стратовулкан голоценового возраста высотой 90 - 120 м, с окрестностями. С ним сопряжен трещинный лавовый поток длиной 56 км. Вулкан возвышается на отроге горы Вулканной (ее абсолютная отметка 1576 м) между ручьями Вулканный и Молодежный - левыми притоками р. Монни. Высота вулканической постройки с запада - 30 - 40 м, с востока - до 50 м. Диаметр основания вулкана - 500 м, диаметр кратера - 300 м, глубина кратера - 65 м.

4. Площадь Памятника природы составляет 12500 га, профиль - геологический, категория занимаемых земель - земли лесного фонда.

5. [Схема](#) расположения, [схема](#) границы, [описание](#) характерных точек границы и координаты поворотных точек границы Памятника природы указаны в [приложении](#) к настоящему Положению.

6. Памятник природы находится в ведении Департамента промышленной и сельскохозяйственной политики Чукотского автономного округа (далее - Департамент).

7. Объявление территории Памятником природы не влечет за собой изъятие у собственников, землепользователей и арендаторов, занимаемых ими земельных участков.

8. В целях предотвращения неблагоприятных антропогенных воздействий на Памятник природы на прилегающих к нему земельных участках и водных объектах создаются охранные зоны. Решение о создании охранной зоны Памятника природы и об установлении ее границы принимается Губернатором - Председателем Правительства Чукотского автономного округа.

9. На территории Памятника природы и в границах его охранной зоны в соответствии с [Федеральным законом](#) от 14 марта 1995 года N 33-ФЗ "Об особо охраняемых природных территориях" запрещается всякая деятельность, влекущая за собой нарушение сохранности Памятника природы.

10. Особенности расположения и функционирования Памятника природы подлежат обязательному учету при разработке планов и перспектив экономического и социального развития, подготовке документов территориального планирования Чукотского автономного округа и Билибинского муниципального района, лесохозяйственных регламентов и проектов освоения лесов, инвентаризации земель, а также схем землеустройства, охотустройства и водопользования.

11. Изменение границ, реорганизация или ликвидация Памятника природы осуществляется решениями Правительства Чукотского автономного округа по основаниям, установленным [статьей 7](#) Закона Чукотского автономного округа от 25 апреля 2017 года N 28-ОЗ "О регулировании отдельных вопросов в области организации, охраны и использования особо охраняемых природных территорий в Чукотском автономном округе", при наличии положительного заключения государственной экологической экспертизы.

2. Цель образования Памятника природы

12. Природный комплекс "Аньюйский вулкан" объявлен Памятником природы в целях сохранения наиболее крупного на Чукотке геоаномального массива, одного из уникальнейших памятников катастроф, который в пределах континентальной части России к востоку от реки Лены является единственным прекрасно сохранившимся четвертичным вулканом с обнаженным почти на всем протяжении (56 км) лавовым потоком.

3. Режим особой охраны территории Памятника природы

13. На территории Памятника природы запрещается всякая деятельность, влекущая за собой нарушение его сохранности, в том числе:

- 1) повреждение форм рельефа и геологических областей;
- 2) распашка территории;
- 3) разведка и добыча полезных ископаемых, включая общераспространенные полезные ископаемые;
- 4) строительство новых объектов (баз отдыха и туристических объектов, производственных зданий и сооружений, жилых помещений, не связанных с деятельностью памятников природы), за исключением благоустройства мест отдыха;
- 5) нарушения гидрологического режима;
- 6) уничтожение и повреждение почвозащитной растительности;
- 7) проведение землеройных, строительных работ.

14. На территории Памятника природы, по согласованию с Департаментом, разрешается:

- 1) проведение научных работ;
- 2) осуществление эколого-просветительской и рекреационной деятельности.

Согласование (отказ в согласовании) Департаментом осуществления планируемой деятельности, указанной в настоящем пункте производится в течение 10 дней с момента поступления в Департамент письменного обращения, посредством направления заявителю письменного ответа о согласовании, либо об отказе в согласовании заявленных в обращении действий. Отказ Департамента в согласовании заявленных в обращении действий производится в случае, если такие действия не предусмотрены настоящим пунктом, а также Паспортом памятника природы регионального значения "Аньюйский вулкан", утвержденным настоящим постановлением.

15. На территории Памятника природы допускается использование природных ресурсов в формах, обеспечивающих защиту исконной среды обитания и сохранение традиционного образа жизни коренных малочисленных народов Севера, Сибири и Дальнего Востока Российской Федерации.

16. Обязательства по обеспечению режима особой охраны Памятника природы принимают на себя собственники, владельцы и пользователи земельных участков, на которых находятся Памятник природы.

17. К охране Памятника природы могут привлекаться работники правоохранительных органов, природоохранных органов, общественные инспекторы, а также члены общественных организаций.

18. Установленный режим особой охраны Памятника природы указывается в [паспорте](#) Памятника природы.

19. Территория Памятника природы и его охранной зоны обозначается на местности предупредительными и информационными знаками по периметру его

границы.

20. Расходы на обеспечение установленного режима особой охраны Памятника природы возмещаются за счет средств бюджета Чукотского автономного округа, а также внебюджетных источников.

4. Ответственность за нарушение режима особой охраны территории Памятника природы

21. Владельцы и пользователи земельных участков, расположенных в границах Памятника природы, обязаны соблюдать режим его особой охраны.

Нарушение режима особой охраны Памятника природы влечет за собой административную, уголовную и иную ответственность, предусмотренную законодательством Российской Федерации и Чукотского автономного округа.

Приложение к Положению о памятнике природы регионального значения "Анюйский вулкан"

Схема расположения памятника природы регионального значения "Анюйский вулкан"

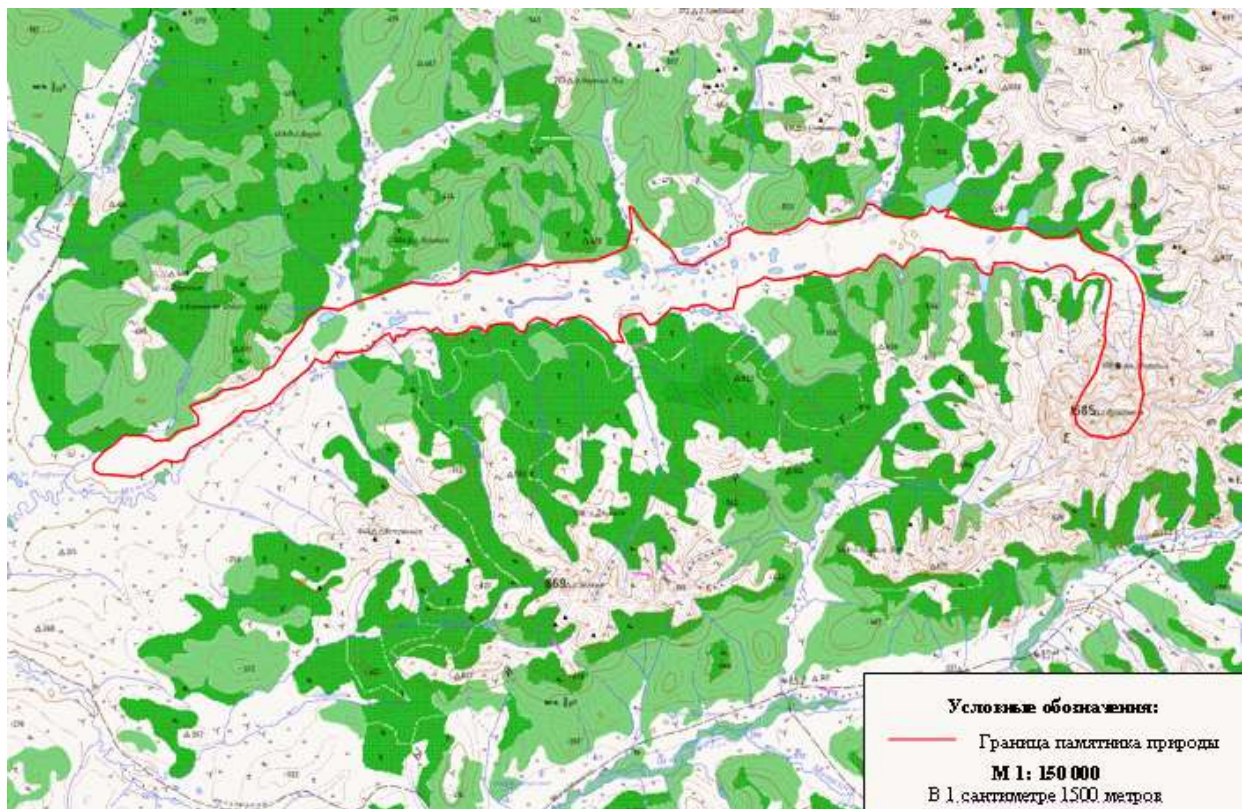
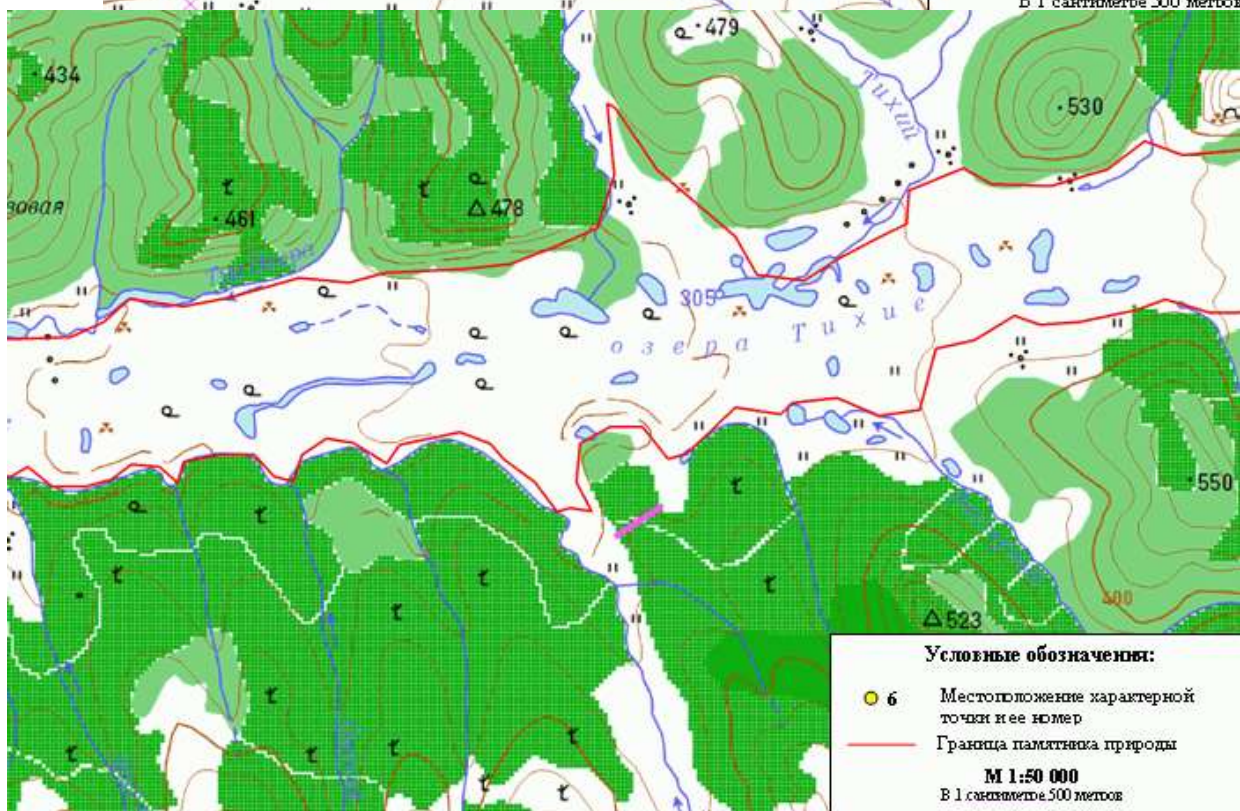
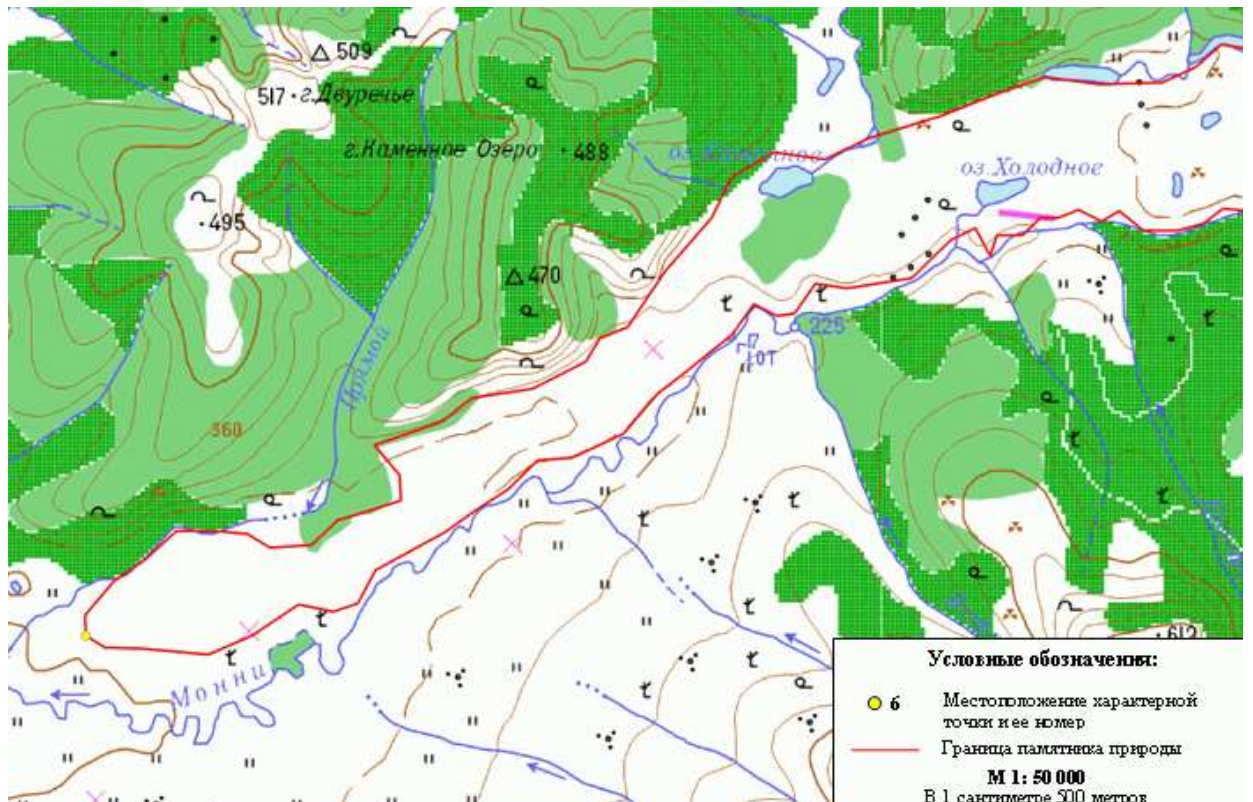


Схема границы памятника природы регионального значения "Анюйский вулкан"





Описание характерных точек границы памятника природы регионального значения "Ануйский вулкан"

От характерной точки границы памятника природы регионального значения "Ануйский вулкан" (далее - характерная точка) один, расположенной в 5,54 км северо-восточнее вершины горы Вулканная, граница идет в южном направлении на протяжении 6,25 км, до характерной точки два, расположенной в 1,72 км юго-восточнее вершины горы Вулканная.

От характерной точки два граница идет в западном направлении на протяжении 2,62 км, до характерной точки три, расположенной в 1,10 км юго-западнее вершины горы Вулканная.

От характерной точки три граница идет в северном направлении на протяжении 7,12 км, до характерной точки четыре, расположенной в 1,88 км западнее западного края озера Куколь.

От характерной точки четыре граница идет в северо-западном направлении на протяжении 10,69 км, до характерной точки пять, расположенной в 1,87 км южнее южного края озера Горное.

От характерной точки пять граница идет в юго-западном направлении на протяжении 49,26 км, до характерной точки шесть, расположенной в 1,50 км северо-восточнее устья рек Монни и Прямой.

От характерной точки шесть граница идет в северо-восточном направлении на протяжении 50,34 км, до характерной точки семь, расположенной в 4,02 км северо-западнее западного края озера Волшебное.

От характерной точки семь граница идет в юго-восточном направлении на протяжении 13,36 км, до характерной точки один.

**Каталог
географических координат поворотных точек границы памятника природы
регионального значения "Ануйский вулкан"**

Система координат WGS-84

Номер точки п/п	Номер точки на схеме	Северная широта			Восточная долгота		
		град.	мин.	сек.	град.	мин.	сек.
1	1	67	11	55	165	52	22
2	-	67	11	3	165	52	4
3	-	67	10	32	165	52	6
4	-	67	10	13	165	52	0
5	-	67	9	42	165	52	15
6	-	67	9	4	165	51	53
7	2	67	8	41	165	51	7
8	-	67	8	33	165	49	50
9	-	67	8	38	165	48	36
10	3	67	8	54	165	47	49
11	-	67	9	17	165	47	38
12	-	67	9	43	165	48	12
13	-	67	10	15	165	49	6
14	-	67	11	0	165	49	45
15	-	67	11	23	165	49	45
16	-	67	11	47	165	49	54
17	-	67	12	12	165	50	8
18	4	67	12	31	165	50	12
19	-	67	12	45	165	49	48
20	-	67	12	48	165	49	10
21	-	67	12	45	165	48	36
22	-	67	12	37	165	48	16
23	-	67	12	39	165	47	46
24	-	67	12	50	165	47	47
25	-	67	13	1	165	47	13
26	-	67	13	1	165	46	38
27	-	67	12	50	165	45	41
28	-	67	12	55	165	44	37
29	-	67	13	6	165	43	41
30	-	67	13	6	165	42	27
31	-	67	12	49	165	42	16
32	-	67	12	49	165	41	53
33	-	67	12	54	165	41	32
34	-	67	13	11	165	41	6
35	-	67	13	14	165	39	60
36	-	67	13	11	165	39	34
37	-	67	13	18	165	39	17
38	-	67	13	24	165	39	7
39	5	67	13	29	165	37	60
40	-	67	13	20	165	37	21

41	-	67	13	11	165	36	44
42	-	67	12	59	165	36	26
43	-	67	13	13	165	35	40
44	-	67	13	21	165	35	12
45	-	67	13	20	165	34	49
46	-	67	12	56	165	33	58
47	-	67	12	59	165	33	24
48	-	67	12	48	165	32	9
49	-	67	12	48	165	31	32
50	-	67	12	55	165	30	32
51	-	67	12	50	165	29	54
52	-	67	12	44	165	28	38
53	-	67	12	43	165	27	46
54	-	67	12	47	165	27	12
55	-	67	12	35	165	26	18
56	-	67	12	31	165	25	28
57	-	67	11	59	165	25	6
58	-	67	11	56	165	24	12
59	-	67	12	6	165	23	17
60	-	67	12	3	165	22	18
61	-	67	11	57	165	22	1
62	-	67	12	1	165	21	1
63	-	67	11	37	165	19	57
64	-	67	11	35	165	19	32
65	-	67	11	51	165	18	58
66	-	67	11	51	165	18	15
67	-	67	11	43	165	17	36
68	-	67	11	23	165	17	31
69	-	67	11	8	165	17	51
70	-	67	11	10	165	17	22
71	-	67	11	8	165	17	5
72	-	67	11	23	165	16	36
73	-	67	11	35	165	15	55
74	-	67	11	43	165	15	37
75	-	67	11	49	165	14	57
76	-	67	11	42	165	13	37
77	-	67	11	33	165	13	20
78	-	67	11	44	165	12	35
79	-	67	11	46	165	12	0
80	-	67	11	38	165	11	28
81	-	67	11	24	165	11	15
82	-	67	11	26	165	10	51
83	-	67	11	38	165	10	25
84	-	67	11	38	165	9	37
85	-	67	11	34	165	8	51
86	-	67	11	23	165	8	43
87	-	67	11	32	165	8	19
88	-	67	11	33	165	7	42

89	-	67	11	25	165	7	16
90	-	67	11	22	165	6	43
91	-	67	11	22	165	5	57
92	-	67	11	32	165	5	25
93	-	67	11	26	165	5	2
94	-	67	11	32	165	4	31
95	-	67	11	28	165	4	3
96	-	67	11	28	165	3	40
97	-	67	11	19	165	3	17
98	-	67	11	19	165	2	43
99	-	67	11	8	165	2	34
100	-	67	11	23	165	2	15
101	-	67	11	17	165	1	43
102	-	67	11	7	165	1	16
103	-	67	10	57	165	0	51
104	-	67	10	52	164	59	26
105	-	67	10	54	164	58	43
106	-	67	10	39	164	58	16
107	-	67	10	37	164	57	53
108	-	67	10	43	164	57	22
109	-	67	10	28	164	56	54
110	-	67	10	9	164	55	54
111	-	67	9	57	164	55	15
112	-	67	9	36	164	54	30
113	-	67	9	23	164	53	22
114	-	67	9	22	164	52	37
115	-	67	9	7	164	51	59
116	-	67	8	56	164	51	14
117	-	67	8	44	164	50	34
118	-	67	8	25	164	49	4
119	-	67	8	7	164	48	40
120	-	67	8	3	164	48	8
121	-	67	8	7	164	47	22
122	-	67	7	51	164	46	22
123	-	67	7	40	164	45	24
124	-	67	7	43	164	43	57
125	-	67	7	44	164	43	7
126	6	67	7	50	164	42	42
127	-	67	8	1	164	42	41
128	-	67	8	19	164	43	19
129	-	67	8	29	164	43	59
130	-	67	8	45	164	44	41
131	-	67	8	44	164	45	40
132	-	67	8	43	164	46	14
133	-	67	8	36	164	46	44
134	-	67	8	38	164	47	39
135	-	67	8	51	164	48	13
136	-	67	8	55	164	48	54

137	-	67	9	1	164	49	37
138	-	67	9	14	164	49	34
139	-	67	9	30	164	49	1
140	-	67	9	42	164	50	30
141	-	67	9	54	164	51	10
142	-	67	9	59	164	52	30
143	-	67	10	13	164	53	40
144	-	67	10	25	164	53	59
145	-	67	10	31	164	54	36
146	-	67	11	1	164	55	25
147	-	67	11	28	164	56	26
148	-	67	11	49	164	56	52
149	-	67	12	2	164	57	49
150	-	67	11	59	164	58	56
151	-	67	12	10	164	59	53
152	-	67	12	21	165	1	29
153	-	67	12	34	165	2	49
154	-	67	12	42	165	3	48
155	-	67	12	38	165	4	59
156	-	67	12	39	165	6	22
157	-	67	12	46	165	7	5
158	-	67	12	58	165	7	40
159	-	67	12	54	165	8	51
160	-	67	12	59	165	9	54
161	-	67	13	9	165	11	25
162	-	67	13	6	165	12	30
163	-	67	13	11	165	13	19
164	-	67	13	13	165	15	2
165	-	67	13	16	165	16	5
166	-	67	13	24	165	17	3
167	-	67	13	34	165	17	60
168	-	67	14	1	165	18	23
169	-	67	14	38	165	18	14
170	-	67	14	36	165	18	25
171	-	67	14	4	165	19	20
172	-	67	13	29	165	21	3
173	-	67	13	10	165	21	31
174	-	67	13	6	165	22	34
175	-	67	13	17	165	23	18
176	-	67	13	29	165	24	17
177	-	67	13	35	165	24	50
178	-	67	13	52	165	24	54
179	-	67	14	4	165	26	6
180	-	67	13	55	165	26	43
181	-	67	13	54	165	28	1
182	-	67	14	3	165	29	17
183	-	67	14	17	165	30	6
184	-	67	14	10	165	30	57

185	-	67	14	12	165	32	17
186	-	67	14	17	165	33	9
187	-	67	14	18	165	33	36
188	-	67	14	33	165	33	57
189	-	67	14	40	165	34	4
190	-	67	14	37	165	34	33
191	-	67	14	25	165	35	7
192	-	67	14	19	165	35	55
193	-	67	14	17	165	36	60
194	-	67	14	22	165	38	3
195	7	67	14	34	165	38	21
196	-	67	14	25	165	38	47
197	-	67	14	30	165	39	34
198	-	67	14	18	165	39	15
199	-	67	14	16	165	39	55
200	-	67	14	6	165	40	52
201	-	67	13	55	165	42	49
202	-	67	13	60	165	44	3
203	-	67	13	58	165	44	41
204	-	67	13	44	165	45	49
205	-	67	13	44	165	47	4
206	-	67	13	57	165	48	1
207	-	67	13	49	165	48	13
208	-	67	13	39	165	48	16
209	-	67	13	24	165	49	1
210	-	67	13	14	165	50	20
211	-	67	13	4	165	51	4
212	-	67	12	45	165	51	47
213	-	67	12	25	165	52	9
214	-	67	12	14	165	52	17

**Каталог
координат поворотных точек границы памятника природы регионального
значения "Ануйский вулкан"**

Номер точки п/п	Номер точки на схеме	Система координат, МСК-87	
		х, м	у, м
1	1	1247764.33	4547888.58
2	-	1246147.07	4547756.12
3	-	1245191.07	4547838.30
4	-	1244597.54	4547797.06
5	-	1243634.36	4548027.51
6	-	1242469.49	4547825.38
7	2	1241701.91	4547320.01
8	-	1241415.08	4546403.33
9	-	1241529.36	4545509.19
10	3	1241999.92	4544906.70
11	-	1242700.80	4544735.81

12	-	1243519.37	4545105.79
13	-	1244542.15	4545700.95
14	-	1245967.59	4546096.41
15	-	1246689.30	4546057.14
16	-	1247431.16	4546120.13
17	-	1248220.99	4546254.25
18	4	1248807.70	4546262.88
19	-	1249208.04	4545949.56
20	-	1249284.20	4545496.68
21	-	1249161.71	4545096.18
22	-	1248912.75	4544858.79
23	-	1248952.55	4544502.46
24	-	1249291.77	4544498.92
25	-	1249593.25	4544069.57
26	-	1249573.14	4543649.27
27	-	1249222.98	4542983.41
28	-	1249329.36	4542200.64
29	-	1249626.30	4541518.89
30	-	1249579.69	4540633.37
31	-	1249036.43	4540528.71
32	-	1249036.50	4540248.38
33	-	1249175.92	4539988.52
34	-	1249694.59	4539646.97
35	-	1249727.16	4538849.91
36	-	1249641.51	4538549.95
37	-	1249822.09	4538334.14
38	-	1250008.33	4538206.52
39	5	1250112.72	4537390.09
40	-	1249832.31	4536939.46
41	-	1249533.01	4536510.84
42	-	1249152.76	4536308.22
43	-	1249549.00	4535733.21
44	-	1249772.02	4535389.02
45	-	1249721.17	4535114.19
46	-	1248971.01	4534541.56
47	-	1249042.92	4534130.98
48	-	1248647.23	4533244.28
49	-	1248625.25	4532801.37
50	-	1248811.14	4532070.74
51	-	1248622.37	4531617.58
52	-	1248393.58	4530722.31
53	-	1248326.15	4530096.60
54	-	1248454.14	4529683.43
55	-	1248035.38	4529056.13
56	-	1247876.91	4528453.20
57	-	1246886.03	4528241.55
58	-	1246762.88	4527599.62
59	-	1247026.80	4526920.83

60	-	1246919.84	4526222.65
61	-	1246725.63	4526028.19
62	-	1246802.69	4525302.81
63	-	1246027.82	4524561.50
64	-	1245940.23	4524269.37
65	-	1246438.62	4523839.11
66	-	1246414.80	4523321.99
67	-	1246132.44	4522859.73
68	-	1245511.06	4522829.13
69	-	1245052.66	4523088.31
70	-	1245093.81	4522744.86
71	-	1245027.30	4522533.95
72	-	1245480.81	4522166.17
73	-	1245820.90	4521664.73
74	-	1246067.42	4521431.02
75	-	1246232.49	4520942.79
76	-	1245986.20	4519991.41
77	-	1245681.55	4519801.41
78	-	1245990.20	4519250.90
79	-	1246045.25	4518822.78
80	-	1245769.49	4518446.29
81	-	1245338.05	4518317.23
82	-	1245398.94	4518018.37
83	-	1245736.17	4517688.89
84	-	1245711.13	4517116.21
85	-	1245576.16	4516566.82
86	-	1245239.58	4516488.87
87	-	1245485.43	4516182.07
88	-	1245503.24	4515737.07
89	-	1245249.53	4515433.32
90	-	1245122.01	4515050.07
91	-	1245098.31	4514495.74
92	-	1245395.89	4514094.35
93	-	1245217.84	4513824.27
94	-	1245386.95	4513446.93
95	-	1245243.59	4513119.82
96	-	1245231.93	4512842.67
97	-	1244943.13	4512577.16
98	-	1244926.11	4512170.62
99	-	1244588.85	4512073.63
100	-	1245030.06	4511823.28
101	-	1244822.57	4511448.12
102	-	1244494.23	4511133.40
103	-	1244186.29	4510849.89
104	-	1243973.46	4509829.67
105	-	1244030.98	4509319.51
106	-	1243536.82	4509006.29
107	-	1243488.61	4508730.46

108	-	1243658.53	4508353.23
109	-	1243164.43	4508039.80
110	-	1242543.75	4507342.30
111	-	1242156.46	4506890.04
112	-	1241485.74	4506369.99
113	-	1241065.25	4505566.49
114	-	1241007.23	4505031.30
115	-	1240526.52	4504586.66
116	-	1240154.02	4504063.53
117	-	1239783.71	4503595.77
118	-	1239130.85	4502526.74
119	-	1238583.21	4502269.38
120	-	1238438.81	4501885.33
121	-	1238528.97	4501325.46
122	-	1238001.73	4500621.79
123	-	1237660.56	4499929.50
124	-	1237714.89	4498888.52
125	-	1237711.04	4498276.45
126	6	1237885.51	4497973.26
127	-	1238218.29	4497942.61
128	-	1238790.84	4498385.39
129	-	1239141.82	4498854.67
130	-	1239635.65	4499346.23
131	-	1239649.89	4500059.62
132	-	1239633.02	4500469.91
133	-	1239424.81	4500832.54
134	-	1239494.08	4501495.28
135	-	1239908.31	4501893.58
136	-	1240074.43	4502375.12
137	-	1240271.27	4502884.98
138	-	1240683.39	4502839.66
139	-	1241140.39	4502423.20
140	-	1241558.28	4503471.86
141	-	1241965.34	4503937.87
142	-	1242150.70	4504894.01
143	-	1242627.93	4505727.42
144	-	1243006.52	4505934.77
145	-	1243208.97	4506371.24
146	-	1244138.31	4506926.87
147	-	1245021.10	4507632.08
148	-	1245681.76	4507915.44
149	-	1246121.52	4508576.36
150	-	1246036.59	4509391.22
151	-	1246403.04	4510054.85
152	-	1246810.31	4511204.01
153	-	1247238.03	4512148.00
154	-	1247507.46	4512839.48
155	-	1247425.29	4513699.66

156	-	1247493.46	4514689.50
157	-	1247754.97	4515204.55
158	-	1248143.04	4515604.74
159	-	1248059.86	4516459.57
160	-	1248231.21	4517209.64
161	-	1248592.77	4518284.71
162	-	1248543.51	4519077.72
163	-	1248727.18	4519646.99
164	-	1248838.01	4520880.81
165	-	1248953.41	4521639.52
166	-	1249254.70	4522322.52
167	-	1249581.12	4522991.59
168	-	1250442.26	4523229.26
169	-	1251580.28	4523066.07
170	-	1251512.49	4523198.51
171	-	1250547.50	4523908.18
172	-	1249535.19	4525193.66
173	-	1248942.60	4525562.13
174	-	1248874.86	4526317.38
175	-	1249238.27	4526831.06
176	-	1249639.56	4527519.74
177	-	1249849.70	4527907.78
178	-	1250385.23	4527926.40
179	-	1250777.12	4528776.31
180	-	1250540.27	4529231.32
181	-	1250548.94	4530173.59
182	-	1250851.15	4531064.55
183	-	1251327.53	4531638.91
184	-	1251131.33	4532252.14
185	-	1251252.58	4533207.20
186	-	1251421.40	4533830.03
187	-	1251481.68	4534151.24
188	-	1251964.58	4534377.52
189	-	1252174.76	4534455.38
190	-	1252118.27	4534797.09
191	-	1251742.28	4535234.04
192	-	1251586.88	4535814.80
193	-	1251589.39	4536590.92
194	-	1251775.52	4537339.14
195	7	1252137.07	4537542.35
196	-	1251895.15	4537868.95
197	-	1252071.13	4538414.28
198	-	1251691.06	4538212.15
199	-	1251642.12	4538695.23
200	-	1251364.13	4539393.60
201	-	1251124.01	4540811.19
202	-	1251309.96	4541692.09
203	-	1251289.99	4542150.17

204	-	1250869.52	4542988.02
205	-	1250917.91	4543891.56
206	-	1251369.98	4544550.42
207	-	1251146.86	4544708.57
208	-	1250835.54	4544765.18
209	-	1250385.01	4545325.94
210	-	1250141.09	4546282.64
211	-	1249846.30	4546829.52
212	-	1249300.83	4547375.90
213	-	1248697.40	4547674.77
214	-	1248364.59	4547796.44

Приложение 2
к [Постановлению](#) Правительства
Чукотского автономного округа
от 15 октября 2018 года N 321

Паспорт
памятника природы регионального значения "Аньюйский вулкан"

1. Общие положения

1.1. Наименование памятника природы: "Аньюйский вулкан".

1.2. Основание для организации: Памятник природы "Аньюйский вулкан" (далее - Памятник природы) образован решением исполнительного Комитета Магаданского областного Совета народных депутатов от 8 июля 1983 года N 296 "О признании редких и достопримечательных объектов памятниками природы".

1.3. Адрес (местонахождение) памятника природы: Памятник природы расположен в Билибинском муниципальном районе.

1.4. Памятник природы расположен на землях лесного фонда, геологический профиль. Пользователи земель отсутствуют.

1.5. Площадь Памятника природы составляет 12500 га, площадь охранной зоны 700 га.

1.6. Памятник природы находится в ведении Департамента промышленной и сельскохозяйственной политики Чукотского автономного округа (далее - Департамент).

1.7. Памятник природы взят на учет в Комитете природопользования и охраны окружающей среды Департамента.

1.8. Паспорт памятника природы составлен Департаментом.

1.9. [Приложение](#) к паспорту памятника природы: [Схема](#) расположения, [Схема](#) границы, [Описание](#) характерных точек границы Памятника природы, [Каталог](#) географических координат поворотных точек границы Памятника природы, [Каталог](#) координат поворотных точек границы памятника природы.

2. Краткое описание Памятника природы

2.1. Вулкан возвышается на отроге горы Вулканной (ее абсолютная отметка 1576 м) между ручьями Вулканный и Молодежный - левыми притоками р. Монни.

Памятник природы представляет собой потухший конический трахибазальтовый стратовулкан голоценового возраста диаметром 480 м с его окрестностями, высота которого 90 метров. С ним сопряжен трещинный лавовый поток длиной 56 км. Памятник природных катастроф. Шлаковый конус Анюйского вулкана насажен на крупную раннемеловую интрузию (г. Вулканная), которая расположена в поле осадочных пород позднего триаса. Возраст гранитоидов г. Вулканной - 108.5 +/- 2.7 млн лет. В районе исследований магматическая активность также установлена в поздней юре и раннем мелу, т.е. около 155 - 135 млн. лет назад. Конус Анюйского вулкана расположен на разломе, секущем г. Вулканную в северо-восточном направлении.

Высота вулканической постройки с запада 30 - 40 метров, с востока до 50 метров. Диаметр основания вулкана 500 м., диаметр кратера 300 м., глубина кратера 65 м. В пределах континентальной части России к востоку от реки Лены вулкан Анюйский единственный прекрасно сохранившийся четвертичный вулкан с обнаженным почти на всем протяжении (56 км) лавовым потоком. Вулкан сложен переслаиванием лав, шлаков и рыхлых продуктов извержения, окрашенными в ярко-красные, фиолетовые, серые и темно-серые цвета. Лавовый поток двумя "языками", разделенными высотой по долинам ручьев Вулканной и Молодежной уступами спускается в долину реки Монни, где в 3 км от вулкана круто поворачивает на запад и на протяжении 55 км заполняет днище долины, перегородив боковые притоки. Ширина потока 2 - 3 км, вблизи западной оконечности потока его ширина уменьшается иногда до 1,5 км. Участками лавы заходят в боковые долины (чаще в правые) на 1 - 1,5 км.

Анюйский вулкан сложен преимущественно лавами базальтового, в меньшей степени андезибазальтового состава, доля пирокластического материала относительно невелика. Сохранившиеся пирокластические продукты относятся только к постройке конуса и имеют андезибазальтовый состав. Извержение Анюйского вулкана можно охарактеризовать как существенно эффузивное. При этом отдельные порции лав различаются как по морфологии, так и по химическому составу, что позволяет выделить в процессе извержения несколько стадий.

Шлаки и лавы Анюйского вулкана представлены субщелочными андезибазальтами и базальтами. Вкрапленники образованы андезин-лабрадором, пижонитовым авгитом ($Wo_{38} - 44 En_{33} - 50Fs_{11} - 23$) и оливином (от $Fo_{82} - 85$ до $Fo_{78} - 60$). Во всех минералах вкрапленников встречены первичные включения, фазовый состав которых представлен стеклом, жидкой CO_2 ($T_{гом} \sim +18^\circ C$, удельный объем 1.25 см³/г) и твердофазными включениями. Рудные минералы встречаются в виде мелких черных кубических кристалликов магнетита и скелетных гематита. Структура основной массы, как и количественный состав вкрапленников, находятся в четкой зависимости от положения породы в потоке. Наибольшие содержания вулканического стекла (до 77-об.%) характерны для пузыристых лав, а минимальные (23-об.%) - для плотных разностей лав.

Характерной особенностью лав Анюйского вулкана является обратная связь между содержанием кремнезема и щелочей, обусловленная изменением концентраций калия. В целом, лавы вулкана отличаются умеренно высокими концентрациями титана ($TiO_2 = 1.46 - 2.23$ мас. %) и железа ($FeO_m = 7.3 - 9.6$ мас. %), и низкими - алюминия ($Al_2O_3 = 13.7 - 15.1$ мас. %).

2.2. Памятник природы создан в целях сохранения наиболее крупного на Чукотке геоаномального массива, одного из уникальнейших памятников катастроф, который в пределах континентальной части России к востоку от реки Лены является единственным прекрасно сохранившимся четвертичным вулканом с обнаженным почти на всем протяжении (56 км) лавовым потоком.

3. Режим особой охраны Памятника природы

3.1. Лица и организации, виновные в нарушении режима особой охраны памятника природы, привлекаются к ответственности в порядке, установленным [Кодексом](#) Российской Федерации об административных правонарушениях и [Уголовным кодексом](#) Российской Федерации. Режим памятника природы учитывается при разработке планов и перспектив экономического и социального развития, территориальных комплексных схем, схем землеустройства и районной планировки.

Все мероприятия на территории памятника природы проводятся при условии согласования с Департаментом.

Расходы по обеспечению установленного режима особой охраны памятника природы возмещаются в соответствии с законодательством Российской Федерации и Чукотского автономного округа.

3.2. Памятник природы создан без изъятия земель у землепользователей.

3.3. На территории Памятника природы запрещается всякая деятельность, влекущая за собой нарушение его сохранности, в том числе:

- 1) повреждение форм рельефа и геологических областей;
- 2) распашка территории;
- 3) разведка и добыча полезных ископаемых, включая общераспространенные полезные ископаемые;

4) строительство новых объектов (баз отдыха и туристических объектов, производственных зданий и сооружений, жилых помещений, не связанных с деятельностью памятников природы), за исключением благоустройства мест отдыха;

5) нарушения гидрологического режима;

6) уничтожение и повреждение почвозащитной растительности;

7) проведение землеройных, строительных работ.

3.4. На территории Памятника природы, по согласованию с Департаментом, разрешается:

1) проведение научных работ;

2) осуществление эколого-просветительской и рекреационной деятельности.

На территории Памятника природы допускается использование природных ресурсов в формах, обеспечивающих защиту исконной среды обитания и сохранение традиционного образа жизни коренных малочисленных народов Севера, Сибири и Дальнего Востока Российской Федерации.

3.5. Организация, взявшая на себя обязательство по охране Памятника природы в части охраны и контроля за соблюдением режима особой охраны, в том числе при осуществлении хозяйственной деятельности - Государственное казенное учреждение Чукотского автономного округа "Чукотское лесничество", фактический и почтовый адрес: 689465, Чукотский автономный округ, Билибинский муниципальный район, с. Островное, ул. Гагарина, д. 4; номер телефона 8 (42738) 8-34-66.

Согласование (отказ в согласовании) Департаментом осуществления планируемой деятельности на территории Памятника природы производится в течение 10 дней с момента поступления в Департамент письменного обращения, посредством направления заявителю письменного ответа о согласовании, либо об отказе в согласовании заявленных в обращении действий.

Отказ Департамента в согласовании заявленных в обращении заявителя действий, производится в случае, если такие действия запрещены [пунктом 3.3](#) настоящего Паспорта, а также Положением о памятнике природы регионального значения "Анойский вулкан", утвержденным настоящим постановлением.

Приложение
к Паспорту памятника природы
регионального значения "Аньюйский вулкан"

Схема
расположения памятника природы регионального значения "Аньюйский вулкан"

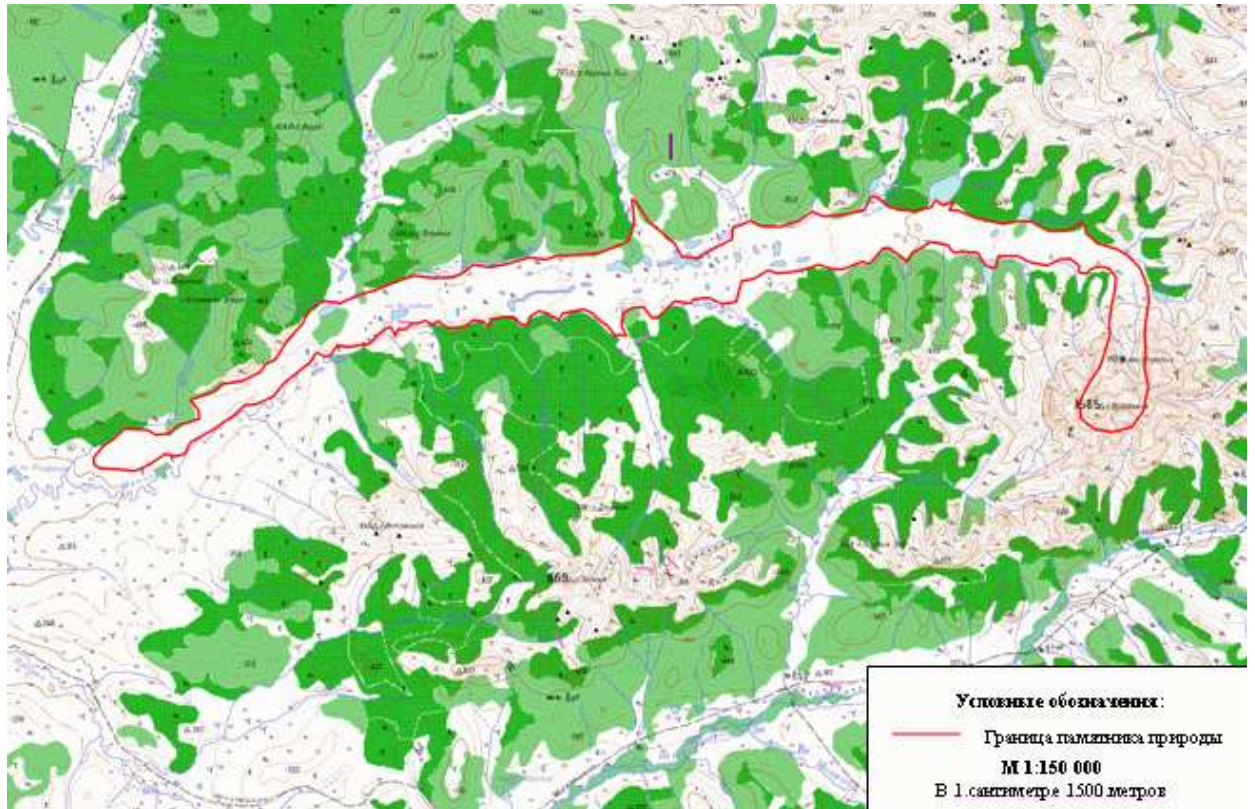
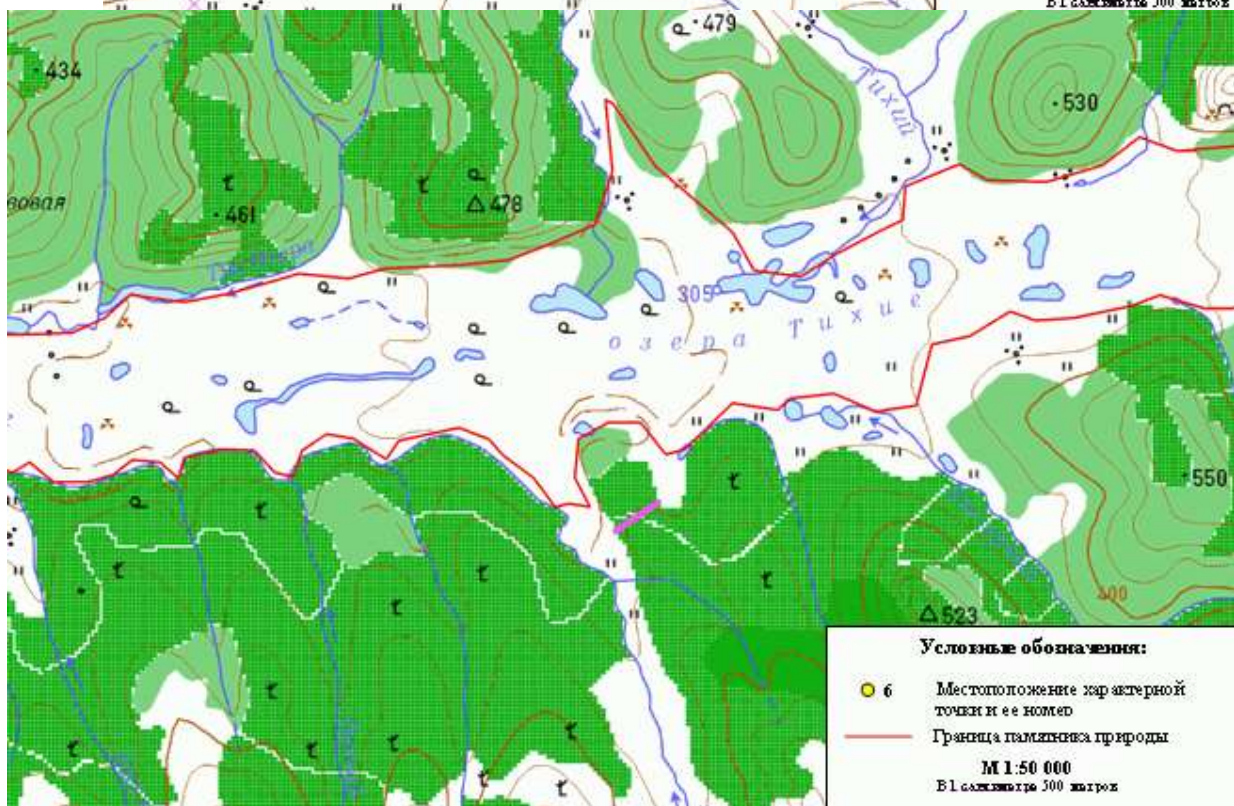
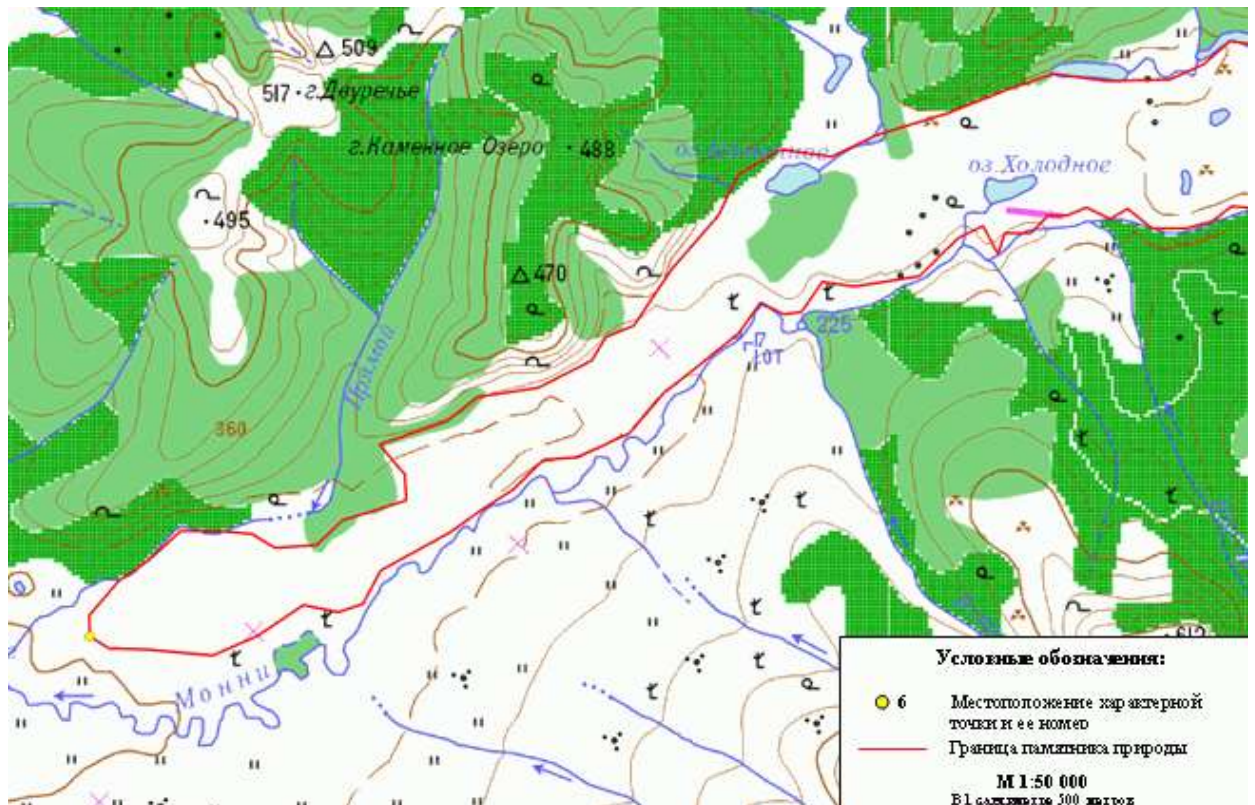
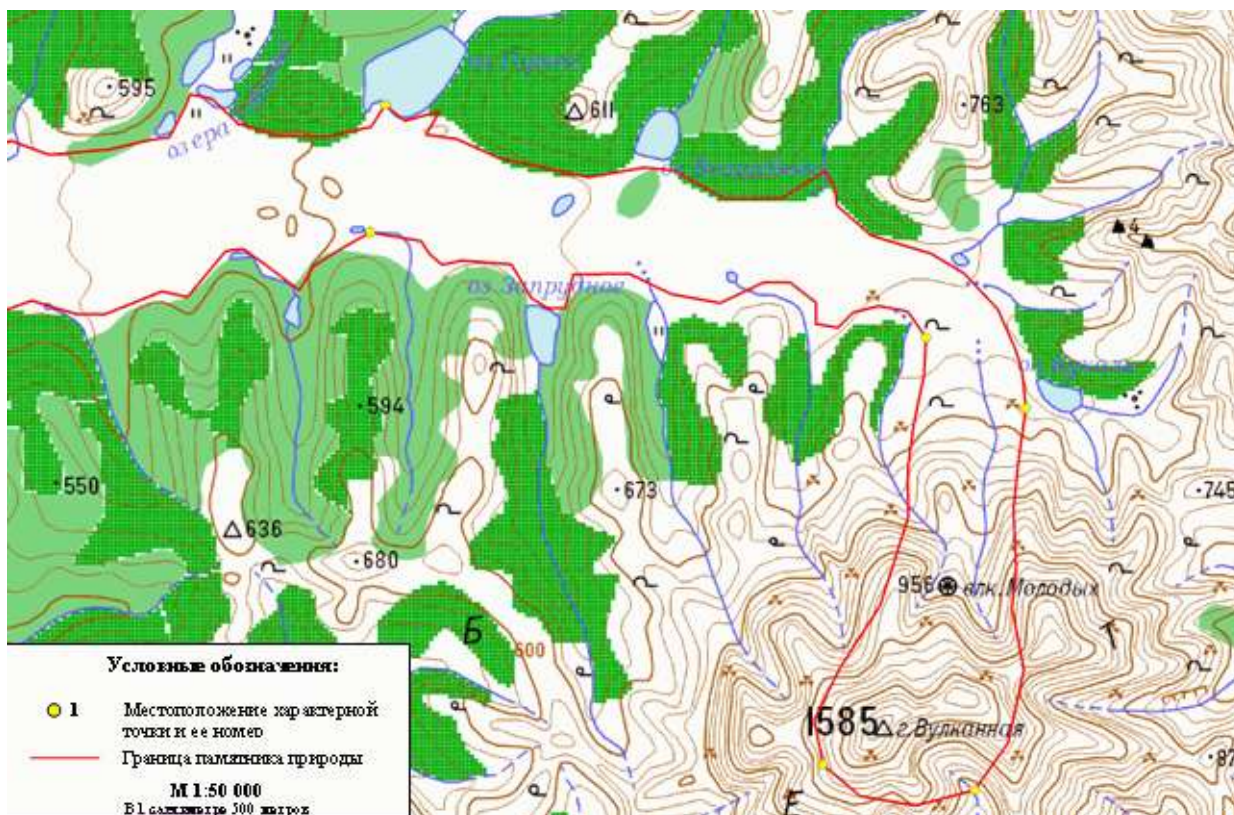


Схема
границы памятника природы регионального значения "Аньюйский вулкан"





Описание характерных точек границы Памятника природы регионального значения "Ануйский вулкан"

От характерной точки границы памятника природы регионального значения "Ануйский вулкан" (далее - характерная точка) один, расположенной в 5,54 км северо-восточнее вершины горы Вулканная, граница идет в южном направлении на протяжении 6,25 км, до характерной точки два, расположенной в 1,72 км юго-восточнее вершины горы Вулканная.

От характерной точки два граница идет в западном направлении на протяжении 2,62 км, до характерной точки три, расположенной в 1,10 км юго-западнее вершины горы Вулканная.

От характерной точки три граница идет в северном направлении на протяжении 7,12 км, до характерной точки четыре, расположенной в 1,88 км западнее западного края озера Куколь.

От характерной точки четыре граница идет в северо-западном направлении на протяжении 10,69 км, до характерной точки пять, расположенной в 1,87 км южнее южного края озера Горное.

От характерной точки пять граница идет в юго-западном направлении на протяжении 49,26 км, до характерной точки шесть, расположенной в 1,50 км северо-восточнее устья рек Монни и Прямой.

От характерной точки шесть граница идет в северо-восточном направлении на протяжении 50,34 км, до характерной точки семь, расположенной в 4,02 км северо-западнее западного края озера Волшебное.

От характерной точки семь граница идет в юго-восточном направлении на протяжении 13,36 км, до характерной точки один.

**Каталог
географических координат поворотных точек границы Памятника природы
регионального значения "Ануйский вулкан"**

Система координат WGS-84

Номер точки п/п	Номер точки на схеме	Северная широта			Восточная долгота		
		град.	мин.	сек.	град.	мин.	сек.
1	1	67	11	55	165	52	22
2	-	67	11	3	165	52	4
3	-	67	10	32	165	52	6
4	-	67	10	13	165	52	0
5	-	67	9	42	165	52	15
6	-	67	9	4	165	51	53
7	2	67	8	41	165	51	7
8	-	67	8	33	165	49	50
9	-	67	8	38	165	48	36
10	3	67	8	54	165	47	49
11	-	67	9	17	165	47	38
12	-	67	9	43	165	48	12
13	-	67	10	15	165	49	6
14	-	67	11	0	165	49	45
15	-	67	11	23	165	49	45
16	-	67	11	47	165	49	54
17	-	67	12	12	165	50	8
18	4	67	12	31	165	50	12
19	-	67	12	45	165	49	48
20	-	67	12	48	165	49	10
21	-	67	12	45	165	48	36
22	-	67	12	37	165	48	16
23	-	67	12	39	165	47	46
24	-	67	12	50	165	47	47
25	-	67	13	1	165	47	13
26	-	67	13	1	165	46	38
27	-	67	12	50	165	45	41
28	-	67	12	55	165	44	37
29	-	67	13	6	165	43	41
30	-	67	13	6	165	42	27
31	-	67	12	49	165	42	16
32	-	67	12	49	165	41	53
33	-	67	12	54	165	41	32
34	-	67	13	11	165	41	6
35	-	67	13	14	165	39	60
36	-	67	13	11	165	39	34
37	-	67	13	18	165	39	17
38	-	67	13	24	165	39	7
39	5	67	13	29	165	37	60

40	-	67	13	20	165	37	21
41	-	67	13	11	165	36	44
42	-	67	12	59	165	36	26
43	-	67	13	13	165	35	40
44	-	67	13	21	165	35	12
45	-	67	13	20	165	34	49
46	-	67	12	56	165	33	58
47	-	67	12	59	165	33	24
48	-	67	12	48	165	32	9
49	-	67	12	48	165	31	32
50	-	67	12	55	165	30	32
51	-	67	12	50	165	29	54
52	-	67	12	44	165	28	38
53	-	67	12	43	165	27	46
54	-	67	12	47	165	27	12
55	-	67	12	35	165	26	18
56	-	67	12	31	165	25	28
57	-	67	11	59	165	25	6
58	-	67	11	56	165	24	12
59	-	67	12	6	165	23	17
60	-	67	12	3	165	22	18
61	-	67	11	57	165	22	1
62	-	67	12	1	165	21	1
63	-	67	11	37	165	19	57
64	-	67	11	35	165	19	32
65	-	67	11	51	165	18	58
66	-	67	11	51	165	18	15
67	-	67	11	43	165	17	36
68	-	67	11	23	165	17	31
69	-	67	11	8	165	17	51
70	-	67	11	10	165	17	22
71	-	67	11	8	165	17	5
72	-	67	11	23	165	16	36
73	-	67	11	35	165	15	55
74	-	67	11	43	165	15	37
75	-	67	11	49	165	14	57
76	-	67	11	42	165	13	37
77	-	67	11	33	165	13	20
78	-	67	11	44	165	12	35
79	-	67	11	46	165	12	0
80	-	67	11	38	165	11	28
81	-	67	11	24	165	11	15
82	-	67	11	26	165	10	51
83	-	67	11	38	165	10	25
84	-	67	11	38	165	9	37
85	-	67	11	34	165	8	51
86	-	67	11	23	165	8	43
87	-	67	11	32	165	8	19

88	-	67	11	33	165	7	42
89	-	67	11	25	165	7	16
90	-	67	11	22	165	6	43
91	-	67	11	22	165	5	57
92	-	67	11	32	165	5	25
93	-	67	11	26	165	5	2
94	-	67	11	32	165	4	31
95	-	67	11	28	165	4	3
96	-	67	11	28	165	3	40
97	-	67	11	19	165	3	17
98	-	67	11	19	165	2	43
99	-	67	11	8	165	2	34
100	-	67	11	23	165	2	15
101	-	67	11	17	165	1	43
102	-	67	11	7	165	1	16
103	-	67	10	57	165	0	51
104	-	67	10	52	164	59	26
105	-	67	10	54	164	58	43
106	-	67	10	39	164	58	16
107	-	67	10	37	164	57	53
108	-	67	10	43	164	57	22
109	-	67	10	28	164	56	54
110	-	67	10	9	164	55	54
111	-	67	9	57	164	55	15
112	-	67	9	36	164	54	30
113	-	67	9	23	164	53	22
114	-	67	9	22	164	52	37
115	-	67	9	7	164	51	59
116	-	67	8	56	164	51	14
117	-	67	8	44	164	50	34
118	-	67	8	25	164	49	4
119	-	67	8	7	164	48	40
120	-	67	8	3	164	48	8
121	-	67	8	7	164	47	22
122	-	67	7	51	164	46	22
123	-	67	7	40	164	45	24
124	-	67	7	43	164	43	57
125	-	67	7	44	164	43	7
126	6	67	7	50	164	42	42
127	-	67	8	1	164	42	41
128	-	67	8	19	164	43	19
129	-	67	8	29	164	43	59
130	-	67	8	45	164	44	41
131	-	67	8	44	164	45	40
132	-	67	8	43	164	46	14
133	-	67	8	36	164	46	44
134	-	67	8	38	164	47	39
135	-	67	8	51	164	48	13

136	-	67	8	55	164	48	54
137	-	67	9	1	164	49	37
138	-	67	9	14	164	49	34
139	-	67	9	30	164	49	1
140	-	67	9	42	164	50	30
141	-	67	9	54	164	51	10
142	-	67	9	59	164	52	30
143	-	67	10	13	164	53	40
144	-	67	10	25	164	53	59
145	-	67	10	31	164	54	36
146	-	67	11	1	164	55	25
147	-	67	11	28	164	56	26
148	-	67	11	49	164	56	52
149	-	67	12	2	164	57	49
150	-	67	11	59	164	58	56
151	-	67	12	10	164	59	53
152	-	67	12	21	165	1	29
153	-	67	12	34	165	2	49
154	-	67	12	42	165	3	48
155	-	67	12	38	165	4	59
156	-	67	12	39	165	6	22
157	-	67	12	46	165	7	5
158	-	67	12	58	165	7	40
159	-	67	12	54	165	8	51
160	-	67	12	59	165	9	54
161	-	67	13	9	165	11	25
162	-	67	13	6	165	12	30
163	-	67	13	11	165	13	19
164	-	67	13	13	165	15	2
165	-	67	13	16	165	16	5
166	-	67	13	24	165	17	3
167	-	67	13	34	165	17	60
168	-	67	14	1	165	18	23
169	-	67	14	38	165	18	14
170	-	67	14	36	165	18	25
171	-	67	14	4	165	19	20
172	-	67	13	29	165	21	3
173	-	67	13	10	165	21	31
174	-	67	13	6	165	22	34
175	-	67	13	17	165	23	18
176	-	67	13	29	165	24	17
177	-	67	13	35	165	24	50
178	-	67	13	52	165	24	54
179	-	67	14	4	165	26	6
180	-	67	13	55	165	26	43
181	-	67	13	54	165	28	1
182	-	67	14	3	165	29	17
183	-	67	14	17	165	30	6

184	-	67	14	10	165	30	57
185	-	67	14	12	165	32	17
186	-	67	14	17	165	33	9
187	-	67	14	18	165	33	36
188	-	67	14	33	165	33	57
189	-	67	14	40	165	34	4
190	-	67	14	37	165	34	33
191	-	67	14	25	165	35	7
192	-	67	14	19	165	35	55
193	-	67	14	17	165	36	60
194	-	67	14	22	165	38	3
195	7	67	14	34	165	38	21
196	-	67	14	25	165	38	47
197	-	67	14	30	165	39	34
198	-	67	14	18	165	39	15
199	-	67	14	16	165	39	55
200	-	67	14	6	165	40	52
201	-	67	13	55	165	42	49
202	-	67	13	60	165	44	3
203	-	67	13	58	165	44	41
204	-	67	13	44	165	45	49
205	-	67	13	44	165	47	4
206	-	67	13	57	165	48	1
207	-	67	13	49	165	48	13
208	-	67	13	39	165	48	16
209	-	67	13	24	165	49	1
210	-	67	13	14	165	50	20
211	-	67	13	4	165	51	4
212	-	67	12	45	165	51	47
213	-	67	12	25	165	52	9
214	-	67	12	14	165	52	17

**Каталог
координат поворотных точек границы памятника природы регионального
значения "Ануйский вулкан"**

Номер точки п/п	Номер точки на схеме	Система координат, МСК-87	
		х, м	у, м
1	1	1247764.33	4547888.58
2	-	1246147.07	4547756.12
3	-	1245191.07	4547838.30
4	-	1244597.54	4547797.06
5	-	1243634.36	4548027.51
6	-	1242469.49	4547825.38
7	2	1241701.91	4547320.01
8	-	1241415.08	4546403.33
9	-	1241529.36	4545509.19
10	3	1241999.92	4544906.70

11	-	1242700.80	4544735.81
12	-	1243519.37	4545105.79
13	-	1244542.15	4545700.95
14	-	1245967.59	4546096.41
15	-	1246689.30	4546057.14
16	-	1247431.16	4546120.13
17	-	1248220.99	4546254.25
18	4	1248807.70	4546262.88
19	-	1249208.04	4545949.56
20	-	1249284.20	4545496.68
21	-	1249161.71	4545096.18
22	-	1248912.75	4544858.79
23	-	1248952.55	4544502.46
24	-	1249291.77	4544498.92
25	-	1249593.25	4544069.57
26	-	1249573.14	4543649.27
27	-	1249222.98	4542983.41
28	-	1249329.36	4542200.64
29	-	1249626.30	4541518.89
30	-	1249579.69	4540633.37
31	-	1249036.43	4540528.71
32	-	1249036.50	4540248.38
33	-	1249175.92	4539988.52
34	-	1249694.59	4539646.97
35	-	1249727.16	4538849.91
36	-	1249641.51	4538549.95
37	-	1249822.09	4538334.14
38	-	1250008.33	4538206.52
39	5	1250112.72	4537390.09
40	-	1249832.31	4536939.46
41	-	1249533.01	4536510.84
42	-	1249152.76	4536308.22
43	-	1249549.00	4535733.21
44	-	1249772.02	4535389.02
45	-	1249721.17	4535114.19
46	-	1248971.01	4534541.56
47	-	1249042.92	4534130.98
48	-	1248647.23	4533244.28
49	-	1248625.25	4532801.37
50	-	1248811.14	4532070.74
51	-	1248622.37	4531617.58
52	-	1248393.58	4530722.31
53	-	1248326.15	4530096.60
54	-	1248454.14	4529683.43
55	-	1248035.38	4529056.13
56	-	1247876.91	4528453.20
57	-	1246886.03	4528241.55
58	-	1246762.88	4527599.62

59	-	1247026.80	4526920.83
60	-	1246919.84	4526222.65
61	-	1246725.63	4526028.19
62	-	1246802.69	4525302.81
63	-	1246027.82	4524561.50
64	-	1245940.23	4524269.37
65	-	1246438.62	4523839.11
66	-	1246414.80	4523321.99
67	-	1246132.44	4522859.73
68	-	1245511.06	4522829.13
69	-	1245052.66	4523088.31
70	-	1245093.81	4522744.86
71	-	1245027.30	4522533.95
72	-	1245480.81	4522166.17
73	-	1245820.90	4521664.73
74	-	1246067.42	4521431.02
75	-	1246232.49	4520942.79
76	-	1245986.20	4519991.41
77	-	1245681.55	4519801.41
78	-	1245990.20	4519250.90
79	-	1246045.25	4518822.78
80	-	1245769.49	4518446.29
81	-	1245338.05	4518317.23
82	-	1245398.94	4518018.37
83	-	1245736.17	4517688.89
84	-	1245711.13	4517116.21
85	-	1245576.16	4516566.82
86	-	1245239.58	4516488.87
87	-	1245485.43	4516182.07
88	-	1245503.24	4515737.07
89	-	1245249.53	4515433.32
90	-	1245122.01	4515050.07
91	-	1245098.31	4514495.74
92	-	1245395.89	4514094.35
93	-	1245217.84	4513824.27
94	-	1245386.95	4513446.93
95	-	1245243.59	4513119.82
96	-	1245231.93	4512842.67
97	-	1244943.13	4512577.16
98	-	1244926.11	4512170.62
99	-	1244588.85	4512073.63
100	-	1245030.06	4511823.28
101	-	1244822.57	4511448.12
102	-	1244494.23	4511133.40
103	-	1244186.29	4510849.89
104	-	1243973.46	4509829.67
105	-	1244030.98	4509319.51
106	-	1243536.82	4509006.29

107	-	1243488.61	4508730.46
108	-	1243658.53	4508353.23
109	-	1243164.43	4508039.80
110	-	1242543.75	4507342.30
111	-	1242156.46	4506890.04
112	-	1241485.74	4506369.99
113	-	1241065.25	4505566.49
114	-	1241007.23	4505031.30
115	-	1240526.52	4504586.66
116	-	1240154.02	4504063.53
117	-	1239783.71	4503595.77
118	-	1239130.85	4502526.74
119	-	1238583.21	4502269.38
120	-	1238438.81	4501885.33
121	-	1238528.97	4501325.46
122	-	1238001.73	4500621.79
123	-	1237660.56	4499929.50
124	-	1237714.89	4498888.52
125	-	1237711.04	4498276.45
126	6	1237885.51	4497973.26
127	-	1238218.29	4497942.61
128	-	1238790.84	4498385.39
129	-	1239141.82	4498854.67
130	-	1239635.65	4499346.23
131	-	1239649.89	4500059.62
132	-	1239633.02	4500469.91
133	-	1239424.81	4500832.54
134	-	1239494.08	4501495.28
135	-	1239908.31	4501893.58
136	-	1240074.43	4502375.12
137	-	1240271.27	4502884.98
138	-	1240683.39	4502839.66
139	-	1241140.39	4502423.20
140	-	1241558.28	4503471.86
141	-	1241965.34	4503937.87
142	-	1242150.70	4504894.01
143	-	1242627.93	4505727.42
144	-	1243006.52	4505934.77
145	-	1243208.97	4506371.24
146	-	1244138.31	4506926.87
147	-	1245021.10	4507632.08
148	-	1245681.76	4507915.44
149	-	1246121.52	4508576.36
150	-	1246036.59	4509391.22
151	-	1246403.04	4510054.85
152	-	1246810.31	4511204.01
153	-	1247238.03	4512148.00
154	-	1247507.46	4512839.48

155	-	1247425.29	4513699.66
156	-	1247493.46	4514689.50
157	-	1247754.97	4515204.55
158	-	1248143.04	4515604.74
159	-	1248059.86	4516459.57
160	-	1248231.21	4517209.64
161	-	1248592.77	4518284.71
162	-	1248543.51	4519077.72
163	-	1248727.18	4519646.99
164	-	1248838.01	4520880.81
165	-	1248953.41	4521639.52
166	-	1249254.70	4522322.52
167	-	1249581.12	4522991.59
168	-	1250442.26	4523229.26
169	-	1251580.28	4523066.07
170	-	1251512.49	4523198.51
171	-	1250547.50	4523908.18
172	-	1249535.19	4525193.66
173	-	1248942.60	4525562.13
174	-	1248874.86	4526317.38
175	-	1249238.27	4526831.06
176	-	1249639.56	4527519.74
177	-	1249849.70	4527907.78
178	-	1250385.23	4527926.40
179	-	1250777.12	4528776.31
180	-	1250540.27	4529231.32
181	-	1250548.94	4530173.59
182	-	1250851.15	4531064.55
183	-	1251327.53	4531638.91
184	-	1251131.33	4532252.14
185	-	1251252.58	4533207.20
186	-	1251421.40	4533830.03
187	-	1251481.68	4534151.24
188	-	1251964.58	4534377.52
189	-	1252174.76	4534455.38
190	-	1252118.27	4534797.09
191	-	1251742.28	4535234.04
192	-	1251586.88	4535814.80
193	-	1251589.39	4536590.92
194	-	1251775.52	4537339.14
195	7	1252137.07	4537542.35
196	-	1251895.15	4537868.95
197	-	1252071.13	4538414.28
198	-	1251691.06	4538212.15
199	-	1251642.12	4538695.23
200	-	1251364.13	4539393.60
201	-	1251124.01	4540811.19
202	-	1251309.96	4541692.09

203	-	1251289.99	4542150.17
204	-	1250869.52	4542988.02
205	-	1250917.91	4543891.56
206	-	1251369.98	4544550.42
207	-	1251146.86	4544708.57
208	-	1250835.54	4544765.18
209	-	1250385.01	4545325.94
210	-	1250141.09	4546282.64
211	-	1249846.30	4546829.52
212	-	1249300.83	4547375.90
213	-	1248697.40	4547674.77
214	-	1248364.59	4547796.44



ГУБЕРНАТОР ЧУКОТСКОГО АВТОНОМНОГО ОКРУГА

П О С Т А Н О В Л Е Н И Е

от 11 марта 2019 года № 12

г. Анадырь

О создании охранной зоны памятника природы регионального значения «Аньюйский вулкан»

В соответствии со статьей 2 Федерального закона от 14 марта 1995 года № 33-ФЗ «Об особо охраняемых природных территориях», Правилами создания охранных зон отдельных категорий особо охраняемых природных территорий, установления их границ, определения режима охраны и использования земельных участков и водных объектов в границах таких зон, утвержденными Постановлением Правительства Российской Федерации от 19 февраля 2015 года № 138, в целях предотвращения неблагоприятных антропогенных воздействий на природные комплексы памятника природы регионального значения «Аньюйский вулкан»,

ПОСТАНОВЛЯЮ:

1. Создать охранную зону памятника природы регионального значения «Аньюйский вулкан», признанного памятником природы решением исполнительного Комитета Магаданского областного Совета народных депутатов от 8 июля 1983 года № 296 «О признании редких и достопримечательных объектов памятниками природы».

2. Утвердить Положение об охранной зоне памятника природы регионального значения «Аньюйский вулкан», согласно приложению к настоящему постановлению.

3. Установить границы охранной зоны памятника природы регионального значения «Аньюйский вулкан» в соответствии с Положением об охранной зоне памятника природы регионального значения «Аньюйский вулкан».

4. Контроль за исполнением настоящего постановления возложить на Комитет природных ресурсов и экологии Чукотского автономного округа (Сафонова О.А.).

Р.В. Копин

ПОЛОЖЕНИЕ
об охранной зоне памятника природы регионального значения
«Аньюйский вулкан»

1. Местоположение охранной зоны и ее площадь

1.1. Охранная зона памятника природы регионального значения «Аньюйский вулкан» (далее - охранная зона) расположена в Чукотском автономном округе на территории Билибинского муниципального района и создается с целью защиты особо охраняемой природной территории от неблагоприятных антропогенных воздействий.

1.2. Площадь охранной зоны составляет 700 га.

1.3. Ширина охранной зоны – 50 метров. Внешняя граница охранной зоны проходит параллельно границе памятника природы регионального значения «Аньюйский вулкан».

1.4. Земельные участки, которые включены в границы охранной зоны, у собственников, землепользователей, землевладельцев и арендаторов не изымаются и используются ими с соблюдением установленного для таких земельных участков особого правового режима.

2. Границы охранной зоны

2.1. Границы охранной зоны указаны на карте-схеме приложения 1 к настоящему Положению.

2.2. Координаты характерных точек границ охранной зоны определены в приложении 2 к настоящему Положению.

3. Режим охранной зоны

3.1. В границах охранной зоны запрещается деятельность, оказывающая негативное (вредное) воздействие на природные комплексы памятника природы регионального значения «Аньюйский вулкан», в том числе:

- 1) повреждение форм рельефа и геологических областей;
- 2) распашка территории;
- 3) разведка и добыча полезных ископаемых, включая общераспространенные полезные ископаемые;
- 4) строительство новых объектов (баз отдыха и туристических объектов, производственных зданий и сооружений, жилых помещений, не связанных с деятельностью памятников природы), за исключением благоустройства мест отдыха;
- 5) нарушения гидрологического режима;
- б) уничтожение и повреждение почвозащитной растительности;

7) проведение землеройных, строительных работ.

Допустимые виды пользования:

8) проведение научных работ;

9) осуществление эколого-просветительской и рекреационной деятельности.

3.2. На территории охранной зоны допускается использование природных ресурсов в формах, обеспечивающих защиту исконной среды обитания и сохранение традиционного образа жизни коренных малочисленных народов Севера, Сибири и Дальнего Востока Российской Федерации.

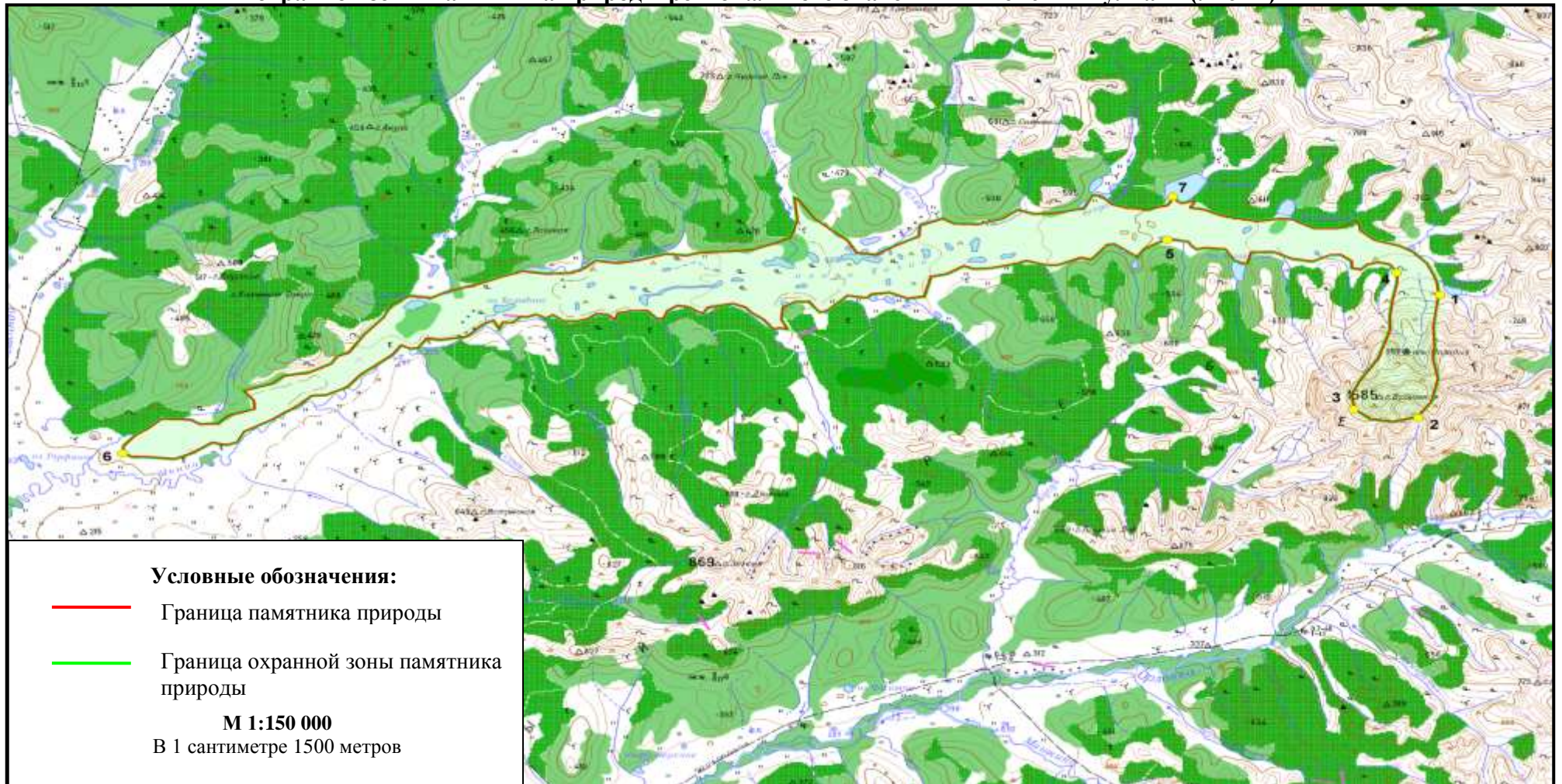
3.3. В границах охранной зоны хозяйственная деятельность осуществляется с соблюдением положений о соответствующей охранной зоне и требований по предотвращению гибели объектов животного мира при осуществлении производственных процессов, а также при эксплуатации транспортных магистралей, трубопроводов, линий связи и электропередачи, утвержденных в соответствии со статьей 28 Федерального закона «О животном мире».

3.4. Собственники, владельцы и пользователи земельных участков, которые расположены в границах охранной зоны, а также иные физические и юридические лица обязаны соблюдать установленный настоящим Положением режим охранной зоны и несут ответственность за его нарушение в соответствии с законодательством Российской Федерации.

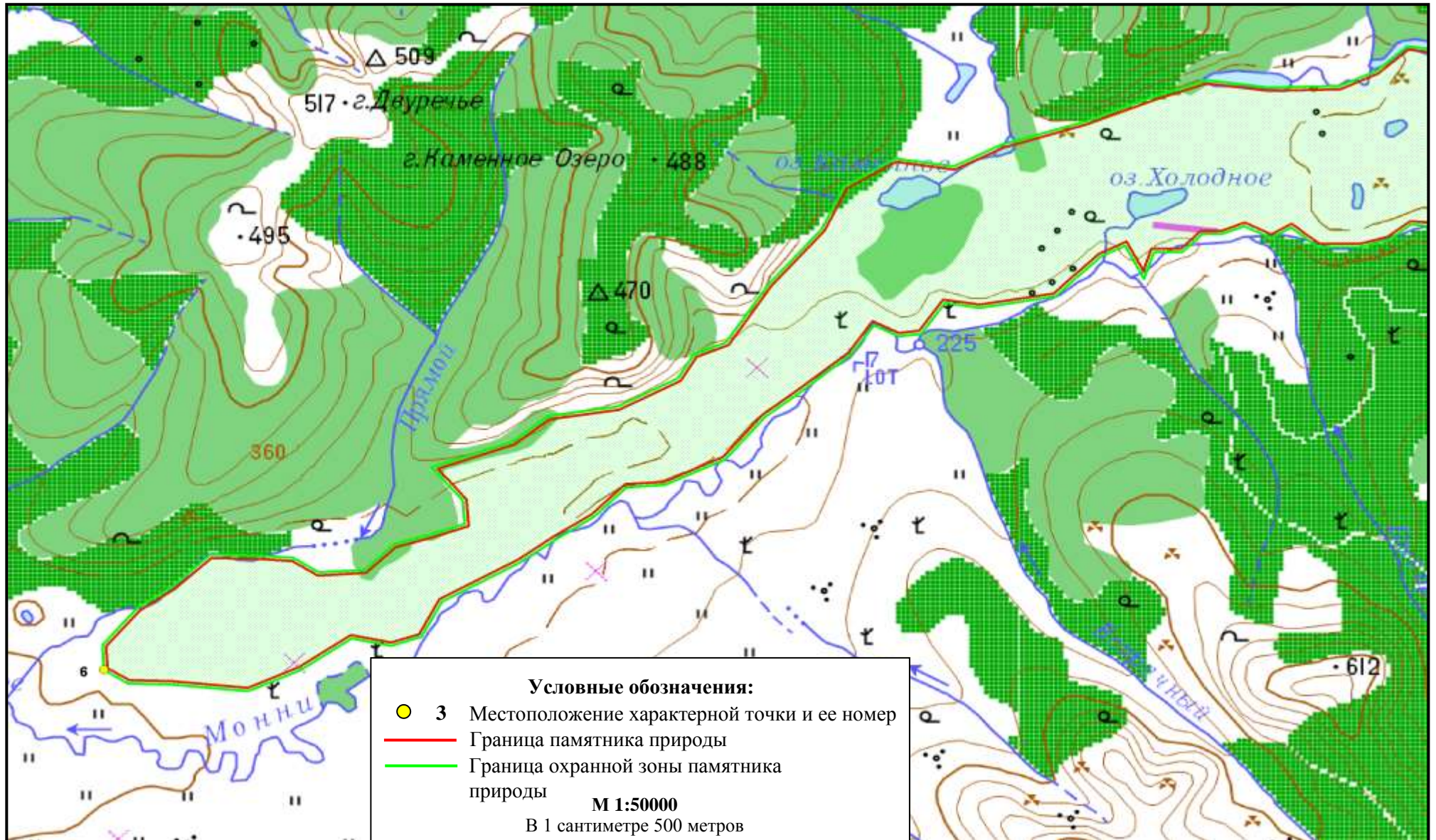
3.5. Государственный надзор за соблюдением режима охранной зоны осуществляет Комитет природных ресурсов и экологии Чукотского автономного округа.

Приложение 1
к Положению об охранной зоне
памятника природы регионального
значения «Анойский вулкан»

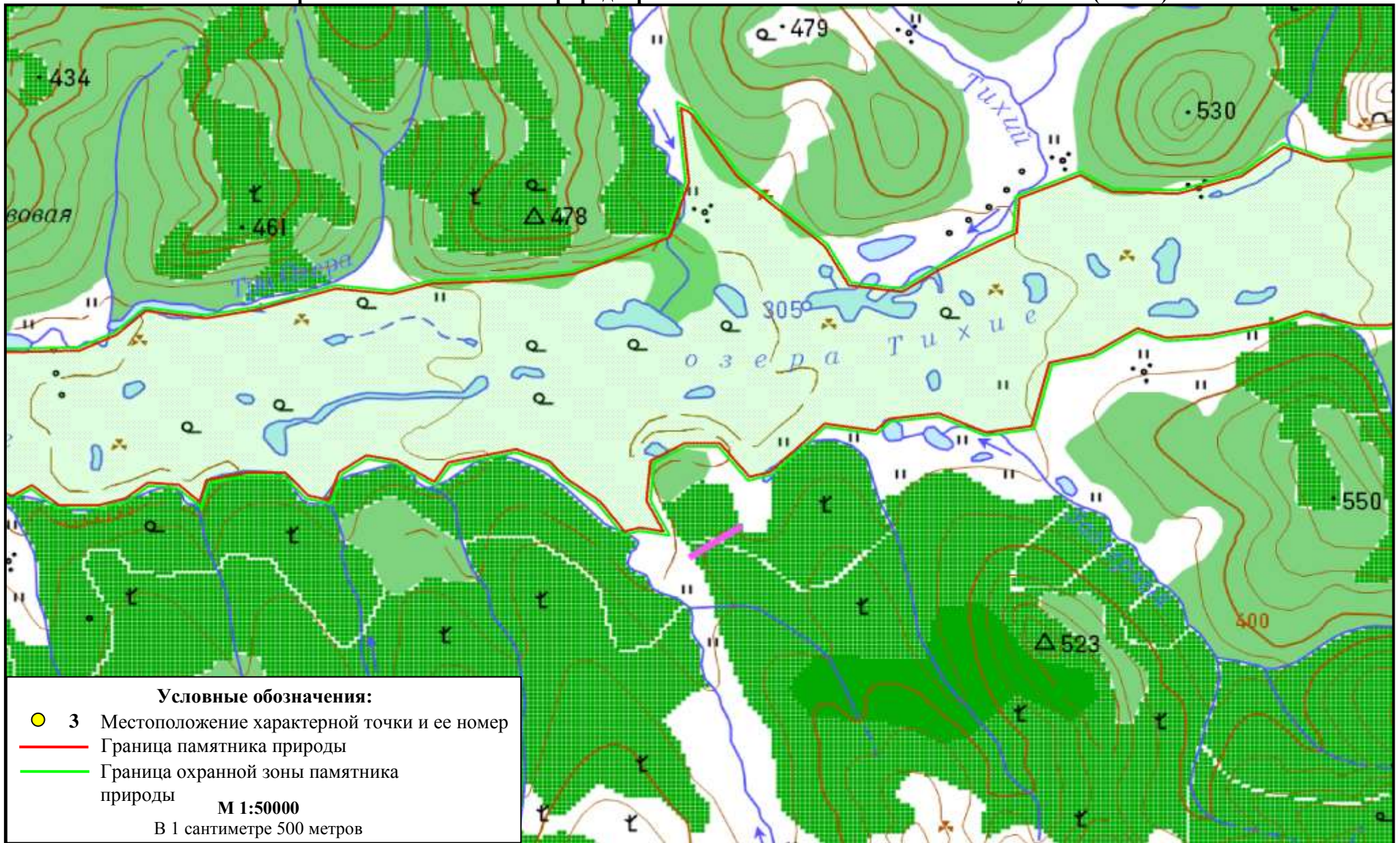
КАРТА-СХЕМА
охранной зоны памятника природы регионального значения «Анойский вулкан» (лист 1)



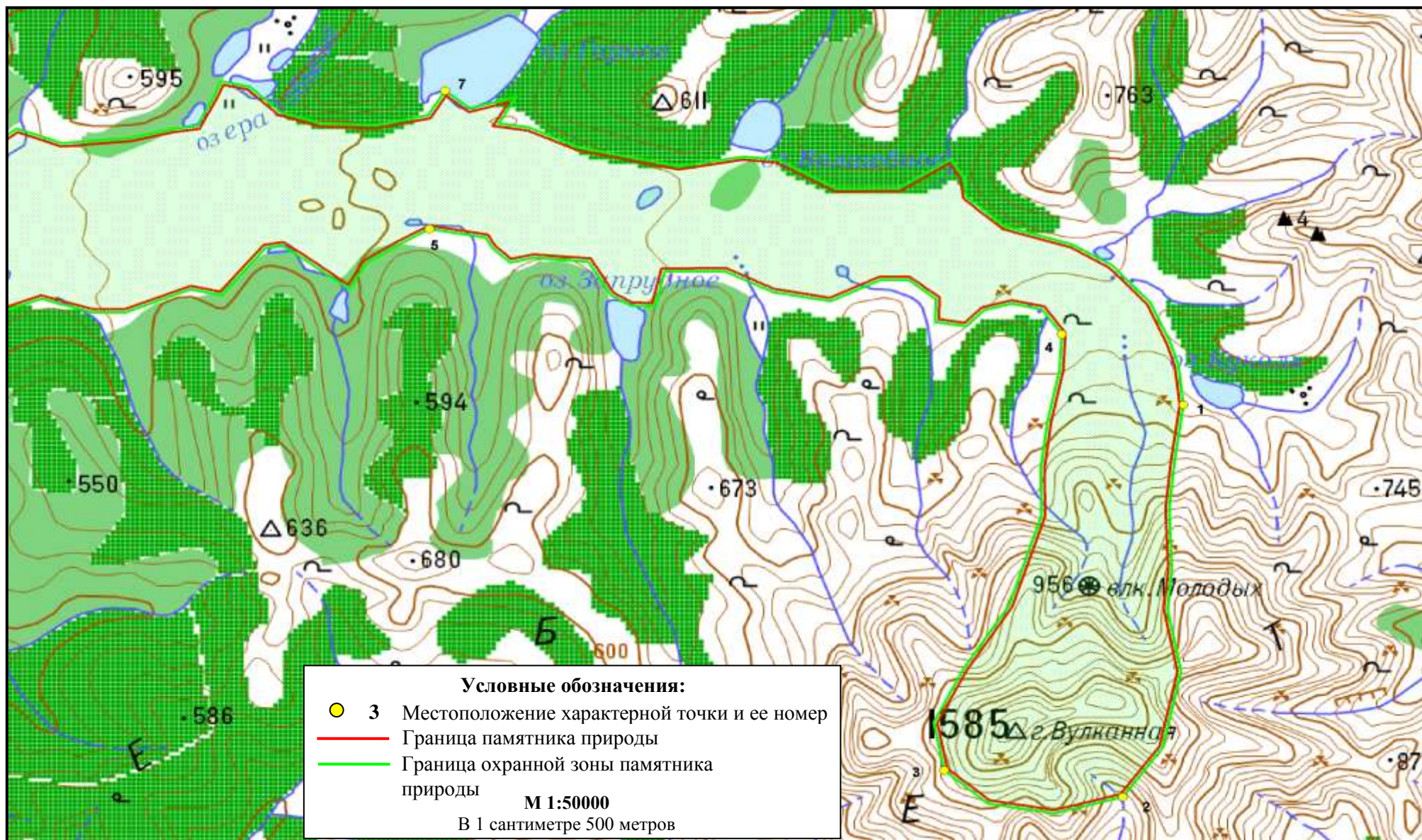
КАРТА-СХЕМА
охранной зоны памятника природы регионального значения «Анюйский вулкан» (лист 2)



КАРТА-СХЕМА
охранной зоны памятника природы регионального значения «Анюйский вулкан» (лист 3)



КАРТА-СХЕМА
охранной зоны памятника природы регионального значения «Анюйский вулкан» (лист 4)



Приложение 2
к Положению об охранной зоне
памятника природы регионального
значения «Аньюйский вулкан»

КООРДИНАТЫ
характерных точек границ охранной зоны памятника природы регионального
значения «Аньюйский вулкан»

Географические координаты характерных точек граница охранной зоны памятника природы регионального значения «Аньюйский вулкан»							
Номер точки п/п	Номер точки на схеме	Северная широта			Восточная долгота		
		град.	мин.	сек.	град.	мин.	сек.
1	1	67	11	55	165	52	26
2	-	67	11	27	165	52	15
3	-	67	11	3	165	52	8
4	-	67	10	32	165	52	10
5	-	67	10	13	165	52	4
6	-	67	9	42	165	52	19
7	-	67	9	4	165	51	57
8	2	67	8	39	165	51	10
9	-	67	8	31	165	49	50
10	-	67	8	37	165	48	35
11	3	67	8	54	165	47	45
12	-	67	9	17	165	47	33
13	-	67	9	44	165	48	8
14	-	67	10	16	165	49	2
15	-	67	11	0	165	49	41
16	-	67	11	24	165	49	41
17	-	67	11	48	165	49	50
18	-	67	12	13	165	50	4
19	4	67	12	31	165	50	8
20	-	67	12	43	165	49	45
21	-	67	12	46	165	49	10
22	-	67	12	43	165	48	39
23	-	67	12	35	165	48	17
24	-	67	12	38	165	47	42
25	-	67	12	49	165	47	43
26	-	67	12	59	165	47	12
27	-	67	12	59	165	46	39
28	-	67	12	49	165	45	42
29	-	67	12	54	165	44	35
30	-	67	13	4	165	43	40
31	-	67	13	4	165	42	31
32	-	67	12	47	165	42	19
33	-	67	12	48	165	41	52
34	-	67	12	53	165	41	29
35	-	67	13	10	165	41	3
36	-	67	13	12	165	39	60
37	-	67	13	10	165	39	33

38	-	67	13	17	165	39	14
39	-	67	13	22	165	39	5
40	5	67	13	27	165	38	1
41	-	67	13	19	165	37	23
42	-	67	13	10	165	36	47
43	-	67	12	57	165	36	27
44	-	67	13	12	165	35	37
45	-	67	13	19	165	35	11
46	-	67	13	18	165	34	51
47	-	67	12	55	165	33	60
48	-	67	12	58	165	33	25
49	-	67	12	46	165	32	10
50	-	67	12	46	165	31	31
51	-	67	12	54	165	30	32
52	-	67	12	48	165	29	55
53	-	67	12	42	165	28	39
54	-	67	12	41	165	27	45
55	-	67	12	46	165	27	13
56	-	67	12	33	165	26	20
57	-	67	12	29	165	25	31
58	-	67	11	58	165	25	9
59	-	67	11	55	165	24	12
60	-	67	12	4	165	23	16
61	-	67	12	2	165	22	20
62	-	67	11	56	165	22	3
63	-	67	11	59	165	21	3
64	-	67	11	36	165	19	59
65	-	67	11	33	165	19	31
66	-	67	11	50	165	18	56
67	-	67	11	50	165	18	16
68	-	67	11	42	165	17	40
69	-	67	11	23	165	17	35
70	-	67	11	6	165	17	58
71	-	67	11	8	165	17	23
72	-	67	11	6	165	17	3
73	-	67	11	22	165	16	33
74	-	67	11	34	165	15	53
75	-	67	11	42	165	15	34
76	-	67	11	47	165	14	57
77	-	67	11	41	165	13	39
78	-	67	11	31	165	13	21
79	-	67	11	42	165	12	34
80	-	67	11	44	165	12	1
81	-	67	11	37	165	11	31
82	-	67	11	22	165	11	18
83	-	67	11	25	165	10	49
84	-	67	11	36	165	10	23
85	-	67	11	36	165	9	37
86	-	67	11	33	165	8	54
87	-	67	11	20	165	8	45
88	-	67	11	30	165	8	17
89	-	67	11	31	165	7	43

90	-	67	11	24	165	7	17
91	-	67	11	20	165	6	44
92	-	67	11	20	165	5	56
93	-	67	11	30	165	5	24
94	-	67	11	24	165	5	2
95	-	67	11	31	165	4	31
96	-	67	11	27	165	4	4
97	-	67	11	27	165	3	42
98	-	67	11	18	165	3	19
99	-	67	11	18	165	2	46
100	-	67	11	4	165	2	35
101	-	67	11	21	165	2	13
102	-	67	11	15	165	1	45
103	-	67	11	5	165	1	19
104	-	67	10	56	165	0	53
105	-	67	10	50	164	59	26
106	-	67	10	52	164	58	45
107	-	67	10	37	164	58	18
108	-	67	10	36	164	57	52
109	-	67	10	41	164	57	23
110	-	67	10	27	164	56	57
111	-	67	10	7	164	55	57
112	-	67	9	56	164	55	18
113	-	67	9	35	164	54	33
114	-	67	9	22	164	53	23
115	-	67	9	21	164	52	39
116	-	67	9	6	164	52	1
117	-	67	8	54	164	51	17
118	-	67	8	43	164	50	36
119	-	67	8	24	164	49	7
120	-	67	8	6	164	48	43
121	-	67	8	2	164	48	8
122	-	67	8	5	164	47	23
123	-	67	7	49	164	46	24
124	-	67	7	39	164	45	24
125	-	67	7	42	164	43	57
126	-	67	7	42	164	43	5
127	6	67	7	49	164	42	38
128	-	67	8	1	164	42	36
129	-	67	8	20	164	43	16
130	-	67	8	31	164	43	56
131	-	67	8	46	164	44	40
132	-	67	8	46	164	45	41
133	-	67	8	45	164	46	16
134	-	67	8	38	164	46	45
135	-	67	8	39	164	47	37
136	-	67	8	52	164	48	11
137	-	67	8	57	164	48	53
138	-	67	9	2	164	49	32
139	-	67	9	14	164	49	30
140	-	67	9	30	164	48	54
141	-	67	9	43	164	50	28

142	-	67	9	56	164	51	8
143	-	67	10	1	164	52	28
144	-	67	10	15	164	53	37
145	-	67	10	27	164	53	56
146	-	67	10	33	164	54	33
147	-	67	11	2	164	55	22
148	-	67	11	29	164	56	23
149	-	67	11	50	164	56	49
150	-	67	12	4	164	57	48
151	-	67	12	0	164	58	55
152	-	67	12	11	164	59	51
153	-	67	12	23	165	1	28
154	-	67	12	35	165	2	48
155	-	67	12	43	165	3	47
156	-	67	12	39	165	4	59
157	-	67	12	40	165	6	21
158	-	67	12	48	165	7	3
159	-	67	12	60	165	7	39
160	-	67	12	56	165	8	51
161	-	67	13	0	165	9	53
162	-	67	13	11	165	11	24
163	-	67	13	8	165	12	30
164	-	67	13	13	165	13	18
165	-	67	13	15	165	15	1
166	-	67	13	17	165	16	4
167	-	67	13	26	165	17	1
168	-	67	13	35	165	17	57
169	-	67	14	2	165	18	19
170	-	67	14	41	165	18	9
171	-	67	14	37	165	18	28
172	-	67	14	5	165	19	23
173	-	67	13	30	165	21	6
174	-	67	13	11	165	21	34
175	-	67	13	8	165	22	33
176	-	67	13	19	165	23	16
177	-	67	13	30	165	24	15
178	-	67	13	36	165	24	46
179	-	67	13	54	165	24	50
180	-	67	14	6	165	26	6
181	-	67	13	57	165	26	44
182	-	67	13	56	165	28	1
183	-	67	14	4	165	29	15
184	-	67	14	19	165	30	6
185	-	67	14	11	165	30	57
186	-	67	14	14	165	32	16
187	-	67	14	18	165	33	9
188	-	67	14	19	165	33	34
189	-	67	14	34	165	33	53
190	-	67	14	42	165	34	2
191	-	67	14	39	165	34	35
192	-	67	14	26	165	35	10
193	-	67	14	20	165	35	56

194	-	67	14	19	165	36	59
195	-	67	14	24	165	38	0
196	7	67	14	36	165	38	20
197	-	67	14	27	165	38	48
198	-	67	14	33	165	39	42
199	-	67	14	19	165	39	22
200	-	67	14	17	165	39	56
201	-	67	14	7	165	40	53
202	-	67	13	57	165	42	49
203	-	67	14	2	165	44	3
204	-	67	14	0	165	44	42
205	-	67	13	45	165	45	50
206	-	67	13	45	165	47	3
207	-	67	13	59	165	48	2
208	-	67	13	50	165	48	17
209	-	67	13	40	165	48	20
210	-	67	13	25	165	49	3
211	-	67	13	16	165	50	21
212	-	67	13	5	165	51	6
213	-	67	12	46	165	51	50
214	-	67	12	26	165	52	13
215	-	67	12	15	165	52	21

Описание границы охранной зоны Памятника природы:

От характерной точки границы охранной зоны Памятника природы регионального значения «Ануйский вулкан» (далее – характерная точка) 1, расположенной в 5,56 км северо-восточнее вершины горы Вулканная, граница идет в южном направлении на протяжении 6,30 км, до характерной точки 2, расположенной в 1,77 км юго-восточнее вершины горы Вулканная.

От характерной точки 2 граница идет в западном направлении на протяжении 2,70 км, до характерной точки 3, расположенной в 1,16 км юго-западнее вершины горы Вулканная.

От характерной точки 3 граница идет в северном направлении на протяжении 7,13 км, до характерной точки 4, расположенной в 1,92 км западнее западного края озера Куколь.

От характерной точки 4 граница идет в северо-западном направлении на протяжении 10,63 км, до характерной точки 5, расположенной в 1,92 км южнее южного края озера Горное.

От характерной точки 5 граница идет в юго-западном направлении на протяжении 49,59 км, до характерной точки 6, расположенной в 1,45 км северо-восточнее устья рек Монни и Прямой.

От характерной точки 6 граница идет в северо-восточном направлении на протяжении 50,59 км, до характерной точки 7, расположенной в 4,05 км северо-западнее западного края озера Волшебное.

От характерной точки 7 граница идет в юго-восточном направлении на протяжении 13,55 км, до характерной точки 1.



ОХРАННОЕ ОБЯЗАТЕЛЬСТВО
на памятник природы регионального значения
«Анюйский вулкан»»

название памятника природы

место расположения **Билибинский муниципальный район Чукотского автономного округа**
район

Государственное казенное учреждение Чукотского автономного округа
«Чукотское лесничество»

наименование юридического лица, взявшего на себя обязательство по охране памятника природы

в лице **Лазарева Игоря Анатольевича, лесничего Анюйского участкового лесничества Государственного казенного учреждения Чукотского автономного округа «Чукотское лесничество»**

фамилия, имя, отчество, должность руководителя

действующего на основании Устава, именуемый в дальнейшем «Охраняющий», в соответствии с Федеральным законом от 14 марта 1995 года № 33-ФЗ «Об особо охраняемых природных территориях» и Постановлением Правительства Чукотского автономного округа от 28 июня 2011 года № 273 «О памятниках природы регионального значения Чукотского автономного округа, образованных до 2007 года»

берет на себя следующие обязательства по охране памятника природы регионального значения:

- обеспечить выполнение указанного в Постановлении Правительства Чукотского автономного округа от 28 июня 2011 года № 273 «О памятниках природы регионального значения Чукотского автономного округа, образованных до 2007 года» режима особой охраны памятника природы;

- осуществлять меры, необходимые для сохранения памятника природы регионального значения;

- своевременно принимать меры по пресечению нарушений режима охраны памятника природы регионального значения, а также по устранению их последствий;

- немедленно извещать специально уполномоченный орган исполнительной власти Чукотского автономного округа обо всех нарушениях режима о любом повреждении, стихийном бедствии и ином обстоятельстве, нанесшем ущерб памятнику природы регионального значения или угрожающем ему.

Адрес «Охраняющего»: **689465, Чукотский автономный округ, Билибинский муниципальный район, с. Островное, ул. Гагарина, д. 4, тел. 8 (42738) 8-34-66**

подпись руководителя организации



Уполномоченный орган исполнительной власти Чукотского автономного округа по охране окружающей среды: **Департамент сельскохозяйственной политики и природопользования Чукотского автономного округа 689000, Чукотский автономный округ, город Анадырь, ул. Отке, д.4.**

наименование организации, ее адрес

Выдано **Комитетом природопользования и охраны окружающей среды Департамента сельскохозяйственной политики и природопользования Чукотского автономного округа**

наименование организации, выдавшей охранное обязательство

«16» 11 2014г.

Примечание:

Охранное обязательство заполняется в четырех экземплярах с использованием оргтехники.

Один экземпляр храниться у «Охраняющего».

Настоящее охранное обязательство действует до принятия органами государственной власти Чукотского автономного округа решения об изменении статуса территории, режима ее использования, охранного режима.