

УТВЕРЖДАЮ:

Должность Заместитель начальника Департамента
природных ресурсов и экологии ЧАО
Ф.И.О Ильинский Николай Петрович
Дата 05.08.2024

Акт

лесопатологического обследования № 2024-4-4

лесных насаждений Чукотского (лесничества)
Чукотского автономного округа (субъекта Российской Федерации)

Способ лесопатологического обследования: 1. Визуальный ☐
2. Инструментальный ☒

Место проведения

Участковое лесничество	Урочище (дача)	Квартал	Выдел	Площадь выдела, га.	Лесопато- логический выдел	Площадь лесопатологи- ческого выдела, га.
<i>Омолонское часть-1</i>	-	320	60	225,6	-	-

Лесопатологическое обследование проведено на общей площади 225,6 га.

Кадастровый номер участка: _____
(для участков, предоставленных в постоянное (бессрочное) пользование, аренду)

Документ о праве пользования:

(тип документа о праве пользования, дата, номер, вид разрешенного использования лесов)

2. Инструментальное обследование лесного участка

2.1. Лесничество Чукотское Участковое лесничество Омолонское часть-1

Урочище (дача) - Квартал 320 Выдел 60 Лесопатологический выдел -

Наличие ограничений или особенности участка, влияющие на назначение СОМ:

(отметка о наличии ООПТ, ОЗУ, водоохранной зоны, радиоактивного загрязнения лесов, угрозы возникновения очагов вредных организмов или пожарной опасности в лесах)

2.2. Фактическая таксационная характеристика лесного насаждения Соответствует (не соответствует)

таксационному описанию (нужное подчеркнуть). Причины несоответствия:

давность лесоустройства

Ведомость насаждений с выявленными несоответствиями таксационным описаниям приведена в приложении 1 к Акту.

2.3. Состояние насаждений: с нарушенной устойчивостью (средневзвешенная категория состояния $\geq 1,51$ – $\leq 4,50$)
с утраченной устойчивостью (средневзвешенная категория состояния $\geq 4,51$)
устойчивое (средневзвешенная категория состояния $< 1,50$)

X

2.4. Причины ослабления, повреждения, средневзвешенная категория состояния насаждения:

Погодные условия, короед продолговатый. Средневзвешенная категория состояния насаждения – 2,94

2.4.1. Заселено (отработано) стволовыми вредителями

Вид вредителя	Порода	Встречаемость заселённых деревьев, % от запаса породы	Встречаемость отработанных деревьев, % от запаса породы	Степень заселения лесного насаждения (слабая, средняя, сильная)
1	2	3	4	5
<i>Короед продолговатый</i>	<i>Л</i>	<i>0</i>	<i>6</i>	<i>-</i>

2.4.2. Повреждено огнём

Вид пожара	Порода	Состояние корневых лап		Состояние корневой шейки		Высушивание луба		Обугленность древесины более 1/3 высоты ствола	
		процент повреждённых огнём корней	процент деревьев с данным повреждением	Обугленность древесины корневой шейки по окружности (1/4; 2/4; 3/4; более 3/4)	процент деревьев с данным повреждением	по окружности (1/4; 2/4; 3/4; более 3/4)	процент деревьев с данным повреждением	по окружности ствола (менее 1/2; более 1/2)	процент деревьев с данным повреждением
1	2	3	4	5	6	7	8	9	10

2.4.3. Поражено болезнями

Болезнь/ возбудитель	Порода	Встречаемость, % от запаса насаждения	Степень поражения лесного насаждения (слабая, средняя, сильная)
1	2	3	4

2.5. Выборке подлежит 21 % деревьев (указывается общий % запаса деревьев, подлежащий рубке, от общего запаса насаждения),

в том числе:

без признаков ослабления	<u>0</u>	% (причины назначения)	
ослабленных	<u>0</u>	% (причины назначения)	
сильно ослабленных	<u>0</u>	% (причины назначения)	
усыхающих	<u>0</u>	% (причины назначения)	
свежего сухостоя	<u>0</u>	%,	
свежего ветровала	<u>0</u>	%	
свежего бурелома	<u>0</u>	%	
старого сухостоя	<u>21</u>	%	
старого ветровала	<u>0</u>	%	
старого бурелома	<u>0</u>	%	

2.6. Полнота лесного насаждения после уборки деревьев, подлежащих рубке, составит

0,3

Критическая полнота для данной категории лесных насаждений и преобладающей породы составляет

не лимитируется

ЗАКЛЮЧЕНИЕ

По результатам ЛПО установлено, что фактическая таксационная характеристика лесного участка не соответствует таксационному описанию. Причина несоответствия: давность лесоустройства.

Средневзвешенная категория состояния насаждения- 2,94. ; Средневзвешенная категория состояния по породам: Лиственница даурская-2.94

Оценка биологической устойчивости насаждения- с нарушенной устойчивостью.

Величина патологического отпада (деревья, заселенные стволовыми вредителями, сухостой) превышает объем естественного отпада более чем в 2 раза. В данном выделе требуется проведение выборочных санитарных рубок

С целью предотвращения негативных процессов, снижения ущерба от их воздействия, назначено:

Участковое лесничество	Урочище (дача)	Квартал	Выдел	Площадь выдела, га	Лесопатологический выдел	Площадь лесопатологического выдела, га	Вид мероприятия	Площадь, мероприятия, га	Породы	Доля выбираемой древесины по запасу, %	Рекомендуемый срок проведения мероприятия
1	2	3	4	5	6	7	8	9	10	11	12
Омолонское часть-I	-	320	60	225,6	-	-	BCP	225,60	Л	21	2024-2026

Ведомость временной пробной площади и абрис участка прилагаются (приложение 2 и 3 к Акту)

РЕКОМЕНДАЦИИ по проведению мероприятий не относящихся к мероприятиям по предупреждению распространения вредных организмов.

Дата проведения ЛПО " 05 " 07 20 24 г.

Дата составления документа " 01 " 08 20 24 г.

Предписание Департамента лесного хозяйства по ДФО от 20.08.2024 №9/24

Дата повторного направления акта ЛПО " 26 " 08 20 24 г.


Исполнитель работ по проведению лесопатологического обследования:

Фамилия, имя, отчество (при наличии) Борисовский Д.А.

Организация ФБУ "Рослесозащита" - "ЦЗЛ Хабаровского края"

Должность заместитель начальника отдела ДН и ГИС

Телефон 8 (4212) 48 -62-36

Подпись 

Ведомость участков леса с выявленными несоответствиями таксационным описаниям

Субъект Российской Федерации
Участковое лесничество

Чукотский автономный округ
Омолонское часть-1

Лесничество (лесопарк)
Урочище (лесная дача)

Чукотское
-

Год проведения лесоустройства	Номер квартала	Номер выдела	Площадь выдела, га	Целевое назначение лесов	Категория защитных лесов	ОЗУ	Источник данных	Номер лесопатологического выдела	Площадь лесопатологического выдела, га	Таксационная характеристика								Заложено пробных площадей		
1985	320	60	225,6	Защитные леса	Леса, расположенные в пустынных, полупустынных ,лесостепных, лесотундровых зонах, степях, горах		ТО	X	X	10Л	Л	50	3	4	ЛЕРЛШ	0,3	5Б	10	16	-
							Ф	-	-	10Л	Л	70	10	12	ЛЕРЛШ	0,3	5	37		
										Погибшая часть насаждения 10Л	Л	70	10	12		-		10		

Условные обозначения

ТО – таксационные описания

Ф - фактическая характеристика лесного насаждения

Исполнитель работ по проведению лесопатологического обследования:

Фамилия, имя и отчество (при наличии)

Борисовский Д.А.

Подпись

" 01 " 08 20 24 з.

ВРЕМЕННАЯ ПРОБНАЯ ПЛОЩАДЬ № 1-16

1.1. Субъект Российской Федерации Чукотский автономный округ Лесничество
Чукотское Участковое лесничество Омолонское часть-1

Урочище (дача) -
Квартал 320 Выдел 60 Площадь 225,6 га,
Лесопатологический выдел - Площадь лесопатологического выдела - га.

1.2. Методы перече́та: сплошной, ленты пере́чета, круговые площадки постоянного радиуса,
реласкопические площадки (нужное подчеркнуть)

Количество лент/ площадок 16 шт.
Размеры площадок (длина x ширину/ радиус) - - м.
Размер временной пробной площади: - га.

1.3. Фактическая таксационная характеристика насаждения:

Состав 10Л / Погибшая часть насаждения 10Л
возраст 70 лет; тип леса ЛЕРЛШ; полнота 0,3
бонитет 5 запас на га 37 / 10 кубм; Возобновление - м.шт/га

1.4. Номер очага вредных организмов -

Тип очага вредных организмов: эпизодический, хронический (подчеркнуть)
Фаза развития очага вредных организмов: начальная, нарастания численности,
собственно вспышка, кризис (нужное подчеркнуть)

1.5. Причина ослабления, повреждения насаждения и время:

Погодные условия, короед продолговатый

Состояние насаждения: Насаждение с нарушенной устойчивостью

Средневзвешенная категория состояния насаждения: 2,94

1.6. Назначенные мероприятия:

требуется проведение выборочных санитарных рубок

Исполнитель работ по проведению лесопатологических обследований:

Фамилия, имя, отчество
(при наличии)

Борисовский Д.А.

Подпись



Дата составления документа " 01 " 08 20 24 г.

ВЕДОМОСТЬ ПЕРЕЧЕТА ДЕРЕВЬЕВ
(для перечета круговыми реласкопическими площадками)

Порода			Лиственница даурская														средневзвешенная категория состояния														2,94	
№ реласкопической площадки	Количество деревьев по категориям состояния, шт.																Количество деревьев по категории состояния, шт.		Модельные деревья													
	1		2		3		4		5		5 (а, б, в)			5 (г, д, е)			куб.м	В том числе подлежат рубке, %														
	Н	З	Н	З	Н	З	Н	З	Н	З	Н	З	О	Н	З	О																
1	2	3	4	5	6	7	8	9	10	11	12	13	14	15	16	17	18	19	20	21												
1	1								1					1			13	46,2	9	12												
2	2		3		1											2	50	26	9	12												
3	1		5		4		3		2,5					2,5			98	16,3	10	12												
4	2		4		3												57		10	12												
5			2		3				2					2		3	63	50,8	10	12												
6					3		3										38															
7	2		2						2					2			38	34,2														
8	2				1				4					4			44	56,8														
9	3		3		2		2		2					2		1	82	23,2														
10	1				3												25															
11	2				4											2	50	26														
12	2		1		3		2										50															
13					3				2,5					2,5			35	45,7														
14	2		3		3				2					2			63	20,6														
15	2		1		3		1										44															
16	1				3												25															
Среднее (куб. м/га.)	9	0	9	0	15	0	4	0	7	0	0	0	0	7	0	3	47															
Итого, % от запаса по породе	19	0	19	0	32	0	9	0	15	0	0	0	0	15	0	6	100	21														

Причина назначения в рубку деревьев категорий состояния:

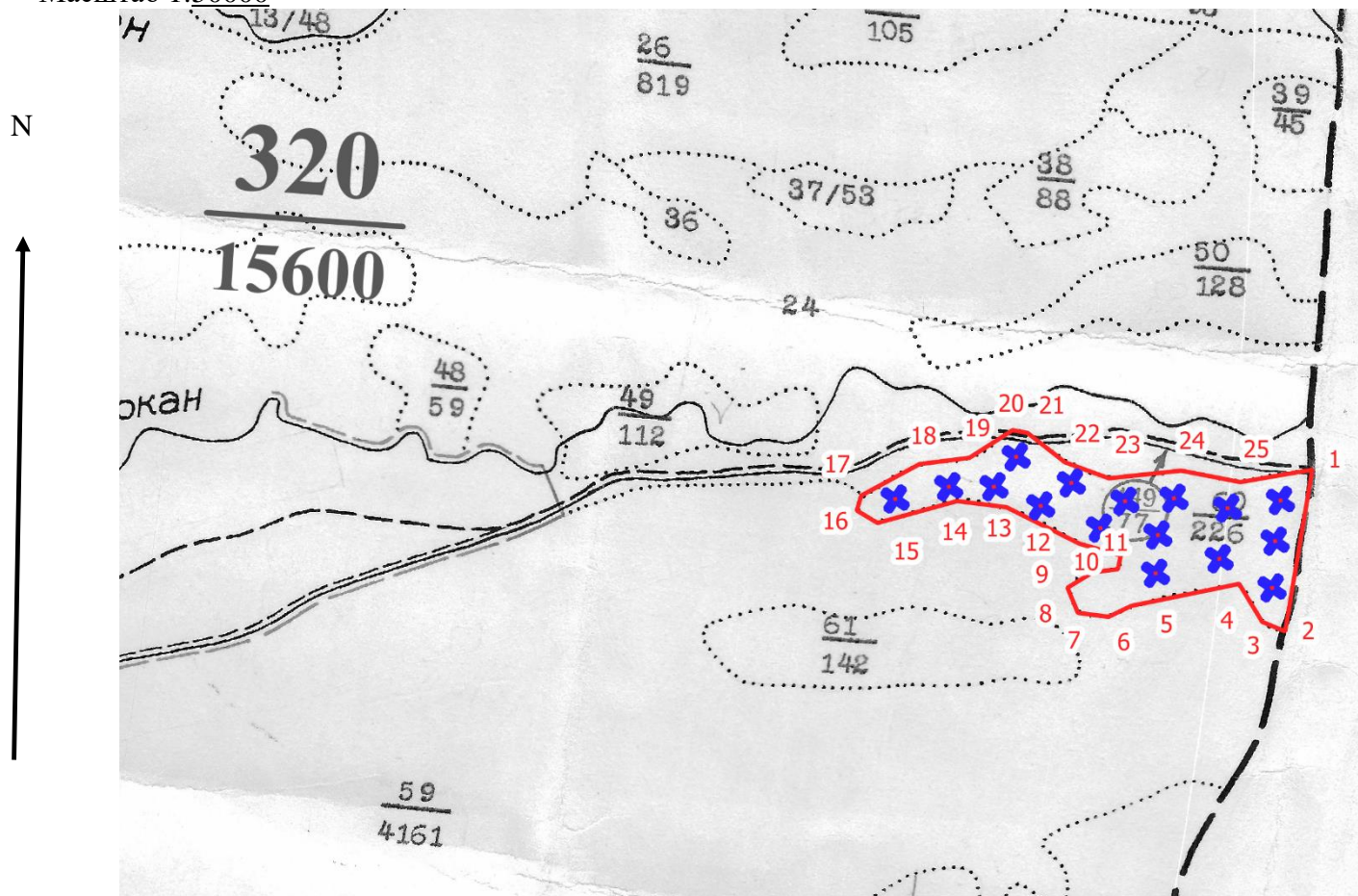
- 1 кс
- 2 кс
- 3 кс
- 4 кс

№ редакционной площадки	Количество деревьев по категориям состояния, шт.																Количество деревьев по категории состояния, шт.		Модельные деревья	
	1		2		3		4		5		5 (а, б, в)			5 (г, д, е)			куб.м	В том числе подлежат рубке, %	Высота, м.	Диаметр, см.
	Н	З	Н	З	Н	З	Н	З	Н	З	Н	З	О	Н	З	О				
1	2	3	4	5	6	7	8	9	10	11	12	13	14	15	16	17	18	19	20	21
1	1								1					1			13	46,2		
2	2		3		1											2	50	26		
3	1		5		4		3		2,5					2,5			98	16,3		
4	2		4		3												57			
5			2		3				2					2		3	63	50,8		
6					3		3										38			
7	2		2						2					2			38	34,2		
8	2				1				4					4			44	56,8		
9	3		3		2		2		2					2		1	82	23,2		
10	1				3												25			
11	2				4											2	50	26		
12	2		1		3		2										50			
13					3				2,5					2,5			35	45,7		
14	2		3		3				2					2			63	20,6		
15	2		1		3		1										44			
16	1				3												25			
Среднее (куб. м/га.)	9	0	9	0	15	0	4	0	7	0	0	0	0	7	0	3	47			
Итого, % от запаса по насаждению	19	0	19	0	32	0	9	0	15	0	0	0	0	15	0	6	100	21		

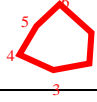



Условные обозначения: Н - не заселено (не поражено, не повреждено), З -заселено стволовыми вредителями (поражено болезнями, повреждено огнем), О - отработано вредителями.

Абрис участка

Масштаб 1:50000



Условные обозначения

	- обследуемый участок		- граница квартала		- граница выдела
	центры круговых реласкопических площадок				

№ квартала	№ выдела	№ лесопатологического выдела	Размеры ленты (круговой площадки) перечёта		Координаты начала, конца и поворотных точек ленты перечёта / центров круговых площадок перечёта				
			№ ленты (площадь)	длина, м	ширина, м	радиус, м	площадь	Е (долгота)	Н (широта)
320	60		1					160° 50.76966' E	65° 16.04897' N
			2					160° 50.74385' E	65° 15.88395' N
			3					160° 50.74402' E	65° 15.69483' N
			4					160° 50.21715' E	65° 15.79807' N
			5					160° 49.61488' E	65° 15.72246' N
			6					160° 49.61257' E	65° 15.87741' N

			7				160° 49.05554' E	65° 15.88983' N
			8				160° 48.46659' E	65° 15.96334' N
			9				160° 48.00482' E	65° 16.02796' N
			10				160° 47.57006' E	65° 16.01580' N
			11				160° 47.06215' E	65° 15.95196' N
			12				160° 48.19936' E	65° 16.15431' N
			13				160° 48.74663' E	65° 16.06415' N
			14				160° 49.27422' E	65° 16.00443' N
			15				160° 49.74388' E	65° 16.02987' N
			16				160° 50.26605' E	65° 16.00404' N

Пространственное размещение лесопатологических выделов

(включается в Акт при выделении лесопатологических выделов, для указания пространственного расположения поврежденных и погибших насаждений)

Номера точек	Координаты		Азимут, °	Длина, м
	Е (долгота)	N (широта)		
1-2	160° 51.05643' E	65° 16.18168' N	186	1230
2-3	160° 50.89732' E	65° 15.52313' N	289	187
3-4	160° 50.67024' E	65° 15.55561' N	325	333
4-5	160° 50.42514' E	65° 15.70229' N	255	826
5-6	160° 49.40221' E	65° 15.58479' N	241	190
6-7	160° 49.19001' E	65° 15.53471' N	274	232
7-8	160° 48.89277' E	65° 15.54271' N	334	204
8-9	160° 48.77728' E	65° 15.64103' N	55	221
9-10	160° 49.00876' E	65° 15.70949' N	79	191
10-11	160° 49.24982' E	65° 15.72937' N	8	104
11-12	160° 49.26877' E	65° 15.78493' N	282	323
12-13	160° 48.86331' E	65° 15.82170' N	293	612
13-14	160° 48.13819' E	65° 15.94875' N	273	372
14-15	160° 47.66083' E	65° 15.96021' N	251	620
15-16	160° 46.90859' E	65° 15.85077' N	297	181
16-17	160° 46.70163' E	65° 15.89534' N	13	117
17-18	160° 46.73436' E	65° 15.95672' N	58	496
18-19	160° 47.27415' E	65° 16.09898' N	79	378
19-20	160° 47.75093' E	65° 16.13790' N	54	384
20-21	160° 48.14777' E	65° 16.26060' N	96	114
21-22	160° 48.29320' E	65° 16.25381' N	124	356
22-23	160° 48.67124' E	65° 16.14576' N	106	352
23-24	160° 49.10527' E	65° 16.09274' N	80	546
24-25	160° 49.79680' E	65° 16.14295' N	97	451
25-1	160° 50.37157' E	65° 16.11237' N	76	548

Исполнитель работ по проведению лесопатологического обследования:

Фамилия, имя и

отчество (при наличии)

Борисовский Д.А.

Подпись



Дата составления документа

01.08.2024



05.07.2024 13:02

Широта: 65.265726 N
Долгота: 160.840970 E



05.07.2024 13:03

Широта: 65.265727 N
Долгота: 160.840979 E

