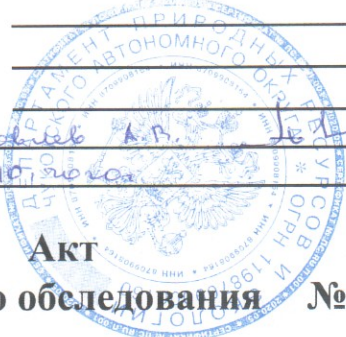


УТВЕРЖДАЮ:

Должность и.о. начальника Дежурной смены

Ф.И.О Сидорков А.В.

Дата 12.10.2020



**Акт лесопатологического обследования № 2020-1-2**

лесных насаждений Чукотского лесничества (лесопарка)  
ЧАО (субъекта Российской Федерации)

Способ лесопатологического обследования: 1. Визуальный   
2. Инструментальный

**Место проведения**

Участковое лесничество	Урочище (дача)	Квартал (кварталы)	Выдел (выделы)	Площадь, га
<i>Анойское</i>		<i>1</i>	<i>79</i>	<i>178</i>

Лесопатологическое обследование проведено на общей площади 178 га.

**1. Визуальное лесопатологическое обследование**

Наземное

Дистанционное

1. На площади 178.0 га фактическая таксационная характеристика лесного насаждения соответствует (не соответствует) таксационному описанию (нужное подчеркнуть). Причины несоответствия \_\_\_\_\_

Список участков с выявленными несоответствиями приведён в приложении 1 к настоящему Акту.

2. Лесные насаждения с нарушенной и утраченной устойчивостью выявлены на площади \_\_\_\_\_ га:

Участковое лесничество	Урочище (дача)	Площадь, га		Причина ослабления (гибели)
		с нарушенной устойчивостью	с утраченной устойчивостью	
Ануйское	-	-	-	-
Итого				

Состояние обследованных лесных насаждений приведено в приложениях 1.1-1.4 к Акту в зависимости от метода проведения ЛПО.

3. В обследованных лесных участках прогнозируется:

Прогноз	Площадь, га
Ослабление лесных насаждений	-
Усыхание лесных насаждений различной степени	
Развитие очагов вредных организмов	

4. Обнаружено загрязнение лесного участка отходами и выбросами: промышленными   
бытовыми

Вид загрязнения	Размеры загрязнения			Объём, кубм	Площадь загрязнения, га
	длина, м	ширина, м	высота, м		

**ЗАКЛЮЧЕНИЕ**

Оценка текущего санитарного и лесопатологического состояния лесных насаждений, назначенные профилактические мероприятия по защите лесов, агитационные мероприятия:

Насаждение устойчивое

Дальнейшее наблюдение за санитарным и лесопатологическим состоянием не требуется

Средневзвешенная категория состояния - 1.5

Исполнитель работ по проведению лесопатологических обследований:

ФИО

Борисовский Д.А.

Подпись



**Результаты проведения лесопатологических обследований лесных насаждений за** август **20** 20 **г.**

Субъект Российской Федерации Чукотский АО (месяц)  
Участковое лесничество Анойское Чукотское

Лесничество (лесопарк) Урочище (лесная дача)

1	2	3	4	5	6	7	Таксационная характеристика лесного насаждения										Распределение деревьев по категориям состояния, % от запаса										29	30	31	32	Назначенные мероприятия			
							8	9	10	11	12	13	14	15	16	17	18	19	20	21	22	23	24	25	26	27					28	33	34	
Номер квартала	Номер выдела	Площадь выдела, га	Целевое назначение лесов	Категория защитных лесов	Номер лесопатологического выдела	Площадь лесопатологического выдела, га	состав	порода	возраст	средняя высота, м	средний диаметр, см	тип леса	полнота	бонитет	запас, куб. м/га	Число деревьев на пробе, шт.	без признаков ослабления	ослабленные	сильно ослабленные	усыхающие	свежий сухостой	старый сухостой	свежий ветровал	старый ветровал	свежий бурелом	старый бурелом	аварийные деревья	Признаки повреждения деревьев	Доля поврежденных деревьев, %	Причина ослабления, повреждения	Полежит рубке, %	вид	площадь, га	
1	79	178	Защитные	Леса, распол. в пустынных, полупустынных, лесостепных, лесотундровых зонах, степях, горах			10Л	Л	110	8	12	ЛБАЛЛ	0,3	5Б	20		70	15	12	2	1	0	0	0	0	0	0	Усыхание от 1/2 до 2/3 ветвей в кроне	11	Погодные условия				
																												Усыхание от 1/4 до 1/2 ветвей в кроне прошлых лет	14					
																												Усыхание >2/3 ветвей в кроне	2					

Примечание – Показатели, не соответствующие таксационному описанию отмечаются «\*»

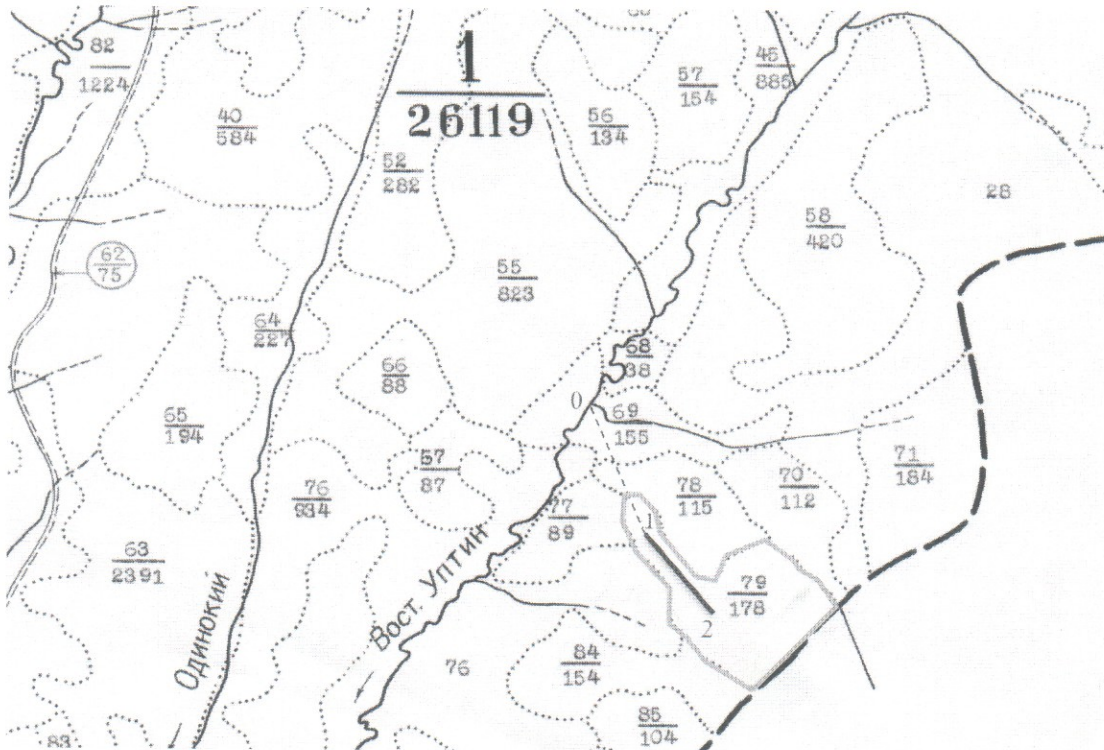
Исполнитель работ по проведению лесопатологических обследований:

ФИО Борисовский Д.А. Подпись 

Дата составления документа " 29 " 09 20 20 г.

Абрис участка

М 1:50000



Номер выдела	Ленты (круговой площадки) перечёта				
	№ ленты (площадки)	длина, м	ширина, м	радиус, м	площадь, га
79	1	1200	15		1.8

Экспликация ленты перечёта

Номер точек	Координаты		Длина, м	Азимут
	Е	N		
0-1	162° 46' 15.2792"	68° 22' 45.5074"	1485	156.3°
1-2	162° 47' 7.5112"	68° 22' 1.6336"	1200	145.0°

Условные обозначения

- лента перечёта
- обследуемый участок
- граница квартала
- граница выдела
- привязка

Исполнитель работ по проведению лесопатологических обследований:

ФИО Борисовский Д.А.  
Дата составления документа \_\_\_\_\_

Подпись \_\_\_\_\_  
29.09.2020

УТВЕРЖДАЮ:

Должность И.о. начальника Департамента

Ф.И.О Яковлев А. Р.

Дата 12.10.2020г.

**Акт  
лесопатологического обследования № 020-1.1**

лесных насаждений Чукотского лесничества (лесопарка)  
Чукотского АО (субъекта Российской Федерации)

Способ лесопатологического обследования:

1. Визуальный

2. Инструментальный

<input type="checkbox"/>
<input checked="" type="checkbox"/>

**Место проведения**

Участковое лесничество	Урочище (дача)	Квартал (кварталы)	Выдел (выделы)	Площадь, га
<i>Анюйское</i>		<i>1</i>	<i>23</i>	<i>495</i>

Лесопатологическое обследование проведено на общей площади 495.0 га.

## 2. Инструментальное обследование лесного участка

1. Фактическая таксационная характеристика лесного насаждения таксационному описанию. Причины несоответствия:

не соответствует

давность лесоустройства

Ведомость лесных участков с выявленными несоответствиями таксационным описаниям приведена в приложении 1 к

2. Состояние насаждений: **с нарушенной устойчивостью**  
**с утраченной устойчивостью**

X

причины повреждения:

Погодные условия, заселение стволовыми вредителями

средневзвешенная для каждой породы: Л-2.3

средневзвешенная категория насаждения: 2.3

В том числе:

заселено (отработано) стволовыми вредителями

Вид вредителя	Порода	Встречаемость (% заселённых деревьев)	Степень заселения лесного насаждения (слабая, средняя, сильная)
<i>Короед продолговатый</i>	<i>Л</i>	<i>2(3)</i>	-

Повреждено огнём

Вид пожара	Порода	Состояние корневых лап		Состояние корневой шейки		Подсушивание луба	
		процент повреждённых огнём корней	процент деревьев с данным повреждением	ожог корневой шейки по окружности (1/4; 2/4; 3/4; более 3/4)	процент деревьев с данным повреждением	по окружности (1/4; 2/4; 3/4; более 3/4)	процент деревьев с данным повреждением

Поражено болезнями

Вид болезни	Порода	Встречаемость (% поражённых деревьев)	Степень поражения лесного насаждения (слабая, средняя, сильная)

3. Выборке подлежит 12 % деревьев,

в том числе:

ослабленных 0 % (причины назначения)

сильно ослабленных 0 % (причины назначения)

усыхающих 3 % (причины назначения)

свежего сухостоя 3 %,

Деревья хвойных пород

в том числе: \_\_\_\_\_

свежего ветровала 0 %

свежего бурелома 0 %

старого ветровала 2 %

в том числе:

старого бурелома 0 %

старого сухостоя 4 %

аварийных 0 %

4. Полнота лесного насаждения после уборки деревьев, подлежащих рубке, составит 0.3  
 Критическая полнота для данной категории лесных насаждений составляет 0.3

### 5. ЗАКЛЮЧЕНИЕ

С целью предотвращения негативных процессов или снижения ущерба от их воздействия назначено:

Участковое лесничество	Урочище (дача)	Квартал	Выдел	Площадь выдела, га	Вид мероприятия	Площадь, мероприятия, га	По-рода	Запас на выдел, кбм	Крайние сроки проведения
Анюйское		1	23	495	ВСП	495	Л	1871	2021-2022
					итого сырораствующего			1871	
					ветровал, бурелом			495	
					сухостой			1485	
					всего			3851	

Ведомость перечета деревьев назначенных в рубку и абрис лесного участка прилагаются (приложение 2 и 3 к Акту)

### 6. Меры по обеспечению возобновления

действие естественному возобновлению путем сохранения подроста

### 7. Мероприятия, необходимые для предупреждения повреждения или поражения смежных

насаждений: Требуется проведение санитарно оздоровительных мероприятий.

Сведения для расчета степени повреждения:

год образования старого сухостоя Более 5 лет ;

основная причина повреждения древесины Погодные условия,  
заселение стволовыми вредителями

Дата проведения обследований " 16 " 08 20 20 г.

Дата составления " 29 " 09 20 20 г.

Исполнитель работ по проведению лесопатологических обследований:

ФИО Борисовский Д.А. Подпись 

### Ведомость перечета деревьев назначенных в рубку

ВРЕМЕННАЯ ПРОБНАЯ ПЛОЩАДЬ № 1

Субъект Российской Федерации Чукотский автономный округ

Лесничество (лесопарк) Анюйское участковое лесничество

Квартал 1 Выдел 23 Площадь 495 га,

Номер очага вредных организмов \_\_\_\_\_ Размер пробной площади 4.95 га

Таксационная характеристика:

Тип леса ЛБАГЛ Состав 10Л Возраст 140 Бонитет 5А

Полнота 0.3 Запас на га 42(4) Возобновление т.ум/га

Время и причина ослабления лесного насаждения \_\_\_\_\_

Погодные условия, заселение стволовыми вредителями

Тип очага вредных организмов: эпизодический, хронический (подчеркнуть)

Фаза развития очага вредных организмов: начальная, нарастания численности, собственно вспышка, кризис (подчеркнуть)

Состояние лесного насаждения, намечаемые мероприятия \_\_\_\_\_

Насаждение ослабленное

требуется проведение выборочных санитарных рубок

Исполнитель работ по проведению лесопатологических обследований:

ФИО Борисовский Д.А. Подпись 

Дата составления документа " 29 " 09 20 20 г. Телефон 8 (4212) 484012



ВЕДОМОСТЬ ПЕРЕЧЕТА ДЕРЕВЬЕВ  
Л

Порода: \_\_\_\_\_

Ступени толщины см	Количество деревьев по категориям состояния, шт.															Всего деревьев по ступеням толщины		
	I	II	III	IV		V		VI			ветровал, бурелом			аварийные деревья			шт.	в т.ч. подлежат рубке, %
				НЗ	З	НЗ	З	НЗ	З	О	НЗ	З	О	НЗ	З	О		
8	145	148	130	20	5	10	5	3		4	3		5				478	12
12	239	188	178	22	2	8	4	3		7	3		6				660	8
16	222	172	104	20	4	12	3	6		8	9		4				564	12
20	135	108	90	4	2	7	3	7		5	6		5				372	10
24	40	40	35	4	2	3	3	4		5	2		4				142	19
28	25	28	18	4		1	2	4		5	1						88	19
32																		
36																		
40																		
44																		
48																		
52																		
56																		
60																		
64																		
68																		
72																		
Итого, шт.	806	684	555	74	15	41	20	27		34	24		24				2304	11
Итого, куб.м.	76.23	66.20	50.87	6.41	1.40	3.98	2.65	4.61		5.31	2.96		2.62				223.24	13
Итого, % запаса древесины по породе	34	30	23	3	1	2	1	2		2	1		1				100	13
Итого, % от шт.	35	30	24	3	1	2	1	1		1	1		1				100	11

Примечание: НЗ - незаселенное, З - заселенное, О - отработанное вредителями.



Результаты проведения лесопатологических обследований лесных насаждений за август (месяц) 20 20 г.

Участковое лесничество Алтайское Субъект Российской Федерации Чукотский автономный округ Урочище (лесная дача) Лесничество (лесопарк) Чукотское

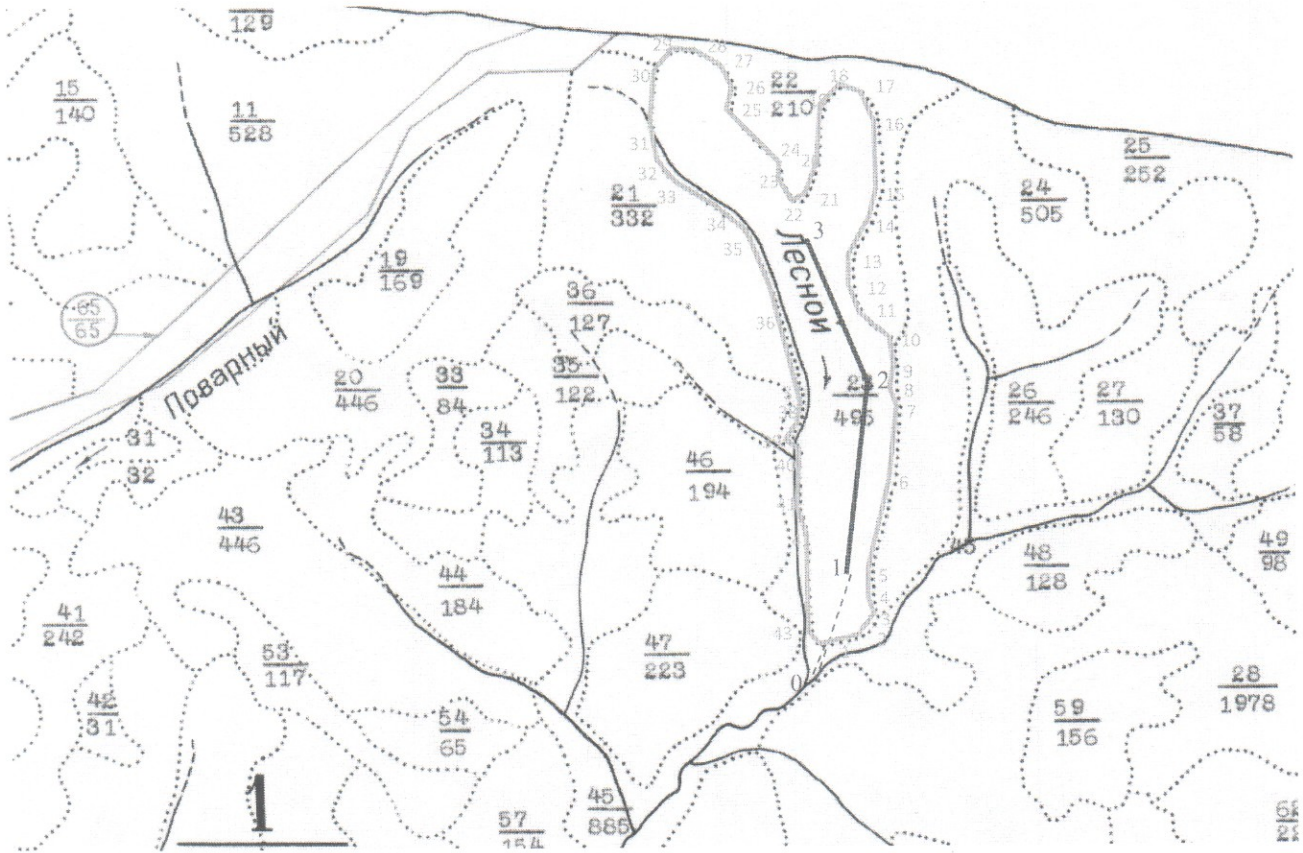
1	2	3	4	5	6	7	Распределение деревьев по категориям состояния, % от запаса										28	29	30	31	32	33	34										
							без признаков ослабления	ослабленные	сильно ослабленные	ущажающие	свежий сухойстой	старый сухойстой	свежий ветровал	старый ветровал	свежий бурелом	старый бурелом								аварийные деревья									
Номер квартала	Номер выдела	Площадь выдела, га	Целевое назначение лесов	Категория защитных лесов	Номер лесопатологического выдела	Площадь лесопатологического выдела, га	состав	порода	возраст	средняя высота, м	средний диаметр, см	тип леса	полнота	бонитет	запас, куб. м/га	17	18	19	20	21	22	23	24	25	26	27	28	Признаки повреждения деревьев	Доля поврежденных деревьев, %	Причина ослабления, повреждения	Потеря рубки, %	Назначенные мероприятия	
1	23	495	защитные леса	лес, распол. в пущинных, попутных, лесов	6	7	1021	Л	140*	10*	16*	ЛБАЛГ	0,3*	34	16	17	18	19	20	21	22	23	24	25	26	27	28	Заселено Отработано Усыхание от 1/4 до 1/2 ветвей в кроне свежее	30	31	32	всп	495
															42*	2304	34	30	23	4	3	4	0	2	0	0	0	0	Усыхание от 1/2 до 3/4 ветвей в кроне прошлых лет Усыхание > 3/4 ветвей в кроне прошлых лет	24	Погодные условия	13	
																34	30	23	3	3	4	0	2	0	0	0	0	Обрыв корней старых	2	Воздействие сильных ветров прошлых лет повлекших вывал деревьев			
							Распределение деревьев по категориям состояния, % от запаса в целом для лесного участка																										
																	ветровал		1														
																	бурелом																
																	сухойстой		3*														

Показатели, не соответствующие таксационному описанию отмечаются (\*).  
Исполнитель работ по проведению лесопатологических обследований: Борисовский Д.А. Подпись 8(4212)484012 Телефон

ФИО Борисовский Д.А. " 29 " 09 20 20 г. Дата составления документа

Абрис участка

М 1:50000



Номер выдела	Ленты (круговой площадки) перечёта				
	№ ленты (площадки)	длина, м	ширина, м	радиус, м	площадь, га
23	1	3300	15		4.95

Номер точек	Координаты		Длина, м	Азимут
	Е	N		
0(1)	162° 51' 32.2134"	68° 25' 20.8330"	389.18	23.9°
1-2	162° 51' 46.0511"	68° 25' 32.3149"	451.49	71.7°
2-3	162° 52' 23.6379"	68° 25' 36.8954"	138.64	29.2°
3-4	162° 52' 29.5655"	68° 25' 40.8023"	216.32	349.8°
4-5	162° 52' 26.1975"	68° 25' 47.6730"	279.67	359.7°
5-6	162° 52' 26.0628"	68° 25' 56.6992"	776.63	14.7°
6-7	162° 52' 43.3069"	68° 26' 20.9487"	740.35	3.7°
7-8	162° 52' 47.4832"	68° 26' 44.7940"	219.67	351.2°
8-9	162° 52' 44.5194"	68° 26' 51.7994"	146.75	5.4°
9-10	162° 52' 45.7319"	68° 26' 56.5146"	214.47	353.0°
10-11	162° 52' 43.4416"	68° 27' 3.3853"	376.27	311.7°
11-12	162° 52' 18.7880"	68° 27' 11.4685"	225.12	338.0°
12-13	162° 52' 11.3784"	68° 27' 18.2044"	322.03	356.4°
13-14	162° 52' 9.6271"	68° 27' 28.5778"	484.32	26.3°
14-15	162° 52' 28.4878"	68° 27' 42.5886"	229.17	15.1°
15-16	162° 52' 33.7418"	68° 27' 49.7288"	703.42	355.5°
16-17	162° 52' 28.8919"	68° 28' 12.3616"	254.7	323.4°
17-18	162° 52' 15.5547"	68° 28' 18.9629"	202.13	281.9°
18-19	162° 51' 58.1759"	68° 28' 20.3101"	246.81	215.7°
19-20	162° 51' 45.5123"	68° 28' 13.8436"	515.34	185.0°
20-21	162° 51' 41.6054"	68° 27' 57.2731"	305.8	199.6°
21-22	162° 51' 32.5792"	68° 27' 47.9774"	118.47	245.0°
22-23	162° 51' 23.1488"	68° 27' 46.3608"	227.77	325.6°
23-24	162° 51' 11.8324"	68° 27' 52.4232"	155.54	353.2°
24-25	162° 51' 10.2158"	68° 27' 57.4078"	638.12	316.0°
25-26	162° 50' 31.2819"	68° 28' 12.2269"	260.99	7.4°
26-27	162° 50' 34.2457"	68° 28' 20.5795"	168	333.4°

27-28	162° 50' 27.6444"	68° 28' 25.4294"	367.43	300.7°
28-29	162° 49' 59.8922"	68° 28' 31.4918"	236.01	260.8°
29-30	162° 49' 39.4149"	68° 28' 30.2793"	241.46	206.0°
30-31	162° 49' 30.1192"	68° 28' 23.2739"	372.64	184.5°
31-32	162° 49' 27.5596"	68° 28' 11.2839"	332.95	172.1°
32-33	162° 49' 31.6011"	68° 28' 0.6411"	252.4	149.3°
33-34	162° 49' 42.9176"	68° 27' 53.6356"	683.93	124.2°
34-35	162° 50' 32.6290"	68° 27' 41.2415"	231.98	136.0°
35-36	162° 50' 46.7746"	68° 27' 35.8527"	649.72	158.7°
36-37	162° 51' 7.5214"	68° 27' 16.3184"	897.25	163.4°
37-38	162° 51' 30.0195"	68° 26' 48.5661"	268.73	186.2°
38-39	162° 51' 27.4599"	68° 26' 39.9441"	182.68	207.0°
39-40	162° 51' 20.1850"	68° 26' 34.6900"	128.87	138.2°
40-41	162° 51' 27.7293"	68° 26' 31.5915"	567.69	179.7°
41-42	162° 51' 27.9987"	68° 26' 13.2697"	325.34	167.2°
42-43	162° 51' 34.3306"	68° 26' 3.0310"	873.04	177.8°
43-1	162° 51' 37.2944"	68° 25' 34.8746"	127.52	128.5°

### Экспликация ленты перече́та

Направление	Длина, м	Азимут
0-1	1096	20.0°
1-2	1834	7.2°
2-3	1466	334.5°

### Условные обозначения

- 
 - лента перече́та  


 - граница квартала  

 - граница выдела  

 - привязка

Исполнитель работ по проведению лесопатологических обследований:

ФИО Борисовский Д.А.  
 Дата составления документа \_\_\_\_\_

Подпись   
 29.09.2020г. \_\_\_\_\_