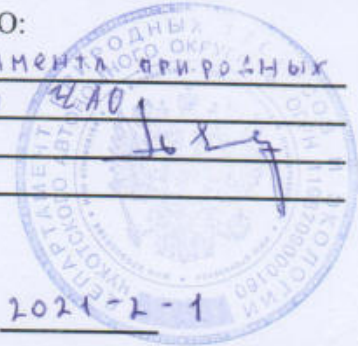


УТВЕРЖДАЮ:

Должность Начальник Департамента природных  
ресурсов и экологии ЧАО  
Ф.И.О А.В. Яковлев  
Дата 20.09.2021



**АКТ**  
**лесопатологического обследования № 2021-2-1**

лесных насаждений Чукотского (лесничества)  
Чукотского автономного округа (субъекта Российской Федерации)

Способ лесопатологического обследования: 1. Визуальный   
2. Инструментальный

**Место проведения**

Участковое лесничество	Урочище (дача)	Квартал	Выдел	Площадь выдела, га.	Лесопатологический выдел	Площадь лесопатологического выдела, га.
<i>Билибинское</i>		76	18	413		

Лесопатологическое обследование проведено на общей площади 413,0 га.

Кадастровый номер участка: \_\_\_\_\_  
(для участков, предоставленных в постоянное (бессрочное) пользование, аренду)

Документ о праве пользования: \_\_\_\_\_  
(тип документа о праве пользования, дата, номер, вид разрешенного использования лесов)

## 2. Инструментальное (детальное) обследование лесного участка

2.1. Лесничество Чукотское Участковое лесничество Билибинское  
 Урочище (дача) \_\_\_\_\_ Квартал 76 Выдел 18 Лесопатологический выдел \_\_\_\_\_  
 Наличие ограничений или особенности участка, влияющие на назначение СОМ: \_\_\_\_\_

(отметка о наличии ООПТ, ОЗУ, водоохранной зоны, радиоактивного загрязнения лесов, угрозы возникновения очагов вредных организмов или пожарной опасности в лесах)

2.2. Фактическая таксационная характеристика лесного насаждения соответствует (не соответствует)  
 таксационному описанию (нужное подчеркнуть). Причины несоответствия:  
пожар более 10 летней давности

Ведомость насаждений с выявленными несоответствиями таксационным описаниям приведена в приложении 1 к Акту.

2.3. Состояние насаждений: с нарушенной устойчивостью (средневзвешенная категория состояния  $\geq 1,51 - \leq 4,50$ ) с утраченной устойчивостью (средневзвешенная категория состояния  $\geq 4,51$ ) устойчивое (средневзвешенная категория состояния  $< 1,50$ )

X

2.4. Причины ослабления, повреждения, средневзвешенная категория состояния насаждения:

Устойчивый низовой пожар 10 летней давности средней интенсивности, СКС - 5

### 2.4.1. Заселено (отработано) стволовыми вредителями

Вид вредителя	Порода	Встречаемость заселённых деревьев, % от запаса породы	Встречаемость отработанных деревьев, % от запаса породы	Степень заселения лесного насаждения (слабая, средняя, сильная)
1	2	3	4	5
-	-	-	-	-

### 2.4.2. Повреждено огнём

Вид пожара	Порода	Состояние корневых лап		Состояние корневой шейки		Высушивание луба		Обугленность древесины более 1/3 высоты ствола	
		процент повреждённых отгнем корней	процент деревьев с данным повреждением	Обугленность древесины корневой шейки по окружности (1/4; 2/4; 3/4; более 3/4)	процент деревьев с данным повреждением	по окружности (1/4; 2/4; 3/4; более 3/4)	процент деревьев с данным повреждением	по окружности ствола (менее 1/2; более 1/2)	процент деревьев с данным повреждением
1	2	3	4	5	6	7	8	9	10
<i>Устойчивый низовой пожар 4-10 летней давности средней интенсивности</i>	<i>Л</i>			<i>более 3/4</i>	<i>100</i>				

### 2.4.3. Поражено болезнями

Болезнь/ возбудитель	Порода	Встречаемость, % от запаса насаждения	Степень поражения лесного насаждения (слабая, средняя, сильная)
-	-	-	-

2.5. Выборке подлежит 100 % деревьев (указывается общий % запаса деревьев, подлежащий рубке, от общего запаса насаждения),

в том числе:

без признаков ослабления	<u>0</u> % (причины назначения)	-
ослабленных	<u>0</u> % (причины назначения)	-
		-
		-
сильно ослабленных	<u>0,0</u> % (причины назначения)	-
		-
		-



усыхающих 0 % (причины назначения)

\_\_\_\_\_  
\_\_\_\_\_  
\_\_\_\_\_

свежего сухостоя 0 %  
свежего ветровала 0 %  
свежего бурелома 0 %  
старого сухостоя 100 %  
старого ветровала 0 %  
старого бурелома 0 %

2.6. Полнота лесного насаждения после уборки деревьев, подлежащих рубке, составит

0

Критическая полнота для данной категории лесных насаждений и преобладающей породы составляет

0,3

### ЗАКЛЮЧЕНИЕ

По результатам ЛПО установлено, что фактическая таксационная характеристика лесного участка не соответствует таксационному описанию. Причина несоответствия: пожар более 10 летней давности.

Средневзвешенная категория состояния насаждения- 5. ; Средневзвешенная категория состояния по породам:

Лиственница даурская-5

Оценка биологической устойчивости: насаждения-с утраченной устойчивостью

С целью предотвращения негативных процессов, снижения ущерба от их воздействия, назначено:

Участковое лесничество	Урочище (дача)	Квартал	Выдел	Площадь выдела, га	Лесопатологический выдел	Площадь лесопатологического выдела, га	Вид мероприятия	Площадь, мероприятия, га	Породы	Доля выбираемой древесины по запасу, %	Рекомендуемый срок проведения мероприятия
1	2	3	4	5	6	7	8	9	10	11	12
Билибинское		76	18	413			УНД	413	Л	100	2021-2023 годы

Ведомость временной пробной площади и абрис участка прилагаются (приложение 2 и 3 к Акту)

РЕКОМЕНДАЦИИ по проведению мероприятий не относящихся к мероприятиям по предупреждению распространения вредных организмов.

\_\_\_\_\_

Дата проведения ЛПО " 12 " августа 20 21 г.

Дата составления документа " 10 " сентября 20 21 г.

Исполнитель работ по проведению лесопатологического обследования:

Фамилия, имя, отчество (при наличии) Козьяков М.П.

Организация ЦЗЛ "Хабаровского края"

Должность начальник отдела ЗЛ и ГЛПМ

Телефон 8(4212)484012

Подпись



**ВЕДОМОСТЬ ПЕРЕЧЕТА ДЕРЕВЬЕВ**  
(для перчета круговыми реласкопическими площадками)

Порода	Лиственница даурская																среднеазвешенная категория состояния				5	
№ реласкопической площадки	Сумма площадей сечения по категориям состояния, м2																Количество деревьев по категории состояния, шт.		Модельные деревья			
	1		2		3		4		5		5 (а, б, в)			5 (г, д, е)			куб.м	В том числе подлежат рубке, %	Высота, м	Диаметр, см		
	Н	З	Н	З	Н	З	Н	З	Н	З	Н	З	О	Н	З	О						
2	3	4	5	6	7	8	9	10	11	12	13	14	15	16	17	18	19	20	21			
1								1					1				7	100	8	10		
2								3					3				20	100	11	12		
3								4					4				26	100	11	12		
4								1					1				7	100	12	14		
5								2					2				13	100	11	12		
6								4					4				26	100	11	14		
7								4					4				26	100				
8								3					3				20	100				
9								1					1				7	100				
10																						
11								1,5					1,5				10	100				
12								4					4				26	100				
13																						
Среднее (куб. м/га.)	0	0	0	0	0	0	0	0	14	0	0	0	0	14	0	0	14	100	11	12		
Итого, % от запаса по породе	0	0	0	0	0	0	0	0	100	0	0	0	0	100	0	0	100					

Причина назначения в рубку деревьев категорий состояния:

- 1 кс \_\_\_\_\_
- 2 кс \_\_\_\_\_
- 3 кс \_\_\_\_\_
- 4 кс \_\_\_\_\_



Итого по насаждению (все породы и редаскопические площадки)	Количество деревьев по категориям состояния, м2																Количество деревьев по категории состояния, шт.		Модельные деревья	
	1		2		3		4		5		5 (а, б, в)			5 (г, д, е)			куб.м	В том числе подлежат рубке, %	Высота, м.	Диаметр, см.
	Н	З	Н	З	Н	З	Н	З	Н	З	Н	З	О	Н	З	О				
1	2	3	4	5	6	7	8	9	10	11	12	13	14	15	16	17	18	19	20	21
1									1					1			7	100	12	16
2									3					3			20	100	10	16
3									4					4			26	100	12	16
4									1					1			7	100	12	16
5									2					2			13	100	12	16
6									4					4			26	100	14	14
7									4					4			26	100	12	16
8									3					3			20	100	12	16
9									1					1			7	100	11	16
10																				
11																				
12									1,5					1,5			10	100	11	16
13									4					4			26	100	12	16
Среднее (куб. м/га.)	0	0	0	0	0	0	0	0	14	0	0	0	0	14		0	14	100		
Итого, % от запаса по насаждению	0	0	0	0	0	0	0	0	100	0	0	0	0	100		0	100	100		







ВРЕМЕННАЯ ПРОБНАЯ ПЛОЩАДЬ № 1

1.1. Субъект Российской Федерации Чукотский автономный округ Лесничество  
Чукотское Участковое лесничество Билибинское

Урочище (дача) \_\_\_\_\_

Квартал 76 Выдел 18 Площадь 413 га,  
Лесопатологический выдел \_\_\_\_\_ Площадь лесопатологического выдела \_\_\_\_\_ га.

1.2. Методы перече́та:

сплошной, ленты пере́чета, круговые площадки постоянного радиуса, реласкопические  
площадки (нужное подчеркнуть)

Количество лент/ площадок 13 шт.

Размеры площадок (длина x ширину/ радиус) - - м.

Размер временной пробной площади: - га.

1.3. Фактическая таксационная характеристика насаждения:

Состав погибшее насаждение 10Л; возраст 270 лет; тип леса ЛРТВН; полнота 0  
бонитет 5А запас на га 14 кубм; Возобновление 10Л 2 т.ум/га

1.4. Номер очага вредных организмов -

Тип очага вредных организмов: эпизодический, хронический (подчеркнуть)

Фаза развития очага вредных организмов: начальная, нарастания численности,  
собственно вспышка, кризис (нужное подчеркнуть)

1.5. Причина ослабления, повреждения насаждения и время:

Устойчивый низовой пожар более 10 летней давности

Состояние насаждения: Насаждение с утраченной устойчивостью

Средневзвешенная категория состояния насаждения: 5

1.6. Назначенные мероприятия:

требуется проведение уборки неликвидной древесины

Исполнитель работ по проведению лесопатологических обследований:

Фамилия, имя, отчество

(при наличии)

Козьяков М.П.

Подпись

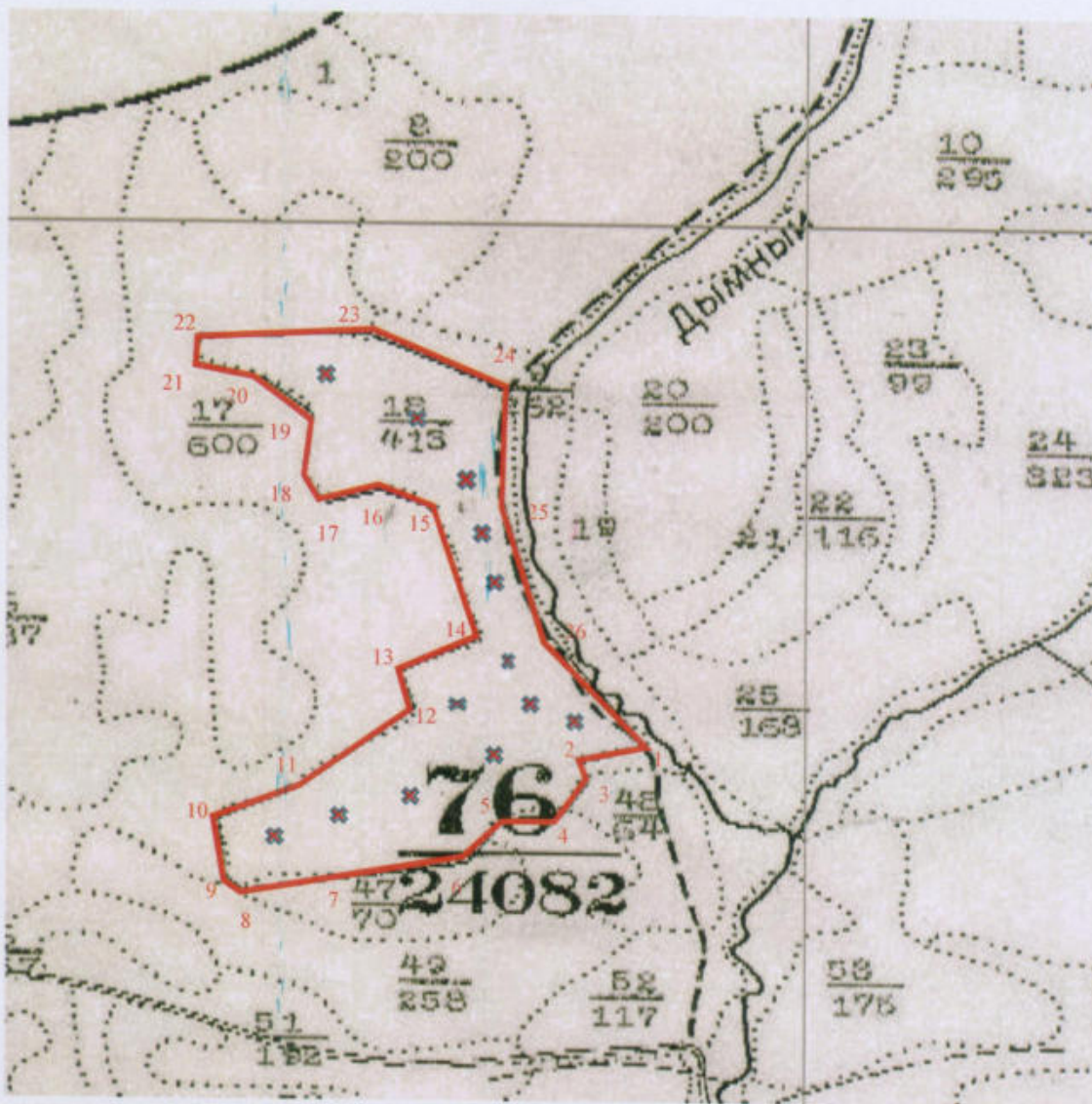


Дата составления документа " 10 " сентября 20 21 г.



Абрис участка

Масштаб 1:50000



Условные обозначения

	обследуемый участок		граница квартала		граница выдела
	центры круговых реласкопических площадок				

№ квар	№ выд	ЛО-гиче-ског	Размеры ленты (круговой площадки) перечёта	Координаты начала, конца и поворотных точек ленты перечёта / центров круговых площадок перечёта
--------	-------	--------------	--	---



			№ ленты (площадки)	длина, м	ширина, м	радиус, м	площадь, га	Е (долгота)	N (широта)
76	18		1					164° 11.64026' E	68° 14.24632' N
			2					164° 12.18368' E	68° 14.00746' N
			3					164° 12.39866' E	68° 13.78053' N
			4					164° 12.55393' E	68° 13.47001' N
			5					164° 12.63156' E	68° 13.17142' N
			6					164° 12.15383' E	68° 12.99825' N
			7					164° 11.93885' E	68° 12.72355' N
			8					164° 11.47903' E	68° 12.59815' N
			9					164° 10.90575' E	68° 12.49663' N
			10					164° 12.78682' E	68° 12.96839' N
			11					164° 12.44644' E	68° 12.77730' N
			12					164° 13.09735' E	68° 12.88478' N
			13					164° 12.15383' E	68° 12.99825' N

**Пространственное размещение лесопатологических выделов**  
(включается в Акт при выделении лесопатологических выделов, для указания пространственного расположения поврежденных и погибших насаждений)

Номера точек	Координаты		Длина, м
	Е (долгота)	N (широта)	
1	164° 13.71705' E	68° 12.84730' N	359
2	164° 13.22046' E	68° 12.79017' N	161
3	164° 13.28638' E	68° 12.70667' N	280
4	164° 13.08862' E	68° 12.57484' N	331
5	164° 12.61840' E	68° 12.53968' N	374
6	164° 12.33275' E	68° 12.36829' N	725
7	164° 11.30002' E	68° 12.29798' N	514
8	164° 10.56613' E	68° 12.24964' N	143
9	164° 10.42550' E	68° 12.30677' N	443
10	164° 10.36398' E	68° 12.54407' N	502
11	164° 11.00559' E	68° 12.67152' N	871
12	164° 11.90208' E	68° 13.00111' N	295
13	164° 11.79222' E	68° 13.15492' N	511
14	164° 12.42943' E	68° 13.29555' N	1024
15	164° 12.04271' E	68° 13.82729' N	326
16	164° 11.62083' E	68° 13.90640' N	304
17	164° 11.20774' E	68° 13.84927' N	227
18	164° 11.02316' E	68° 13.95034' N	492
19	164° 11.09348' E	68° 14.21402' N	383
20	164° 10.69796' E	68° 14.35904' N	367
21	164° 10.18380' E	68° 14.41177' N	221
22	164° 10.20577' E	68° 14.53043' N	915
23	164° 11.53294' E	68° 14.54361' N	856
24	164° 12.61840' E	68° 14.31949' N	825
25	164° 12.58764' E	68° 13.87563' N	1014
26	164° 12.91723' E	68° 13.34389' N	1058

Исполнитель работ по проведению лесопатологического обследования:

Фамилия, имя и

отчество (при наличии) Козьяков М.П.

Подпись



Дата составления документа

10.09.2021



Приложение №4  
Фотоматериалы







Билибинское участковое лесничество  
квартал 76 выдел 18  
68° 13.92061' N  
164° 12.32083' E  
12.08.2021 10:18



Билибинское участковое лесничество  
квартал 76 выдел 18  
68° 13.20235' N  
164° 11.67994' E  
12.08.2021 09:40





Бидибинское участковое лесничество  
квартал 76 выдел 18  
68° 13.20235' N  
164° 11.67994' E  
12.08.2021 09:45

УТВЕРЖДАЮ:

Должность НАЧАЛЬНИК ДЕПАРТАМЕНТА ПРИРОДНЫХ  
РЕСУРСОВ И ЭКОЛОГИИ ЧАО  
Ф.И.О А.В. ЯКОВЛЕВ  
Дата 20.09.2021



**Акт**  
**лесопатологического обследования № 2021-2-2**

лесных насаждений Чукотского (лесничества)  
Чукотского автономного округа (субъекта Российской Федерации)

Способ лесопатологического обследования: 1. Визуальный   
2. Инструментальный

**Место проведения**

Участковое лесничество	Урочище (дача)	Квартал	Выдел	Площадь выдела, га.	Лесопатологический выдел	Площадь лесопатологического выдела, га.
<i>Билибинское</i>		76	3	628		

Лесопатологическое обследование проведено на общей площади 628,0 га.

Кадастровый номер участка: \_\_\_\_\_  
(для участков, предоставленных в постоянное (бессрочное) пользование, аренду)

Документ о праве пользования: \_\_\_\_\_  
(тип документа о праве пользования, дата, номер, вид разрешенного использования лесов)



## 2. Инструментальное (детальное) обследование лесного участка

2.1. Лесничество Чукотское Участковое лесничество Билибинское  
 Урочище (дача) \_\_\_\_\_ Квартал 76 Выдел 3 Лесопатологический выдел 3  
 Наличие ограничений или особенности участка, влияющие на назначение СОМ:

(отметка о наличии ООПТ, ОЗУ, водоохранной зоны, радиоактивного загрязнения лесов, угрозы возникновения очагов вредных организмов или пожарной опасности в лесах)

2.2. Фактическая таксационная характеристика лесного насаждения соответствует (не соответствует)  
 таксационному описанию (нужное подчеркнуть). Причины несоответствия:  
пожар более 10 летней давности

Ведомость насаждений с выявленными несоответствиями таксационным описаниям приведена в приложении 1 к Акту.

2.3. Состояние насаждений: с нарушенной устойчивостью (средневзвешенная категория состояния  $\geq 1,51$  -  $\leq 4,50$ )   
 с утраченной устойчивостью (средневзвешенная категория состояния  $\geq 4,51$ )   
 устойчивое (средневзвешенная категория состояния  $< 1,50$ )

2.4. Причины ослабления, повреждения, средневзвешенная категория состояния насаждения:

Устойчивый низовой пожар 10 летней давности средней интенсивности, СКС - 5

### 2.4.1. Заселено (отработано) стволовыми вредителями

Вид вредителя	Порода	Встречаемость заселённых деревьев, % от запаса породы	Встречаемость отработанных деревьев, % от запаса породы	Степень заселения лесного насаждения (слабая, средняя, сильная)
1	2	3	4	5
-	-	-	-	-

### 2.4.2. Повреждено огнём

Вид пожара	Порода	Состояние корневых лап		Состояние корневой шейки		Высушивание луба		Обугленность древесины более 1/3 высоты ствола	
		процент повреждённых огнём корней	процент деревьев с данным повреждением	Обугленность древесины корневой шейки по окружности (1/4; 2/4; 3/4; более 3/4)	процент деревьев с данным повреждением	по окружности (1/4; 2/4; 3/4; более 3/4)	процент деревьев с данным повреждением	по окружности ствола (менее 1/2; более 1/2)	процент деревьев с данным повреждением
1	2	3	4	5	6	7	8	9	10
<i>Устойчивый низовой пожар 4-10 летней давности средней интенсивности</i>	<i>Л</i>			<i>более 3/4</i>	<i>100</i>				

### 2.4.3. Поражено болезнями

Болезнь/ возбудитель	Порода	Встречаемость, % от запаса насаждения	Степень поражения лесного насаждения (слабая, средняя, сильная)
-	-	-	-

2.5. Выборке подлежит 100 % деревьев (указывается общий % запаса деревьев, подлежащий рубке, от общего запаса насаждения),

в том числе:

без признаков ослабления 0 % (причины назначения) \_\_\_\_\_

ослабленных 0 % (причины назначения) \_\_\_\_\_

сильно ослабленных 0,0 % (причины назначения) \_\_\_\_\_

усыхающих 0 % (причины назначения)

свежего сухостоя 0 %  
свежего ветровала 0 %  
свежего бурелома 0 %  
старого сухостоя 100 %  
старого ветровала 0 %  
старого бурелома 0 %

2.6. Полнота лесного насаждения после уборки деревьев, подлежащих рубке, составит

0

Критическая полнота для данной категории лесных насаждений и преобладающей породы составляет

0,3

#### ЗАКЛЮЧЕНИЕ

По результатам ЛПО установлено, что фактическая таксационная характеристика лесного участка не соответствует таксационному описанию. Причина несоответствия: пожар более 10 летней давности.

Средневзвешенная категория состояния насаждения- 5. ; Средневзвешенная категория состояния по породам:

Лиственница даурская-5

Оценка биологической устойчивости: насаждения-с утраченной устойчивостью

С целью предотвращения негативных процессов, снижения ущерба от их воздействия, назначено:

Участковое лесничество	Урочище (дача)	Квартал	Выдел	Площадь выдела, га	Лесопатологический выдел	Площадь лесопатологического выдела, га	Вид мероприятия	Площадь, мероприятия, га	Породы	Доля выбираемой древесины по запасу, %	Рекомендуемый срок проведения мероприятия
1	2	3	4	5	6	7	8	9	10	11	12
Билибинское		76	3	628			УНД	628	Л	100	2021-2023 годы

Ведомость временной пробной площади и абрис участка прилагаются (приложение 2 и 3 к Акту)

РЕКОМЕНДАЦИИ по проведению мероприятий не относящихся к мероприятиям по предупреждению распространения вредных организмов.

Дата проведения ЛПО " 12 " августа 20 21 г.

Дата составления документа " 10 " сентября 20 21 г.

Исполнитель работ по проведению лесопатологического обследования:

Фамилия, имя, отчество (при наличии)

Козьяков М.П.

Организация ЦЗЛ "Хабаровского края"

Должность начальник отдела ЗЛ и ГЛПМ

Подпись

Телефон 8(4212)484012



**ВЕДОМОСТЬ ПЕРЕЧЕТА ДЕРЕВЬЕВ**  
(для перечета круговыми реласкопическими площадками)

№ реласкопической площадки	Порода <u>Лиственница даурская</u> <u>средневзвешенная категория состояния</u> <u>5</u>																Сумма площадей сечения по категориям состояния, м2		Количество деревьев по категории состояния, шт.		Модельные деревья	
	1		2		3		4		5		5 (а, б, в)			5 (г, д, е)			куб.м	В том числе подлежат рубке, %	Высота, м	Диаметр, см		
	Н	З	Н	З	Н	З	Н	З	Н	З	О	Н	З	О								
1	2	3	4	5	6	7	8	9	10	11	12	13	14	15	16	17	18	19	20	21		
1									2					2			14	100	12	16		
2									3					3			21	100	10	16		
3									7					7			48	100	12	16		
4									1					1			7	100	12	16		
5									5					5			35	100	12	16		
6									4					4			28	100	14	14		
7									4					4			28	100	12	16		
8									3					3			21	100	12	16		
9									1,5					1,5			10	100	11	16		
10																						
11									1,5					1,5			10	100	11	16		
12									7					7			48	100	12	16		
13																						
Среднее (куб. м/га.)	0	0	0	0	0	0	0	0	21	0	0	0	0	21	0	0	21	100	23	33		
Итого, % от запаса по породе	0	0	0	0	0	0	0	0	100	0	0	0	0	100	0	0	100					

Причина назначения в рубку деревьев категорий состояния:

- 1 кс \_\_\_\_\_
- 2 кс \_\_\_\_\_
- 3 кс \_\_\_\_\_
- 4 кс \_\_\_\_\_

Итого по насаждению (все породы и релаксационно- площадки)	Количество деревьев по категориям состояния, м2																Количество деревьев по категории состояния, шт.		Модельные деревья	
	1		2		3		4		5		5 (а, б, в)			5 (г, д, е)			куб.м	В том числе подлежат рубке, %	Высота , м	Диаметр, см.
	Н	З	Н	З	Н	З	Н	З	Н	З	Н	З	О	Н	З	О				
1	2	3	4	5	6	7	8	9	10	11	12	13	14	15	16	17	18	19	20	21
1									2					2			14	100	12	16
2									3					3			21	100	10	16
3									7					7			48	100	12	16
4									1					1			7	100	12	16
5									5					5			35	100	12	16
6									4					4			28	100	14	14
7									4					4			28	100	12	16
8									3					3			21	100	12	16
9									1,5					1,5			10	100	11	16
10																				
11									1,5					1,5			10	100	11	16
12									7					7			48	100	12	16
13																				
Среднее (куб. м/га.)	0	0	0	0	0	0	0	0	21	0	0	0	0	21		0	21	100		
Итого, % от запаса по насаждению	0	0	0	0	0	0	0	0	100	0	0	0	0	100		0	100	100		



Ведомость участков леса с выявленными несоответствиями таксационным описаниям

Субъект Российской Федерации ЧАО Лесничество Чукотское

Участковое лесничество Билибинское Урочище (лесная дача)

Год проведения лесосурьейства	Номер квартала	Номер выдела	Площадь выдела, га	Целевое назначение лесов	Категория защитных лесов	ОЗУ	Источник данных	Билибинское			Чукотское										
								Номер лесопатологического выдела	Площадь выдела	лесопатологического выдела, га	Таксационная характеристика										
								ТО	Х	Х	состав	порода	возраст, лет	средняя высота, м	средний диаметр, см	тип леса	полнота	бонитет	запас, км/га	количество, шт.	Заложено пробных площадей
1985	76	3	628	защитные леса	Леса, распол. в пустынных, полупустынных х, лесостепных, лесотундро вых зонах, степях, горах		ТО	Х	Х	10Л	Л	230	10	12	ЛБАЛ Л	0,4	5А	40	13	-	
							Ф		погибшее насаждение 10Л	Л	230	12	16	ЛРТВН	0	5А	21				

Условные обозначения

ТО – таксационные описания

Ф - фактическая характеристика лесного насаждения

Исполнитель работ по проведению лесопатологического обследования:

Фамилия, имя и отчество (при наличии)

Козьяков Максим Петрович

Подпись

### Результаты проведения лесопатологических обследований лесных насаждений

за август 20 21

Участковое лесничество	Урочище (лесная дача)	Лесничество (лесопарк)	Чукотское
Субъект Российской Федерации	Чукотский автономный округ		
Площадь выдела, га	Балибинское		

1	2	3	4	5	6	7	8	9	Таксационная характеристика лесного насаждения		11	Распределение деревьев по категориям состояния, % от запаса									15	Названные мероприятия																							
									12	13		14	15	16	17	18	19	20	без признаков ослабления			ослабленные			сильно ослабленные			26	27	28	29	30	31	32	33	34	35	36							
Н	Р	П	Н	Р	П	Н	Р	П			Н								Р	П	Усклонные	свежий сухой	свежий ветровал	свежий бурелом	старый сухой	старый ветровал	старый бурелом																		
76	3	628,0		Лес, раскол в защитные леса	лущи́льничек, полустланик, лесостепняк	леса, раскол в защитных лесах	ОЗУ	Номер лесопатологического выдела	Номер выдела	Площадь выдела, га	Целевое назначение лесов	Лес, раскол в защитные леса	10	11	12	13	14	15	16	17	18	19	20	21	22	23	24	25	26	27	28	29	30	31	32	33	34	35	36	100	УНД 628,0	Полжект рубке, % от запаса	Причина ослабления, повреждена	Устойчивый пожар более 10 летней давности	
1	2	3	4	5	6	7	8	9	10	11	12	13	14	15	16	17	18	19	20	21	22	23	24	25	26	27	28	29	30	31	32	33	34	35	36	37	38	39	40						
												посадки насаждение 10Л																																	

Условные обозначения: Н - деревья не подлежат рубке; Р - деревья подлежат рубке.

Исполнитель работ по проведению лесопатологического обследования:  
Фамилия, имя и отчество (при наличии)

Козьяков Максим Петрович

Подпись

Дата составления документа

" 10 " сентября 20 21 г.



ВРЕМЕННАЯ ПРОБНАЯ ПЛОЩАДЬ № 1

1.1. Субъект Российской Федерации Чукотский автономный округ Лесничество

Чукотское Участковое лесничество Билибинское

Урочище (дача) \_\_\_\_\_

Квартал 76 Выдел 3 Площадь 628 га,

Лесопатологический выдел \_\_\_\_\_ Площадь лесопатологического выдела \_\_\_\_\_ га.

1.2. Методы перече́та:

сплошной, ленты пере́чета, круговые площадки постоянного радиуса, реласкопические  
площадки (нужное подчеркнуть)

Количество лент/ площадок 13 шт.

Размеры площадок (длина x ширину/ радиус) \_\_\_\_\_ - \_\_\_\_\_ - \_\_\_\_\_ м.

Размер временной пробной площади: \_\_\_\_\_ - \_\_\_\_\_ га.

1.3. Фактическая таксационная характеристика насаждения:

Состав погибшее насаждение 10Л; возраст 230 лет; тип леса ЛРТВН; полнота 0  
бонитет 5А запас на га 21 кубм; Возобновление 10Л 2 т.ум/га

1.4. Номер очага вредных организмов \_\_\_\_\_ - \_\_\_\_\_

Тип очага вредных организмов: эпизодический, хронический (подчеркнуть)

Фаза развития очага вредных организмов: начальная, нарастания численности,  
собственно вспышка, кризис (нужное подчеркнуть)

1.5. Причина ослабления, повреждения насаждения и время:

Устойчивый низовой пожар более 10 летней давности средней интенсивности

Состояние насаждения: Насаждение с утраченной устойчивостью

Средневзвешенная категория состояния насаждения: 5

1.6. Назначенные мероприятия:

требуется проведение уборки неликвидной древесины

Исполнитель работ по проведению лесопатологических обследований:

Фамилия, имя, отчество

(при наличии)

Козьяков М.П.

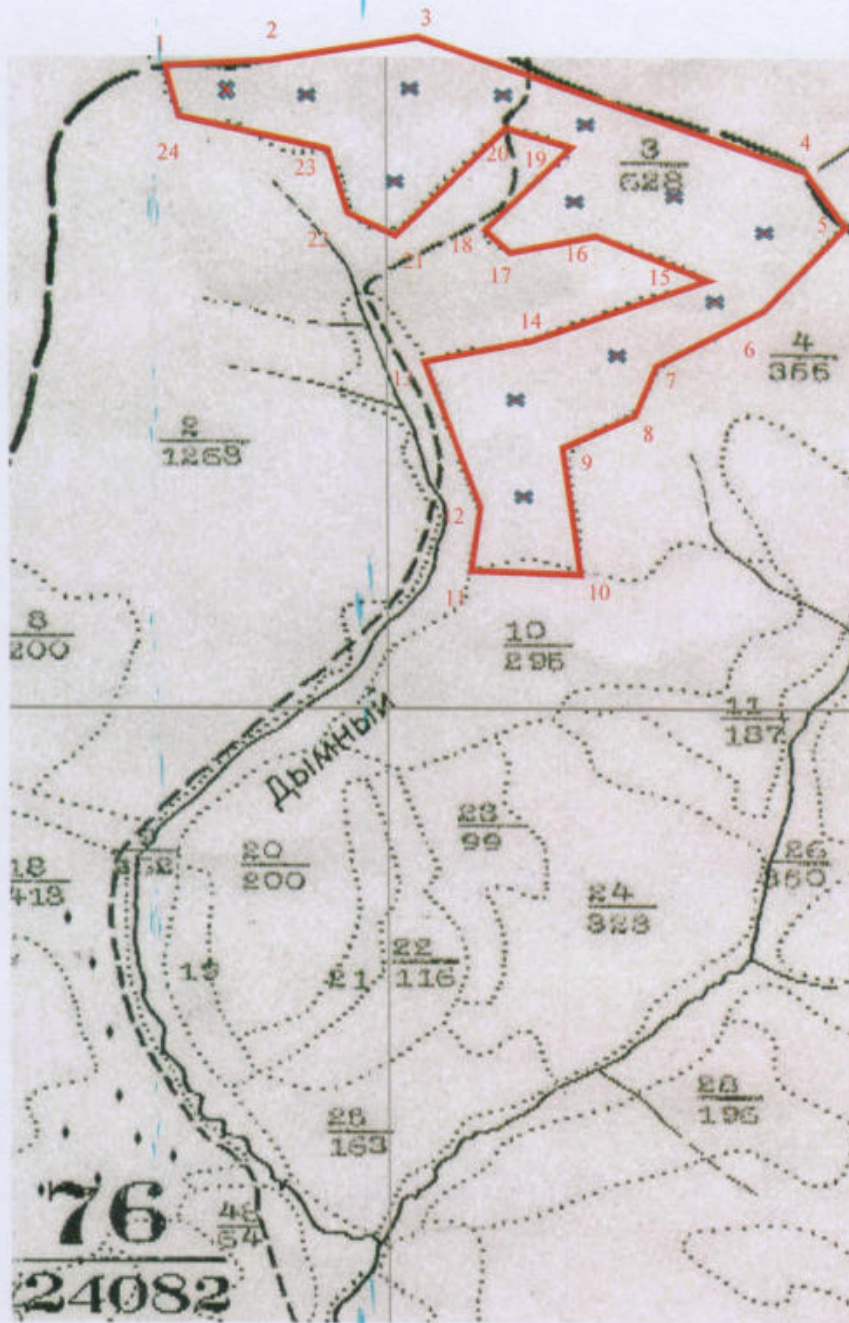
Подпись \_\_\_\_\_







Дата составления документа " 10 " сентября 20 21 г.

Абрис участка

Масштаб 1:50000



Условные обозначения

	обследуемый участок		граница квартала		граница выдела
	центры круговых реласкопических площадок				



№ квартала	№ выдела	№ лесопатологического выдела	Размеры ленты (круговой площадки) перечёта					Координаты начала, конца и поворотных точек ленты перечёта / центров круговых площадок перечёта	
			№ ленты (площадки)	длина, м	ширина, м	радиус, м	площадь, га	E (долгота)	N (широта)
76	3		1					164° 13.75230' E	68° 17.85416' N
			2					164° 14.34710' E	68° 17.88815' N
			3					164° 15.00000' E	68° 17.94763' N
			4					164° 15.00000' E	68° 17.46329' N
			5					164° 15.80862' E	68° 17.91364' N
			6					164° 16.72631' E	68° 17.75220' N
			7					164° 16.51388' E	68° 17.36982' N
			8					164° 17.40609' E	68° 17.38682' N
			9					164° 18.24731' E	68° 17.23387' N
			10					164° 17.58453' E	68° 16.82600' N
			11					164° 16.85377' E	68° 16.59658' N
			12					164° 15.98706' E	68° 16.42664' N
			13					164° 16.25897' E	68° 15.93380' N

### Пространственное размещение лесопатологических выделов

(включается в Акт при выделении лесопатологических выделов, для указания пространственного расположения поврежденных и погибших насаждений)

Номера точек	Координаты		Длина, м
	E (долгота)	N (широта)	
1	164° 13.05435'	68° 17.97643'	480
2	164° 13.75112'	68° 17.99342'	932
3	164° 15.00000'	68° 18.18886'	2773
4	164° 18.65399'	68° 17.56007'	600
5	164° 18.99388'	68° 17.26267'	1015
6	164° 18.16115'	68° 16.81232'	644
7	164° 17.40491'	68° 16.60838'	480
8	164° 17.13300'	68° 16.37046'	456
9	164° 16.58068'	68° 16.23451'	1107
10	164° 16.64866'	68° 15.63970'	634
11	164° 15.73096'	68° 15.66520'	476
12	164° 15.79894'	68° 15.92011'	1341
13	164° 15.39108'	68° 16.62538'	768
14	164° 16.45322'	68° 16.75283'	1014
15	164° 17.77878'	68° 16.99076'	790
16	164° 16.82710'	68° 17.22868'	592
17	164° 16.02836'	68° 17.10972'	225
18	164° 15.84992'	68° 17.21168'	881
19	164° 16.60617'	68° 17.59406'	434
20	164° 16.06235'	68° 17.71302'	1096
21	164° 15.08895'	68° 17.24662'	248
22	164° 14.73774'	68° 17.27683'	595
23	164° 14.51492'	68° 17.58650'	988
24	164° 13.19574'	68° 17.79681'	408

Исполнитель работ по проведению лесопатологического обследования:

Фамилия, имя и

отчество (при наличии)

Козьяков М.П.

Подпись



Дата составления документа

10.09.2021



Фотоматериалы







Билибинское участковое лесничество  
квартал 76 выдел 3  
68° 15.67913' N  
164° 15.48788' E  
12.08.2021 15:43

УТВЕРЖДАЮ:

Должность Начальник Департамента природных  
ресурсов и экологии ЧАО  
Ф.И.О А.В. Яковлев  
Дата 20.09.2021



**Акт**  
**лесопатологического обследования № 2021-2-3**

лесных насаждений Чукотского (лесничества)  
Чукотского автономного округа (субъекта Российской Федерации)

Способ лесопатологического обследования: 1. Визуальный   
2. Инструментальный

**Место проведения**

Участковое лесничество	Урочище (дача)	Квартал	Выдел	Площадь выдела, га.	Лесопатологический выдел	Площадь лесопатологического выдела, га.
<i>Билибинское</i>		229	3	60		

Лесопатологическое обследование проведено на общей площади 60,0 га.

Кадастровый номер участка: \_\_\_\_\_  
(для участков, предоставленных в постоянное (бессрочное) пользование, аренду)

Документ о праве пользования: \_\_\_\_\_  
(тип документа о праве пользования, дата, номер, вид разрешенного использования лесов)





усыхающих 0 % (причины назначения)

деревья хвойных пород

свежего сухостоя 0 %  
свежего ветровала 0 %  
свежего бурелома 0 %  
старого сухостоя 23 %  
старого ветровала 0 %  
старого бурелома 0 %

-  
-

2.6. Полнота лесного насаждения после уборки деревьев, подлежащих рубке, составит

0,3

Критическая полнота для данной категории лесных насаждений и преобладающей породы составляет

0,3

### ЗАКЛЮЧЕНИЕ

По результатам ЛПО установлено, что фактическая таксационная характеристика лесного участка не соответствует таксационному описанию. Причина несоответствия: давность лесоустройства.

Насаждение сильно ослабленное. Средневзвешенная категория состояния насаждения- 2,74 ; Средневзвешенная категория состояния по породам: Лиственница даурская-2,74

Оценка биологической устойчивости: насаждения-с нарушенной устойчивостью

С целью предотвращения негативных процессов, снижения ущерба от их воздействия, назначено:

Участковое лесничество	Урочище (дача)	Квартал	Выдел	Площадь выдела, га	Лесопатологический выдел	Площадь лесопатологического выдела, га	Вид мероприятия	Площадь, мероприятия, га	Породы	Доля выбираемой древесины по запасу, %	Рекомендуемый срок проведения мероприятия
1	2	3	4	5	6	7	8	9	10	11	12
Билибинское		229	3	60			ВСП	60	Л	23	2021-2023 годы

В рубку не допускаются сырораствующие деревья лиственницы.

Ведомость временной пробной площади и абрис участка прилагаются (приложение 2 и 3 к Акту)

РЕКОМЕНДАЦИИ по проведению мероприятий не относящихся к мероприятиям по предупреждению распространения вредных организмов.

Дата проведения ЛПО " 11 " августа 20 21 г.

Дата составления документа " 10 " сентября 20 21 г.

Исполнитель работ по проведению лесопатологического обследования:

Фамилия, имя, отчество (при наличии)

Козьяков М.П.

Организация ЦЗЛ "Хабаровского края"

Должность начальник отдела ЗЛ и ГЛПМ

Подпись

Телефон 8(4212)484012



**ВЕДОМОСТЬ ПЕРЕЧЕТА ДЕРЕВЬЕВ**  
(для перечеа круговыми реласкопическими площадками)

№ реласкопической площадки	Сумма площадей сечения по категориям состояния, м2																Количество деревьев по категории состояния, шт.		Модельные деревья						
	1			2			3			4			5			5 (а, б, в)			5 (г, д, е)			куб.м	В том числе подлежат рубке, %	Высота, м	Диаметр, см
	Н	З		Н	З		Н	З		Н	З		Н	З	О	Н	З	О							
1	2	3		4	5	6	7	8	9	10	11	12	13	14	15	16	17	18	19	20	21				
1	4					2				1					1			44	20	9	10				
2			2			4				4					4			63	14	9	10				
3	1		4			4				2					2			69	22	8	10				
4	3		3			3												57		9	10				
5	1		3			2				1					1			44	14	8	10				
6	3		1			3				5					5			76	40	9	10				
7	1		3							3					3			44	42						
8	3		2			1,5												41							
9	2		1,5			1				1					1			35	28						
10	2					1												19							
11			3			1,5				1					1			35	20						
12						1				3					3			25	100						
13			3			1																			
Среднее (куб. м/га.)	11		14			13				11					11			49		9	10				
Итого, % от запаса по породе	22		28			27				23					23			100							

Причина назначения в рубку деревьев категорий состояния:

1 кс \_\_\_\_\_

2 кс \_\_\_\_\_

3 кс \_\_\_\_\_

4 кс \_\_\_\_\_

Итого по насаждению (все породы и реликтовые площадки)	Количество деревьев по категориям состояния, м2																Количество деревьев по категории состояния, шт.		Модельные деревья	
	1		2		3		4		5		5 (а, б, в)			5 (г, д, е)			куб.м	В том числе подлежат рубке, %	Высота, м.	Диаметр, см.
	Н	З	Н	З	Н	З	Н	З	Н	З	Н	З	О	Н	З	О				
1	2	3	4	5	6	7	8	9	10	11	12	13	14	15	16	17	18	19	20	21
1									1					1			44	20	9	10
2			2		4				4					4			63	14	9	10
3			4		4				2					2			69	22	8	10
4	3		3														57		9	10
5			3		2				1					1			44	14	8	10
6					3				5					5			76	40	9	10
7	1		3						3					3			44	42		
8					1,5												41			
9			1,5		1				1					1			35	28		
10	2				1												19			
11			3		1,5				1					1			35	20		
12									3					3			25	100		
13			3																	
Среднее (куб. м/га.)	11		14		13				11					11			49		9,0	10,0
Итого, % от запаса по насаждению	22		28		27				23					23			100			



Ведомость участков леса с выявленными несоответствиями таксационным описаниям

Субъект Российской Федерации ЧАО Лесничество Урочище (лесная дача) Чукотское

Участковое лесничество Билибинское

Год проведения лесосурьейства	Номер квартала	Номер выдела	Площадь выдела, га	Целевое назначение лесов	Категория защитных лесов	ОЗУ	Источник данных	Номер лесопатологического выдела	Площадь лесопатологического выдела, га	Таксационная характеристика										Заложено пробных площадей	
										состав	порода	возраст, лет	средняя высота, м	средний диаметр, см	тип леса	плотота	бонитет	запас, км/га	количество, шт.	Общая площадь, га	
1985	229	3	60	защитные леса	Леса, распол. в пустынных, полупустынных х, лесостепных, лесотундро вых зонах, степях, горах		ТО	X	X		10Л	Л	160	9	10	ЛБАГЛ	0,3	5А	30	13	-
							Ф				10Л	Л	180	9	10	ЛБАГЛ	0,3	5А	49		

Условные обозначения

ТО – таксационные описания

Ф - фактическая характеристика лесного насаждения

Исполнитель работ по проведению лесопатологического обследования:

Фамилия, имя и отчество (при наличии)

Козьяков Максим Петрович

Подпись

Результаты проведения лесонатологических обследований лесных насаждений

за август 20 21

Участковое лесничество  
Субъект Российской Федерации

Балабанское

Чухомский автономный округ

Урочище (лесная дача)

Лесничество (лесопарк)

Чухомское

1	2	3	4	5	6	7	8	Таксационная характеристика лесного насаждения							Распределение деревьев по категориям состояния, % от запаса												Назначенные мероприятия							
								9	10	11	12	13	14	15	16	17	18	19	20	21	22	23	24	25	26	27	28	29	30	31	32	33	34	35
Номер квартала	Номер выдела	Площадь выдела, га	Целевое назначение лесов	Категория защитных лесов	ОЗУ	Номер лесопатологического выдела	Площадь выдела, га	состав	попада	возраст	средняя высота, м	средний диаметр, см	тип леса	плотность	бонитет	запас, куб. м/га	число деревьев на временной пробной площади, шт.	без признаков ослабления	ослабленные	ослабленные сильно	ослабленные	усыхающие	свежий сухой	свежий ветровал	свежий бурелом	старый сухой	старый ветровал	старый бурелом	Причина ослабления, повреждения	Подлежит рубке, % от запаса	вид	площадь, га		
229	3	60,0	защитные леса	леса, распадающиеся, полустойничные, лесосенные				10П	Л	180	9	10	ЛБМЛП	0,3	5А	49	18	Н	Р	Н	Р	Н	Р	Н	Р	Н	Р	Н	Р	33	23	34	35	36
																		22	28	27	28	27	27	28	29	30	31	32	неблагосвариваемые условия приворожания, стволковые сломы	23	ВСП	60,0		

Условные обозначения: Н - деревья не подлежат рубке; Р - деревья подлежат рубке.

Исполнитель работ по проведению лесонатологического обследования:

Фамилия, имя и отчество (при наличии)

Козьяков Максим Петрович

Подпись

Дата составления документа

№ 10 № сентября 20 21 г.



ВРЕМЕННАЯ ПРОБНАЯ ПЛОЩАДЬ № 1

1.1. Субъект Российской Федерации Чукотский автономный округ Лесничество

Чукотское Участковое лесничество Билибинское

Урочище (дача) \_\_\_\_\_

Квартал 229 Выдел 3 Площадь 60 га,

Лесопатологический выдел \_\_\_\_\_ Площадь лесопатологического выдела \_\_\_\_\_ га.

1.2. Методы перече́та:

сплошной, ленты пере́чета, круговые площадки постоянного радиуса, реласкопические  
площадки (нужное подчеркнуть)

Количество лент/ площадок 13 шт.

Размеры площадок (длина x ширину/ радиус) \_\_\_\_\_ - \_\_\_\_\_ м.

Размер временной пробной площади: \_\_\_\_\_ га.

1.3. Фактическая таксационная характеристика насаждения:

Состав 10Л; возраст 180 лет; тип леса ЛБАГЛ; полнота 0,3  
бонитет 5А запас на га 49 кбм; Возобновление 10Л 2 т.шт/га

1.4. Номер очага вредных организмов \_\_\_\_\_

Тип очага вредных организмов: эпизодический, хронический (подчеркнуть)

Фаза развития очага вредных организмов: начальная, нарастания численности,  
собственно вспышка, кризис (нужное подчеркнуть)

1.5. Причина ослабления, повреждения насаждения и время:

неблагоприятные условия произрастания, стволые гнили

Состояние насаждения: Насаждение с нарушенной устойчивостью

Средневзвешенная категория состояния насаждения: 2,74

1.6. Назначенные мероприятия:

требуется проведение выборочной санитарной рубки

Исполнитель работ по проведению лесопатологических обследований:

Фамилия, имя, отчество

(при наличии)

Козьяков М.П.

Подпись \_\_\_\_\_

Дата составления документа " 10 " сентября 20 21 г.

Абрис участка

Масштаб 1:50000

N



Условные обозначения

	<p>обследуемый участок</p>	<p>граница квартала</p>	<p>граница выдела</p>
	<p>центры круговых реласкопических площадок</p>		



№ квартала	№ выдела	№ лесопатологического выдела	Размеры ленты (круговой площадки) перечёта					Координаты начала, конца и поворотных точек ленты перечёта / центров круговых площадок перечёта	
			№ ленты (площадки)	длина, м	ширина, м	радиус, м	площадь, га	Е (долгота)	N (широта)
229	3		1					168° 3.10138' E	67° 12.36180' N
			2					168° 3.24832' E	67° 12.30370' N
			3					168° 3.14654' E	67° 12.18409' N
			4					168° 3.43151' E	67° 12.36876' N
			5					168° 3.42382' E	67° 12.24343' N
			6					168° 3.63527' E	67° 12.32801' N
			7					168° 3.95668' E	67° 12.29418' N
			8					168° 4.16601' E	67° 12.35445' N
			9					168° 4.34363' E	67° 12.26246' N
			10					168° 4.54979' E	67° 12.32273' N
			11					168° 4.59103' E	67° 12.23392' N
			12					168° 4.77499' E	67° 12.27832' N
			13					168° 4.99701' E	67° 12.19586' N

### Пространственное размещение лесопатологических выделов

(включается в Акт при выделении лесопатологических выделов, для указания пространственного расположения поврежденных и погибших насаждений)

Номера точек	Координаты		Длина, м
	Е (долгота)	N (широта)	
1	168° 3.01995' E	67° 12.36008' N	760
2	168° 4.07297' E	67° 12.38229' N	165
3	168° 4.19033' E	67° 12.45841' N	579
4	168° 4.91349' E	67° 12.32202' N	691
5	168° 5.63665' E	67° 12.07780' N	817
6	168° 4.52654' E	67° 12.16661' N	896
7	168° 3.28638' E	67° 12.20150' N	103
8	168° 3.16902' E	67° 12.16978' N	193
9	168° 3.02947' E	67° 12.25859' N	153

Исполнитель работ по проведению лесопатологического обследования:

Фамилия, имя и

отчество (при наличии)

Козьяков М.П.

Подпись



Дата составления документа

10.09.2021





Фотоматериалы





Ближнее Устьинское лесничество  
карта 229 в.д.л. 2  
№ 121166 N  
168-3-88877-1  
11.08.2021 10:41

УТВЕРЖДАЮ:

Должность Начальник Департамента природных ресурсов и экологии  
Ф.И.О А.В. Якоцлев  
Дата 20.05.2021



**Акт**  
**лесопатологического обследования № 2021-2-4**

лесных насаждений Чукотского (лесничества)  
Чукотского автономного округа (субъекта Российской Федерации)

Способ лесопатологического обследования: 1. Визуальный   
2. Инструментальный

**Место проведения**

Участковое лесничество	Урочище (дача)	Квартал	Выдел	Площадь выдела, га.	Лесопатологический выдел	Площадь лесопатологического выдела, га.
<i>Билибинское</i>		228	14	316		

Лесопатологическое обследование проведено на общей площади 316,0 га.

Кадастровый номер участка: \_\_\_\_\_  
(для участков, предоставленных в постоянное (бессрочное) пользование, аренду)

Документ о праве пользования: \_\_\_\_\_  
(тип документа о праве пользования, дата, номер, вид разрешенного использования лесов)



## 2. Инструментальное (детальное) обследование лесного участка

2.1. Лесничество Чукотское Участковое лесничество Билибинское  
 Урочище (дача) \_\_\_\_\_ Квартал 228 Выдел 14 Лесопатологический выдел \_\_\_\_\_  
 Наличие ограничений или особенности участка, влияющие на назначение СОМ: \_\_\_\_\_

(отметка о наличии ООПТ, ОЗУ, водоохранной зоны, радиоактивного загрязнения лесов, угрозы возникновения очагов вредных организмов или пожарной опасности в лесах)

2.2. Фактическая таксационная характеристика лесного насаждения соответствует          (не соответствует)  
 таксационному описанию (нужное подчеркнуть). Причины несоответствия:  
        давность лесоустройства        

Ведомость насаждений с выявленными несоответствиями таксационным описаниям приведена в приложении 1 к Акту.

2.3. Состояние насаждений: с нарушенной устойчивостью (средневзвешенная категория состояния  $\geq 1,51 - \leq 4,50$ )   
 с утраченной устойчивостью (средневзвешенная категория состояния  $\geq 4,51$ )   
 устойчивое (средневзвешенная категория состояния  $< 1,50$ )   
 2.4. Причины ослабления, повреждения, средневзвешенная категория состояния насаждения: \_\_\_\_\_

*Неблагоприятные условия произрастания, стволовые гнили, СКК - 2,67*

### 2.4.1. Заселено (отработано) стволовыми вредителями

Вид вредителя	Порода	Встречаемость заселённых деревьев, % от запаса породы	Встречаемость отработанных деревьев, % от запаса породы	Степень заселения лесного насаждения (слабая, средняя, сильная)
1	2	3	4	5
-	-	-	-	-

### 2.4.2. Повреждено огнём

Вид пожара	Порода	Состояние корневых лап		Состояние корневой шейки		Высушивание луба		Обугленность древесины более 1/3 высоты ствола	
		процент повреждённых огнём корней	процент деревьев с данным повреждением	Обугленность древесины корневой шейки по окружности (1/4; 2/4; 3/4; более 3/4)	процент деревьев с данным повреждением	по окружности (1/4; 2/4; 3/4; более 3/4)	процент деревьев с данным повреждением	по окружности ствола (менее 1/2; более 1/2)	процент деревьев с данным повреждением
1	2	3	4	5	6	7	8	9	10
-	-	-	-	-	-	-	-	-	-

### 2.4.3. Поражено болезнями

Болезнь/ возбудитель	Порода	Встречаемость, % от запаса насаждения	Степень поражения лесного насаждения (слабая, средняя, сильная)
-	-	-	-

2.5. Выборке подлежат 23 % деревьев (указывается общий % запаса деревьев, подлежащий рубке, от общего запаса насаждения),

в том числе:

без признаков ослабления 0 % (причины назначения) \_\_\_\_\_

ослабленных 0 % (причины назначения) \_\_\_\_\_

сильно ослабленных 0,0 % (причины назначения) \_\_\_\_\_

усыхающих 0 % (причины назначения)

свежего сухостоя 0 %  
свежего ветровала 0 %  
свежего бурелома 0 %  
старого сухостоя 18 %  
старого ветровала 5 %  
старого бурелома 0 %

2.6. Полнота лесного насаждения после уборки деревьев, подлежащих рубке, составит

0,3

Критическая полнота для данной категории лесных насаждений и преобладающей породы составляет

0,3

#### ЗАКЛЮЧЕНИЕ

По результатам ЛПО установлено, что фактическая таксационная характеристика лесного участка не соответствует таксационному описанию. Причина несоответствия: давность лесоустройства.

Насаждение сильно ослабленное. Средневзвешенная категория состояния насаждения- 2,67 ; Средневзвешенная категория состояния по породам: Лиственница даурская-2,67

Оценка биологической устойчивости: насаждения-с нарушенной устойчивостью

С целью предотвращения негативных процессов, снижения ущерба от их воздействия, назначено:

Участковое лесничество	Урочище (дача)	Квартал	Выдел	Площадь выдела, га	Лесопатологический выдел	Площадь лесопатологического выдела, га	Вид мероприятия	Площадь, мероприятия, га	Породы	Доля выбираемой древесины по запасу, %	Рекомендуемый срок проведения мероприятия
1	2	3	4	5	6	7	8	9	10	11	12
Билибинское		228	14	316			ВСП	316	Л	21	2021-2023 годы

В рубку не допускаются сырораствующие деревья лиственницы.

Ведомость временной пробной площади и абрис участка прилагаются (приложение 2 и 3 к Акту)

РЕКОМЕНДАЦИИ по проведению мероприятий не относящихся к мероприятиям по предупреждению распространения вредных организмов.

Дата проведения ЛПО " 11 " августа 20 21 г.

Дата составления документа " 10 " сентября 20 21 г.

Исполнитель работ по проведению лесопатологического обследования:

Фамилия, имя, отчество (при наличии)

Козьяков М.П.

Организация ЦЗЛ "Хабаровского края"

Должность начальник отдела ЗЛ и ГЛПМ

Подпись

Телефон 8(4212)484012



**ВЕДОМОСТЬ ПЕРЕЧЕТА ДЕРЕВЬЕВ**  
(для перчета круговыми реласкопическими площадками)

Порода Лиственница даурская средневзвешенная категория состояния 2,67

№ реласкопической площадки	Сумма площадей сечения по категориям состояния, м2																	Количество деревьев по категории состояния, шт.		Модельные деревья					
	1			2			3			4			5			5 (а, б, в)			5 (г, д, е)			куб.м	В том числе подлежат рубке, %	Высота, м	Диаметр, см
	Н	З		Н	З		Н	З		Н	З		Н	З		Н	З	О	Н	З	О				
1	2	3		4	5	6	7	8	9	10	11	12	13	14	15	16	17	18	19	20	21				
1	4			3						1							1	53	13	11	14				
2				5						1							1	66	10	11	14				
3	1			2						2							2	59	22	11	13				
4	1			1						3								33		10	14				
5	2			4						4						4	92	29	11	14					
6				3						3						7	86	53	11	14					
7	1			3,5						0						2	43	31							
8	5									1,5							43								
9	2			3,5						2							2	63	21						
10	2			1						1							26								
11	5			3												2	66	20							
12	5									2						4	73	36							
13				3						1							26								
Среднее (куб. м/га.)	14			16						13							13	56		11	14				
Итого, % от запаса по породе	25			29						23							23	100							

Причина назначения в рубку деревьев категорий состояния:

- 1 кс \_\_\_\_\_
- 2 кс \_\_\_\_\_
- 3 кс \_\_\_\_\_
- 4 кс \_\_\_\_\_

Итого по насаждению (все породы и реликтовые площади)	Количество деревьев по категориям состояния, м2																Количество деревьев по категории состояния, шт.		Модельные деревья		
	1		2		3		4		5		5 (а, б, в)			5 (г, д, е)			куб.м	В том числе подлежат рубке, %	Высота , м.	Диаметр, см.	
	Н	З	Н	З	Н	З	Н	З	Н	З	Н	З	О	Н	З	О					
1	2	3	4	5	6	7	8	9	10	11	12	13	14	15	16	17	18	19	20	21	
1	4								1								1	53	13	11	14
2			5		4												1	66	10	11	14
3	1		2		4				2								2	59	22	11	13
4	1		1																		
5	2		4		4				4								4	92	29	11	14
6					3				7								7	86	53	11	14
7	1		3,5						2								2	43	31		
8	5				1,5													43			
9			3,5		2				2								2	63	21		
10	2				1												0	26			
11	5		3						2								2	66	20		
12	5								4								4	73	36		
13			3															26			
Среднее (куб. м/га.)	14		16		13				13								56		11,0	14,0	
Итого, % от запаса по насаждению	25		29		23				23								100				



**Ведомость участков леса с выявленными несоответствиями таксационным описаниям**

Субъект Российской Федерации

ЧАО

Лесничество

Чукотское

Участковое лесничество

Билибинское

Урочище (лесная дача)

Год проведения лесоустройства	Номер квартала	Номер выдела	Площадь выдела, га	Целевое назначение лесов	Категория защитных лесов	ОЗУ	Источник данных	Номер лесопатологического выдела	Площадь лесопатологического выдела, га	Таксационная характеристика										Заложено пробных площадей	
										состав	порода	возраст, лет	средняя высота, м	средний диаметр, см	тип леса	плотота	бонитет	запас, км/га	количества, шт.	Общая площадь, га	
1985	228	14	316	защитные леса	леса, распол. в пустынных, полупустынных х. лесостепных, лесотундро вых зонах, степях, горах		ТО	X	X		10Л	Л	160	13	14	Ш	0,3	5А	50	13	-
							Ф				10Л	Л	180	11	14	ШШШ	0,3	5А	56		

Условные обозначения

ТО – таксационные описания

Ф - фактическая характеристика лесного насаждения

Исполнитель работ по проведению лесопатологического обследования:

Фамилия, имя и отчество (при наличии)

Козьяков Максим Петрович

Подпись



Результаты проведения лесопатологических обследований лесных насаждений

3я август 20 21

Участковое лесничество Балыбинское Субъект Российской Федерации Чухомский автономный округ Лесничество (лесопарк) Чухомское  
 Урочище (лесная дача) \_\_\_\_\_

1	2	3	4	5	6	7	8	Таксационная характеристика лесного насаждения							Распределение деревьев по категориям состояния, % от запаса						33	34	35	36									
								9	10	11	12	13	14	15	16	17	18	19	20	21					22	23	24	25	26	27	28	29	30
Номер квартала	Номер выдела	Площадь выдела, га	Целевое назначение лесов	Категория защитных лесов	ОЗУ	Номер лесопатологического выдела	Площадь выдела, га	лесопатологического выдела, га	состав	попорода	возраст	средняя высота, м	средний диаметр, см	тип леса	плотность	бонитет	запас, куб. м/га	число деревьев на временной пробной площади, шт.	без признаков ослабления	ослабленные	ослабленные	сильно ослабленные	ухаживаемые	свежий сухой	свежий ветровал	свежий бурелом	старый сухой	старый ветровал	старый бурелом	причина оставления поврежденя	Назначенные мероприятия		
228	14	316,0	защитные леса	лес, распол. в пустынках, порубочных зонах, сенок. допах		7	8	101	Л	180	11	14	ЛИИШ	0,3	5,4	56	18	25	29	23	23	24	25	26	27	28	29	30	31	32	лесохозяйственные условия произрастания, стволовые гнили	ВСР	

Условные обозначения: Н - деревья не подлежат рубке; Р - деревья подлежат рубке.

Исполнитель работ по проведению лесопатологического обследования:

Фамилия, имя и отчество (при наличии)

Козьяков Максим Петрович

Подпись

Дата составления документа

10 сентября 20 21 г.



ВРЕМЕННАЯ ПРОБНАЯ ПЛОЩАДЬ № 1

1.1. Субъект Российской Федерации Чукотский автономный округ Лесничество

Чукотское Участковое лесничество Билибинское

Урочище (дача) \_\_\_\_\_

Квартал 228 Выдел 14 Площадь 316 га,

Лесопатологический выдел \_\_\_\_\_ Площадь лесопатологического выдела \_\_\_\_\_ га.

1.2. Методы перече́та:

сплошной, ленты пере́чета, круговые площадки постоянного радиуса, реласкопические  
площадки (нужное подчеркнуть)

Количество лент/ площадок 13 шт.

Размеры площадок (длина x ширину/ радиус) - - м.

Размер временной пробной площади: - га.

1.3. Фактическая таксационная характеристика насаждения:

Состав 10Л; возраст 180 лет; тип леса ЛЛИШ; полнота 0,3  
бонитет 5А запас на га 56 кубм; Возобновление 10Л 0,5 т.шт/га

1.4. Номер очага вредных организмов -

Тип очага вредных организмов: эпизодический, хронический (подчеркнуть)

Фаза развития очага вредных организмов: начальная, нарастания численности,  
собственно вспышка, кризис (нужное подчеркнуть)

1.5. Причина ослабления, повреждения насаждения и время:

неблагоприятные условия произрастания, стволые гнили

Состояние насаждения: Насаждение с нарушенной устойчивостью

Средневзвешенная категория состояния насаждения: 2,67

1.6. Назначенные мероприятия:

требуется проведение выборочной санитарной рубки

Исполнитель работ по проведению лесопатологических обследований:

Фамилия, имя, отчество

(при наличии)

Козьяков М.П.

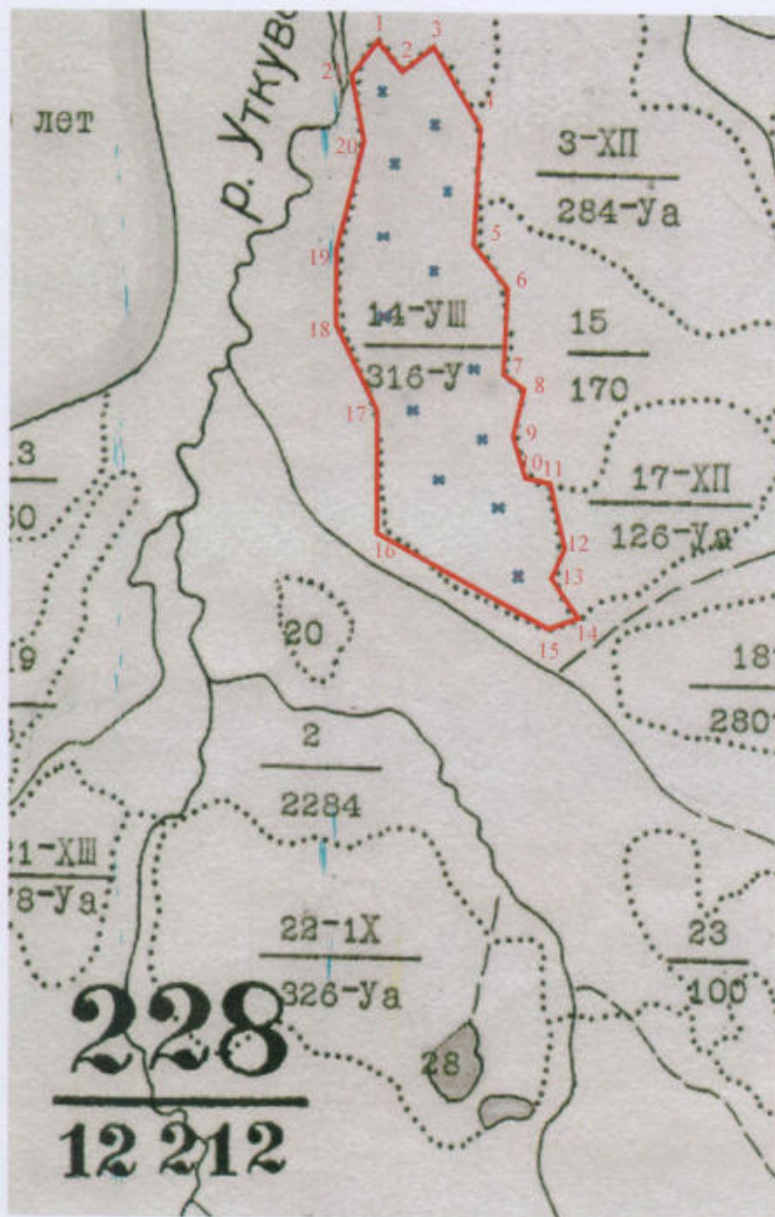
Подпись



Дата составления документа " 10 " сентября 20 21 г.

Абрис участка

Масштаб 1:50000



Условные обозначения

	<p>обследуемый участок</p>	<p>--- граница квартала</p>	<p>..... граница выдела</p>
	<p>центры круговых реласкопических площадок</p>		




№ квартала	№ выдела	№ лесопатологического выдела	Размеры ленты (круговой площадки) перечёта					Координаты начала, конца и поворотных точек ленты перечёта / центров круговых площадок перечёта	
			№ ленты (площадки)	длина, м	ширина, м	радиус, м	площадь, га	Е (долгота)	Н (широта)
228	14		1					167° 47.75091' E	67° 8.12062' N
			2					167° 48.22192' E	67° 8.02784' N
			3					167° 47.75805' E	67° 7.90652' N
			4					167° 48.19337' E	67° 7.79234' N
			5					167° 47.62959' E	67° 7.62820' N
			6					167° 48.22192' E	67° 7.50000' N
			7					167° 47.72237' E	67° 7.28565' N
			8					167° 48.35751' E	67° 7.17861' N
			9					167° 47.82942' E	67° 7.00733' N
			10					167° 48.40033' E	67° 6.95024' N
			11					167° 47.88651' E	67° 6.78610' N
			12					167° 48.31469' E	67° 6.67192' N
			13					167° 48.71433' E	67° 6.57915' N

**Пространственное размещение лесопатологических выделов**  
(включается в Акт при выделении лесопатологических выделов, для указания пространственного расположения поврежденных и погибших насаждений)

Номера точек	Координаты		Длина, м
	Е (долгота)	Н (широта)	
1	167° 47.76000' E	67° 8.36855' N	252
2	167° 47.93620' E	67° 8.25141' N	291
3	167° 48.25347' E	67° 8.34841' N	634
4	167° 48.58271' E	67° 8.03210' N	695
5	167° 48.53545' E	67° 7.65857' N	328
6	167° 48.73686' E	67° 7.50000' N	529
7	167° 48.73686' E	67° 7.21546' N	145
8	167° 48.84764' E	67° 7.15000' N	303
9	167° 48.78218' E	67° 6.98886' N	328
10	167° 48.93828' E	67° 6.82270' N	86
11	167° 49.05409' E	67° 6.81263' N	471
12	167° 49.13466' E	67° 6.56086' N	217
13	167° 49.09437' E	67° 6.44505' N	242
14	167° 49.22026' E	67° 6.32420' N	226
15	167° 48.91814' E	67° 6.29398' N	1206
16	167° 47.55355' E	67° 6.66660' N	926
17	167° 47.52838' E	67° 7.16510' N	486
18	167° 47.27157' E	67° 7.40680' N	402
19	167° 47.28668' E	67° 7.62332' N	778
20	167° 47.53341' E	67° 8.03118' N	383
21	167° 47.53341' E	67° 8.23763' N	301

Исполнитель работ по проведению лесопатологического обследования:

Фамилия, имя и отчество (при наличии) Козьяков М.П. Подпись 

Дата составления документа 10.09.2021



# Фотоматериалы











Билибинское участковое лесничество  
квартал 228 выдел 14  
67° 6.86562' N  
167° 51.84659' E  
11.08.2021 18:55



УТВЕРЖДАЮ:

Должность Начальник Департамента природных

ресурсов и экологии

Ф.И.О А.В. Яковлев

Дата 20.09.2021.



**Акт**  
**лесопатологического обследования № 2021-2-5**

лесных насаждений Чукотского (лесничества)  
Чукотского автономного округа (субъекта Российской Федерации)

Способ лесопатологического обследования: 1. Визуальный   
2. Инструментальный

**Место проведения**

Участковое лесничество	Урочище (дача)	Квартал	Выдел	Площадь выдела, га.	Лесопатологический выдел	Площадь лесопатологического выдела, га.
<i>Билибинское</i>		<i>101</i>	<i>10</i>	<i>89</i>		

Лесопатологическое обследование проведено на общей площади 89,0 га.

Кадастровый номер участка: \_\_\_\_\_  
(для участков, предоставленных в постоянное (бессрочное) пользование, аренду)

Документ о праве пользования: \_\_\_\_\_  
(тип документа о праве пользования, дата, номер, вид разрешенного использования лесов)

## 2. Инструментальное (детальное) обследование лесного участка

2.1. Лесничество Чукотское Участковое лесничество Билибинское  
 Урочище (дача) \_\_\_\_\_ Квартал 101 Выдел 10 Лесопатологический выдел \_\_\_\_\_  
 Наличие ограничений или особенности участка, влияющие на назначение СОМ: \_\_\_\_\_

(отметка о наличии ООПТ, ОЗУ, водоохранной зоны, радиоактивного загрязнения лесов, угрозы возникновения очагов вредных организмов или пожарной опасности в лесах)

2.2. Фактическая таксационная характеристика лесного насаждения соответствует \_\_\_\_\_ (не соответствует)  
 таксационному описанию (нужное подчеркнуть). Причины несоответствия:  
давность лесоустройства

Ведомость насаждений с выявленными несоответствиями таксационным описаниям приведена в приложении 1 к Акту.

2.3. Состояние насаждений: с нарушенной устойчивостью (средневзвешенная категория состояния  $\geq 1,51 - < 4,50$ )   
 с утраченной устойчивостью (средневзвешенная категория состояния  $\geq 4,51$ )   
 устойчивое (средневзвешенная категория состояния  $< 1,50$ )

2.4. Причины ослабления, повреждения, средневзвешенная категория состояния насаждения:

*Неблагоприятные условия произрастания, стволы гнили, СКС - 2,76*

### 2.4.1. Заселено (отработано) стволовыми вредителями

Вид вредителя	Порода	Встречаемость заселённых деревьев, % от запаса породы	Встречаемость отработанных деревьев, % от запаса породы	Степень заселения лесного насаждения (слабая, средняя, сильная)
1	2	3	4	5
-	-	-	-	-

### 2.4.2. Повреждено огнём

Вид пожара	Порода	Состояние корневых лап		Состояние корневой шейки		Высушивание луба		Обугленность древесины более 1/3 высоты ствола	
		процент повреждённых огнём корней	процент деревьев с данным повреждением	Обугленность древесины корневой шейки по окружности (1/4; 2/4; 3/4; более 3/4)	процент деревьев с данным повреждением	по окружности (1/4; 2/4; 3/4; более 3/4)	процент деревьев с данным повреждением	по окружности ствола (менее 1/2; более 1/2)	процент деревьев с данным повреждением
1	2	3	4	5	6	7	8	9	10
-	-	-	-	-	-	-	-	-	-

### 2.4.3. Поражено болезнями

Болезнь/ возбудитель	Порода	Встречаемость, % от запаса насаждения	Степень поражения лесного насаждения (слабая, средняя, сильная)
-	-	-	-

2.5. Выборке подлежит 20 % деревьев (указывается общий % запаса деревьев, подлежащий рубке, от общего запаса насаждения),

в том числе:

без признаков ослабления 0 % (причины назначения) \_\_\_\_\_

ослабленных 0 % (причины назначения) \_\_\_\_\_

сильно ослабленных 0,0 % (причины назначения) \_\_\_\_\_



усыхающих 0 % (причины назначения)

свежего сухостоя 0 %  
свежего ветровала 0 %  
свежего бурелома 0 %  
старого сухостоя 17 %  
старого ветровала 3 %  
старого бурелома 0 %

\_\_\_\_\_  
\_\_\_\_\_  
\_\_\_\_\_

2.6. Полнота лесного насаждения после уборки деревьев, подлежащих рубке, составит

0,3

Критическая полнота для данной категории лесных насаждений и преобладающей породы составляет

0,3

#### ЗАКЛЮЧЕНИЕ

По результатам ЛПО установлено, что фактическая таксационная характеристика лесного участка не соответствует таксационному описанию. Причина несоответствия: давность лесоустройства.

Насаждение сильно ослабленное. Средневзвешенная категория состояния насаждения- 3,2. ; Средневзвешенная категория состояния по породам: Лиственница даурская-3,2

Оценка биологической устойчивости: насаждения-с нарушенной устойчивостью

С целью предотвращения негативных процессов, снижения ущерба от их воздействия, назначено:

Участковое лесничество	Урочище (дача)	Квартал	Выдел	Площадь выдела, га	Лесопатологический выдел	Площадь лесопатологического выдела, га	Вид мероприятия	Площадь, мероприятия, га	Породы	Доля выбираемой древесины по запасу, %	Рекомендуемый срок проведения мероприятия
1	2	3	4	5	6	7	8	9	10	11	12
Билибинское		101	10	89			BCP	89	Л	29	2021-2023 годы

В рубку не допускаются сырораствующие деревья лиственницы.

Ведомость временной пробной площади и абрис участка прилагаются (приложение 2 и 3 к Акту)

РЕКОМЕНДАЦИИ по проведению мероприятий не относящихся к мероприятиям по предупреждению распространения вредных организмов.

Дата проведения ЛПО " 13 " августа 20 21 г.

Дата составления документа " 10 " сентября 20 21 г.

Исполнитель работ по проведению лесопатологического обследования:

Фамилия, имя, отчество (при наличии)

Козьяков М.П.

Организация ЦЗЛ "Хабаровского края"

Должность начальник отдела ЗЛ и ГЛПМ

Подпись

Телефон 8(4212)484012

**ВЕДОМОСТЬ ПЕРЕЧЕТА ДЕРЕВЬЕВ**  
(для перчета круговыми реласкопическими площадками)

№ реласкопической площадки	Порода <u>Лиственница даурская</u> <u>среднезвешенная категория состояния</u> <u>2,76</u>																Количество деревьев по категории состояния, шт.		Модельные деревья	
	Сумма площадей сечения по категориям состояния, м2																куб.м	В том числе подлежат рубке, %	Высота, м	Диаметр, см
	1			2			3			4			5			5 (а, б, в)				
Н	З	О	Н	З	О	Н	З	О	Н	З	О	Н	З	О	Н	З	О	Н	З	О
1	2	3	4	5	6	7	8	9	10	11	12	13	14	15	16	17	18	19	20	21
1	2								1					1			21	33	12	16
2	5		4		6				5					5			138	25	10	16
3			7		4		3		2					2			110	13	12	16
4	2		5		3				1					1			76	9	12	16
5			3		7				2					2			83	16	12	16
6					3				2					2			35	40	14	14
7	4		2						4					4			69	40	12	16
8	2		2		1,5		1,5		3					3			69	30	12	16
9	2		5		3				1					1			76	9	11	16
10	2				3												35			
11	3		4		3				1,5					1,5			79	13	11	16
12	2		1						1					1			28	25	12	16
13			1														7			
Среднее (куб. м/га.)	13		18		18		2		12					12			63		12	16
Итого, % от запаса по породе	20		28		28		4		20					20			100			

Причина назначения в рубку деревьев категорий состояния:

1 кс \_\_\_\_\_

2 кс \_\_\_\_\_

3 кс \_\_\_\_\_

4 кс деревья хвойных пород \_\_\_\_\_



Итого по насаждению (все породы и реликтовые площадки)	Количество деревьев по категориям состояния, м2																Количество деревьев по категории состояния, шт.		Модельные деревья	
	1		2		3		4		5		5 (а, б, в)			5 (г, д, е)			куб.м	В том числе подлежат рубке, %	Высота, м.	Диаметр, см.
	Н	З	Н	З	Н	З	Н	З	Н	З	Н	З	О	Н	З	О				
1	2	3	4	5	6	7	8	9	10	11	12	13	14	15	16	17	18	19	20	21
1	2								1					1			21	33	12	16
2	5		4		6				5					5			138	25	10	16
3			7		4		3		2					2			110	13	12	16
4	2		5		3				1					1			76	9	12	16
5			3		7				2					2			83	16	12	16
6					3				2					2			35	40	14	14
7	4		2						4					4			69	40	12	16
8	2		2		1,5		1,5		3					3			69	30	12	16
9	2		5		3				1					1			76	9	11	16
10	2				3												35			
11	3		4		3				1,5					1,5			79	13	11	16
12	2		1						1					1			28	25	12	16
13			1														7			
Среднее (куб. м/га.)	13		18		18		2		12					12			63		12,0	16,0
Итого, % от запаса по насаждению	20		28		28		4		20					20			100			

Ведомость участков леса с выявленными несоответствиями таксационным описаниям

Субъект Российской Федерации ЧАО Лесничество Чукотское

Участковое лесничество Билибинское Урочище (лесная дача)

Год проведения лесоустройства	Номер квартала	Номер выдела	Площадь выдела, га	Целевое назначение лесов	Категория защитных лесов	ОЗУ	Источник данных	Билибинское		Урочище (лесная дача)	Таксационная характеристика										Заложено пробных площадей		
								Номер лесопатологического выдела	Площадь лесопатологического выдела, га		возраст, лет	средняя высота, м	средний диаметр, см	тип леса	полнота	бонитет	запас, км/га	количество, шт.	Общая площадь, га				
1985	101	10	89	защитные леса	леса, распол. в пустынных, полустынных х. лесостепных, лесотундро вых зонах, степях, горах		ТО	Х	Х	10Л	Л	190	12	16	ЛБАЛ Л	0,3	5А	50	13	-			
							Ф			10Л	Л	190	12	16	ЛБАЛ Л	0,3	5А	63					

Условные обозначения

ТО – таксационные описания

Ф - фактическая характеристика лесного насаждения

Исполнитель работ по проведению лесопатологического обследования:

Фамилия, имя и отчество (при наличии)

Козьяков Максим Петрович

Подпись

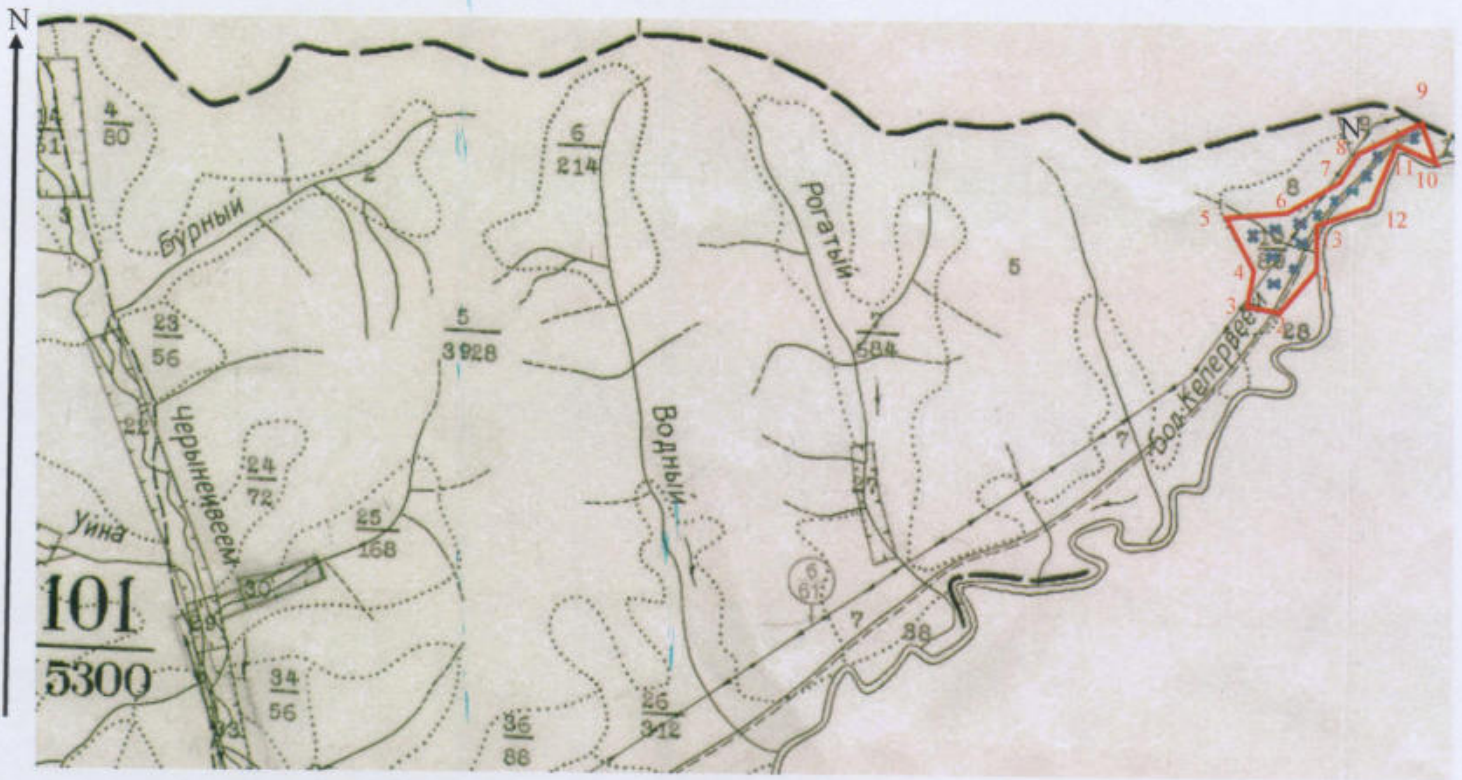






Абрис участка

Масштаб 1:50000



Условные обозначения

	обследуемый участок		граница квартала		граница выдела
	центры круговых реласкопических площадок				

№ квартала	№ выдела	№ лесопатологического выдела	Размеры ленты (круговой площадки) перечёта					Координаты начала, конца и поворотных точек ленты перечёта / центров круговых площадок перечёта	
			№ ленты (площадки)	длина, м	ширина, м	радиус, м	площадь, га	Е (долгота)	N (широта)
101	10		1					166° 46.30601' E	68° 12.16171' N
			2					166° 46.47317' E	68° 12.10500' N
			3					166° 46.58659' E	68° 11.96173' N
			4					166° 46.70599' E	68° 11.86323' N
			5					166° 46.89105' E	68° 12.00650' N



ВРЕМЕННАЯ ПРОБНАЯ ПЛОЩАДЬ № 1

1.1. Субъект Российской Федерации Чукотский автономный округ Лесничество  
Чукотское Участковое лесничество Билибинское

Урочище (дача) \_\_\_\_\_

Квартал 101 Выдел 10 Площадь 89 га,  
Лесопатологический выдел \_\_\_\_\_ Площадь лесопатологического выдела \_\_\_\_\_ га.

1.2. Методы перече́та:

сплошной, ленты пере́чета, круговые площадки постоянного радиуса, реласкопические  
площадки (нужное подчеркнуть)

Количество лент/ площадок 13 шт.

Размеры площадок (длина x ширину/ радиус) - - м.

Размер временной пробной площади: - га.

1.3. Фактическая таксационная характеристика насаждения:

Состав 10Л; возраст 190 лет; тип леса ЛБАГЛ; полнота 0,3  
бонитет 5А запас на га 63 кубм; Возобновление 10Л 2 т.шт/га

1.4. Номер очага вредных организмов -

Тип очага вредных организмов: эпизодический, хронический (подчеркнуть)

Фаза развития очага вредных организмов: начальная, нарастания численности,  
собственно вспышка, кризис (нужное подчеркнуть)

1.5. Причина ослабления, повреждения насаждения и время:

неблагоприятные условия произрастания, стволые гнили

Состояние насаждения: Насаждение с нарушенной устойчивостью

Средневзвешенная категория состояния насаждения: 2,76

1.6. Назначенные мероприятия:

требуется проведение выборочной санитарной рубки

Исполнитель работ по проведению лесопатологических обследований:

Фамилия, имя, отчество

(при наличии)

Козьяков М.П.

Подпись



Дата составления документа " 10 " сентября 20 21 г.

					166° 46.70897' E	68° 12.14082' N
					166° 47.04328' E	68° 12.18858' N
					166° 47.23431' E	68° 12.27812' N
					166° 47.47011' E	68° 12.34081' N
					166° 47.69398' E	68° 12.38857' N
					166° 47.81039' E	68° 12.50498' N
					166° 47.89098' E	68° 12.41244' N
					166° 48.03426' E	68° 12.49602' N

### Пространственное размещение лесопатологических выделов

(включается в Акт при выделении лесопатологических выделов, для указания пространственного расположения поврежденных и погибших насаждений)

Номера точек	Координаты		Длина, м
	Е (долгота)	Н (широта)	
1	166° 47.24513' E	68° 11.98971' N	628
2	166° 46.67092' E	68° 11.72779' N	268
3	166° 46.34855' E	68° 11.80838' N	412
4	166° 46.36870' E	68° 12.03001' N	433
5	166° 45.97581' E	68° 12.21134' N	504
6	166° 46.70114' E	68° 12.24156' N	547
7	166° 47.39624' E	68° 12.38260' N	405
8	166° 47.75890' E	68° 12.55385' N	739
9	166° 48.66556' E	68° 12.76541' N	427
10	166° 48.90733' E	68° 12.55385' N	405
11	166° 48.34319' E	68° 12.61430' N	552
12	166° 48.02082' E	68° 12.34230' N	528
13	166° 47.29550' E	68° 12.25163' N	496

Исполнитель работ по проведению лесопатологического обследования:

Фамилия, имя и

отчество (при наличии)

Козьяков М.П.

Подпись



Дата составления документа

10.09.2021



# Фотоматериалы







Билибинское участковое лесничество  
квартал 101 выдел 10  
68° 11.70768' N  
166° 47.14069' E  
12.08.2021 19:03



Билибинское участковое лесничество  
квартал 101 выдел 10  
68° 11.95015' N  
166° 46.42481' E  
12.08.2021 18:57



УТВЕРЖДАЮ:

Должность Начальник Департамента природных  
ресурсов и экологии ЧАО  
Ф.И.О А.В. Яковлев  
Дата 20.09.2021



**Акт**  
**лесопатологического обследования № 2021-2-6**

лесных насаждений Чукотского (лесничества)  
Чукотского автономного округа (субъекта Российской Федерации)

Способ лесопатологического обследования: 1. Визуальный   
2. Инструментальный

**Место проведения**

Участковое лесничество	Урочище (дача)	Квартал	Выдел	Площадь выдела, га.	Лесопатологический выдел	Площадь лесопатологического выдела, га.
<i>Билибинское</i>		88	35	686		

Лесопатологическое обследование проведено на общей площади 686,0 га.

Кадастровый номер участка: \_\_\_\_\_  
(для участков, предоставленных в постоянное (бессрочное) пользование, аренду)

Документ о праве пользования: \_\_\_\_\_  
(тип документа о праве пользования, дата, номер, вид разрешенного использования лесов)

## 2. Инструментальное (детальное) обследование лесного участка

2.1. Лесничество Чукотское Участковое лесничество Билибинское  
 Урочище (дача) \_\_\_\_\_ Квартал 88 Выдел 35 Лесопатологический выдел \_\_\_\_\_  
 Наличие ограничений или особенности участка, влияющие на назначение СОМ: \_\_\_\_\_

(отметка о наличии ООПТ, ОЗУ, водоохранной зоны, радиоактивного загрязнения лесов, угрозы возникновения очагов вредных организмов или пожарной опасности в лесах)

2.2. Фактическая таксационная характеристика лесного насаждения соответствует \_\_\_\_\_ (не соответствует)  
 таксационному описанию (нужное подчеркнуть). Причины несоответствия:  
давность лесоустройства

Ведомость насаждений с выявленными несоответствиями таксационным описаниям приведена в приложении 1 к Акту.

2.3. Состояние насаждений: с нарушенной устойчивостью (средневзвешенная категория состояния  $\geq 1,51 - < 4,50$ )   
 с утраченной устойчивостью (средневзвешенная категория состояния  $\geq 4,51$ )   
 устойчивое (средневзвешенная категория состояния  $< 1,50$ )

2.4. Причины ослабления, повреждения, средневзвешенная категория состояния насаждения:

Неблагоприятные условия произрастания, стволовые гнили, СКС - 2,7

### 2.4.1. Заселено (отработано) стволовыми вредителями

Вид вредителя	Порода	Встречаемость заселённых деревьев, % от запаса породы	Встречаемость отработанных деревьев, % от запаса породы	Степень заселения лесного насаждения (слабая, средняя, сильная)
1	2	3	4	5
-	-	-	-	-

### 2.4.2. Повреждено огнём

Вид пожара	Порода	Состояние корневых лап		Состояние корневой шейки		Всушивание луба		Обугленность древесины более 1/3 высоты ствола	
		процент повреждённых огнём корней	процент деревьев с данным повреждением	Обугленность древесины корневой шейки по окружности (1/4; 2/4; 3/4; более 3/4)	процент деревьев с данным повреждением	по окружности (1/4; 2/4; 3/4; более 3/4)	процент деревьев с данным повреждением	по окружности ствола (менее 1/2; более 1/2)	процент деревьев с данным повреждением
1	2	3	4	5	6	7	8	9	10
-	-	-	-	-	-	-	-	-	-

### 2.4.3. Поражено болезнями

Болезнь/ возбудитель	Порода	Встречаемость, % от запаса насаждения	Степень поражения лесного насаждения (слабая, средняя, сильная)
-	-	-	-

2.5. Выборке подлежит 23 % деревьев (указывается общий % запаса деревьев, подлежащий рубке, от общего запаса насаждения),

в том числе:

без признаков ослабления 0 % (причины назначения) \_\_\_\_\_  
 ослабленных 0 % (причины назначения) \_\_\_\_\_

сильно ослабленных 0,0 % (причины назначения) \_\_\_\_\_  
 \_\_\_\_\_  
 \_\_\_\_\_  
 \_\_\_\_\_



усыхающих 0 % (причины назначения)

свежего сухостоя 0 %, 0 %  
свежего ветровала 0 %  
свежего бурелома 0 %  
старого сухостоя 23 %  
старого ветровала 0 %  
старого бурелома 0 %

\_\_\_\_\_  
\_\_\_\_\_  
\_\_\_\_\_

2.6. Полнота лесного насаждения после уборки деревьев, подлежащих рубке, составит

0,3

Критическая полнота для данной категории лесных насаждений и преобладающей породы составляет

0,3

### ЗАКЛЮЧЕНИЕ

По результатам ЛПО установлено, что фактическая таксационная характеристика лесного участка не соответствует таксационному описанию. Причина несоответствия: давность лесоустройства.

Насаждение сильно ослабленное. Средневзвешенная категория состояния насаждения- 2,7. ; Средневзвешенная категория состояния по породам: Лиственница даурская-2,7

Оценка биологической устойчивости: насаждения-с нарушенной устойчивостью

С целью предотвращения негативных процессов, снижения ущерба от их воздействия, назначено:

Участковое лесничество	Урочище (дача)	Квартал	Выдел	Площадь выдела, га	Лесопатологический выдел	Площадь лесопатологического выдела, га	Вид мероприятия	Площадь, мероприятия, га	Породы	Доля выбираемой древесины по запасу, %	Рекомендуемый срок проведения мероприятия
1	2	3	4	5	6	7	8	9	10	11	12
Билибинское		88	35	686			ВСП	686	Л	23	2021-2023 годы

В рубку не допускаются сырораствующие деревья лиственницы.

Ведомость временной пробной площади и абрис участка прилагаются (приложение 2 и 3 к Акту)

РЕКОМЕНДАЦИИ по проведению мероприятий не относящихся к мероприятиям по предупреждению распространения вредных организмов.

Дата проведения ЛПО " 11 " августа 20 21 г.

Дата составления документа " 10 " сентября 20 21 г.

Исполнитель работ по проведению лесопатологического обследования:

Фамилия, имя, отчество (при наличии)

Козьяков М.П.

Организация ЦЗЛ "Хабаровского края"

Должность начальник отдела ЗЛ и ГЛПМ

Подпись

Телефон 8(4212)484012

**ВЕДОМОСТЬ ПЕРЕЧЕТА ДЕРЕВЬЕВ**  
(для перечета круговыми реласкопическими площадками)

Порода Лиственница даурская среднезвешенная категория состояния

2,7

№ реласкопической площадки	Сумма площадей сечения по категориям состояния, м2																Количество деревьев по категории состояния, шт.		Модельные деревья	
	1		2		3		4		5		5 (а, б, в)			5 (г, д, е)			куб.м	В том числе подлежат рубке, %	Высота, м	Диаметр, см
	Н	З	Н	З	Н	З	Н	З	Н	З	Н	З	О	Н	З	О				
1	2	3	4	5	6	7	8	9	10	11	12	13	14	15	16	17	18	19	20	21
1	2		3						1					1			38	16	8	10
2	4		2		4				1					1			69	9	7	10
3	1		2		3				2					2			50	25	8	10
4	4		1		2				3					3			63	30	8	10
5	1		1		2				1					1			32	20	8	10
6			2		1				2					2			32	40	8	10
7	1		3		2				3					3			57	33		
8	2		3		1												38			
9	2		1,5		1				2					2			41	31		
10					1									0			6			
11	2		2		1				1					1			38	16		
12	1				3				3					3			44	43		
13			3														19			
Среднее (куб. м/га.)	10		11		10				9					9			40		8	10
Итого, % от запаса по породе	24		28		25				23					23			100			

Причина назначения в рубку деревьев категорий состояния:

1 кс \_\_\_\_\_

2 кс \_\_\_\_\_

3 кс \_\_\_\_\_

4 кс \_\_\_\_\_



Итого по насаждению (все породы и редископические площадки)	Количество деревьев по категориям состояния, м2																Количество деревьев по категории состояния, шт.		Модельные деревья	
	1		2		3		4		5		5 (а, б, в)			5 (г, д, е)			куб.м	В том числе подлежат рубке, %	Высота, м.	Диаметр, см.
	Н	З	Н	З	Н	З	Н	З	Н	З	Н	З	О	Н	З	О				
1	2	3	4	5	6	7	8	9	10	11	12	13	14	15	16	17	18	19	20	21
1									1					1			38	16	8	10
2			2		4				1					1			69	9	7	10
3			2		3				2					2			50	25	8	10
4	4		1						3					3			63	30	8	10
5			1		2				1					1			32	20	8	10
6					1				2					2			32	40	8	10
7	1		3						3					3			57	33		
8					1												38			
9			1,5		1				2					2			41	31		
10	0				1												6			
11			2		1				1					1			38	16		
12									3					3			44	43		
13			3														19			
Среднее (куб. м/га.)	10		11		10				9					9			40		8,0	10,0
Итого, % от запаса по насаждению	24		28		25				23					23			100			

Ведомость участков леса с выявленными несоответствиями таксационным описаниям

Субъект Российской Федерации ЧАО Билибинское Лесничество Чукотское

Участковое лесничество Урочище (лесная дача)

Год проведения лесоустройства	Номер квартала	Номер выдела	Площадь выдела, га	Целевое назначение лесов	Категория защитных лесов	ОЗУ	Источник данных	Билибинское		Урочище (лесная дача)		Чукотское										
								Номер лесопатологического выдела	Площадь лесопатологического выдела, га	состав	попорода	возраст, лет	средняя высота, м	средний диаметр, см	тип леса	полнота	бонитет	запас, км/га	количество, шт.	Заложено пробных площадей		
1985	88	35	689	защитные леса	Леса, распол. в пустынных, полупустынных х. лесостепных, лесотундро вых зонах, степях, горах		ТО	Х	Х	10Л	Л	50	5	6	ЛБАЛ Л	0,3	5А	10	13	-	Общая площадь, га	
							Ф			10Л	Л	80	8	10	ЛБАЛ Л	0,3	5А	40				

Условные обозначения

ТО – таксационные описания

Ф - фактическая характеристика лесного насаждения

Исполнитель работ по проведению лесопатологического обследования:

Фамилия, имя и отчество (при наличии)

Козьяков Максим Петрович

Подпись







ВРЕМЕННАЯ ПРОБНАЯ ПЛОЩАДЬ № 1

1.1. Субъект Российской Федерации Чукотский автономный округ Лесничество

Чукотское Участковое лесничество Билибинское

Урочище (дача) \_\_\_\_\_

Квартал 88 Выдел 35 Площадь 686 га,

Лесопатологический выдел \_\_\_\_\_ Площадь лесопатологического выдела \_\_\_\_\_ га.

1.2. Методы перече́та:

сплошной, ленты пере́чета, круговые площадки постоянного радиуса, реласкопические  
площадки (нужное подчеркнуть)

Количество лент/ площадок 13 шт.

Размеры площадок (длина x ширину/ радиус) \_\_\_\_\_ - \_\_\_\_\_ - \_\_\_\_\_ м.

Размер временной пробной площади: \_\_\_\_\_ - \_\_\_\_\_ га.

1.3. Фактическая таксационная характеристика насаждения:

Состав 10Л; возраст 80 лет; тип леса ЛБАГЛ; полнота 0,3  
бонитет 5А запас на га 40 кубм; Возобновление 10Л 2 т.шт/га

1.4. Номер очага вредных организмов \_\_\_\_\_ - \_\_\_\_\_

Тип очага вредных организмов: эпизодический, хронический (подчеркнуть)

Фаза развития очага вредных организмов: начальная, нарастания численности,  
собственно вспышка, кризис (нужное подчеркнуть)

1.5. Причина ослабления, повреждения насаждения и время:

неблагоприятные условия произрастания, стволые гнили

Состояние насаждения: Насаждение с нарушенной устойчивостью

Средневзвешенная категория состояния насаждения: 2,7

1.6. Назначенные мероприятия:

требуется проведение выборочной санитарной рубки

Исполнитель работ по проведению лесопатологических обследований:

Фамилия, имя, отчество

(при наличии)

Козьяков М.П.

Подпись

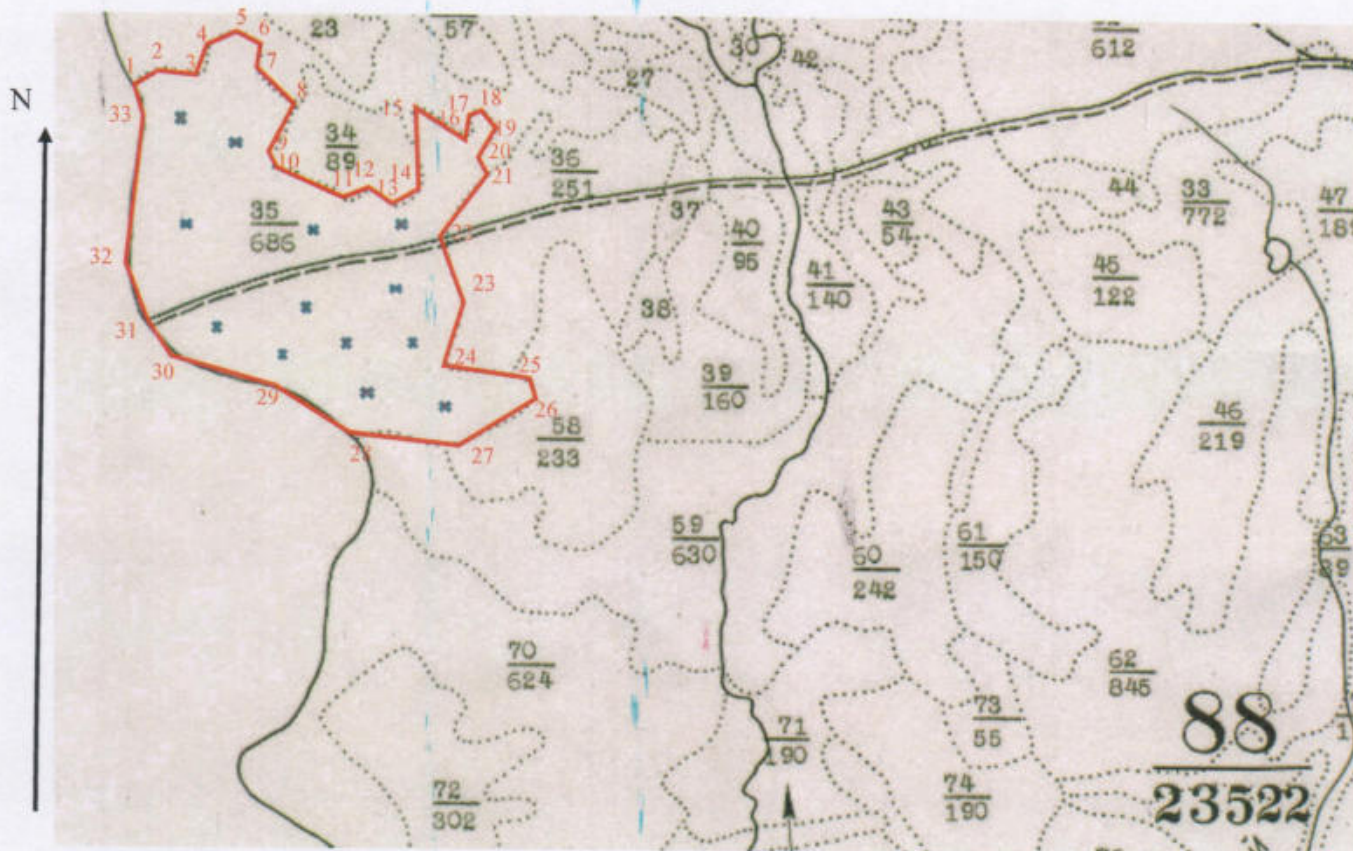


Дата составления документа " 10 " сентября 20 21 г.



Абрис участка

Масштаб 1:50000



Условные обозначения

	обследуемый участок		граница квартала		граница выдела
	центры круговых реласкопических площадок				

№ квартала	№ выдела	№ лесопатологического выдела	Размеры ленты (круговой площадки) перечёта				Координаты начала, конца и поворотных точек ленты перечёта / центров круговых площадок перечёта		
			№ ленты (площадки)	длина, м	ширина, м	радиус, м	площадь, га	E (долгота)	N (широта)
88	35		1					163° 31.05744' E	68° 9.77248' N
			2					163° 31.79250' E	68° 9.70112' N
			3					163° 31.11453' E	68° 9.28007' N



# Фотоматериалы





4					163° 32.23496' E	68° 9.35143' N
5					163° 31.93522' E	68° 8.85902' N
6					163° 32.69169' E	68° 8.92325' N
7					163° 33.65511' E	68° 8.97320' N
8					163° 32.85583' E	68° 8.72343' N
9					163° 33.36251' E	68° 8.75197' N
10					163° 34.08330' E	68° 8.77338' N
11					163° 33.44101' E	68° 8.53788' N
12					163° 34.27598' E	68° 8.55215' N
13					163° 33.14842' E	68° 9.33716' N

### Пространственное размещение лесопатологических выделов

(включается в Акт при выделении лесопатологических выделов, для указания пространственного расположения поврежденных и погибших насаждений)

Номера точек	Координаты		Длина, м
	Е (долгота)	Н (широта)	
1	163° 30.57934' E	68° 9.96861' N	299
2	163° 30.93365' E	68° 10.06073' N	330
3	163° 31.40134' E	68° 10.02530' N	258
4	163° 31.49346' E	68° 10.15994' N	291
5	163° 31.86903' E	68° 10.23080' N	232
6	163° 32.13122' E	68° 10.15285' N	264
7	163° 32.10996' E	68° 10.01113' N	378
8	163° 32.56348' E	68° 9.89775' N	418
9	163° 32.31546' E	68° 9.69225' N	192
10	163° 32.39341' E	68° 9.59304' N	644
11	163° 33.25084' E	68° 9.45840' N	218
12	163° 33.52720' E	68° 9.51509' N	302
13	163° 33.90985' E	68° 9.43714' N	258
14	163° 34.15078' E	68° 9.54344' N	664
15	163° 34.02323' E	68° 9.89775' N	521
16	163° 34.70351' E	68° 9.77728' N	172
17	163° 34.73185' E	68° 9.86940' N	102
18	163° 34.85940' E	68° 9.89775' N	241
19	163° 35.02947' E	68° 9.78437' N	262
20	163° 34.86649' E	68° 9.65682' N	121
21	163° 34.90192' E	68° 9.59304' N	646
22	163° 34.42006' E	68° 9.29542' N	631
23	163° 34.67516' E	68° 8.96946' N	503
24	163° 34.49092' E	68° 8.70727' N	630
25	163° 35.39087' E	68° 8.65766' N	180
26	163° 35.56802' E	68° 8.58680' N	728
27	163° 34.73894' E	68° 8.34587' N	904
28	163° 33.43508' E	68° 8.36713' N	727
29	163° 32.54222' E	68° 8.57263' N	981
30	163° 31.18876' E	68° 8.72853' N	484
31	163° 30.73524' E	68° 8.92694' N	449
32	163° 30.57226' E	68° 9.16078' N	1163
33	163° 30.70690' E	68° 9.78437' N	301

Исполнитель работ по проведению лесопатологического обследования:

Фамилия, имя и

отчество (при наличии)

Козьяков М.П.

Подпись



Дата составления документа

10.09.2021

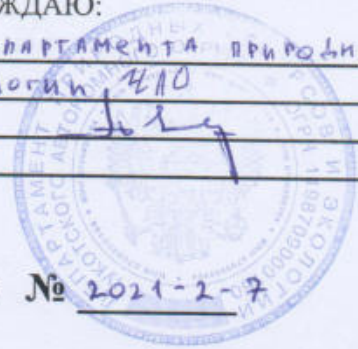


Билибинское участковое лесничество  
квартал 88 выдел 35  
68° 9.79961' N  
163° 31.35426' E  
11.08.2021 16:57



УТВЕРЖДАЮ:

Должность Начальник Департамента природных ресурсов и экологии ЧАО  
Ф.И.О А.В. Яковлев  
Дата 20.09.2021



**Акт**  
**лесопатологического обследования № 2021-2-7**

лесных насаждений Чукотского (лесничества)  
Чукотского автономного округа (субъекта Российской Федерации)

Способ лесопатологического обследования: 1. Визуальный   
2. Инструментальный

**Место проведения**

Участковое лесничество	Урочище (дача)	Квартал	Выдел	Площадь выдела, га.	Лесопатологический выдел	Площадь лесопатологического выдела, га.
<i>Билибинское</i>		88	55	108	-	-
			57	109	-	-

Лесопатологическое обследование проведено на общей площади 217,0 га.

Кадастровый номер участка: \_\_\_\_\_  
(для участков, предоставленных в постоянное (бессрочное) пользование, аренду)

Документ о праве пользования: \_\_\_\_\_  
(тип документа о праве пользования, дата, номер, вид разрешенного использования лесов)

# 1. Визуальное лесопатологическое обследование

Наземное  Дистанционное

1.1. На площади 217 га фактическая таксационная характеристика лесного насаждения соответствует (не соответствует) таксационному описанию (нужное подчеркнуть).

Причины несоответствия \_\_\_\_\_

Ведомость участков с выявленными несоответствиями приведена в приложении 1 к Акту.

1.2. Лесные насаждения с нарушенной и утраченной устойчивостью выявлены на площади 0 га:

Участковое лесничество	Урочище (дача)	Квартал	Выдел	Площадь (га) насаждений:		Причина ослабления, повреждения
				с нарушенной устойчивостью	с утраченной устойчивостью	
1	2	3	4	5	6	7
Билибинское		88	55	-	-	-
			57	-	-	-
Итого						

Состояние обследованных лесных насаждений приведено в приложениях 1.1-1.4 к Акту в зависимости от метода проведения ЛПО.

1.3. В обследованных лесных участках прогнозируется:

Прогноз	Площадь, га
1	2
Ослабление лесных насаждений	-
Усыхание лесных насаждений различной степени	-
Развитие очагов вредных организмов	-

4. Обнаружено загрязнение лесного участка отходами и выбросами: промышленными   
бытовыми

Вид загрязнения	Размеры загрязнения			Объем, куб. м	Площадь загрязнения, га
	длина, м	ширина, м	высота, м		
1	2	3	4	5	6

## ЗАКЛЮЧЕНИЕ

Оценка текущего санитарного и лесопатологического состояния лесных насаждений, назначенные профилактические мероприятия по защите лесов, заключение о необходимости проведения инструментального ЛПО.

Участковое лесничество	Урочище (дача)	Квартал	Выдел	Площадь выдела, га	Лесопатологический выдел	Площадь лесопатологического выдела, га	Вид мероприятия	Рекомендуемый срок проведения мероприятия
1	2	3	4	5	6	7	8	9
Билибинское		88	55	108	-	-	-	-
			57	109	-	-	-	-

В квартале 88 выдел 55 насаждение устойчивое. Насаждение здоровое (СКС- 1,25)

Наблюдение за санитарным и лесопатологическим состоянием не требуется.

В квартале 88 выдел 57 насаждение устойчивое. Насаждение здоровое (СКС- 1,35)

Наблюдение за санитарным и лесопатологическим состоянием не требуется.

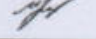
Дата проведения обследования " 14 " 08 20 21 г.

Исполнитель работ по проведению лесопатологических обследований:

Фамилия, имя, отчество (при наличии) Козьяков Максим Петрович

Организация ФБУ "Рослесозащита" - "ЦЗЛ Хабаровского края"

Должность Начальник отдела ЗЛ и ГЛПМ

Подпись  Телефон 8(4212)48-62-36



Результаты проведения лесопатологических обследований лесных насаждений

за август 20 21

Субъект Российской Федерации  
Участковое лесничество

Бийбинское  
Чукотского автономного округа

Урочище (лесная дача)  
Лесничество (лесопарк)

Чукотское

1	2	3	4	5	6	7	8	Таксационная характеристика лесного насаждения								Распределение деревьев по категориям состояния, % от запаса						34	Назначенные мероприятия														
								9	10	11	12	13	14	15	16	17	18	19	20	21	22		23	24	25	26	27	28	29	30	31	32	35	36			
Номер квартала	Номер выдела	Площадь выдела, га	Целевое назначение лесов	Категория защитных лесов	ОЗУ	Номер лесопатологического выдела	выдела типология	та	состав	порода	возраст	средняя высота, м	средний диаметр, см	тип леса	полнота	бонитет	запас, куб. м/га	число деревьев на временной пробной площади, шт.	без признаков ослабления	ослабленные		сильно ослабленные		усыхающие		свежий сухой	свежий ветровал	свежий бурелом	старый сухой	старый ветровал	старый бурелом	Причина ослабления, повреждения	Подъем рубки, % от запаса	наз.	площадь, га		
88	57	109	Защитные	Леса, раскозовенные в пускной, напущенной, лесостной, лесной					100%	Л	190	8	10	ИВЛГ/Л	0,3	515	20	18	80	15	5																
									100%	Л	210	9	12	ИВЛГ/Л	0,3	515	30		75	15	10																

Условные обозначения: Н - деревья не подлежат рубке, Р - деревья подлежат рубке.

Исполнитель работ по проведению лесопатологического обследования:  
Фамилия, имя и отчество (при наличии)

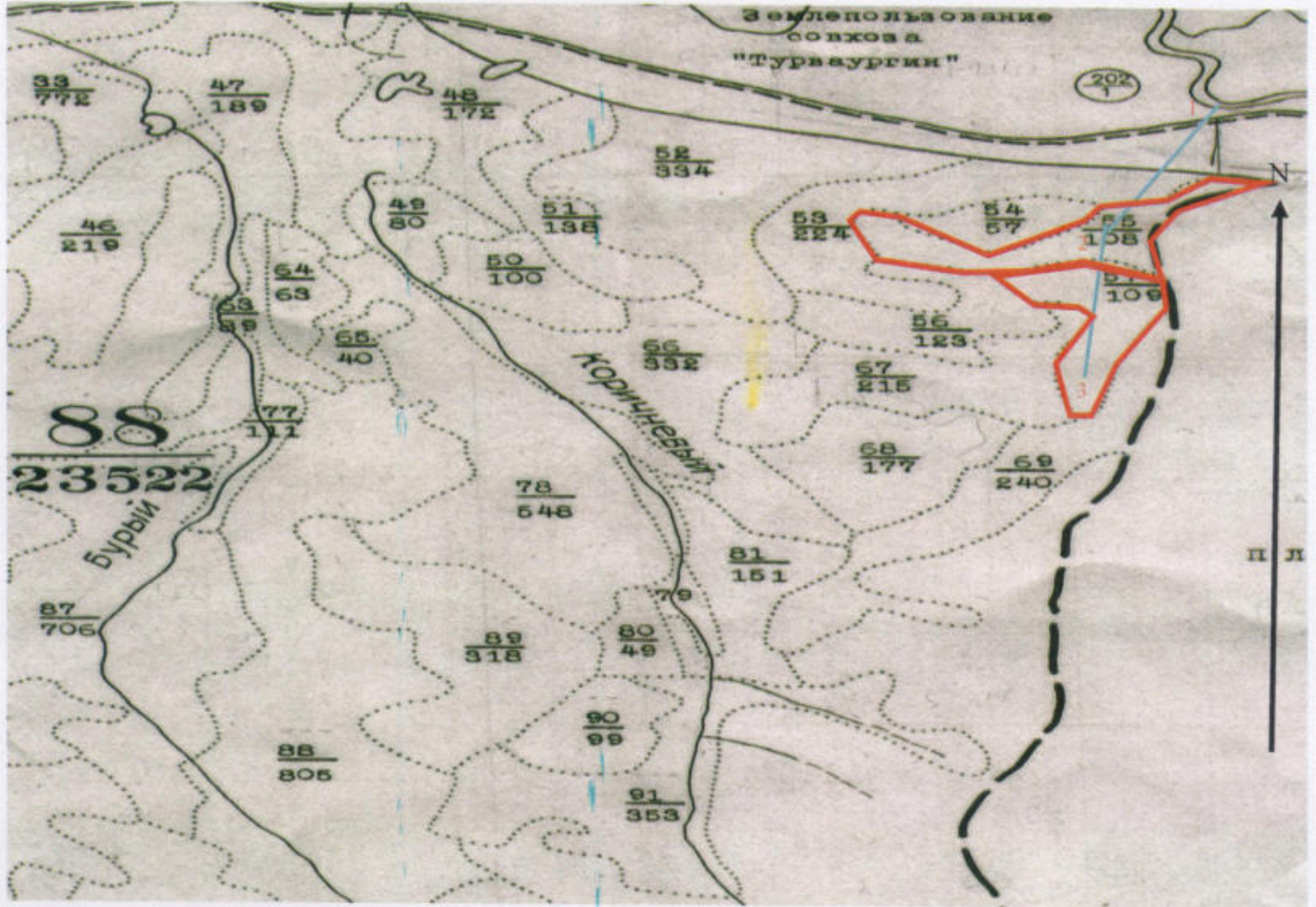
Козьяков М.П.

Подпись

Дата составления документа " 10 " 09 20 21 г.

Абрис участка

Масштаб 1:50000



Условные обозначения

	- обследуемый участок		- граница квартала		- граница выдела
--	-----------------------	--	--------------------	--	------------------

Номера точек	Координаты		Длина, м
	Е (долгота)	N (широта)	
1	163° 54.65210' E	68° 9.51074' N	1909
2	163° 53.60514' E	68° 8.56048' N	1974
3	163° 53.47059' E	68° 7.50000' N	-

Исполнитель работ по проведению лесопатологического обследования:

Фамилия, имя и  
отчество (при наличии)

Козьяков М.П.

Подпись

Дата составления документа

10.09.2021



УТВЕРЖДАЮ:

Должность Начальник Департамента природных  
ресурсов и экологии ЧАО  
Ф.И.О А.В. Яковлев  
Дата 20.09.2021

**Акт**  
**лесопатологического обследования № 2021-2-8**

лесных насаждений Чукотского (лесничества)  
Чукотского автономного округа (субъекта Российской Федерации)

Способ лесопатологического обследования: 1. Визуальный   
2. Инструментальный

**Место проведения**

Участковое лесничество	Урочище (дача)	Квартал	Выдел	Площадь выдела, га.	Лесопатологический выдел	Площадь лесопатологического выдела, га.
<i>Билибинское</i>		229	50	188	-	-

Лесопатологическое обследование проведено на общей площади 188,0 га.

Кадастровый номер участка: \_\_\_\_\_  
(для участков, предоставленных в постоянное (бессрочное) пользование, аренду)

Документ о праве пользования:

\_\_\_\_\_  
(тип документа о праве пользования, дата, номер, вид разрешенного использования лесов)

# 1. Визуальное лесопатологическое обследование

Наземное

Дистанционное

1.1. На площади 188 га фактическая таксационная характеристика лесного насаждения соответствует (не соответствует) таксационному описанию (нужное подчеркнуть).

Причины несоответствия \_\_\_\_\_

Ведомость участков с выявленными несоответствиями приведена в приложении 1 к Акту.

1.2. Лесные насаждения с нарушенной и утраченной устойчивостью выявлены на площади 0 га:

Участковое лесничество	Урочище (дача)	Квартал	Выдел	Площадь (га) насаждений:		Причина ослабления, повреждения
				с нарушенной устойчивостью	с утраченной устойчивостью	
1	2	3	4	5	6	7
Билибинское		229	50	-	-	-
Итого						

Состояние обследованных лесных насаждений приведено в приложениях 1.1-1.4 к Акту в зависимости от метода проведения ЛПО.

1.3. В обследованных лесных участках прогнозируется:

Прогноз	Площадь, га
1	2
Ослабление лесных насаждений	-
Усыхание лесных насаждений различной степени	-
Развитие очагов вредных организмов	-

4. Обнаружено загрязнение лесного участка отходами и выбросами: промышленными   
бытовыми

Вид загрязнения	Размеры загрязнения			Объем, куб. м	Площадь загрязнения, га
	длина, м	ширина, м	высота, м		
1	2	3	4	5	6

## ЗАКЛЮЧЕНИЕ

Оценка текущего санитарного и лесопатологического состояния лесных насаждений, назначенные профилактические мероприятия по защите лесов, заключение о необходимости проведения инструментального ЛПО.

Участковое лесничество	Урочище (дача)	Квартал	Выдел	Площадь выдела, га	Лесопатологический выдел	Площадь лесопатологического выдела, га	Вид мероприятия	Рекомендуемый срок проведения мероприятия
1	2	3	4	5	6	7	8	9
Билибинское		229	50	188	-	-	-	-

В квартале 229 выдел 50 насаждение устойчивое. Насаждение здоровое (СКС-1.4).

Дальнейшее наблюдение за санитарным и лесопатологическим состоянием не требуется.


Дата проведения обследования " 14 " 08 20 21 г.

Исполнитель работ по проведению лесопатологических обследований:

Фамилия, имя, отчество (при наличии) Козьяков Максим Петрович

Организация ФБУ "Рослесозащита" - "ЦЗЛ Хабаровского края"

Должность Начальник отдела ЗЛ и ГЛПМ

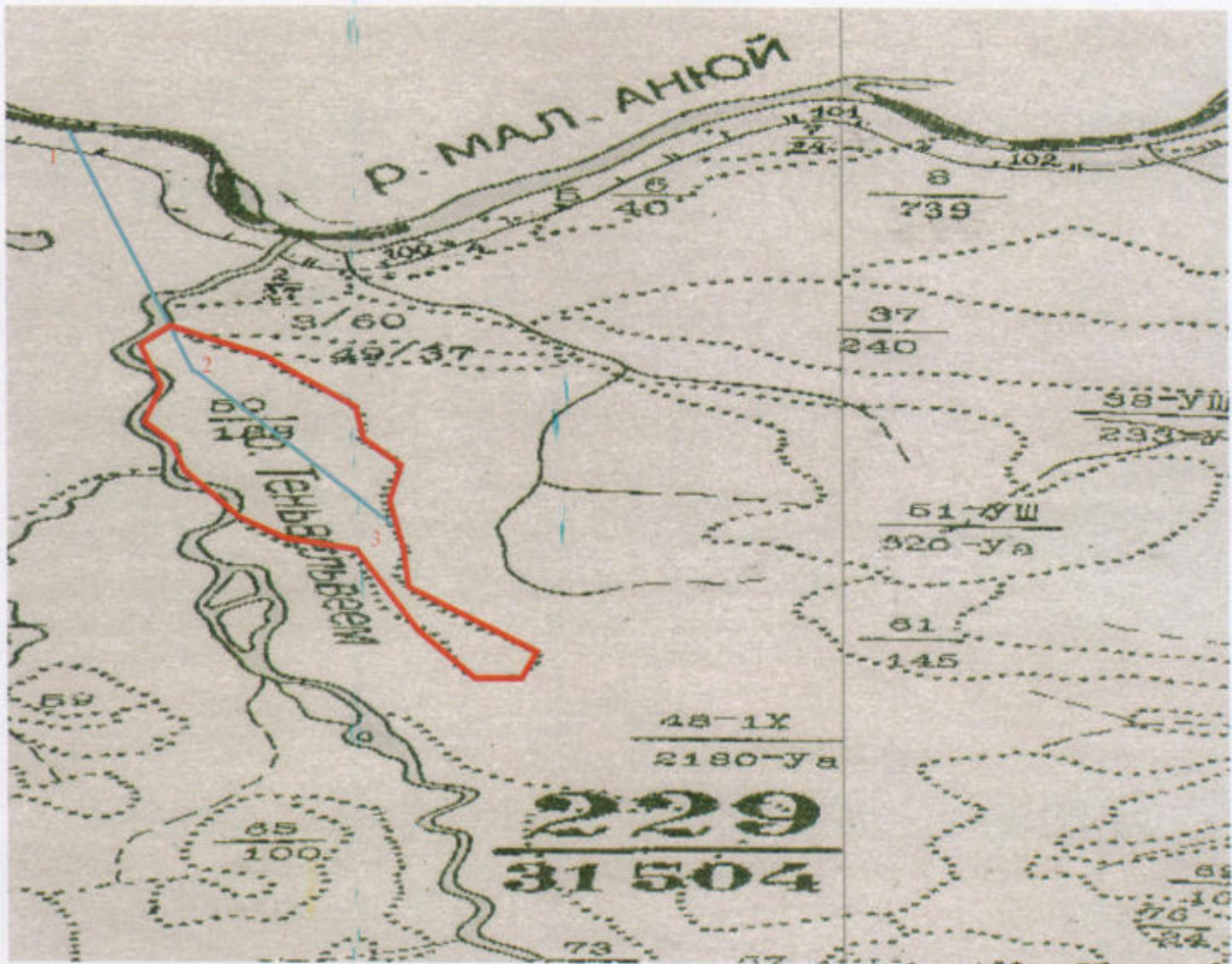
Подпись  Телефон 8(4212)48-62-36





Абрис участка

Масштаб 1:50000



Условные обозначения

	обследуемый участок		граница квартала		граница выдела
	Маршрутный ход				

Номера точек	Координаты		Длина, м
	Е (долгота)	N (широта)	
1	168° 2.12975' E	67° 13.57516' N	3318
2	168° 3.10453' E	67° 11.83082' N	2034
3	168° 4.38713' E	67° 10.85604' N	-

Исполнитель работ по проведению лесопатологического обследования:

Фамилия, имя и

отчество (при наличии) Козьяков М.П.

Дата составления документа

Подпись

10.09.2021