

УТВЕРЖДАЮ:  
Должность Заместитель начальника Департамента  
Ф.И.О Иванов Николай Петрович  
Дата 27.08.2024



Акт  
лесопатологического обследования № 2024-3-4

лесных насаждений Чукотского (лесничества)  
Чукотского автономного округа (субъекта Российской Федерации)

Способ лесопатологического обследования: 1. Визуальный ☐  
2. Инструментальный ☒

Место проведения

Участковое лесничество	Урочище (дача)	Квартал	Выдел	Площадь выдела, га.	Лесопатологический выдел	Площадь лесопатологического выдела, га.
Марковское часть-1	-	221	71	90	71 (1)	33,5

Лесопатологическое обследование проведено на общей площади 33,5 га.

Кадастровый номер участка: -  
(для участков, предоставленных в постоянное (бессрочное) пользование, аренду)

Документ о праве пользования:  
-  
\_\_\_\_\_  
\_\_\_\_\_  
(тип документа о праве пользования, дата, номер, вид разрешенного использования лесов)

2. Инструментальное обследование лесного участка

2.1. Лесничество Чукотское Участковое лесничество Марковское часть-1  
Урочище (дача) - Квартал 221 Выдел 71 Лесопатологический выдел 71 (1)  
Наличие ограничений или особенности участка, влияющие на назначение СОМ:  
Защитные леса, Нерестощерные полосы лесов

(отметка о наличии ООПТ, ОЗУ, водоохранной зоны, радиоактивного загрязнения лесов, угрозы возникновения очагов вредных организмов или пожарной опасности в лесах)

2.2. Фактическая таксационная характеристика лесного насаждения Соответствует (не соответствует)  
таксационному описанию (нужное подчеркнуть). Причины несоответствия:  
давность лесоустройства

Ведомость насаждений с выявленными несоответствиями таксационным описаниям приведена в приложении 1 к Акту.

2.3. Состояние насаждений: с нарушенной устойчивостью (средневзвешенная категория состояния  $\geq 1,51$ – $\leq 4,50$ ) ☒  
с утраченной устойчивостью (средневзвешенная категория состояния  $\geq 4,51$ ) ☐  
устойчивое (средневзвешенная категория состояния  $< 1,50$ ) ☐  
2.4. Причины ослабления, повреждения, средневзвешенная категория состояния насаждения:  
Погодные условия, Ветровал прошлых лет, Еловая губка . Средневзвешенная категория состояния насаждения- 2,35

2.4.1. Заселено (отработано) стволовыми вредителями

Вид вредителя	Порода	Встречаемость заселённых деревьев, % от запаса породы	Встречаемость отработанных деревьев, % от запаса породы	Степень заселения лесного насаждения (слабая, средняя, сильная)
1	2	3	4	5
-	-	-	-	-

2.4.2. Повреждено огнём

Вид пожара	Порода	Состояние корневых лап		Состояние корневой шейки		Высушивание луба		Обугленность древесины более 1/3 высоты ствола	
		процент повреждённых огнём корней	процент деревьев с данным повреждением	Обугленность древесины корневой шейки по окружности (1/4; 2/4; 3/4; более 3/4)	процент деревьев с данным повреждением	по окружности (1/4; 2/4; 3/4; более 3/4)	процент деревьев с данным повреждением	по окружности ствола (менее 1/2; более 1/2)	процент деревьев с данным повреждением
1	2	3	4	5	6	7	8	9	10

2.4.3. Поражено болезнями

Болезнь/ возбудитель	Порода	Встречаемость, % от запаса насаждения	Степень поражения лесного насаждения (слабая, средняя, сильная)
1	2	3	4
<u>Губка еловая</u>	<u>Л</u>	<u>3</u>	<u>-</u>

2.5. Выборке подлежит 9 % деревьев (указывается общий % запаса деревьев, подлежащий рубке, от общего запаса насаждения),  
в том числе:  
без признаков ослабления 0 % (причины назначения) \_\_\_\_\_  
ослабленных 0 % (причины назначения) \_\_\_\_\_  
сильно ослабленных 0 % (причины назначения) \_\_\_\_\_  
усыхающих 3 % (причины назначения) Деревья хвойных пород  
    свежего сухостоя 0 %, \_\_\_\_\_  
    свежего ветровала 0 % \_\_\_\_\_  
    свежего бурелома 0 % \_\_\_\_\_  
    старого сухостоя 3 % \_\_\_\_\_  
    старого ветровала 3 % \_\_\_\_\_  
    старого бурелома 0 % \_\_\_\_\_

2.6. Полнота лесного насаждения после уборки деревьев, подлежащих рубке, составит 0,6  
Критическая полнота для данной категории лесных насаждений и преобладающей породы составляет 0,3

ЗАКЛЮЧЕНИЕ

По результатам ЛПО установлено, что фактическая таксационная характеристика лесного участка не соответствует таксационному описанию. Причина несоответствия: давность лесоустройства.

Средневзвешенная категория состояния насаждения- 2,35. ; Средневзвешенная категория состояния по породам: Лиственница даурская-2,35

Оценка биологической устойчивости насаждения- с нарушенной устойчивостью.

Величина патологического отпада (деревья, заселенные стволовыми вредителями, сухостой) не превышает объем естественного отпада более чем в 2 раза. Рекомендуется дальнейшее наблюдение за санитарным и лесопатологическим состоянием. Проведение санитарно-оздоровительных мероприятий не требуется

С целью предотвращения негативных процессов, снижения ущерба от их воздействия, назначено:

Участковое лесничество	Урочище (дана)	Квартал	Выдел	Площадь выдела, га	Лесопатологический выдел	Площадь лесопатологического выдела, га	Вид мероприятия	Площадь, мероприятия, га	Породы	Доля выбираемой древесины по запасу, %	Рекомендуемый срок проведения мероприятия
1	2	3	4	5	6	7	8	9	10	11	12
-	-	-	-	-	-	-	-	-	-	-	-

Ведомость временной пробной площади и абрис участка прилагаются (приложение 2 и 3 к Акту)

РЕКОМЕНДАЦИИ по проведению мероприятий не относящихся к мероприятиям по предупреждению распространения вредных организмов.


Дата проведения ЛПО " 28 " 07 20 24 г.

Дата составления документа " 13 " 08 20 24 г.

Исполнитель работ по проведению лесопатологического обследования:

Фамилия, имя, отчество (при наличии) Козьяков М.П.

Организация ФБУ "Рослесозащита" - "ЦЗЛ Хабаровского края"

Должность начальник отдела ЗЛ и ГЛПМ Подпись 

Телефон 8 (4212) 48 40 12

Ведомость участков леса с выявленными несоответствиями таксационным описаниям

Субъект Российской Федерации	Чукотский автономный округ	Лесничество (лесопарк)	Чукотское
Участковое лесничество	Марковское часть-1	Урочище (лесная дача)	-

Год проведения лесоустройства	Номер квартала	Номер выдела	Площадь выдела, га	Целевое назначение лесов	Категория защитных лесов	ОЗУ	Источник данных	Номер лесопатологического выдела	Площадь лесопатологического выдела, га	Таксационная характеристика								Заложено пробных площадей		
										состав	порода	возраст, лет	средняя высота, м	средний диаметр, см	тип леса	полнота	бонитет	запас, куб/га	количество, шт.	Общая площадь, га
1985	221	71	90	Защитные леса	Нерестоохранн е полосы лесов		ТО	Х	Х	8Л1Ч31Т	Л	170	21	26	ЛТРХВ	0,6	4	190	13	-
											ЧЗ	70	21	24						
											Т	70	22	28						
							Ф	71 (1)	33,5	10Л	Л	140	18	24	ЛТРХВ	0,6	5	155		
										сухостой	5									
										захламленность	5									

Условные обозначения  
ТО – таксационные описания  
Ф - фактическая характеристика лесного насаждения  
Исполнитель работ по проведению лесопатологического обследования:

Фамилия, имя и отчество (при наличии) Козьяков М.П. Подпись 

Субъект Российской Федерации  
Участковое лесничество

Чукотский автономный округ  
Марковское часть-1

Лесничество (лесопарк)

Чукотское

Урочище (лесная дача)

---

Условные обозначения: Н- деревья не подлежат рубке; Р - деревья подлежат рубке.

Исполнитель работ по проведению лесопатологического обследования:

Фамилия, имя и отчество (при наличии)

Козьяков М.П.

Подпись

Дата составления документа

" 13 " 08 20 24 2.

ВРЕМЕННАЯ ПРОБНАЯ ПЛОЩАДЬ № 1-13

1.1. Субъект Российской Федерации Чукотский автономный округ Лесничество  
Чукотское Участковое лесничество Марковское часть-1

Урочище (дача) -  
Квартал 221 Выдел 71 Площадь 90 га,  
Лесопатологический выдел 71 (1) Площадь лесопатологического выдела 33,5 га.

1.2. Методы перече́та: сплошной, ленты перече́та, круговые площадки постоянного радиуса,  
реласкопические площадки (нужное подчеркнуть)

Количество лент/ площадок 13 шт.  
Размеры площадок (длина x ширину/ радиус) - - м.  
Размер временной пробной площади: - га.

1.3. Фактическая таксационная характеристика насаждения:

Состав 10Л /Сухостой, Захламленность  
возраст 140 лет; тип леса ЛТРХВ; полнота 0,6  
бонитет 5 запас на га 155 / 10 кубм; Возобновление - м.шт/га

1.4. Номер очага вредных организмов -

Тип очага вредных организмов: эпизодический, хронический (подчеркнуть)  
Фаза развития очага вредных организмов: начальная, нарастания численности,  
собственно вспышка, кризис (нужное подчеркнуть)

1.5. Причина ослабления, повреждения насаждения и время:

Погодные условия, Ветровал прошлых лет, Еловая губка

Состояние насаждения: Насаждение с нарушенной устойчивостью

Средневзвешенная категория состояния насаждения: 2,35

1.6. Назначенные мероприятия:

-

Исполнитель работ по проведению лесопатологических обследований:

Фамилия, имя, отчество  
(при наличии)

Козьяков М.П.

Подпись



Дата составления документа " 13 " 08 20 24 г.

**ВЕДОМОСТЬ ПЕРЕЧЕТА ДЕРЕВЬЕВ**  
(для перечета круговыми реласкопическими площадками)

Порода			Лиственница даурская										средневзвешенная категория состояния										2,35	
№ реласкопической площадки	Количество деревьев по категориям состояния, шт.																Количество деревьев по категории состояния, шт.		Модельные деревья					
	1		2		3		4		5		5 (а, б, в)			5 (г, д, е)			куб.м	В том числе подлежат рубке, %						
	Н	З	Н	З	Н	З	Н	З	Н	З	Н	З	О	Н	З	О								
1	2	3	4	5	6	7	8	9	10	11	12	13	14	15	16	17	18	19	20	21				
1	3		4		6				1					1			126	7,1	18	24				
2	5		2		4		2		2					2			135	13,3	18	24				
3	4		2		3		3	3	1					1			144	25	18	24				
4	7		4		4				1					1			144	6,3	18	24				
5	9		7		6				1,5					1,5			212	6,6	18	24				
6	4		7		3		2	2									162	11,1						
7	3		6		7				2					2			162	11,1						
8	2		7		6			1	1					1			153	11,8						
9	6		8		4		1	1	2					2			198	13,6						
10	4		11		5				2					2			198	9,1						
11	7		6		7												180							
12	4		10		7		1										198							
13	1		7		5		1										126							
14																								
15																								
16																								
Итого	59	0	81	0	67	0	10	7	13,5	0	0	0	0	13,5	0	0			18	24				
Среднее (куб. м/га.)	41	0	56	0	46	0	7	5	10	0	0	0	0	10	0	0	165							
Итого, % от запаса по породе	25	0	34	0	28	0	4	3	6	0	0	0	0	6	0	0	100	9						

Причина назначения в рубку деревьев категорий состояния:

- 1 кс
- 2 кс
- 3 кс
- 4 кс

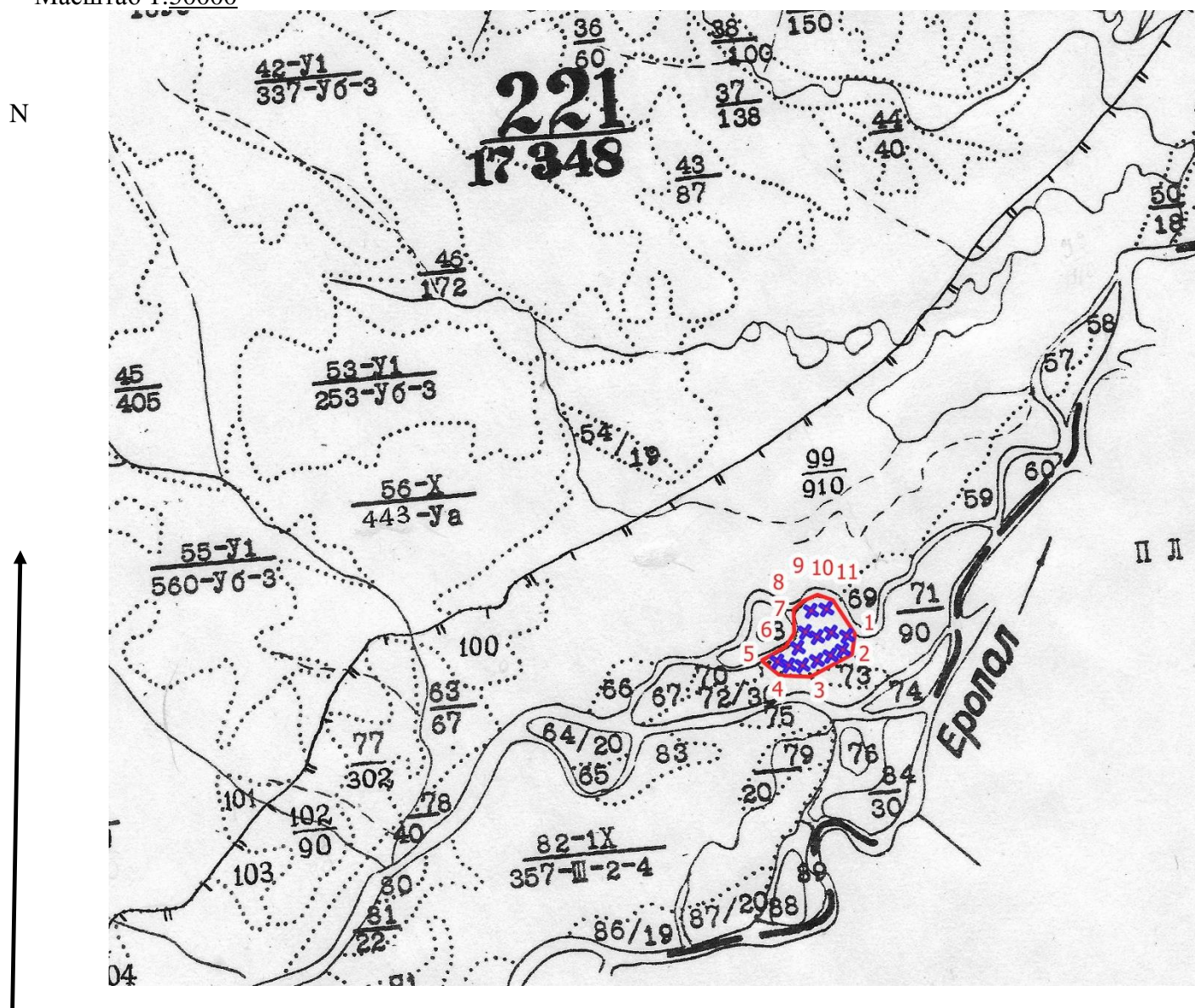
№ редакционной площадки	Количество деревьев по категориям состояния, шт.																Количество деревьев по категории состояния, шт.		Модельные деревья	
	1		2		3		4		5		5 (а, б, в)			5 (г, д, е)			куб.м	В том числе подлежат рубке, %	Высота, м.	Диаметр, см.
	Н	З	Н	З	Н	З	Н	З	Н	З	Н	З	О	Н	З	О				
1	2	3	4	5	6	7	8	9	10	11	12	13	14	15	16	17	18	19	20	21
1	3		4		6				1					1			126	7,1		
2	5		2		4		2		2					2			135	13,3		
3	4		2		3		3	3	1					1			144	25		
4	7		4		4				1					1			144	6,3		
5	9		7		6				1,5					1,5			212	6,6		
6	4		7		3		2	2									162	11,1		
7	3		6		7				2					2			162	11,1		
8	2		7		6			1	1					1			153	11,8		
9	6		8		4		1	1	2					2			198	13,6		
10	4		11		5				2					2			198	9,1		
11	7		6		7												180			
12	4		10		7		1										198			
13	1		7		5		1										126			
14																				
15																				
16																				
итого	59	0	81	0	67	0	10	7	13,5	0	0	0	0	13,5	0	0				
Среднее (куб. м/га.)	41	0	56	0	46	0	7	5	10	0	0	0	0	10	0	0	165			
Итого, % от запаса по насаждению	25	0	34	0	28	0	4	3	6	0	0	0	0	6	0	0	100	9		

Условные обозначения: Н - не заселено (не поражено, не повреждено), З -заселено стволовыми вредителями (поражено болезнями, повреждено огнем), О - отработано вредителями.







## Абрис участка

Масштаб 1:50000



### Условные обозначения

	- обследуемый участок		- граница квартала		- граница выдела
	центры круговых реласкопических площадок				

№ квартала	№ выдела	№ лесопатологического выдела	Размеры ленты (круговой площадки) перече́та		Координаты начала, конца и поворотных точек ленты пере́чета / центров круговых площадок пере́чета				
			№ ленты (площадки)	длина, м	ширина, м	радиус, м	площадь, м²	Е (долгота)	N (широта)
221	71		1					167.510128	65.128357
			2					167.509045	65.127339
			3					167.506702	65.127032
			4					167.504150	65.126806
			5					167.501452	65.126580
			6					167.498980	65.126725
			7					167.497090	65.127129
			8					167.501032	65.127969
			9					167.502777	65.129084
			10					167.504311	65.130618
			11					167.507090	65.130602
			12					167.504748	65.128583
			13					167.507397	65.128761

### Пространственное размещение лесопатологических выделов

(включается в Акт при выделении лесопатологических выделов, для указания пространственного расположения поврежденных и погибших насаждений)

Номера точек	Координаты		Азимут, °	Длина, м
	Е (долгота)	N (широта)		
1-2	167.511630	65.128421	197	177
2-3	167.510564	65.126903	249	399
3-4	167.502602	65.125644	280	262
4-5	167.497105	65.126058	317	200
5-6	167.494198	65.127374	68	239
6-7	167.498894	65.128190	40	133
7-8	167.500715	65.129100	7	203
8-9	167.501216	65.130911	57	111
9-10	167.503195	65.131449	74	129
10-11	167.505843	65.131773	117	138
11-1	167.508467	65.131210	155	345

Исполнитель работ по проведению лесопатологического обследования:

Фамилия, имя и

отчество (при наличии)

Козьяков М.П.

Подпись



Дата составления документа

13.08.2024

## Фотоматериалы



