

УТВЕРЖДАЮ:

Должность Начальник Департамента

природных ресурсов и экологии ЧАО

Ф.И.О Савсенко Александр Анатольевич

Дата 07.08.2024

АКТ

лесопатологического обследования № 2024-4-1

лесных насаждений Чукотского (лесничества)
Чукотского автономного округа (субъекта Российской Федерации)

Способ лесопатологического обследования:

1. Визуальный

2. Инструментальный

X

Место проведения

Участковое лесничество	Урочище (дача)	Квартал	Выдел	Площадь выдела, га.	Лесопато- логический выдел	Площадь лесопатологи- ческого выдела, га.
Омолонское часть-I	-	292	25	111	-	-

Лесопатологическое обследование проведено на общей площади 111,0 га.

Кадастровый номер участка: -
(для участков, предоставленных в постоянное (бессрочное) пользование, аренду)

Документ о праве пользования:

-

(тип документа о праве пользования, дата, номер, вид разрешенного использования лесов)

2. Инструментальное обследование лесного участка

2.1. Лесничество Чукотское Участковое лесничество Омолонское часть-1
 Урочище (дача) - Квартал 292 Выдел 25 Лесопатологический выдел -
 Наличие ограничений или особенности участка, влияющие на назначение СОМ:

(отметка о наличии ООПТ, ОЗУ, водоохранной зоны, радиоактивного загрязнения лесов, угрозы возникновения очагов вредных организмов или пожарной опасности в лесах)

2.2. Фактическая таксационная характеристика лесного насаждения Соответствует (не соответствует)
 таксационному описанию (нужное подчеркнуть). Причины несоответствия:
давность лесоустройства

Ведомость насаждений с выявленными несоответствиями таксационным описаниям приведена в приложении 1 к Акту.

2.3. Состояние насаждений: с нарушенной устойчивостью (средневзвешенная категория состояния $\geq 1,51$ – $\leq 4,50$)

X

 с утраченной устойчивостью (средневзвешенная категория состояния $\geq 4,51$)
 устойчивое (средневзвешенная категория состояния $< 1,50$)
 2.4. Причины ослабления, повреждения, средневзвешенная категория состояния насаждения:
Погодные условия, короед продолговатый . Средневзвешенная категория состояния насаждения- 2,29

2.4.1. Заселено (отработано) стволовыми вредителями

Вид вредителя	Порода	Встречаемость заселённых деревьев, % от запаса породы	Встречаемость отработанных деревьев, % от запаса породы	Степень заселения лесного насаждения (слабая, средняя, сильная)
1	2	3	4	5
<i>Короед продолговатый</i>	<i>Л</i>	<i>0</i>	<i>3</i>	<i>-</i>

2.4.2. Повреждено огнём

Вид пожара	Порода	Состояние корневых лап		Состояние корневой шейки		Высушивание луба		Обугленность древесины более 1/3 высоты ствола	
		процент повреждённых огнём корней	процент деревьев с данным повреждением	Обугленность древесины корневой шейки по окружности (1/4; 2/4; 3/4; более 3/4)	процент деревьев с данным повреждением	по окружности (1/4; 2/4; 3/4; более 3/4)	процент деревьев с данным повреждением	по окружности ствола (менее 1/2; более 1/2)	процент деревьев с данным повреждением
1	2	3	4	5	6	7	8	9	10

2.4.3. Поражено болезнями

Болезнь/ возбудитель	Порода	Встречаемость, % от запаса насаждения	Степень поражения лесного насаждения (слабая, средняя, сильная)
1	2	3	4

2.5. Выборке подлежит 9 % деревьев (указывается общий % запаса деревьев, подлежащий рубке, от общего запаса насаждения),
 в том числе:
 без признаков ослабления 0 % (причины назначения) _____
 ослабленных 0 % (причины назначения) _____
 сильно ослабленных 0 % (причины назначения) _____
 усыхающих 0 % (причины назначения) _____
 свежего сухостоя 3 %, _____
 свежего ветровала 0 % _____
 свежего бурелома 0 % _____
 старого сухостоя 3 % _____
 старого ветровала 3 % _____
 старого бурелома 0 % _____

2.6. Полнота лесного насаждения после уборки деревьев, подлежащих рубке, составит

0,3
 Критическая полнота для данной категории лесных насаждений и преобладающей породы составляет
не лимитируется

ЗАКЛЮЧЕНИЕ

По результатам ЛПО установлено, что фактическая таксационная характеристика лесного участка не соответствует таксационному описанию. Причина несоответствия: давность лесоустройства.

Средневзвешенная категория состояния насаждения- 2,29. ; Средневзвешенная категория состояния по породам: Лиственница даурская-2,29

Оценка биологической устойчивости насаждения- с нарушенной устойчивостью.

Величина патологического отпада (деревья, заселенные стволовыми вредителями, сухостой) не превышает объем естественного отпада более чем в 2 раза. Рекомендуется дальнейшее наблюдение за санитарным и лесопатологическим состоянием. Проведение санитарно-оздоровительных мероприятий не требуется

С целью предотвращения негативных процессов, снижения ущерба от их воздействия, назначено:

Участковое лесничество	Урочище (дача)	Квартал	Выдел	Площадь выдела, га	Лесопатологический выдел	Площадь лесопатологического выдела, га	Вид мероприятия	Площадь, мероприятия, га	Породы	Доля выбираемой древесины по запасу, %	Рекомендуемый срок проведения мероприятия
1	2	3	4	5	6	7	8	9	10	11	12
-	-	-	-	-	-	-	-	-	-	-	-

Ведомость временной пробной площади и абрис участка прилагаются (приложение 2 и 3 к Акту)

РЕКОМЕНДАЦИИ по проведению мероприятий не относящихся к мероприятиям по предупреждению распространения вредных организмов.

Дата проведения ЛПО " 05 " 07 20 24 г.

Дата составления документа " 01 " 08 20 24 г.

Исполнитель работ по проведению лесопатологического обследования:

Фамилия, имя, отчество (при наличии)

Борисовский Д.А.

Организация ФБУ "Рослесозащита" - "ЦЗЛ Хабаровского края"

Должность заместитель начальника отдела ДН и ГИС

Телефон 8 (4212) 48 62 36

Подпись

Ведомость участков леса с выявленными несоответствиями таксационным описаниям

Субъект Российской Федерации Участковое лесничество	Чукотский автономный округ Омогонское часть-1	Лесничество (лесопарк) Урочище (лесная дача)	Чукотское -
--	--	---	----------------

Год проведения лесоустройства	Номер квартала	Номер выдела	Площадь выдела, га	Целевое назначение лесов	Категория защитных лесов	ОЗУ	Источник данных	Номер лесопатологического выдела	Площадь лесопатологического выдела, га	Таксационная характеристика								Заложено пробных площадей		
										состав	порода	возраст, лет	средняя высота, м	средний диаметр, см	тип леса	полнота	бонитет	запас, кубм/га	количество, шт.	Общая площадь, га
1985	292	25	111	Защитные леса	Леса, расположенные в пустынных, полупустынных, лесостепных, лесотундровых зонах, степях, горах		ТО	X	X	10Л	Л	170	9	12	ЛЛИШ	0,3	5Б	30	16	-
							Ф	-	-	10Л	Л	170	10	12	ЛЛИШ	0,3	5А	35		
							сухостой		2											
							захламление		1											

Условные обозначения

ТО – таксационные описания

Ф - фактическая характеристика лесного насаждения

Исполнитель работ по проведению лесопатологического обследования:

Фамилия, имя и отчество (при наличии)

Борисовский Д.А.

Подпись

Результаты проведения лесопатологических обследований лесных насаждений

за июль 20 24

Субъект Российской Федерации Чукотский автономный округ Лесничество (лесопарк) Чукотское
Участковое лесничество Омолонское часть-1 Урочище (лесная дача) -

Номер квартала		Номер выдела		Площадь выдела, га		Целевое назначение лесов		Категория защитных лесов		ОЗУ		Номер лесопатологического выдела		Площадь лесопатологического выдела, га		Таксационная характеристика лесного насаждения								Число деревьев на временной пробной площади, шт.		Распределение деревьев по категориям состояния, % от запаса														Причина ослабления, повреждения		Подлежит рубке, % от запаса		Назначенные мероприятия	
состав		порода		возраст		средняя высота, м		средний диаметр, см		тип леса		полнота		бонитет		запас, куб. м/га		без признаков ослабления				ослабленные				сильно ослабленные		усыхающие		свежий сухой		свежий ветровал		свежий бурелом		старый сухой		старый ветровал						старый бурелом	
1	2	3	4	5	6	7	8	9	10	11	12	13	14	15	16	17	18	19	20	21	22	23	24	25	26	27	28	29	30	31	32	33	34	35	36										
292	25	111,0	Защитные леса	Леса, расположенные в пустынных, полупустынных, лесостепных, лесотундровых зонах, степях, горах	-	-	-	10Л / Сухостой, захламление	Л	170	10	12	ДЛИШ	0,3	5А	35 / 3	-	34	0	26	0	26	0	5	0	3	0	0	3	3	0	Погодные условия	-	-	-										
																																	Короид продолговатый												

Условные обозначения: Н- деревья не подлежат рубке; Р - деревья подлежат рубке.

Исполнитель работ по проведению лесопатологического обследования:

Фамилия, имя и отчество (при наличии)

Борисовский Д.А.

Подпись

Дата составления документа

" 01 " 08 20 24 г.

ВРЕМЕННАЯ ПРОБНАЯ ПЛОЩАДЬ № 1-16

1.1. Субъект Российской Федерации Чукотский автономный округ Лесничество
Чукотское Участковое лесничество Омолонское часть-1

Урочище (дача) -
Квартал 292 Выдел 25 Площадь 111 га,
Лесопатологический выдел - Площадь лесопатологического выдела - га.

1.2. Методы перече́та: сплошной, ленты перече́та, круговые площадки постоянного радиуса,
реласкопические площадки (нужное подчеркнуть)

Количество лент/ площадок 16 шт.
Размеры площадок (длина x ширину/ радиус) - - м.
Размер временной пробной площади: - га.

1.3. Фактическая таксационная характеристика насаждения:

Состав 10Л / Сухостой, захлamlение
возраст 170 лет; тип леса ЛЛИШ; полнота 0,3
бонитет 5А запас на га 35 / 3 кубм; Возобновление - т.шт/га

1.4. Номер очага вредных организмов -

Тип очага вредных организмов: эпизодический, хронический (подчеркнуть)
Фаза развития очага вредных организмов: начальная, нарастания численности,
собственно вспышка, кризис (нужное подчеркнуть)

1.5. Причина ослабления, повреждения насаждения и время:

Погодные условия, короед продолговатый

Состояние насаждения: Насаждение с нарушенной устойчивостью

Средневзвешенная категория состояния насаждения: 2,29

1.6. Назначенные мероприятия:

Рекомендуется дальнейшее наблюдение за санитарным и лесопатологическим состоянием насаждения

Исполнитель работ по проведению лесопатологических обследований:

Фамилия, имя, отчество
(при наличии)

Борисовский Д.А.

Подпись



Дата составления документа " 01 " 08 20 24 г.

ВЕДОМОСТЬ ПЕРЕЧЕТА ДЕРЕВЬЕВ
(для перечета круговыми реласкопическими площадками)

Порода			Лиственница даурская														средневзвешенная категория состояния										2,29	
№ реласкопической площадки	Количество деревьев по категориям состояния, шт.																	Количество деревьев по категории состояния, шт.		Модельные деревья								
	1		2		3		4		5		5 (а, б, в)			5 (г, д, е)			куб.м	В том числе подлежат рубке, %	Высота, м.	Диметр. см.								
	Н	З	Н	З	Н	З	Н	З	Н	З	Н	З	О	Н	З	О												
1	2	3	4	5	6	7	8	9	10	11	12	13	14	15	16	17	18	19	20	21								
1			1		2												19		10	12								
2	2		1				2									1	38	15,8	10	12								
3	3						1		1					1			32	18,8	10	12								
4	4		4		1				1		0,5			0,5			63	9,5	10	12								
5			3		2											1	38	15,8	10	12								
6					1				1		1						13	46,2										
7	4				1												32											
8			2														13											
9	6		2		2											0,5	66	4,5										
10	6				2												50											
11			1,5													1	16	37,5										
12	3		2		1												38											
13																												
14	4		4		3		1										76											
15	2		4		6		1										82											
16					5												32											
Среднее (куб. м/га.)	13	0	10	0	10	0	2	0	2	0	1	0	0	1	0	1	38											
Итого, % от запаса по породе	34	0	26	0	26	0	5	0	6	0	3	0	0	3	0	3	100	9										

Причина назначения в рубку деревьев категорий состояния:

1 кс

2 кс

3 кс

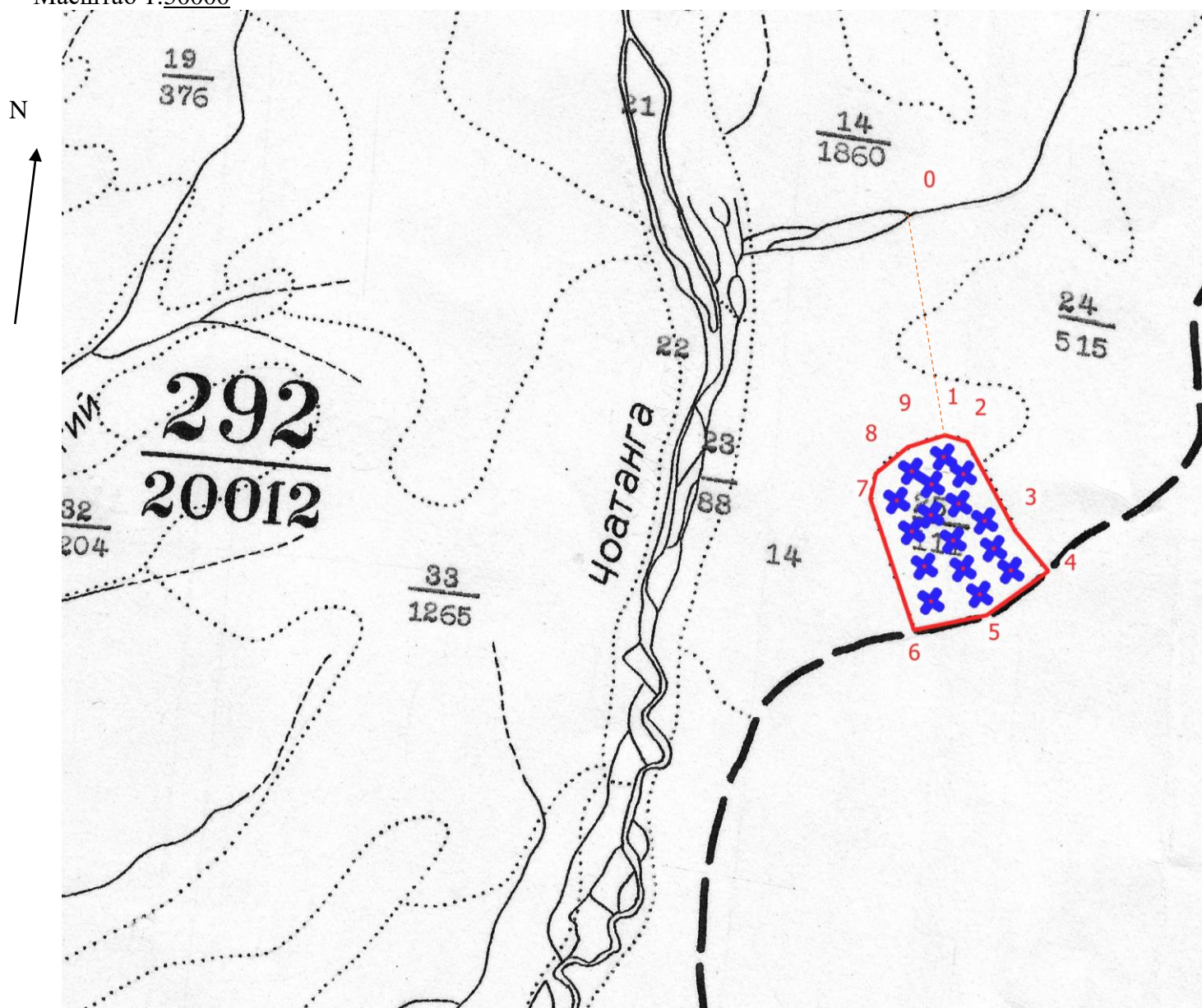
4 кс

№ редакскопическ ой площадки	Количество деревьев по категориям состояния, шт.																Количество деревьев по категории состояния, шт.		Модельные деревья	
	1		2		3		4		5		5 (а, б, в)			5 (г, д, е)			куб.м	В том числе подлежат рубке, %	Высота, м.	Диметр, см.
	Н	З	Н	З	Н	З	Н	З	Н	З	Н	З	О	Н	З	О				
1	2	3	4	5	6	7	8	9	10	11	12	13	14	15	16	17	18	19	20	21
1			1		2												19			
2	2		1				2									1	38	15,8		
3	3						1		1					1			32	18,8		
4	4		4		1				1		0,5			0,5			63	9,5		
5			3		2											1	38	15,8		
6					1				1		1						13	46,2		
7	4				1												32			
8			2														13			
9	6		2		2											0,5	66	4,5		
10	6				2												50			
11			1,5													1	16	37,5		
12	3		2		1												38			
13																				
14	4		4		3		1										76			
15	2		4		6		1										82			
16					5												32			
Среднее (куб. м/га.)	13	0	10	0	10	0	2	0	2	0	1	0	0	1	0	1	38			
Итого, % от запаса по насаждению	34	0	26	0	26	0	5	0	5	0	3	0	0	3	0	3	100	9		

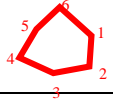



Условные обозначения: Н - не заселено (не поражено, не повреждено), З -заселено стволовыми вредителями (поражено болезнями, повреждено огнем), О - отработано вредителями.

Абрис участка

Масштаб 1:50000



Условные обозначения

	- обследуемый участок		- граница квартала		- граница выдела
	центры круговых реласкопических площадок				

№ квартала	№ выдела	№ лесопатологического выдела	Размеры ленты (круговой площадки) перечёта		Координаты начала, конца и поворотных точек ленты перечёта / центров круговых площадок перечёта				
			№ ленты (площадки)	длина, м	ширина, м	радиус, м	площадь, м²	Е (долгота)	N (широта)
292	25		1					161.253587	65.365935
			2					161.252091	65.368404
			3					161.249569	65.370846
			4					161.246688	65.372994
			5					161.248954	65.375150
			6					161.254280	65.376309
			7					161.257846	65.375168
			8					161.252479	65.374295
			9					161.252678	65.372105
			10					161.257350	65.373032
			11					161.261971	65.371906
			12					161.256757	65.370369
			13					161.258751	65.368414
			14					161.263791	65.369971
			15					161.266977	65.368475
			16					161.261864	65.366630

Пространственное размещение лесопатологических выделов
(включается в Акт при выделении лесопатологических выделов, для указания пространственного расположения поврежденных и погибших насаждений)

Номера точек	Координаты		Азимут, °	Длина, м
	Е (долгота)	N (широта)		
0-1	161.248119	65.395137	172	1946
1-2	161.254314	65.377872	103	186
2-3	161.258201	65.377492	148	808
3-4	161.267316	65.371322	137	467
4-5	161.273423	65.368586	231	606
5-6	161.263302	65.365168	255	595
6-7	161.250948	65.363788	338	1107
7-8	161.242125	65.373006	9	205
8-9	161.242809	65.374824	47	331
9-1	161.247995	65.376856	69	315

Исполнитель работ по проведению лесопатологического обследования:

Фамилия, имя и отчество (при наличии) Борисовский Д.А. Подпись 

Дата составления документа 01.08.2024



05.07.2024 14:32

Широта: 65.372105 N
Долгота: 161.252678 E





05.07.2024 14:40

Широта: 65.373032 N
Долгота: 161.257350 E