

УТВЕРЖДАЮ:

Должность Начальник Департамента природных ресурсов и экологии ЧАО  
Ф.И.О А.В. ЯКОВАКЪ  
Дата 20.03.2021



**Акт**  
**лесопатологического обследования № 2021-3-1**

лесных насаждений Чукотского (лесничества)  
Чукотского автономного округа (субъекта Российской Федерации)

Способ лесопатологического обследования: 1. Визуальный   
2. Инструментальный

**Место проведения**

Участковое лесничество	Урочище (дача)	Квартал	Выдел	Площадь выдела, га.	Лесопатологический выдел	Площадь лесопатологического выдела, га.
<i>Омолонское</i>		294	36	147		
			33	638	33(1)	548,0

Лесопатологическое обследование проведено на общей площади 695,0 га.

Кадастровый номер участка: \_\_\_\_\_  
(для участков, предоставленных в постоянное (бессрочное) пользование, аренду)

Документ о праве пользования: \_\_\_\_\_  
(тип документа о праве пользования, дата, номер, вид разрешенного использования лесов)





# 1. Визуальное лесопатологическое обследование

Наземное

Дистанционное

1.1. На площади 695 га фактическая таксационная характеристика лесного насаждения соответствует (не соответствует) таксационному описанию (нужное подчеркнуть).

Причины несоответствия \_\_\_\_\_

Ведомость участков с выявленными несоответствиями приведена в приложении 1 к Акту.

1.2. Лесные насаждения с нарушенной и утраченной устойчивостью выявлены на площади 0 га:

Участковое лесничество	Урочище (дача)	Квартал	Выдел	Площадь (га) насаждений:		Причина ослабления, повреждения
				с нарушенной устойчивостью	с утраченной устойчивостью	
1	2	3	4	5	6	7
Омолонское		294	36			
			33			
Итого						

Состояние обследованных лесных насаждений приведено в приложениях 1.1-1.4 к Акту в зависимости от метода проведения ЛПО.

1.3. В обследованных лесных участках прогнозируется:

Прогноз	Площадь, га
1	2
Ослабление лесных насаждений	
Усыхание лесных насаждений различной степени	
Развитие очагов вредных организмов	

4. Обнаружено загрязнение лесного участка отходами и выбросами:

промышленными

бытовыми

Вид загрязнения	Размеры загрязнения			Объем, куб. м	Площадь загрязнения, га
	длина, м	ширина, м	высота, м		
1	2	3	4	5	6

## ЗАКЛЮЧЕНИЕ

Оценка текущего санитарного и лесопатологического состояния лесных насаждений, назначенные профилактические мероприятия по защите лесов, заключение о необходимости проведения инструментального ЛПО.

Участковое лесничество	Урочище (дача)	Квартал	Выдел	Площадь выдела, га	Лесопатологический выдел	Площадь лесопатологического выдела, га	Вид мероприятия	Рекомендуемый срок проведения мероприятия
1	2	3	4	5	6	7	8	9
Омолонское		294	36	147	36	147,0	-	-
			33	638	33(1)	548,0	-	-

В квартале 294 выделе 36 площадью 147 га насаждения устойчивые (СКС-1,35). Наблюдение за санитарным и лесопатологическим состоянием не требуется.

В квартале 294 выделе 33 лесопатологическом выделе 33.1 площадью 548 га насаждения с устойчивые (СКС-1,35).

Дата проведения обследования "13" августа 2021 г.

Исполнитель работ по проведению лесопатологических обследований:

Фамилия, имя, отчество (при наличии)

Козьяков М.П.

Организация

ФБУ "Рослесозащита" - "ЦЗЛ Хабаровского края"

Должность

Начальник отдела ЗЛ и ГЛПМ

Подпись



Телефон

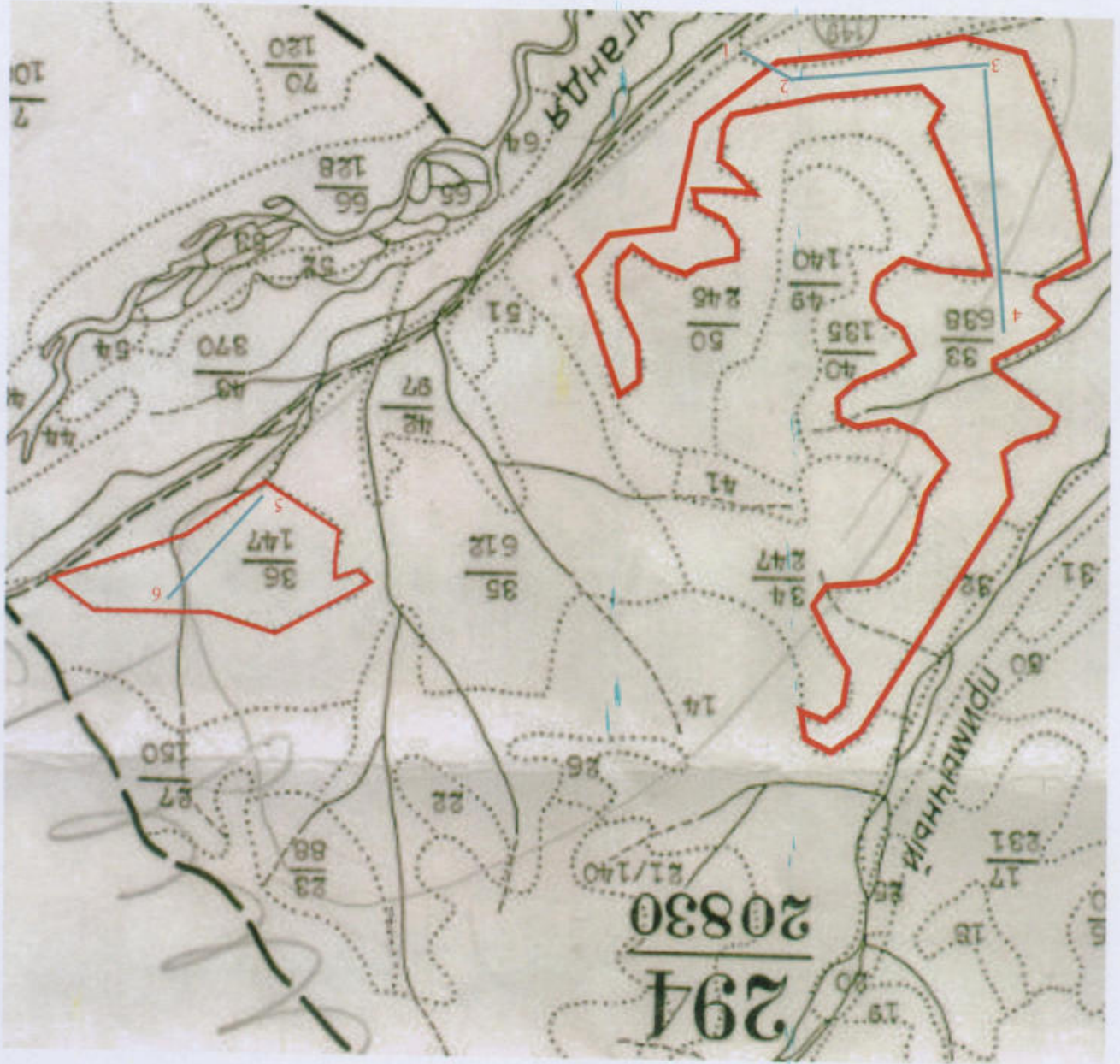
8(4212)48-62-36



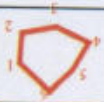


Приложение 3  
к акту лесопатологических обследований  
утвержденному Приказом  
Минприроды России  
от 09.11.2020 № 910

### Абрис участка

Масштаб 1:50000



Условные обозначения

 - обследуемый участок	 - граница квартала	 - граница выдела
-----------------------------------------------------------------------------------------------------------------	----------------------------------------------------------------------------------------------------------	-------------------------------------------------------------------------------------------------------

Номера точек	Координаты		Длина, м
	Е (долгота)	N (широта)	
1	161° 36.72115' E	65° 21.23038' N	379
2	161° 36.39817' E	65° 21.38314' N	1821
3	161° 34.06180' E	65° 21.28746' N	2154
4	161° 33.85336' E	65° 22.44344' N	-
5	161° 40.77489' E	65° 23.37617' N	1088
6	161° 41.56192' E	65° 23.86132' N	-

Исполнитель работ по проведению лесопатологического обследования:

Фамилия, имя и

отчество (при наличии)

Козьяков М.П.

Подпись



Дата составления документа

10.09.2021



УТВЕРЖДАЮ:

Должность Начальник Департамента охраны природных ресурсов и экологии ЦАО  
Ф.И.О А.В. Яковлев  
Дата 20.09.2021



**Акт  
лесопатологического обследования № 2021-3-2**

лесных насаждений Чукотского (лесничества)  
Чукотского автономного округа (субъекта Российской Федерации)

Способ лесопатологического обследования: 1. Визуальный   
2. Инструментальный

**Место проведения**

Участковое лесничество	Урочище (дача)	Квартал	Выдел	Площадь выдела, га.	Лесопатологический выдел	Площадь лесопатологического выдела, га.
<i>Омолонское</i>		294	33	638	33 (1)	90

Лесопатологическое обследование проведено на общей площади 90,0 га.

Кадастровый номер участка: \_\_\_\_\_  
(для участков, предоставленных в постоянное (бессрочное) пользование, аренду)

Документ о праве пользования: \_\_\_\_\_  
(тип документа о праве пользования, дата, номер, вид разрешенного использования лесов)









**ВЕДОМОСТЬ ПЕРЕЧЕТА ДЕРЕВЬЕВ**  
(для перчета круговыми реласкопическими площадками)

Порода Лиственница даурская      средневзвешенная категория состояния      2,74

№ реласкопической площадки	Сумма площадей сечения по категориям состояния, м2																	Количество деревьев по категории состояния, шт.		Модельные деревья					
	1			2			3			4			5			5 (а, б, в)			5 (г, д, е)			куб.м	В том числе подлежат рубке, %	Высота, м	Диаметр, см
	Н	З	О	Н	З	О	Н	З	О	Н	З	О	Н	З	О	Н	З	О							
1	2	3		4	5	6	7	8	9	10	11	12	13	14	15	16	17	18	19	20	21				
1	4			3						1					1			50	12	10	13				
2	2			4		4				1					1			69	9	9	14				
3	1			3		4				2					2			63	20	10	12				
4	1			2		2												32		10	14				
5	1			3		2				7					7			82	53	10	14				
6	2			2		3				2					2			57	22	10	14				
7	1			1						2					2			25	55						
8	3			3		1,5												47							
9	2			1,5		1				3					3			47	47						
10	2			1		2												32							
11				2		2				1					1			32	16						
12				3		2				3					3			50	30						
13				3		3												38							
Среднее (куб. м/га.)	9			15		13				11					11			48		10	14				
Итого, % от запаса по породе	19			32		27				22					22			100							

Причина назначения в рубку деревьев категорий состояния:

- 1 кс \_\_\_\_\_
- 2 кс \_\_\_\_\_
- 3 кс \_\_\_\_\_
- 4 кс \_\_\_\_\_

Итого по насаждению (все породы и редископические площади)	Количество деревьев по категориям состояния, м2																Количество деревьев по категории состояния, шт.		Модельные деревья	
	1		2		3		4		5		5 (а, б, в)			5 (г, д, е)			куб.м	В том числе подлежат рубке, %	Высота, м.	Диаметр, см.
	Н	З	Н	З	Н	З	Н	З	Н	З	Н	З	О	Н	З	О				
1	2	3	4	5	6	7	8	9	10	11	12	13	14	15	16	17	18	19	20	21
1									1					1			50	12	10	13
2			4		4				1					1			69	9	9	14
3			3		4				2					2			63	20	10	12
4	1		2														32		10	14
5			3		2				7					7			82	53	10	14
6					3				2					2			57	22	10	14
7	1		1						2					2			25	55		
8					1,5												47			
9			1,5		1				3					3			47	47		
10	2				2												32			
11			2		2				1					1			32	16		
12									3					3			50	30		
13			3														38			
Среднее (куб. м/га.)	9		15		13				11					11			48		10,0	14,0
Итого, % от запаса по насаждению	19		32		27				22					22			100			



Ведомость участков леса с выявленными несоответствиями таксационным описаниям

Субъект Российской Федерации

ЧАО

Лесничество

Чукотское

Участковое лесничество

Урочище (лесная дача)

Омолонское

Год проведения лесоустройства	Номер квартала	Номер выдела	Площадь выдела, га	Целевое назначение лесов	Категория защитных лесов	ОЗУ	Источник данных	Номер лесопатологического выдела	Площадь лесопатологического выдела, га	Таксационная характеристика										Заложено пробных площадей	
										состав	попада	возраст, лет	средняя высота, м	средний диаметр, см	тип леса	полнота	бонитет	запас, куб/га	количество, шт.	Общая площадь, га	
1996	294	33	638	защитные леса	Леса, распол. в пустынных, полупустынных х, лесостепных, лесоступенно- вых зонах, степях, горах		ТО	X	X		10Л	Л	160	9	12	ЛБАЛ Л	0,3	5Б	30	13	-
							Ф	33(1)	90		10Л	Л	180	10	14	ЛБАЛ Л	0,3	5А	48		

Условные обозначения

ТО – таксационные описания

Ф - фактическая характеристика лесного насаждения

Исполнитель работ по проведению лесопатологического обследования:

Фамилия, имя и отчество (при наличии)

Козьяков Максим Петрович

Подпись





ВРЕМЕННАЯ ПРОБНАЯ ПЛОЩАДЬ № 1

1.1. Субъект Российской Федерации Чукотский автономный округ Лесничество

Чукотское Участковое лесничество Омолонское

Урочище (дача) \_\_\_\_\_

Квартал 294 Выдел 33 Площадь 638 га,

Лесопатологический выдел 33(1) Площадь лесопатологического выдела 90 га.

1.2. Методы перече́та:

сплошной, ленты пере́чета, круговые площадки постоянного радиуса, реласкопические  
площадки (нужное подчеркнуть)

Количество лент/ площадок 13 шт.

Размеры площадок (длина x ширину/ радиус) - - м.

Размер временной пробной площади: - га.

1.3. Фактическая таксационная характеристика насаждения:

Состав 10Л; возраст 180 лет; тип леса ЛБАГЛ; полнота 0,3  
бонитет 5А запас на га 48 кубм; Возобновление 10Л 1 т.шт/га

1.4. Номер очага вредных организмов -

Тип очага вредных организмов: эпизодический, хронический (подчеркнуть)

Фаза развития очага вредных организмов: начальная, нарастания численности,  
собственно вспышка, кризис (нужное подчеркнуть)

1.5. Причина ослабления, повреждения насаждения и время:

воздействие сильных ветров прошлых лет, погодные условия

Состояние насаждения: Насаждение с нарушенной устойчивостью

Средневзвешенная категория состояния насаждения: 2,74

1.6. Назначенные мероприятия:

требуется проведение выборочной санитарной рубки

Исполнитель работ по проведению лесопатологических обследований:

Фамилия, имя, отчество

(при наличии)

Козьяков М.П.

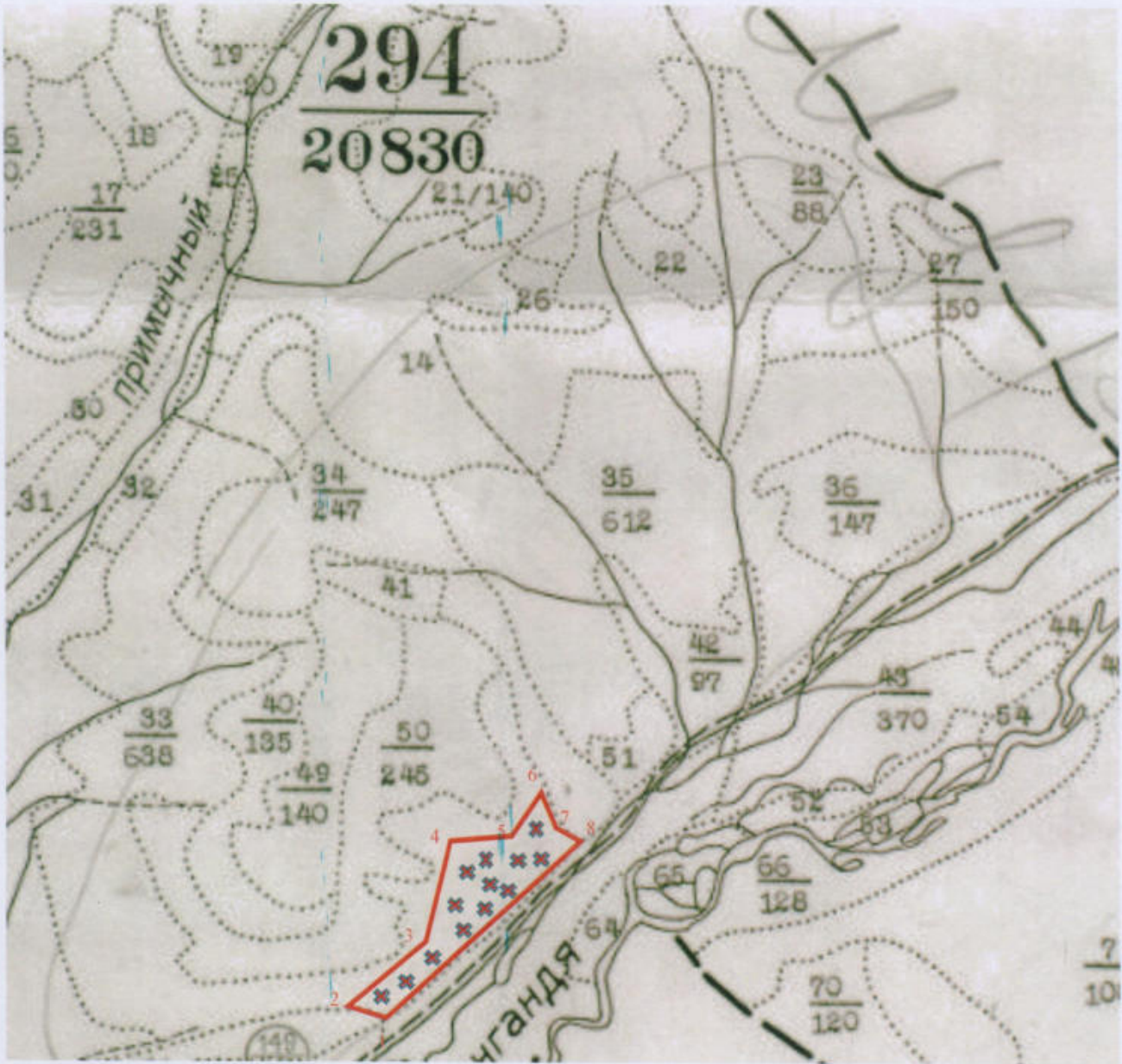
Подпись



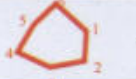



Дата составления документа " 10 " сентября 20 21 г.

Абрис участка

Масштаб 1:50000



Условные обозначения

	- обследуемый участок	 - граница квартала	 - граница выдела
	центры круговых реласкопических площадок		



№ квартала	№ выдела	№ лесопатологического выдела	Размеры ленты (круговой площадки) перечёта					Координаты начала, конца и поворотных точек ленты перечёта / центров круговых площадок перечёта	
			№ ленты (площадки)	длина, м	ширина, м	радиус, м	площадь, га	Е (долгота)	N (широта)
294	33	33(1)	1					161° 36.68543'	65° 21.32118'
			2					161° 36.89649'	65° 21.41528'
			3					161° 37.09658'	65° 21.51121'
			4					161° 37.26925'	65° 21.70033'
			5					161° 37.33778'	65° 21.94976'
			6					161° 37.50000'	65° 21.78804'
			7					161° 37.58172'	65° 21.98813'
			8					161° 37.71054'	65° 21.85108'
			9					161° 37.83114'	65° 22.04569'
			10					161° 37.88870'	65° 21.92783'
			11					161° 37.98737'	65° 22.25126'
			12					161° 38.03397'	65° 22.12517'
			13					161° 38.20390'	65° 22.06487'

### Пространственное размещение лесопатологических выделов

(включается в Акт при выделении лесопатологических выделов, для указания пространственного расположения поврежденных и погибших насаждений)

Номера точек	Координаты		Длина, м
	Е (долгота)	N (широта)	
1	161° 36.71208'	65° 21.23265'	216
2	161° 36.46046'	65° 21.28252'	631
3	161° 36.95464'	65° 21.55228'	1094
4	161° 37.27199'	65° 22.12579'	399
5	161° 37.78204'	65° 22.09859'	574
6	161° 38.00419'	65° 22.39328'	432
7	161° 38.23994'	65° 22.18246'	234
8	161° 38.41675'	65° 22.08045'	2055

Исполнитель работ по проведению лесопатологического обследования:

Фамилия, имя и

отчество (при наличии)

Козьяков М.П.

Подпись



Дата составления документа

10.09.2021









Омское государственное лесничество  
квартал 294 выдел 33  
65° 21.31661' N  
104° 36.63776' E  
15.08.2024 12:12