

Должность

УТВЕРЖДАЮ:

Начальник Департамента природных
ресурсов и экологии ЧАО

Ф.И.О

Яковлев А.В.

Дата

21.09.2022

Акт

лесопатологического обследования № 2022-4-1

лесных насаждений Чукотского

(лесничества)

Чукотского автономного округа

(субъекта Российской Федерации)

Способ лесопатологического обследования:

1. Визуальный

☒

2. Инструментальный

☐

Место проведения

Участковое лесничество	Урочище (дача)	Квартал	Выдел	Площадь выдела, га.	Лесопато- логический выдел	Площадь лесопатологи- ческого выдела, га.
Омолонское		344	23	296	-	-
			27	100	-	-

Лесопатологическое обследование проведено на общей площади 396,0 га.

Кадастровый номер участка:

(для участков, предоставленных в постоянное (бессрочное) пользование, аренду)

Документ о праве пользования:

(тип документа о праве пользования, дата, номер, вид разрешенного использования лесов)

1. Визуальное лесопатологическое обследование

Наземное

☒

Дистанционное

☐

1.1. На площади 396 га фактическая таксационная характеристика лесного насаждения соответствует (не соответствует) таксационному описанию (нужное подчеркнуть).

Причины несоответствия _____

Ведомость участков с выявленными несоответствиями приведена в приложении 1 к Акту.

1.2. Лесные насаждения с нарушенной и утраченной устойчивостью выявлены на площади - га:

Участковое лесничество	Урочище (дача)	Квартал	Выдел	Площадь (га) насаждений:		Причина ослабления, повреждения
				с нарушенной устойчивостью	с утраченной устойчивостью	
1	2	3	4	5	6	7
Омолонское		344	23	-	-	-
			27	-	-	-
Итого						

Состояние обследованных лесных насаждений приведено в приложениях 1.1-1.4 к Акту в зависимости от метода проведения ЛПО.

1.3. В обследованных лесных участках прогнозируется:

Прогноз	Площадь, га
1	2
Ослабление лесных насаждений	-
Усыхание лесных насаждений различной степени	-
Развитие очагов вредных организмов	-

4. Обнаружено загрязнение лесного участка отходами и выбросами: промышленными ☐
бытовыми ☐

Вид загрязнения	Размеры загрязнения			Объем, куб. м	Площадь загрязнения, га
	длина, м	ширина, м	высота, м		
1	2	3	4	5	6

ЗАКЛЮЧЕНИЕ

Оценка текущего санитарного и лесопатологического состояния лесных насаждений, назначенные профилактические мероприятия по защите лесов, заключение о необходимости проведения инструментального ЛПО.

Участковое лесничество	Урочище (дача)	Квартал	Выдел	Площадь выдела, га	Лесопатологический выдел	Площадь лесопатологического выдела, га	Вид мероприятия	Рекомендуемый срок проведения мероприятия
1	2	3	4	5	6	7	8	9
Омолонское		344	23	296	-	-	-	-
			27	100	-	-	-	-

В квартале 344 выдел 23 насаждение устойчивое. Насаждение здоровое (СКС-1.4).

Дальнейшее наблюдение за санитарным и лесопатологическим состоянием не требуется.

В квартале 344 выдел 27 насаждение устойчивое. Насаждение здоровое (СКС-1.4).

Дальнейшее наблюдение за санитарным и лесопатологическим состоянием не требуется.

Дата проведения обследования " 10 " 08 20 22 г.

Исполнитель работ по проведению лесопатологических обследований:

Фамилия, имя, отчество (при наличии) Козьяков Максим Петрович

Организация ФБУ "Рослесозащита" - "ЦЗЛ Хабаровского края"

Должность Начальник отдела ЗЛ и ГЛПМ

Подпись  Телефон 8(4212)48-62-36

Результаты проведения лесопатологических обследований лесных насаждений
за август 20 22

Субъект Российской Федерации Чукотского автономного округа Лесничество (лесопарк) Чукотское
Участковое лесничество Омогонское Урочище (лесная дача)

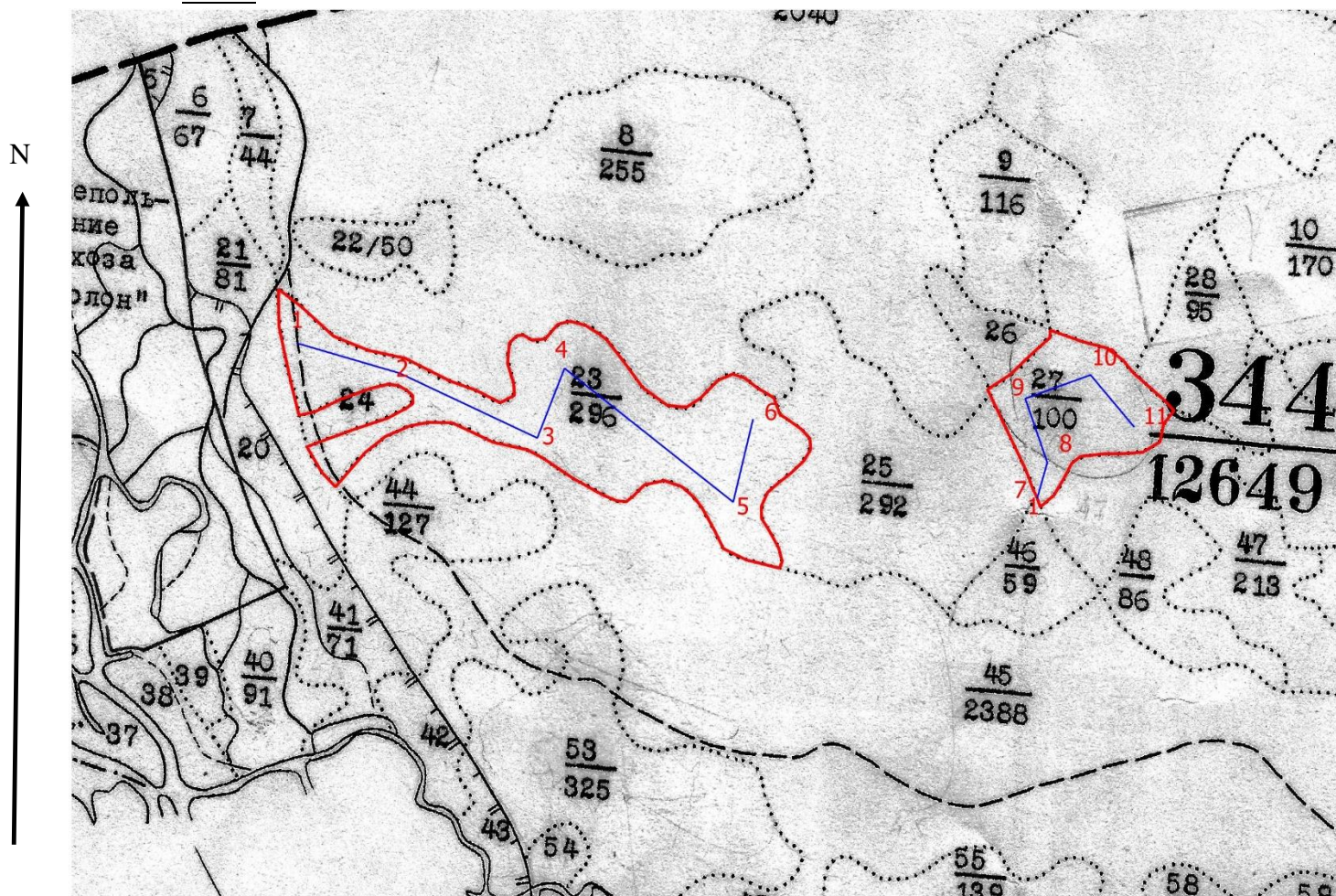
Номер квартала		Номер выдела		Площадь выдела, га		Целевое назначение лесов		Категория защитных лесов		ОЗУ		Номер лесопатологического выдела		площадь лесопатологического выдела, га		Таксационная характеристика лесного насаждения								Число деревьев на временной пробной площади, шт.		Распределение деревьев по категориям состояния, % от запаса																Причина ослабления, повреждения		Подлежит рубке, % от запаса		Назначенные мероприятия	
состав		порода		возраст		средняя высота, м		средний диаметр, см		тип леса		полнота		бонитет		запас, куб. м/га		без признаков ослабления		ослабленные		сильно ослабленные				усыхающие		свежий сухостой		свежий ветровал		свежий бурелом		старый сухостой		старый ветровал		старый бурелом		вид						площадь, га	
1	2	3	4	5	6	7	8	9	10	11	12	13	14	15	16	17	18	19	20	21	22	23	24	25	26	27	28	29	30	31	32	33		34	35	36											
344	23	296	защитные леса	Леса, расположенные в пустынной, полупустынной, лесостепной, лесотундровой зонах, степях, горах		-	-	10Л	Л	70	6	6	ЛБАГЛ	0,3	5А	20		70		20		10												Погодные условия	-	-	-										
344	27	100	защитные леса	Леса, расположенные в пустынной, полупустынной, лесостепной, лесотундровой зонах, степях, горах				10Л	Л	170	12	18	ЛЕРЛШ	0,3	5А	50		70		20		10												Погодные условия	-	-	-										

Условные обозначения: Н- деревья не подлежат рубке; Р - деревья подлежат рубке.





Исполнитель работ по проведению лесопатологического обследования:
Фамилия, имя и отчество (при наличии) Козьяков М.П. Подпись
Дата составления документа " 04 " 09 20 22 г.

Абрис участка

Масштаб 1:50000



Условные обозначения

	- обследуемый участок		- граница квартала		- граница выдела
	Маршрутный ход				

Номера точек	Координаты		Азимут, °	Длина, м
	Е (долгота)	Н (широта)		
1	160° 35.15114' E	65° 11.30532' N	102,3	827,3
2	160° 36.18644' E	65° 11.21045' N	111,2	1193
3	160° 37.61102' E	65° 10.97784' N	17,4	586,32
4	160° 37.83528' E	65° 11.27897' N	124,5	1687
5	160° 39.61596' E	65° 10.76523' N	9,5	661,52
6	160° 39.75583' E	65° 11.11633' N	-	-
7	160° 42.65625' E	65° 10.87049' N	12,0	287,12
8	160° 42.73248' E	65° 11.02165' N	337,1	531,01
9	160° 42.46822' E	65° 11.28495' N	66,2	544,07
10	160° 43.10590' E	65° 11.40306' N	136,2	528,04
11	160° 43.57420' E	65° 11.19804' N	-	-

Исполнитель работ по проведению лесопатологического обследования:

Фамилия, имя и

отчество (при наличии)

Козьяков М.П.

Подпись



Дата составления

документа

04.09.2022 г.