



УТВЕРЖДАЮ:

«    »      20     г.

СОГЛАСОВАНО:

И.о. начальника Департамента  
Ильгин / И.П. Ильгин

«02» 09 2021 г.

Субъект Российской Федерации Чукотский автономный округ  
Лесной район Дальневосточный район притундровых лесов и редкостойной тайги  
Лесничество (лесопарк) Чукотское \ Участковое лесничество Билибинское

**ПРОЕКТ**  
**компенсационного лесовосстановления**  
**методом создания лесных культур**  
**Общество с Ограниченной Ответственностью**  
**«ГДК Баймская»**  
№ квартала 113 № выдела: 14

1. Площадь участка, га: 1,1 га
2. Проектируемый способ лесовосстановления - искусственный

Обоснование проектируемого способа лесовосстановления: искусственный, путем создания лесных культур: посадка саженцами закрытой корневой системой ЗКС лиственницы (сибирской), ввиду невозможного лесовосстановления естественным путем хозяйственно-ценными породами.

Главная лесная древесная порода лиственница (сибирская) породный состав восстанавливаемых лесов 10Лц

Вид лесных культур: чистые.

3. Категория участка лесовосстановления: пустырь (год, месяц)
4. Исходный породный состав участка лесовосстановления: 10Лц
5. Количество пней, тыс. шт./га: отсутствуют
6. Средняя высота пней, см –
7. Средний диаметр пней, см –
8. Захламленность слабая (отсутствует, слабая, средняя, сильная)
9. Завалуненность слабая (слабая, средняя, сильная, иные препятствия)
10. Категория доступности для техники: Б (а, б, в, г)
11. Рельеф равнинный
12. Почва влажная

почвы участка (степень) – слабая

13. Группа типов леса, тип лесорастительных условий: ЛБАГЛ

14. Характеристика сохраненного подроста главных пород:

14.1. Количество подроста по категориям крупности крупный (мелкий, средний, крупный)

14.2. Количество подроста в пересчете на крупный, тыс./га 0,440 в т.ч. по породам Лц

14.3. Жизнеспособность подроста: жизнеспособный (жизнеспособный, нежизнеспособный)

14.4. Категория густоты: редкий (редкий, средний, густой)

14.5. Средняя высота подроста, м 1,0

14.6. Средний возраст подроста, лет 6-7

14.7. Встречаемость подроста, % 5-10%

14.8. Распределение по площади: неравномерное (равномерное, неравномерно-групповое)

15. Характеристика возобновления сопутствующих древесных пород, кустарника: - шт/га.

16. Характеристика возобновления нежелательных пород: порода - количество, шт./га - средняя высота, м -

17. Сроки выполнения работ по лесовосстановлению: август – сентябрь 2021 год  
(начало, окончание)

(месяц, год)

18. Технология лесовосстановления:

18.1. Расчистка и подготовка участка: подготовка минерализованных полос

18.2. Подготовка почвы: Борозда

(полоса, борозда, площадка, иное)

18.2.1. Способы и время обработки почвы механизованная, бороздами в августе 2021 года с применением бульдозерно - тракторной техники.

18.2.2. Расстояние между центрами борозд посадочных (посевных мест), м: 5,0

18.2.3. Общая протяженность рядов посадочных (посевных мест): 2200 метров

18.2.4. Срок подготовки почвы: август 2021 г

18.3. Метод создания: посадка саженцев Лиственницы (сибирской) ЗКС август - сентябрь 2021 г.

посадка/посев (месяц, год)

19. Характеристика посадочного (посевого) материала саженцы лиственницы (сибирской) ЗКС 1-2х летние стандартные высота от 8 см, диаметр шейки от 2,0 мм  
вид, сеянцы, саженцы, возраст (лет), размеры стволика (высота, диаметр корневой шейки)  
семена категории нормальные, класс качества -1,2,3

семена: селекционная категория семян, происхождение, класс качества семян

20. Посевная подготовка семян: Обработка фунгицидами (снегование, стратификация, обработка фунгицидами, иная)

21. Схема размещения посадочных, посевных мест:

Расстояния между бороздами м: 5,0 м, в бороздах между саженцами 0,9-1,0 м

22. Густота посадки, посева, тыс. шт./га: 2,2

23. Видовой состав культивируемых пород, ед.: 10 Лц

в т.ч. главная (ые) Лц

сопутствующая (ие)

24. Схема смешения пород: Лц-Лц-Лц.

25. Противопожарные мероприятия: устройство минполосы по периметру участка 490,9 м протяженность участка, ширина 3,5 м метра к примыкающим насаждениям.

(перечень мероприятий, объем работы)

26. Метод и способ создания лесных культур: Ручная посадка саженцами под меч «Колесова» в борозды.

К Проекту прилагается:

1. Чертеж участка

2. Плевая карточка, перечетная ведомость жизнеспособного подроста при обследовании участка лесовосстановления.

Дата: 06.08.2021

Составил: Начальник отдела «Хабаровская ЛСС»

должность



В.А. Ондрин

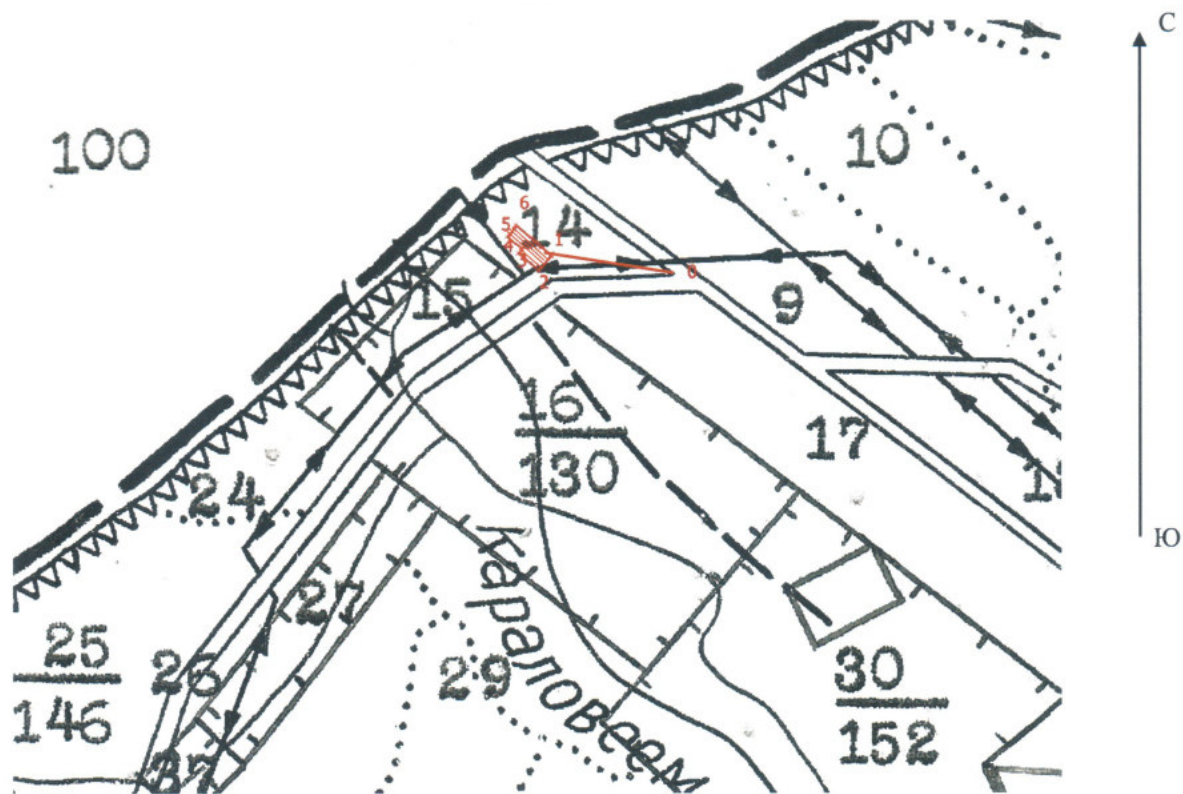
подпись

## СХЕМА

отвода под посадку лесных культур

Чукотское лесничество, Билибинское участковое; кв. 113; выд. 14; 2021 год

1:25000



Номера точек	Азимут	Длина, м	Долгота	Широта
0-1	280	456,6	166° 23' 58.2400" E	68° 04' 50.7465" N
1-2	222,2	72,7	166° 23' 19.3908" E	68° 04' 53.2939" N
2-3	311,7	99	166° 23' 15.1769" E	68° 04' 51.5561" N
3-4	42,9	21,1	166° 23' 8.7855" E	68° 04' 53.6809" N
4-5	310,1	70,1	166° 23' 10.0282" E	68° 04' 54.1803" N
5-6	38,3	54,9	166° 23' 5.3592" E	68° 04' 55.6489" N
6-1	132,1	173,1	166° 23' 8.3015" E	68° 04' 57.0395" N

### Условные обозначения

	- граница выдела		- граница квартала		- дорога
	- участок		- привязка		

Дата: 05.08.2021

Составил: инженер 2 кат. отдела ДН и ГИС  
должность

подпись

Борисовский Д.А.  
Ф.И.О

Субъект Федерации Чукотский автономный округ Лесной район Дальневосточный район  
притундровых лесов и редкостойной тайги  
Лесничество (или лесопарк) Чукотское Участковое лесничество Билибинское

**Карточка обследования участка № 1 / 2021 год при выборе способа и технологии  
лесовосстановления**

1. № квартала **113** № выдела **14**
  2. Площадь участка, с точностью до 0,1 га: 1.1
  3. План участка. Масштаб 1:25000 (Прилагается к Карточке)
  4. Категория площади лесовосстановления: пустырь, (год, месяц)
  5. Исходный породный состав участка лесовосстановления: 10Л
  6. Условия для работы техники:
  7. Количество пней, тыс.шт./га: всего -
  8. Высота пней, см -
  9. Диаметр пней, см -
  10. Захламленность: слабая (отсутствует, слабая, средняя, сильная)
  11. Завалуненность, слабая (слабая, средняя, сильная, иные препятствия)
  12. Категория доступности для работы техники Б (а, б, в, г) а - доступно без расчистки и корчевки пней, б- узкополосная расчистка без корчевки пней, понижение пней; в - узкополосная расчистка с корчевкой пней диаметром до 24 см, г- широкополосная расчистка с корчевкой всех пней на полосах.
  13. Лесорастительные условия
  - 13.1. Рельеф равнинный
  - 13.2. Группа типов леса или тип условий местопроизрастания: ЛБАГЛ
  - 13.3. Почва бурые лесные, легкий суглинок, свежие, влажные (тип, механический состав, степень увлажнения)
  - 13.4. Степень задернения почв слабая (слабая, средняя, сильная)
  - 13.5. Поврежденность почвы участка (степень): слабая (слабая, средняя, сильная)
  - 13.6. Степень минерализации почвы, % от площади участка -
  14. Характеристика сохраненного подроста главных пород: Лц
  - 14.1. Количество подроста по категориям крупности средний (мелкий, средний, крупный)
  - 14.2. Количество подроста в пересчете на крупный, тыс./га 0,440 в т.ч. по породам Лц
  - 14.3.
  - 14.3. Жизнеспособность подроста: жизнеспособный (жизнеспособный, нежизнеспособный)
  - 14.4. Категория густоты: редкий (редкий, средний, густой)
  - 14.5. Средняя высота подроста, м 1,0
  - 14.6. Средний возраст подроста, лет 6-7
  - 14.7. Встречаемость подроста, % 5-10%
  - 14.8. Распределение по площади: неравномерное (равномерное, неравномерно, групповое)
  15. Соответствие лесорастительным и иным условиям: соответствует - замена не требуется, не соответствует - замена требуется
- Характеристика возобновления сопутствующих древесных пород, кустарника:
- Порода - количество, тыс.шт./га - средняя высота, м -
- Характеристика возобновления нежелательных пород: порода - количество, шт./га - средняя высота, м - Источники обсеменения отсутствуют порода, источник: одиночные (шт./га), куртины,
- Пни пород деревьев, возобновляющихся вегетативно, шт./га: -
- Характеристика санитарного состояния на момент проведения обследования участка – не выявлено



**Перечётная ведомость**  
**жизнеспособного подроста при обследовании участка**  
Лесничество (лесопарк) Чукотское Участковое лесничество Билибинское  
Квартал № 113 Выдел № 14

№ пробной площади/ учетной площадки	Высота по категориям, м	Количество по породам, шт												
		главных (целевых)				сопутствующих				нежелательных				
		Лц			всего				всего				всего	
1	2	3	4	5	6	7	8	9	10	11	12	13	14	
1	до 0,5				0					0				
	0,6 - 1,5				0					0				
	более 1,5				0					0				
итого		0	0	0	0	0	0	0	0	0	0	0	0	0
2	до 0,5				0					0				
	0,6 - 1,5				0					0				
	более 1,5				0					0				
итого		0	0	0	0	0	0	0	0	0	0	0	0	0
3	до 0,5				0					0				
	0,6 - 1,5				0					0				
	более 1,5				0					0				
итого		0	0	0	0	0	0	0	0	0	0	0	0	0
4	до 0,5	1			1					0				
	0,6 - 1,5				0					0				
	более 1,5				0	0				0				
итого		1	0	0	1	0	0	0	0	0	0	0	0	0
5	до 0,5				0					0				
	0,6 - 1,5				0					0				
	более 1,5				0					0				
итого		0	0	0	0	0	0	0	0	0	0	0	0	0
6	до 0,5				0					0				
	0,6 - 1,5	1			1					0				
	более 1,5				0					0				
итого		1	0	0	1	0	0	0	0	0	0	0	0	0
7	до 0,5				0					0				
	0,6 - 1,5				0					0				
	более 1,5	1			1					0				
итого		1	0	0	1	0	0	0	0	0	0	0	0	0
8	до 0,5				0					0				
	0,6 - 1,5	0			0					0				
	более 1,5				0					0				
итого		0	0	0	0	0	0	0	0	0	0	0	0	0
9	до 0,5				0					0				
	0,6 - 1,5				0					0				
	более 1,5				0					0				
итого		0	0	0	0	0	0	0	0	0	0	0	0	0
10	до 0,5				0					0				
	0,6 - 1,5	2			2					0				

	более 1,5				0				0				
	итого	<b>2</b>	<b>0</b>	<b>0</b>	<b>2</b>	<b>0</b>	<b>0</b>	<b>0</b>	<b>0</b>	<b>0</b>	<b>0</b>	<b>0</b>	<b>0</b>
11	до 0,5	1			1				0				
	0,6 - 1,5				0				0				
	более 1,5				0				0				
	итого	<b>1</b>	<b>0</b>	<b>0</b>	<b>1</b>	<b>0</b>	<b>0</b>	<b>0</b>	<b>0</b>	<b>0</b>	<b>0</b>	<b>0</b>	<b>0</b>
12	до 0,5				0				0				
	0,6 - 1,5				0				0				
	более 1,5				0				0				
	итого	<b>0</b>	<b>0</b>	<b>0</b>	<b>0</b>	<b>0</b>	<b>0</b>	<b>0</b>	<b>0</b>	<b>0</b>	<b>0</b>	<b>0</b>	<b>0</b>
13	до 0,5				0				0				
	0,6 - 1,5				0				0				
	более 1,5				0				0				
	итого	<b>0</b>	<b>0</b>	<b>0</b>	<b>0</b>	<b>0</b>	<b>0</b>	<b>0</b>	<b>0</b>	<b>0</b>	<b>0</b>	<b>0</b>	<b>0</b>
14	до 0,5				0				0				
	0,6 - 1,5				0				0				
	более 1,5				0				0				
	итого	<b>0</b>	<b>0</b>	<b>0</b>	<b>0</b>	<b>0</b>	<b>0</b>	<b>0</b>	<b>0</b>	<b>0</b>	<b>0</b>	<b>0</b>	<b>0</b>
15	до 0,5	1			1				0				
	0,6 - 1,5				0				0				
	более 1,5				0				0				
	итого	<b>1</b>	<b>0</b>	<b>0</b>	<b>1</b>	<b>0</b>	<b>0</b>	<b>0</b>	<b>0</b>	<b>0</b>	<b>0</b>	<b>0</b>	<b>0</b>
16	до 0,5				0				0				
	0,6 - 1,5	1			1				0				
	более 1,5				0				0				
	итого	<b>1</b>	<b>0</b>	<b>0</b>	<b>1</b>	<b>0</b>	<b>0</b>	<b>0</b>	<b>0</b>	<b>0</b>	<b>0</b>	<b>0</b>	<b>0</b>
17	до 0,5				0				0				
	0,6 - 1,5				0				0				
	более 1,5				0				0				
	итого	<b>0</b>	<b>0</b>	<b>0</b>	<b>0</b>	<b>0</b>	<b>0</b>	<b>0</b>	<b>0</b>	<b>0</b>	<b>0</b>	<b>0</b>	<b>0</b>
18	до 0,5				0				0				
	0,6 - 1,5				0				0				
	более 1,5				0				0				
	итого	<b>0</b>	<b>0</b>	<b>0</b>	<b>0</b>	<b>0</b>	<b>0</b>	<b>0</b>	<b>0</b>	<b>0</b>	<b>0</b>	<b>0</b>	<b>0</b>
19	до 0,5				0				0				
	0,6 - 1,5				0				0				
	более 1,5				0				0				
	итого	<b>0</b>	<b>0</b>	<b>0</b>	<b>0</b>	<b>0</b>	<b>0</b>	<b>0</b>	<b>0</b>	<b>0</b>	<b>0</b>	<b>0</b>	<b>0</b>
20	до 0,5				0				0				
	0,6 - 1,5	1			1				0				
	более 1,5	1			1				0				
	итого	<b>1</b>	<b>0</b>	<b>0</b>	<b>1</b>	<b>0</b>	<b>0</b>	<b>0</b>	<b>0</b>	<b>0</b>	<b>0</b>	<b>0</b>	<b>0</b>
21	до 0,5				0				0				
	0,6 - 1,5				0				0				
	более 1,5				0				0				
	итого	<b>0</b>	<b>0</b>	<b>0</b>	<b>0</b>	<b>0</b>	<b>0</b>	<b>0</b>	<b>0</b>	<b>0</b>	<b>0</b>	<b>0</b>	<b>0</b>
22	до 0,5	2			2				0				

	0,6 - 1,5				0				0				
	более 1,5				0				0				
	<b>итого</b>	<b>2</b>	<b>0</b>	<b>0</b>	<b>2</b>	<b>0</b>	<b>0</b>	<b>0</b>	<b>0</b>	<b>0</b>	<b>0</b>	<b>0</b>	<b>0</b>
23	до 0,5				0				0				
	0,6 - 1,5	1			1				0				
	более 1,5				0				0				
	<b>итого</b>	<b>1</b>	<b>0</b>	<b>0</b>	<b>1</b>	<b>0</b>	<b>0</b>	<b>0</b>	<b>0</b>	<b>0</b>	<b>0</b>	<b>0</b>	<b>0</b>
24	до 0,5				0				0				
	0,6 - 1,5	1			1				0				
	более 1,5				0				0				
	<b>итого</b>	<b>1</b>	<b>0</b>	<b>0</b>	<b>1</b>	<b>0</b>	<b>0</b>	<b>0</b>	<b>0</b>	<b>0</b>	<b>0</b>	<b>0</b>	<b>0</b>
25	до 0,5	1			1				0				
	0,6 - 1,5				0				0				
	более 1,5				0				0				
	<b>итого</b>	<b>1</b>	<b>0</b>	<b>0</b>	<b>1</b>	<b>0</b>	<b>0</b>	<b>0</b>	<b>0</b>	<b>0</b>	<b>0</b>	<b>0</b>	<b>0</b>
26	до 0,5				0				0				
	0,6 - 1,5				0				0				
	более 1,5				0				0				
	<b>итого</b>	<b>0</b>	<b>0</b>	<b>0</b>	<b>0</b>	<b>0</b>	<b>0</b>	<b>0</b>	<b>0</b>	<b>0</b>	<b>0</b>	<b>0</b>	<b>0</b>
27	до 0,5				0				0				
	0,6 - 1,5				0				0				
	более 1,5				0				0				
	<b>итого</b>	<b>0</b>	<b>0</b>	<b>0</b>	<b>0</b>	<b>0</b>	<b>0</b>	<b>0</b>	<b>0</b>	<b>0</b>	<b>0</b>	<b>0</b>	<b>0</b>
28	до 0,5				0				0				
	0,6 - 1,5				0				0				
	более 1,5	1			1				0				
	<b>итого</b>	<b>1</b>	<b>0</b>	<b>0</b>	<b>1</b>	<b>0</b>	<b>0</b>	<b>0</b>	<b>0</b>	<b>0</b>	<b>0</b>	<b>0</b>	<b>0</b>
29	до 0,5				0				0				
	0,6 - 1,5	1			1				0				
	более 1,5				0				0				
	<b>итого</b>	<b>1</b>	<b>0</b>	<b>0</b>	<b>1</b>	<b>0</b>	<b>0</b>	<b>0</b>	<b>0</b>	<b>0</b>	<b>0</b>	<b>0</b>	<b>0</b>
30	до 0,5	1			1				0				
	0,6 - 1,5				0				0				
	более 1,5				0				0				
	<b>итого</b>	<b>1</b>	<b>0</b>	<b>0</b>	<b>1</b>	<b>0</b>	<b>0</b>	<b>0</b>	<b>0</b>	<b>0</b>	<b>0</b>	<b>0</b>	<b>0</b>
<b>ВСЕГО</b>	до 0,5	<b>6</b>	<b>0</b>	<b>0</b>	<b>6</b>	<b>0</b>	<b>0</b>	<b>0</b>	<b>0</b>	<b>0</b>	<b>0</b>	<b>0</b>	<b>0</b>
	0,6 - 1,5	<b>9</b>	<b>0</b>	<b>0</b>	<b>9</b>	<b>0</b>	<b>0</b>	<b>0</b>	<b>0</b>	<b>0</b>	<b>0</b>	<b>0</b>	<b>0</b>
	более 1,5	<b>3</b>	<b>0</b>	<b>0</b>	<b>3</b>	<b>0</b>	<b>0</b>	<b>0</b>	<b>0</b>	<b>0</b>	<b>0</b>	<b>0</b>	<b>0</b>
<b>С учетом коэффициента</b>		<b>13,2</b>	<b>0</b>	<b>0</b>	<b>13,2</b>	<b>0</b>	<b>0</b>	<b>0</b>	<b>0</b>	<b>0</b>	<b>0</b>	<b>0</b>	<b>0</b>
<b>В пересчёте на крупный, тыс. шт/га</b>		<b>0,440</b>	<b>0</b>	<b>0</b>	<b>0,440</b>	<b>0</b>	<b>0</b>	<b>0</b>	<b>0</b>	<b>0</b>	<b>0</b>	<b>0</b>	<b>0</b>

Дата: 05.08.2021

Исполнитель: инженер 2 кат. отдела ДН и ГИС  
должность

  
подпись

Борисовский Д.А.  
Ф.И.О