

СОГЛАСОВАНО

Начальник Департамента
природных ресурсов и экологии
Чукотского автономного округа



А.В. Яковлев
«11» мая 2022 г.

Проект лесовосстановления
на лесном участке № 1 / 2022 год

Лесовосстановление: искусственное

Субъект Российской Федерации: Чукотский автономный округ

Лесной район: Дальневосточный район притундровых лесов и редкостойной тайги

Характеристика местоположения лесного участка:

Чукотское лесничество, Билибинское участковое лесничество, квартал № 113, выдел № 14

Площадь лесного участка: 0,5 га

Характеристика лесорастительных условий лесного участка:

Рельеф участка (уклон): ровный, уклон 0°

Гидрологические условия (увлажнение): периодический застой поверхностных вод

Почва: тундровая-глеевая

Характеристика площадей лесного участка: пустырь

(вырубки, гари, прогалины, иные не занятые лесными насаждениями или предназначенные для лесовосстановления земли)

Характеристика вырубки:

Количество пней, тыс. штук/га: отсутствуют

Характер и размещение оставленных деревьев и кустарников (куртины, полосы, групповое, равномерное): отсутствуют

Степень задернения почвы (слабая, средняя, сильная): средняя

Степень минерализации почвы (% от площади лесного участка): отсутствует

Состояние очистки от порубочных остатков и валежника (захламленность, м³): отсутствует
(отсутствует (до 5 м³/га), слабая (5 – 20 м³/га), средняя (20 – 50 м³/га) сильная (более 50 м³/га))

Категория доступности для техники: доступная

(доступная, требуется узкополосная расчистка без корчевки пней, требуется узкополосная расчистка, требуется широкополосная расчистка с корчевкой пней)

Характеристика имеющихся подроста и молодняка лесных древесных пород:

состав пород: отсутствуют

средний возраст, лет: отсутствует

средняя высота, м: отсутствует

количество деревьев и кустарников, тыс. штук/га: отсутствуют

размещение их по площади лесного участка (равномерное, неравномерное, групповое): отсутствует

состояние лесных насаждений и их оценка: отсутствует

Проектируемый способ лесовосстановления: искусственное лесовосстановление

(естественное лесовосстановление, искусственное лесовосстановление, комбинированное лесовосстановление (посев, посадка))

Обоснование проектируемого способа лесовосстановления основных лесных древесных пород восстанавливаемых лесов с учетом особенностей производства работ в различных категориях защитных лесов и особо защитных участках лесов: отсутствие необходимого количества жизнеспособного подроста и молодняка для осуществления естественного и комбинированного лесовосстановления

Сроки и технологии (методы) выполнения работ по лесовосстановлению: июнь – сентябрь 2022 г.
Подготовка лесного участка к созданию лесных культур путем маркировки (обозначения вешками) будущих рядов лесных культур, расчистка площади и корчевка пней не требуется.

При посадке сеянцев расстояние между рядами составит 4 - 6 м, в ряду (шаг посадки) 0,8 – 1,0 м
 Сроки и технологии (методы) выполнения работ по агротехническим уходам: по мере зарастания поверхности почвы сорной травянистой и древесно-кустарниковой растительностью

Сроки и технологии (методы) выполнения работ по лесоводственным уходам: по мере зарастания поверхности почвы сорной травянистой и древесно-кустарниковой растительностью

Требования к используемому для лесовосстановления посадочному (посевному) материалу:
 Порода: лиственница (сибирская)

Вид посадочного материала (сеянцы, саженцы с открытой (закрытой) корневой системой, селекционная категория происхождения семян, лесосеменной район): сеянцы с открытой корневой системой, нормальные, 8 лесосеменной район

возраст, лет: _____ от 2

высота, см: _____ от 15

диаметр корневой шейки, мм: от 2,5

Требования к молоднякам, площади которых подлежат отнесению к землям, на которых расположены леса, для признания работ по лесовосстановлению завершенными:

порода: лиственница (сибирская)

возраст, лет: не предусмотрен

количество деревьев основных лесных древесных пород, тыс. штук/га: 1,5

средняя высота, м: 1,1

Объем работ по лесовосстановлению (площадь лесовосстановления, га) 0,5

Проектируемый объем работ по лесовосстановлению:

площадь лесовосстановления, га 0,5

количество жизнеспособных растений основных лесных древесных пород, тыс. штук/га 3,0

количество жизнеспособных растений основных лесных древесных пород на всей площади, тыс. штук /га 1,5

Меры обеспечения пожарной безопасности в лесах: устройство противопожарной минерализованной полосы не менее 3 м по периметру лесного участка, в последующем ее прочистка и обновление по мере необходимости

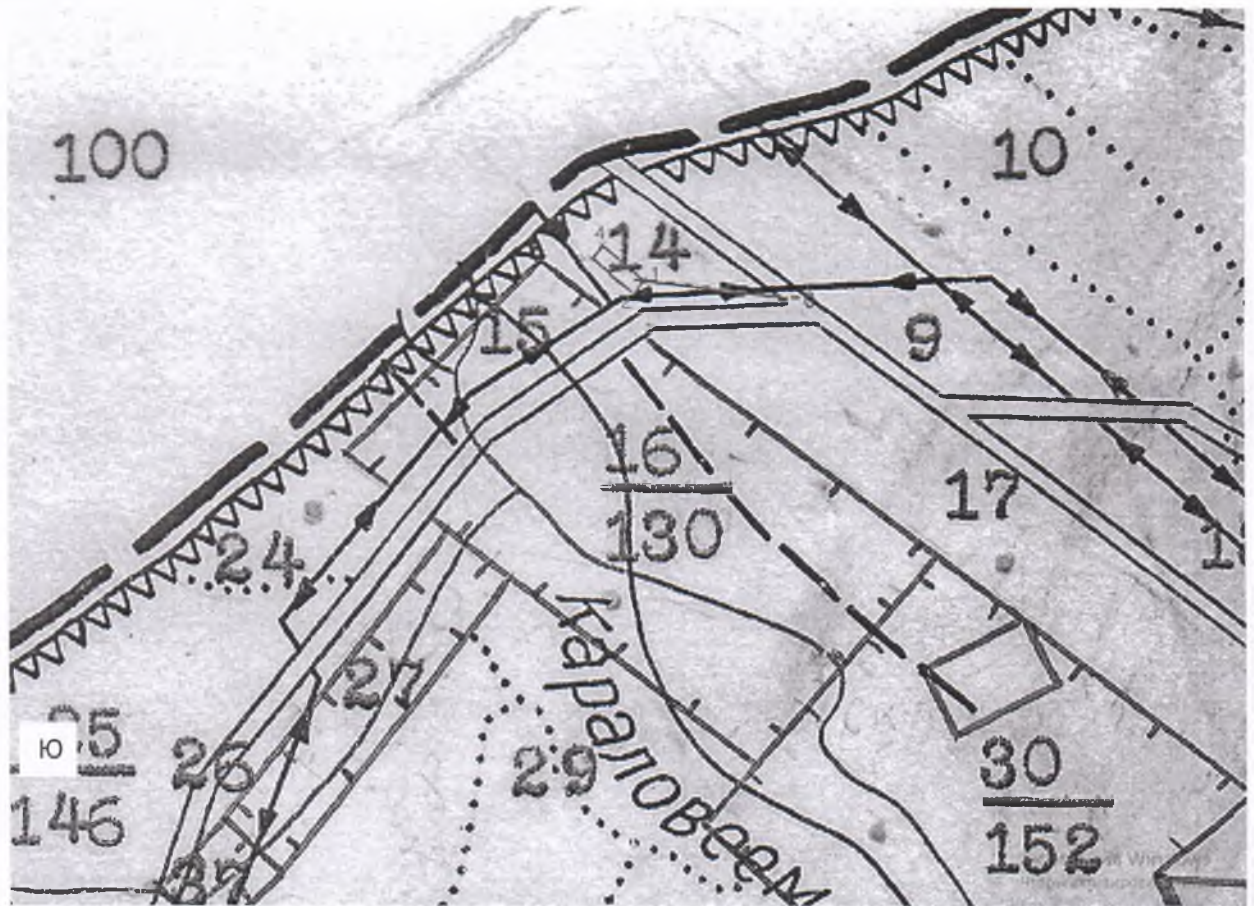
Исполнитель
 Начальник отдела
 «Хабаровская лесосеменная станция» филиала
 ФБУ «Рослесозащита» - «ЦЗЛ Хабаровского края

К.А. Кашичкин

« 08 » июль 2022 г.

План участка

Масштаб: 1:25000



Экспликация

Номера точек	Азимут	Длина, м	Долгота	Широта
0 - 1	280	456,6	166°23'58.2400" E	68°04'50.7465" N
1 - 2	227,9	40,85	166°23'19.3908" E	68°04'53.2939" N
2 - 3	311,8	120,77	166°23'16.7747" E	68°04'52.4091" N
3 - 4	43,8	41,35	166°23'08.9958" E	68°04'55.0065" N
4 - 1	132,1	123,63	166°23'11.4685" E	68°04'55.9698" N

Условные обозначения

	— граница выдела		— граница квартала		— дорога
	— участок		— привязка		

Составитель
Заместитель начальника отдела
дистанционных наблюдений и
геоинформационных систем филиала
ФБУ «Рослесозащита» - «ЦЗЛ Хабаровского края

Д.А. Борисовский

«08» марта 2022 г.