

**Извещение
о проведении заседания комиссии
по определению границ рыбоводных участков**

В целях реализации Федерального закона от 02.07.2013 № 148-ФЗ «Об аквакультуре (рыбоводстве) и внесении изменений в отдельные законодательные акты Российской Федерации», в соответствии с пунктом 7 постановления Правительства Российской Федерации от 11.11.2014 № 1183 «Об утверждении Правил определения береговых линий (границ водных объектов) и (или) границ частей водных объектов, участков континентального шельфа Российской Федерации и участков исключительной экономической зоны Российской Федерации, признаваемых рыбоводными участками» и требованиями пункта 15 Порядка деятельности комиссии по определению границ рыбоводных участков, утвержденного приказом Министерства сельского хозяйства Российской Федерации от 11.03.2015 № 94 «Об утверждении Порядка деятельности комиссии по определению границ рыбоводных участков» Департамент сельского хозяйства и продовольствия Чукотского автономного округа информирует, что 23 января 2024 г. по адресу г. Анадырь, ул. Отке, 4, зал заседаний состоится заседание Комиссии по определению границ рыбоводных участков на территории Чукотского автономного округа.

На заседании комиссии будут рассмотрены следующие вопросы:

1. Рассмотрение предложения по определению границ рыбоводного участка в акватории водоемов реки Ламутская, озера Красное, протоки Краснено и реки Анадырь на территории Анадырского муниципального района Чукотского автономного округа.

ПРЕДЛОЖЕНИЕ
по формированию рыбоводного участка
Западно-Беринговоморская зона рыболовства
муниципальное образование: Анадырский муниципальный район
водный объект: река Ламутская, озеро Красное, протока Красноено, река Анадырь

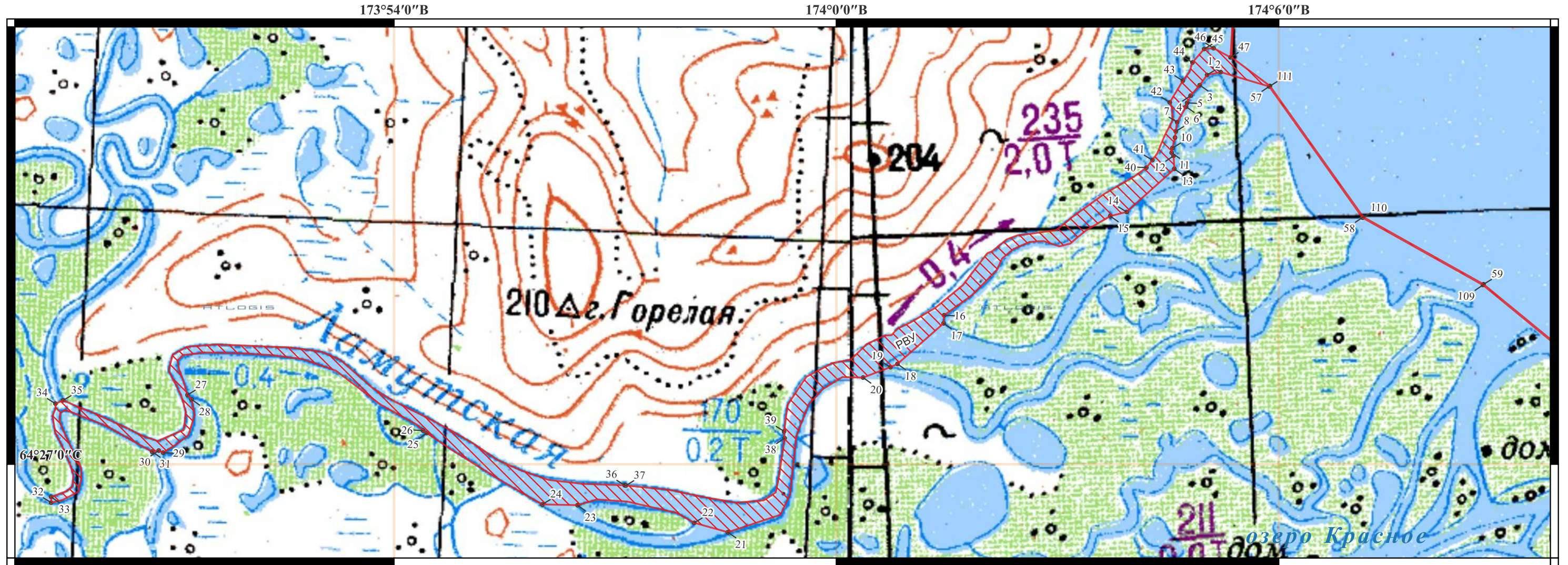


Площадь РЛУ – 570 га.

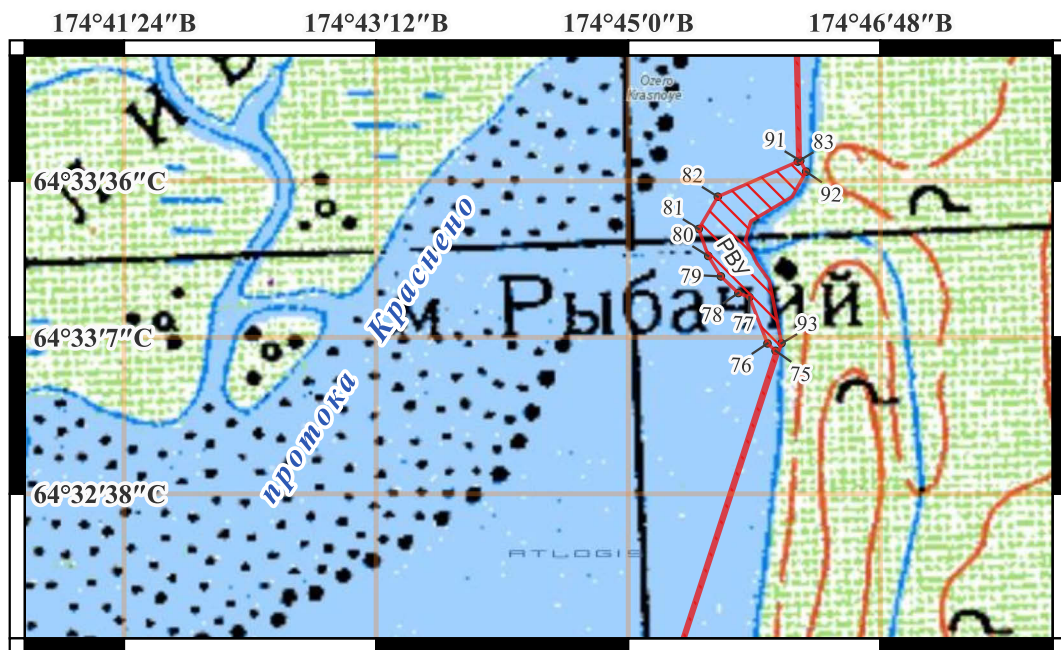
Вид водопользования: совместное

**Выкопировка с карты
на рыбоводного участок № _____
Западно-Беринговоморская зона рыболовства
муниципальное образование: Анадырский муниципальный район
водный объект: река Ламутская, озеро Красное, протока Краснено, река Анадырь**

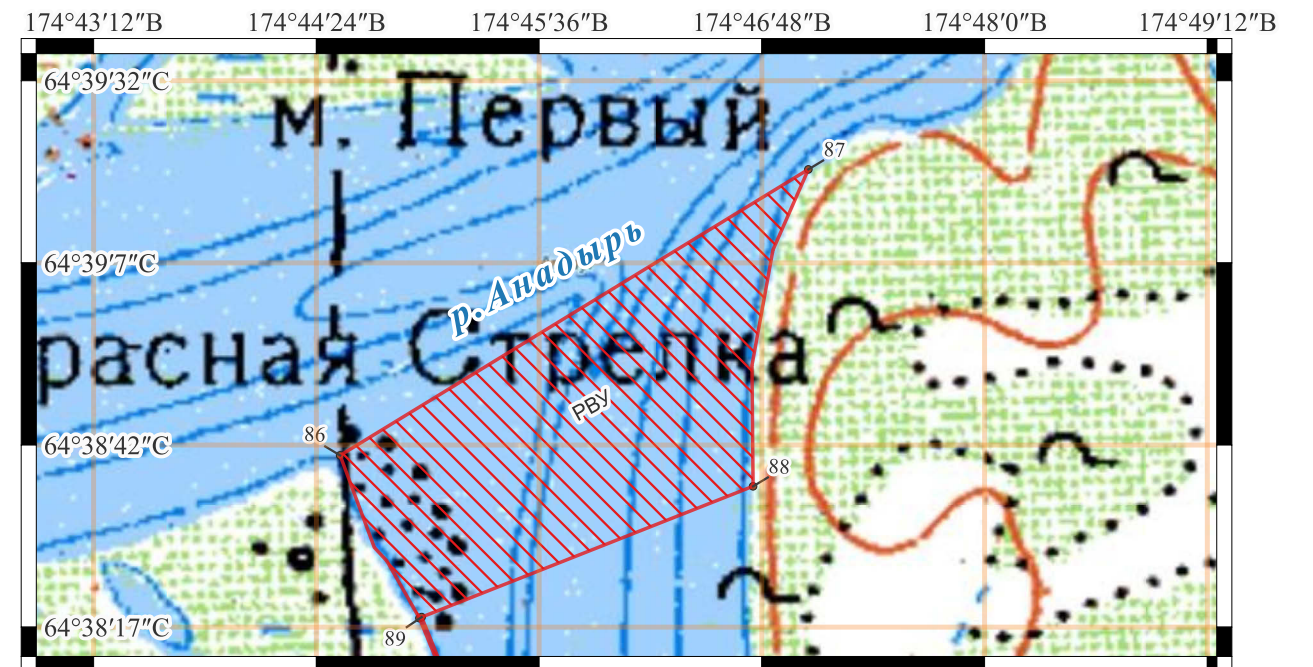
Часть рыбоводного участка в реке Ламутская:



Часть рыбоводного участка в протокое Краснено



Часть рыбоводного участка в реке Анадырь



Границы рыбоводного участка: (система координат WGA-84)

Акватория водоемов реки Ламутская, озера Красное, протоки Красноено и реки Анадырь, ограниченная линиями при последовательном соединении базовых точек (за исключением участков суши):

в озере Красном:

по прямой линии через точки:

от т.1 (64°29'17,52 с.ш. 174°05'12,75 в.д.) до т.2;

от т.2 (64°29'16,54 с.ш. 174°05'01,56 в.д.) до т.3;

от т.3 (64°29'13,51 с.ш. 174°04'53,10 в.д.) до т.4;

от т.4 (64°29'09,26 с.ш. 174°04'48,12 в.д.) до т.5;

от т.5 (64°29'06,76 с.ш. 174°04'45,34 в.д.) до т.6;

от т.6 (64°29'05,39 с.ш. 174°04'44,51 в.д.) в озере Красном до т.7 в реке Ламутской;

в реке Ламутской:

по прямой линии через точки:

от т.7 (64°29'00,15 с.ш. 174°04'41,40 в.д.) до т.8;

от т.8 (64°28'56,42 с.ш. 174°04'39,93 в.д.) до т.9;

от т.9 (64°28'54,30 с.ш. 174°04'38,33 в.д.) до т.10;

от т.10 (64°28'50,95 с.ш. 174°04'33,41 в.д.) до т.11;

по береговой линии, за исключение впадающих рек и ручьев, через точки:

от т.11 (64°28'49,26 с.ш. 174°04'32,74 в.д.) до т.12;

по прямой линии через точки:

от т.12 (64°28'48,18 с.ш. 174°04'34,28 в.д.) до т.13;

по береговой линии, за исключение впадающих рек и ручьев, через точки:

от т.13 (64°28'43,60 с.ш. 174°04'34,98 в.д.) до т.14;

по прямой линии через точки:

от т.14 (64°28'30,95 с.ш. 174°03'57,67 в.д.) до т.15;

по береговой линии, за исключение впадающих рек и ручьев, через точки:

от т.15 (64°28'30,72 с.ш. 174°03'47,63 в.д.) до т.16;

по прямой линии через точки:

от т.16 (64°27'50,94 с.ш. 174°01'21,51 в.д.) до т.17;

по береговой линии, за исключение впадающих рек и ручьев, через точки:

от т.17 (64°27'45,57 с.ш. 174°01'06,91 в.д.) до т.18;

по прямой линии через точки:

от т.18 (64°27'41,44 с.ш. 174°00'59,10 в.д.) до т.19;

от т.19 (64°27'36,13 с.ш. 174°00'36,47 в.д.) до т.20;

по береговой линии, за исключение впадающих рек и ручьев, через точки:

от т.20 (64°27'31,83 с.ш. 174°00'23,26 в.д.) до т.21;

по прямой линии через точки:

от т.21 (64°26'37,35 с.ш. 173°58'31,49 в.д.) до т.22;

по береговой линии, за исключение впадающих рек и ручьев, через точки:

от т.22 (64°26'39,20 с.ш. 173°58'21,68 в.д.) до т.23;

по прямой линии через точки:

от т.23 (64°26'46,42 с.ш. 173°56'24,41 в.д.) до т.24;

по береговой линии, за исключение впадающих рек и ручьев, через точки:

от т.24 (64°26'46,09 с.ш. 173°56'15,14 в.д.) до т.25;

по прямой линии через точки:

от т.25 (64°27'10,58 с.ш. 173°54'27,75 в.д.) до т.26;

по береговой линии, за исключение впадающих рек и ручьев, через точки:

от т.26 (64°27'11,43 с.ш. 173°54'25,02 в.д.) до т.27;

по прямой линии через точки:

от т.27 (64°27'24,54 с.ш. 173°51'18,58 в.д.) до т.28;

по береговой линии, за исключение впадающих рек и ручьев, через точки:

от т.28 (64°27'23,30 с.ш. 173°51'20,00 в.д.) до т.29;

по прямой линии через точки:

от т.29 (64°27'05,22 с.ш. 173°50'51,21 в.д.) до т.30;

от т.30 (64°27'05,67 с.ш. 173°50'50,05 в.д.) до т.31;

по береговой линии, за исключение впадающих рек и ручьев, через точки:

от т.31 (64°27'05,76 с.ш. 173°50'47,27 в.д.) до т.32;

по прямой линии через точки:

от т.32 (64°26'48,53 с.ш. 173°49'21,00 в.д.) до т.33;

по береговой линии, за исключение впадающих рек и ручьев, через точки:

от т.33 (64°26'50,67 с.ш. 173°49'21,07 в.д.) до т.34;

по прямой линии через точки:

от т.34 (64°27'21,94 с.ш. 173°49'28,62 в.д.) до т.35;

по береговой линии, за исключение впадающих рек и ручьев, через точки:

от т.35 (64°27'23,61 с.ш. 173°49'36,59 в.д.) до т.36;

по прямой линии через точки:

от т.36 (64°26'52,63 с.ш. 173°57'07,61 в.д.) до т.37;

по береговой линии, за исключение впадающих рек и ручьев, через точки:

от т.37 (64°26'52,55 с.ш. 173°57'08,71 в.д.) до т.38;

по прямой линии через точки:

от т.38 (64°27'09,71 с.ш. 173°59'20,04 в.д.) до т.39;

по береговой линии, за исключение впадающих рек и ручьев, через точки:

от т.39 (64°27'12,77 с.ш. 173°59'20,03 в.д.) до т.40;

по прямой линии через точки:

от т.40 (64°28'44,05 с.ш. 174°04'12,16 в.д.) до т.41;

по береговой линии, за исключение впадающих рек и ручьев, через точки:

от т.41 (64°28'44,93 с.ш. 174°04'14,13 в.д.) до т.42 в озере Красном;

в озере Красном:

по прямой линии через точки:

от т.42 (64°29'06,83 с.ш. 174°04'36,08 в.д.) до т.43;

по береговой линии, за исключение впадающих рек и ручьев, через точки:

от т.43 (64°29'07,55 с.ш. 174°04'36,31 в.д.) до т.44;

по прямой линии через точки:

от т.44 (64°29'10,81 с.ш. 174°04'38,95 в.д.) до т.45;

по береговой линии, за исключение впадающих рек и ручьев, через точки:

от т.45 (64°29'11,89 с.ш. 174°04'40,71 в.д.) до т.46;

по прямой линии через точки:

от т.46 (64°29'20,73 с.ш. 174°05'12,33 в.д.) до т.47;

от т.47 (64°29'22,71 с.ш. 174°05'20,61 в.д.) до т.48;

от т.48 (64°29'41,20 с.ш. 174°05'23,20 в.д.) до т.49;

от т.49 (64°29'47,54 с.ш. 174°05'10,92 в.д.) до т.50;

от т.50 (64°30'00,39 с.ш. 174°04'36,21 в.д.) до т.51;

от т.51 (64°30'07,23 с.ш. 174°04'33,68 в.д.) до т.52;

от т.52 (64°30'07,29 с.ш. 174°04'34,36 в.д.) до т.53;

от т.53 (64°30'00,58 с.ш. 174°04'36,96 в.д.) до т.54;

от т.54 (64°29'47,74 с.ш. 174°05'11,61 в.д.) до т.55;

от т.55 (64°29'41,37 с.ш. 174°05'23,93 в.д.) до т.56;

от т.56 (64°29'22,74 с.ш. 174°05'21,39 в.д.) до т.57;

от т.57 (64°29'12,68 с.ш. 174°05'52,73 в.д.) до т.58;

от т.58 (64°28'26,76 с.ш. 174°07'08,66 в.д.) до т.59;

от т.59 (64°28'03,16 с.ш. 174°08'46,54 в.д.) до т.60;

от т.60 (64°27'09,51 с.ш. 174°11'18,06 в.д.) до т.61;

от т.61 (64°25'53,40 с.ш. 174°13'33,32 в.д.) до т.62;

от т.62 (64°24'29,58 с.ш. 174°17'18,24 в.д.) до т.63;

от т.63 (64°23'40,97 с.ш. 174°20'08,65 в.д.) до т.64;

от т.64 (64°23'55,41 с.ш. 174°26'08,01 в.д.) до т.65;

от т.65 (64°24'18,37 с.ш. 174°27'04,94 в.д.) до т.66;

от т.66 (64°24'16,20 с.ш. 174°28'50,27 в.д.) до т.67;

от т.67 (64°23'55,38 с.ш. 174°29'45,85 в.д.) до т.68;

от т.68 (64°24'23,68 с.ш. 174°34'19,86 в.д.) до т.69;

от т.69 (64°25'22,45 с.ш. 174°35'27,76 в.д.) до т.70;

от т.70 (64°25'42,27 с.ш. 174°36'55,82 в.д.) до т.71;

от т.71 (64°25'34,26 с.ш. 174°38'04,98 в.д.) до т.72;

от т.72 (64°27'27,30 с.ш. 174°42'15,49 в.д.) до т.73;

от т.73 (64°28'24,89 с.ш. 174°41'21,15 в.д.) до т.74;

от т.74 (64°30'29,10 с.ш. 174°44'05,61 в.д.) до т.75 в протоке Краснено оз.Красное;

в протоке Краснено озера Красное:

по прямой линии через точки:

- от т.75 (64°33'04,87 с.ш. 174°46'08,11 в.д.) до т.76;
- от т.76 (64°33'06,06 с.ш. 174°45'59,69 в.д.) до т.77;
- от т.77 (64°33'14,57 с.ш. 174°45'51,94 в.д.) до т.78;
- от т.78 (64°33'15,34 с.ш. 174°45'47,22 в.д.) до т.79;
- от т.79 (64°33'18,40 с.ш. 174°45'39,72 в.д.) до т.80;
- от т.80 (64°33'22,16 с.ш. 174°45'34,29 в.д.) до т.81;
- от т.81 (64°33'27,13 с.ш. 174°45'30,22 в.д.) до т.82;
- от т.82 (64°33'33,07 с.ш. 174°45'38,40 в.д.) до т.83;
- от т.83 (64°33'39,53 с.ш. 174°46'12,68 в.д.) до т.84;
- от т.84 (64°37'09,87 с.ш. 174°46'02,16 в.д.) до т.85 в р.Анадырь;

в реке Анадырь:

по береговой линии, за исключение впадающих рек и ручьев, через точки:

- от т.85 (64°38'18,05 с.ш. 174°44'57,35 в.д.) до т.86;

по прямой линии через точки:

- от т.86 (64°38'42,69 с.ш. 174°44'34,27 в.д.) до т.87;

по береговой линии, за исключение впадающих рек и ручьев, через точки:

- от т.87 (64°39'22,09 с.ш. 174°47'00,04 в.д.) до т.88;

по прямой линии через точки:

- от т.88 (64°38'36,31 с.ш. 174°46'45,21 в.д.) до т.89;

- от т.89 (64°38'18,20 с.ш. 174°44'58,05 в.д.) до т.90 в протоке Краснено;

в протоке Краснено озера Красног:

по прямой линии через точки:

- от т.90 (64°37'09,88 с.ш. 174°46'03,13 в.д.) до т.91;

- от т.91 (64°33'39,69 с.ш. 174°46'13,73 в.д.) до т.92;

по береговой линии, за исключение впадающих рек и ручьев, через точки:

- от т.92 (64°33'37,68 с.ш. 174°46'16,24 в.д.) до т.93;

по прямой линии через точки:

- от т.93 (64°33'06,39 с.ш. 174°46'10,36 в.д.) до т.94 в оз.Красном;

в озере Красном:

по прямой линии через точки:

- от т.94 (64°30'29,00 с.ш. 174°44'06,30 в.д.) до т.95;

- от т.95 (64°28'24,87 с.ш. 174°41'21,99 в.д.) до т.96;

- от т.96 (64°27'27,22 с.ш. 174°42'16,41 в.д.) до т.97;

- от т.97 (64°25'33,91 с.ш. 174°38'05,07 в.д.) до т.98;

- от т.98 (64°25'41,93 с.ш. 174°36'55,90 в.д.) до т.99;

- от т.99 (64°25'22,21 с.ш. 174°35'28,39 в.д.) до т.100;

- от т.100 (64°24'23,40 с.ш. 174°34'20,36 в.д.) до т.101;

- от т.101 (64°23'55,02 с.ш. 174°29'45,64 в.д.) до т.102;

- от т.102 (64°24'15,92 с.ш. 174°28'49,83 в.д.) до т.103;

- от т.103 (64°24'18,06 с.ш. 174°27'05,24 в.д.) до т.104;

- от т.104 (64°23'55,04 с.ш. 174°26'08,31 в.д.) до т.105;

- от т.105 (64°23'40,61 с.ш. 174°20'08,32 в.д.) до т.106;

- от т.106 (64°24'29,31 с.ш. 174°17'17,73 в.д.) до т.107;

- от т.107 (64°25'53,23 с.ш. 174°13'32,68 в.д.) до т.108;

- от т.108 (64°27'09,33 с.ш. 174°11'17,40 в.д.) до т.109;

- от т.109 (64°28'02,89 с.ш. 174°08'46,07 в.д.) до т.110;

- от т.110 (64°28'26,49 с.ш. 174°07'08,08 в.д.) до т.111;

- от т.111 (64°29'12,50 с.ш. 174°05'52,13 в.д.) до т.1.