



**ДЕПАРТАМЕНТ ПРОМЫШЛЕННОЙ ПОЛИТИКИ
ЧУКОТСКОГО АВТОНОМНОГО ОКРУГА**

ПРИКАЗ

от 22.06.2022

№ 184-09

г. Анадырь

О проведении аукциона на право пользования недрами с целью разведки и добычи строительного грунта на участках недр притрасовые карьеры «Баимский ГОК – Билибино – Мыс Наглейнын»

В соответствии с Законом Российской Федерации от 21 февраля 1992 года № 2395-1 «О недрах», Постановлением Правительства Чукотского автономного округа от 28 апреля 2009 года № 112 «Об утверждении Порядка предоставления в пользование участков недр местного значения на территории Чукотского автономного округа»,

ПРИКАЗЫВАЮ:

1. Провести в третьем квартале 2022 года на электронной торговой площадке РТС-тендер аукцион на право пользования недрами с целью разведки и добычи строительного грунта на участках недр притрасовые карьеры «Баимский ГОК – Билибино – Мыс Наглейнын», расположенных на территории Чукотского автономного округа.

2. Утвердить:

1) состав аукционной комиссии согласно приложению 1 к настоящему приказу;

2) порядок и условия проведения аукциона на право пользования недрами с целью разведки и добычи строительного грунта на участках притрасовые карьеры «Баимский ГОК – Билибино – Мыс Наглейнын» согласно приложению 2 к настоящему приказу.

3. Управлению промышленности (Гришило С.Н.) обеспечить организационную подготовку и проведение аукциона, в том числе публикацию извещений о проведении аукциона в средствах массовой информации.

4. Контроль за исполнением настоящего приказа оставляю за собой.

Начальник Департамента

В.В. Бочкарев

Приложение 1
утверждено
приказом Департамента промышленной политики
Чукотского автономного округа
от 28.06. 2022 г. № 184-09

Состав аукционной комиссии

председатель комиссии:

Козлов Валерий
Евгеньевич - Заместитель начальника Департамента, начальник Управления
промышленности

заместитель председателя комиссии

Дьячков Григорий
Михайлович - Начальник отдела промышленности и недропользования
Управления промышленности

члены комиссии:

Чернюк
Александра
Николаевна - Заместитель начальника Департамента, начальник Управления
бухгалтерского учета и финансово-экономической деятельности

Цыганков Валерий
Иванович - Начальник отдела энергосбережения Управления
промышленности Департамента промышленной политики
Чукотского автономного округа

Горлов Юрий
Александрович - Советник отдела промышленности и недропользования
Управления промышленности Департамента промышленной
политики

Глубицкая
Надежда
Сергеевна (по
согласованию) - Ведущий специалист-эксперт отдела геологии и лицензирования
Департамента по недропользованию по Чукотскому автономному
округу

секретарь комиссии:

Тынелькут Петр
Григорьевич - Советник отдела промышленности и недропользования
Управления промышленности Департамента промышленной
политики

ПОРЯДОК И УСЛОВИЯ ПРОВЕДЕНИЯ АУКЦИОНА

на право пользования недрами с целью разведки и добычи строительного грунта на участках недр притрасовые карьеры «Баимский ГОК – Билибино – Мыс Наглейный», расположенных на территории Чукотского автономного округа.

1. Общие положения

1.1. Целью проводимого аукциона является определение пользователя недр, обладающего необходимыми финансовыми и техническими средствами разведки и добычи строительного грунта на участках недр притрасовые карьеры «Баимский ГОК – Билибино – Мыс Наглейный», расположенных на территории Чукотского автономного округа (далее – участок недр) в соответствии с условиями, определяемыми настоящим Порядком и условиями проведения аукциона (далее – условия аукциона).

1.2. Основным критерием для выявления победителя при проведении аукциона на право пользования недрами является размер разового платежа, предложенный участниками аукциона.

1.3. Победителю аукциона будет предоставлено право пользования недрами и выдана лицензия с целью разведки и добычи строительного грунта (неоднородной природной смеси глины, щебня, дресвы, гальки, гравия и песка) на участке недр сроком на **5 лет**. Срок пользования участками недр исчисляется с даты государственной регистрации лицензии.

1.4. Аукцион состоится **15 августа 2022 года в 10:00** на электронной торговой площадке РТС-тендер, в электронной форме процедур на право пользования участками недр.

2. Участники аукциона

Участниками аукциона могут быть субъекты предпринимательской деятельности, в том числе участники простого товарищества, иностранные граждане, юридические лица. Участники аукциона должны отвечать требованиям, предъявляемым законодательством Российской Федерации к пользователям недр.

3. Пространственные границы и статус участка недр, предоставляемого в пользование, а также пространственные границы горного отвода

3.1. Границы участка недр ограничены угловыми точками географическими координатами обозначены в Приложении 3.

3.2. Пространственные границы горного отвода.

Участку недр присваивается статус горного отвода.

Границы горного отвода уточняются в установленном порядке после утверждения технического проекта разработки участка недр и получения необходимых согласований.

4. Границы земельного участка, выделенного для ведения работ, связанных с использованием недрами

Земельный участок, необходимый для ведения работ, связанных с использованием недрами, предоставляются пользователю недр в порядке, установленном законодательством Российской Федерации, после утверждения проекта проведения указанных работ.

5. Общие сведения об участке недр

5.1. Участки недр расположены на территории Билибинского муниципального района и на территории городского округа Певек Чукотского автономного округа.

5.2. В пределах участков недр действующие лицензии на право пользования недрами,

особо охраняемые природные территории отсутствуют.

6. Геологическая характеристика участков недр

Непосредственно на лицензируемом участке геологоразведочные работы до настоящего времени не проводились.

Ресурсный потенциал (прогнозные ресурсы категории РЗ) строительных грунтов участков недр притрассовых карьеров «Баимский ГОК – Билибино – Мыс Наглейный» оценивается в количестве 33500 тыс. м³.

7. Сроки действия лицензии и сроки начала работ на участке недр, предоставленном в пользование

7.1. Лицензия на пользование недрами предоставляется пользователю недр на срок 5 лет с даты регистрации лицензии.

7.2. Сроки подготовки проектной и отчетной документации:

7.2.1. Представление подготовленных в установленном порядке материалов по результатам разведочных работ не позднее 36 месяцев со дня регистрации лицензии.

7.2.2. Подготовка и утверждение в установленном порядке проектной документации на разработку участка недр, согласованной в соответствии с Законом Российской Федерации «О недрах» не позднее 42 месяцев со дня регистрации лицензии.

7.2.3. Подготовка и утверждение в установленном порядке технического проекта ликвидации или консервации горных выработок, согласованного в соответствии с Законом Российской Федерации «О недрах», не позднее, чем за 6 месяцев до планируемого срока завершения отработки участка.

7.4. Срок ввода в разработку участка общераспространенных полезных ископаемых определяется техническим проектом разработки участка.

8. Согласованный уровень добычи минерального сырья

Уровень добычи минерального сырья определяется техническим проектом разработки участка общераспространенных полезных ископаемых.

9. Условия, связанные с платежами, взимаемыми при пользовании недрами

9.1. Для участия в процедуре Заявители перечисляют сбор за участие в аукционе и задаток на счет оператора электронной торговой площадке (далее - ЭТП), которые по завершении процедуры будут переведены ЭТП в доход окружного бюджета.

Сбор за участие в аукционе в размере **47 268 (сорок семь тысяч двести шестьдесят восемь)** рублей перечисляется заявителями в валюте Российской Федерации в доход окружного бюджета по реквизитам в соответствии с приложением 3 к условиям аукциона.

Сбор за участие в аукционе, независимо от результатов проведения аукциона, заявителям не возвращается, за исключением случаев отказа в приеме заявки на участие в аукционе, отмены проведения аукциона, признания аукциона несостоявшимся, а также случаев признания судом по иску заинтересованного лица недействительным аукциона, проведенного с нарушением установленных правил.

9.2. Стартовый размер разового платежа за пользование недрами (минимальный разовый платеж за пользование недрами) устанавливается в размере **574200 (пятьсот семьдесят четыре тысячи двести)** рублей.

Разовый платеж за пользование недрами, определяемый по итогам проведения аукциона, вносится победителем аукциона в течение 30 дней с даты государственной регистрации лицензии на пользование недрами в доход окружного бюджета по реквизитам в соответствии с приложением 3 к условиям аукциона.

9.3. Победитель аукциона при пользовании недрами уплачивает налог на добычу полезных ископаемых. Ставка налога определяется в соответствии с налоговым законодательством Российской Федерации.

10. Право собственности на добытое минеральное сырье

Добытое из недр минеральное сырье является собственностью пользователя недр.

11. Условия использования геологической информации, получаемой в процессе пользования недрами, и сроки представления данной геологической информации

11.1. Геологическая информация о недрах, полученная при проведении работ на участке недр, а также геологические отчеты, карты, планы, созданные пользователем недр, подлежит представлению Пользователем недр в фонды геологической информации Чукотского автономного округа в порядке, предусмотренном законодательством Российской Федерации о недрах.

11.3. Геологическая информация о недрах, предоставленная пользователем недр в Департамент промышленной политики Чукотского автономного округа (далее – Департамент), может использоваться без получения согласия ее обладателя (правообладателя) для ведения государственного баланса запасов полезных ископаемых, кадастра месторождений и проявлений общераспространенных полезных ископаемых, предоставленных для добычи полезных ископаемых, а также в целях, не связанных с их добычей, и лицензий на пользование недрами, осуществления управления фондом недр, прогнозирования опасных геологических процессов и явлений и устранения их последствий.

11.2. Представление отчетности в адрес Департамента:

11.2.1. Информационный отчет о выполнении условий пользования недрами и о результатах разработки участка недр – ежегодно, не позднее 20 января года, следующего за отчетным;

11.2.2. Сведения по форме федерального статистического наблюдения за выполнением условий пользования недрами при добыче твердых полезных ископаемых 2-ЛС - ежегодно, не позднее 20 января года, следующего за отчетным;

11.2.3. Сведения по форме федерального статистического наблюдения о состоянии и изменении запасов твердых полезных ископаемых 5-ГР - ежегодно, не позднее 5 февраля года, следующего за отчетным.

12. Условия выполнения установленных законодательством, стандартами (нормами, правилами) требований по охране недр и окружающей среды, безопасному ведению работ, связанных с использованием недрами

Пользователь недр обязан выполнять установленные законодательством требования по охране недр и окружающей среды, безопасному ведению работ, связанных с использованием недрами.

13. Условия, при наступлении которых право пользования недрами прекращается на основании пункта 3 части первой статьи 20 Закона Российской Федерации «О недрах»

Право пользования участком недр прекращается в соответствии с пунктом 3 части первой статьи 20 Закона Российской Федерации «О недрах» в случае невыполнения пользователем недр требований пункта 9.2 настоящих условий аукциона.

14. Условия пользования недрами, при наступлении которых право пользования недрами может быть досрочно прекращено, приостановлено или ограничено в соответствии со статьями 20, 21 и 23 Закона Российской Федерации «О недрах»

Право пользования недрами может быть досрочно прекращено, приостановлено или ограничено в соответствии с пунктами 2 и 8 части второй статьи 20 Закона Российской Федерации «О недрах» в следующих случаях:

14.1. Нарушение пользователем недр сроков, указанных в пунктах 7.2.1 – 7.2.2 настоящих Условий аукциона, более чем на шесть месяцев;

14.2. Нарушение Пользователем недр обязательств, указанных в пунктах 11.2.2 -11.2.3 настоящих Условий аукциона.

15. Порядок подачи и рассмотрения заявок на участие в аукционе

15.1. Объявление о проведении аукциона размещается организатором аукциона на официальном сайте www.torgi.gov.ru одновременно с размещением на сайте электронной площадки www.rts-tender.ru

15.2. Перед подачей заявки лицо, желающее принять участие в аукционе, перечисляет задаток и сбор за участие в аукционе в размере и по реквизитам, которые указаны в порядке и условиях проведения аукциона. Уплата задатка и сбора за участие в аукционе является одним из условий допуска заявителя к участию в аукционе.

15.3. Сумма задатка, внесенная победителем аукциона, единственным заявителем или единственным участником аукциона, которому предоставляется право пользования участком недр, засчитывается в счет окончательного размера разового платежа за пользование недрами.

Заявителю и участнику аукциона, за исключением победителя аукциона, единственного заявителя или единственного участника аукциона, которым предоставляется право пользования участком недр в случае признания аукциона несостоявшимся, задаток возвращается в течение 5 рабочих дней со дня размещения на официальном сайте и на сайте электронной площадки протокола о результатах аукциона или протокола рассмотрения заявок на участие в аукционе соответственно.

В случае отмены проведения аукциона задаток возвращается заявителю и участнику аукциона в течение 5 рабочих дней со дня размещения на официальном сайте и на сайте электронной площадки решения уполномоченного органа об отмене проведения аукциона.

Задаток победителю аукциона, не уплатившему окончательный размер разового платежа за пользование недрами в срок, указанный в части четвертой статьи 40 Закона Российской Федерации «О недрах», и (или) в размере, установленном протоколом о результатах аукциона, не возвращается.

15.4. Сбор за участие в аукционе независимо от результатов проведения аукциона заявителю не возвращается, за исключением случаев отзыва заявки заявителем, отказа в приеме заявки аукционной комиссией и отмены проведения аукциона, а также случаев признания судом по иску заинтересованного лица недействительным аукциона, проведенного с нарушением требований, установленных настоящим Порядком.

Сбор за участие в аукционе возвращается заявителю в следующем порядке:

а) в случае отзыва заявки заявителем - в течение 5 рабочих дней со дня получения оператором электронной площадки уведомления заявителя об отзыве заявки;

б) в случае отказа в приеме заявки аукционной комиссией - в течение 5 рабочих дней со дня размещения на официальном сайте и на сайте электронной площадки протокола рассмотрения заявок на участие в аукционе;

в) в случае отмены проведения аукциона - в течение 5 рабочих дней со дня размещения на официальном сайте и на сайте электронной площадки решения уполномоченного органа об отмене проведения аукциона;

г) в случае признания судом по иску заинтересованного лица недействительным аукциона, проведенного с нарушением требований, установленных настоящими Правилами, - в порядке, предусмотренном статьей 242 1 Бюджетного кодекса Российской Федерации.

15.5. Любое лицо, зарегистрированное на электронной площадке, вправе направить с использованием программно-аппаратных средств электронной площадки запрос о разъяснении содержания решения о проведении аукциона, порядка и условий проведения аукциона и требований к аукционной документации (далее - запрос). При этом указанное лицо вправе направить не более чем 3 запроса в отношении одного аукциона.

В течение одного часа с момента поступления указанного запроса он направляется оператором электронной площадки в личный кабинет организатора аукциона. В течение 2 дней со дня поступления запроса от оператора электронной площадки организатор аукциона размещает на сайте электронной площадки разъяснения, касающиеся содержания решения о проведении аукциона, порядка и условий проведения аукциона и требований к аукционной документации, с указанием предмета запроса, но без указания лица, от которого поступил указанный запрос, при условии, что указанный запрос поступил организатору аукциона не

позднее чем за 3 дня до дня окончания срока подачи заявок. Не позднее одного часа с момента размещения указанных разъяснений на сайте электронной площадки они размещаются на официальном сайте.

15.6. Прием заявки и прилагаемых к ней документов принимаются к регистрации после внесения сбора за участие в аукционе до **26 июля 2022 года** на электронной торговой площадке РТС-тендер.

15.7. Заявка подается путем заполнения заявителем, прошедшим регистрацию на электронной площадке в соответствии с регламентом электронной площадки, электронной формы заявки, установленной требованиями к аукционной документации и подписываемой с использованием усиленной квалифицированной электронной подписи заявителя либо лица, имеющего право действовать от имени заявителя, с приложением электронных документов в соответствии с Приложением № 2 к настоящему Порядку.

15.8. Документы, составленные на иностранном языке, принимаются с переводом на русский язык, нотариально засвидетельствованным в соответствии с законодательством Российской Федерации о нотариате.

15.9. Одно лицо имеет право подать только одну заявку на участие в объявленном аукционе, за исключением случая, установленного пунктом 15.16 настоящих Порядка.

15.10. Подавая заявку, заявитель соглашается с положениями, приведенными в решении о проведении аукциона, порядком и условиями проведения аукциона, требованиями к аукционной документации, со включением условий пользования участком недр, предусмотренных порядком и условиями проведения аукциона, в лицензию на пользование недрами, а также со включением сведений, предусмотренных частью первой статьи 14.1 Закона Российской Федерации «О недрах», в реестр недобросовестных участников аукционов на право пользования участками недр в случае признания заявителя победителем аукциона и неуплаты им в срок, установленный частью четвертой статьи 40 Закона Российской Федерации «О недрах», и (или) в размере, установленном протоколом о результатах аукциона, окончательного размера разового платежа за пользование недрами.

15.11. Документы, подтверждающие наличие квалифицированных специалистов, необходимых финансовых и технических средств и соответствующих лицензий для эффективного и безопасного осуществления пользования участком недр, предусмотренные пунктами «е», «ж» и «и» Приложения № 2 к настоящему Порядку, действуют в течение календарного года, за исключением документов, предусмотренных абзацами третьим - пятым пунктом «е» Приложения № 2 к настоящему Порядку.

15.12. При приеме заявок оператор электронной площадки обеспечивает регистрацию заявок и прилагаемых к ним документов в электронном журнале приема заявок.

15.13. В течение одного часа с момента получения заявки оператор электронной площадки обязан присвоить ей идентификационный номер с указанием даты и времени ее приема и подтвердить путем направления заявителю уведомления получение заявки с указанием присвоенного ей идентификационного номера.

Уведомление о получении заявки в течение одного часа с момента ее получения также направляется оператором электронной площадки организатору аукциона. Указанное уведомление содержит идентификационный номер заявки, наименование заявителя, наименование (при наличии) участка недр, являющегося объектом аукциона, и номер объявления о проведении аукциона, при этом возможность просмотра заявки и прилагаемых к ней документов обеспечивается оператором электронной площадки начиная со дня, следующего за днем окончания срока подачи заявок, установленного порядком и условиями проведения аукциона.

15.14. Программно-аппаратными средствами оператора электронной площадки предусматриваются следующие случаи, влекущие невозможность подачи заявителем заявки:

а) наличие неотозванной заявки, ранее поданной заявителем для участия в этом же аукционе;

б) подача заявки с нарушением требований к оформлению документов, прилагаемых к заявке;

в) подача заявки после дня окончания срока подачи заявок;

г) подача заявки с нарушением требований, установленных регламентом электронной площадки;

д) неуплата задатка и сбора за участие в аукционе.

15.15. Заявитель вправе не позднее дня окончания срока подачи заявок отозвать заявку путем направления уведомления об ее отзыве оператору электронной площадки.

15.16. Изменение заявки и прилагаемых к ней документов допускается путем подачи заявителем новой заявки в установленные порядком и условиями проведения аукциона сроки подачи заявки, при этом первоначальная заявка должна быть отозвана.

16. Порядок проведения аукциона

16.1. К участию в аукционе допускаются заявители, признанные аукционной комиссией участниками аукциона.

16.2. Аукцион проводится не позднее чем через 10 рабочих дней со дня подписания членами аукционной комиссии протокола рассмотрения заявок на участие в аукционе.

16.3. Аукцион проводится в день и время, установленные порядком и условиями проведения аукциона, путем последовательного повышения участниками аукциона минимального (стартового) размера разового платежа за пользование недрами на величину «шага аукциона», установленную порядком и условиями проведения аукциона.

16.4. Во время проведения аукциона оператор электронной площадки обеспечивает доступ участников аукциона к закрытой части электронной площадки и возможность представления ими предложений о размере разового платежа за пользование недрами.

16.5. С момента начала проведения аукциона оператором электронной площадки размещаются:

а) в открытой для доступа неограниченного круга лиц части электронной площадки - информация о начале проведения аукциона с указанием наименования (при наличии) участка недр, являющегося объектом аукциона, минимального (стартового) размера разового платежа за пользование недрами - **574200 (пятьсот семьдесят четыре тысячи двести) рублей** и «шага аукциона» 10% стартовой величины разового платежа - **57420 (пятьдесят семь тысяч четыреста двадцать) рублей**;

б) в закрытой части электронной площадки - информация, указанная в открытой для доступа неограниченного круга лиц части электронной площадки, предложения участников аукциона о размере разового платежа за пользование недрами и время их поступления, а также время, оставшееся до окончания приема предложений о размере разового платежа за пользование недрами.

16.6. При проведении аукциона устанавливается время приема предложений участников аукциона о размере разового платежа за пользование недрами, увеличенном на «шаг аукцион», составляющее 60 минут от начала проведения такого аукциона до истечения срока подачи предложений о размере разового платежа за пользование недрами, а также 20 минут после поступления последнего предложения о его размере.

Время, оставшееся до истечения срока подачи предложений о размере разового платежа за пользование недрами, обновляется автоматически с помощью программно-аппаратных средств оператора электронной площадки после поступления последнего предложения о размере разового платежа за пользование недрами. Если в течение указанного времени не поступило ни одного предложения о размере разового платежа за пользование недрами, увеличивающего его текущее значение на «шаг аукциона», такой аукцион автоматически с помощью программно-аппаратных средств оператора электронной площадки завершается.

16.7. После прохождения 100-го, 300-го и 500-го «шагов аукциона» величина «шага аукциона» устанавливается в размере 10 процентов достигнутого размера разового платежа за пользование недрами соответственно на 100-м, 300-м и 500-м «шаге аукциона».

16.8. В случае если в течение 60 минут от начала проведения аукциона участники аукциона не подали ни одного предложения о размере разового платежа за пользование недрами, увеличенного на «шаг аукциона», такой аукцион признается несостоявшимся в соответствии с подпунктом «д» пункта 16.14 настоящего Порядка.

16.9. При проведении аукциона программно-аппаратными средствами оператора электронной площадки обеспечиваются:

а) исключение возможности подачи участником аукциона предложения о размере разового платежа за пользование недрами, не соответствующего увеличению его текущего размера на величину «шага аукциона»;

б) уведомление участника аукциона в случае, если предложение этого участника о размере разового платежа за пользование недрами не может быть принято в связи с подачей аналогичного предложения ранее другим участником аукциона.

16.10. Ход проведения аукциона фиксируется оператором электронной площадки в электронном журнале, который размещается в личном кабинете организатора аукциона в течение одного часа с момента завершения аукциона.

16.11. Оператор электронной площадки приостанавливает проведение аукциона в случае технологического сбоя, зафиксированного программно-аппаратными средствами оператора электронной площадки, но не более чем на одни сутки. Возобновление проведения аукциона начинается с того момента, на котором аукцион был прерван.

В течение одного часа с момента приостановления проведения аукциона оператор электронной площадки размещает на сайте электронной площадки информацию о причине приостановления аукциона, времени приостановления и возобновления проведения аукциона и направляет уведомления организатору аукциона и участникам аукциона.

16.12. Победителем аукциона признается участник аукциона, предложивший наибольший размер разового платежа за пользование недрами.

В соответствии с частью тринадцатой статьи 13.1 Закона Российской Федерации «О недрах» в случае неуплаты победителем аукциона, признанным таковым аукционной комиссией, окончательного размера разового платежа за пользование недрами, установленного по результатам аукциона, победителем аукциона признается участник аукциона, предложение которого о размере разового платежа за пользование недрами предшествовало предложению первоначального победителя аукциона и которому предоставляется право пользования участком недр при условии уплаты разового платежа в размере, предложенном таким участником, но не менее размера разового платежа за пользование участком недр, установленного порядком и условиями проведения аукциона, увеличенного на «шаг аукциона».

16.13. Итоги аукциона подводятся аукционной комиссией не позднее рабочего дня, следующего за днем размещения оператором электронной площадки электронного журнала, указанного в пункте 16.10 настоящего Порядка, в личном кабинете организатора аукциона, и оформляются протоколом о результатах аукциона.

16.14. Аукцион признается несостоявшимся в следующих случаях:

а) отсутствие заявок на участие в аукционе;

б) на участие в аукционе зарегистрирована одна заявка;

в) наличие единственного участника аукциона:

в связи с допуском к участию в аукционе только одного заявителя;

в связи с участием в аукционе только одного участника;

г) к участию в аукционе не допущены все заявители;

д) в ходе проведения аукциона не предложена величина разового платежа за пользование недрами выше минимального (стартового) размера разового платежа за пользование недрами.

16.15. В протоколе о результатах аукциона указываются:

а) адрес электронной площадки, дата, время начала и окончания проведения аукциона;

б) наименование (при наличии) участка недр, являвшегося объектом аукциона, вид пользования недрами, вид полезного ископаемого, виды попутных полезных ископаемых (при наличии);

в) минимальный (стартовый) размер разового платежа за пользование недрами;

г) сведения о размерах разового платежа за пользование недрами, предлагавшихся участниками аукциона в ходе его проведения, по мере их возрастания с указанием наименований и идентификационных номеров налогоплательщика участников аукциона,

сделавших такие предложения;

д) сведения о победителе аукциона, признанном таковым аукционной комиссией, которому по ее решению предоставляется право пользования участком недр, - наименование юридического лица или фамилия, имя, отчество (при наличии), данные документа, удостоверяющего личность, индивидуального предпринимателя, иностранного гражданина, присвоенный победителю аукциона идентификационный номер налогоплательщика;

е) окончательный размер разового платежа за пользование недрами, установленный по результатам аукциона, порядок его уплаты победителем аукциона, включая срок уплаты и возможность уплаты частями в случае, предусмотренном частью седьмой статьи 40 Закона Российской Федерации «О недрах»;

ж) сведения об участнике аукциона, предложение которого о размере разового платежа за пользование недрами предшествовало предложению победителя аукциона, - наименование, реквизиты юридического лица или фамилия, имя, отчество (при наличии), данные документа, удостоверяющего личность, индивидуального предпринимателя, иностранного гражданина, присвоенный такому участнику аукциона идентификационный номер налогоплательщика, размер разового платежа за пользование недрами, предложенный таким участником;

з) сведения о признании аукциона несостоявшимся по основанию, предусмотренному подпунктом «д» пункта 16.14 настоящего Порядка (в случае если в ходе проведения аукциона не предложена величина разового платежа за пользование недрами выше минимального (стартового) размера разового платежа за пользование недрами).

16.16. В случае если аукцион признан несостоявшимся по основанию, предусмотренному абзацем третьим подпункта «в» пункта 16.14 настоящего Порядка (наличие единственного участника аукциона в связи с участием в аукционе только одного участника), в протоколе о результатах аукциона указываются:

а) адрес электронной площадки, дата, время начала и окончания проведения аукциона;

б) наименование (при наличии) участка недр, являвшегося объектом аукциона, вид пользования недрами, вид полезного ископаемого, виды попутных полезных ископаемых (при наличии);

в) минимальный (стартовый) размер разового платежа за пользование недрами;

г) сведения о размерах разового платежа за пользование недрами, предлагавшихся единственным участником аукциона в ходе его проведения, по мере их возрастания;

д) сведения о единственном участнике аукциона - наименование юридического лица или фамилия, имя, отчество (при наличии), данные документа, удостоверяющего личность, индивидуального предпринимателя, иностранного гражданина, присвоенный единственному участнику идентификационный номер налогоплательщика;

е) сведения о признании аукциона несостоявшимся по основанию, предусмотренному абзацем третьим подпункта «в» пункта 16.14 настоящего Порядка (наличие единственного участника аукциона в связи с участием в аукционе только одного участника);

ж) окончательный размер разового платежа за пользование недрами, установленный в соответствии с предложениями единственного участника аукциона, а в случае их отсутствия - не ниже размера, установленного условиями аукциона, увеличенного на «шаг аукциона», порядок его уплаты единственным участником аукциона, включая срок уплаты и возможность уплаты частями в случае, предусмотренном частью седьмой статьи 40 Закона Российской Федерации «О недрах»;

з) решение о предоставлении права пользования участком недр и об оформлении лицензии на пользование недрами единственному участнику аукциона.

16.17. Протокол о результатах аукциона подписывается всеми присутствующими на заседании аукционной комиссии членами комиссии с использованием усиленной квалифицированной электронной подписи и размещается на сайте электронной площадки организатором аукциона не позднее чем через 2 рабочих дня со дня проведения аукциона. Не позднее одного часа с момента размещения протокола о результатах аукциона на сайте электронной площадки указанный протокол размещается на официальном сайте.

16.18. В течение одного часа с момента размещения протокола о результатах аукциона на сайте электронной площадки оператор электронной площадки направляет уведомления о

размещении протокола о результатах аукциона участникам аукциона, а также размещает в открытой для доступа неограниченного круга лиц части электронной площадки следующую информацию:

а) наименование (при наличии) участка недр, являвшегося объектом аукциона, вид пользования недрами, вид полезного ископаемого, виды попутных полезных ископаемых (при наличии);

б) минимальный (стартовый) размер разового платежа за пользование недрами;

в) окончательный размер разового платежа за пользование недрами, установленный по результатам аукциона;

г) сведения о победителе аукциона - наименование, реквизиты юридического лица или фамилия, имя, отчество (при наличии) индивидуального предпринимателя, иностранного гражданина, присвоенный победителю аукциона идентификационный номер налогоплательщика;

д) сведения о признании аукциона несостоявшимся по основаниям, предусмотренным абзацем третьим подпункта «в» или подпунктом «д» пункта 16.14 настоящего Порядка (в случае наличия единственного участника аукциона в связи с участием в аукционе только одного участника или в случае если в ходе проведения аукциона не предложена величина разового платежа за пользование недрами выше минимального (стартового) размера разового платежа за пользование недрами);

е) сведения о предоставлении права пользования участком недр и об оформлении лицензии на пользование недрами единственному участнику аукциона (в случае признания аукциона несостоявшимся по основанию, предусмотренному абзацем третьим подпункта «в» пункта 16.14. настоящего Порядка).

16.19. Решение аукционной комиссии о предоставлении по результатам аукциона права пользования участком недр победителю аукциона либо о предоставлении права пользования участком недр и об оформлении лицензии на пользование недрами единственному заявителю или единственному участнику аукциона, оформленное протоколом о результатах аукциона либо протоколом рассмотрения заявок на участие в аукционе, является основанием для оформления лицензии на пользование недрами указанным лицам.

16.20. Суммы задатка и сбора за участие в аукционе, которые не были возвращены заявителям и участникам аукциона по основаниям, предусмотренным пунктами 15.3 и 15.4 настоящего Порядка, оператор электронной площадки перечисляет в бюджет соответствующего уровня бюджетной системы Российской Федерации в течение 5 рабочих дней со дня размещения на официальном сайте и на сайте электронной площадки протокола о результатах аукциона и протокола рассмотрения заявок на участие в аукционе соответственно по реквизитам, указанным в порядке и условиях проведения аукциона.

17. Сведения о платежах.

17.1. Стартовый размер разового платежа за право пользования недрами составляет **574200 (пятьсот семьдесят четыре тысячи двести) рублей**. Шаг аукциона устанавливается 10 % стартовой величины разового платежа – **57420 (пятьдесят семь тысяч четыреста двадцать) рублей**.

17.2. Аукцион проводится в следующем порядке:

- аукцион на право пользования участком недр начинается с объявления наименования участка недр, его основных характеристик, основных требований к условиям пользования участком недр, порядка проведения аукциона на право пользования участком недр и утверждения результатов аукциона, стартового размера разового платежа за пользование недрами и шага аукциона;

- оператор торгов объявляет первый размер разового платежа, равный его стартовому размеру, увеличенному на шаг аукциона – **631320 (шестьсот тридцать одна тысяча триста двадцать)**;

- в ведомость прохождения шагов аукциона на право пользования участком недр вносится только номер участника аукциона, который назван аукционистом;

- каждый последующий размер разового платежа организатор торгов назначает путем увеличения текущего размера на шаг аукциона;

- если после истечения определенного времени на предложение очередного размера разового платежа ни один из участников аукциона не предложил шаг, аукцион завершается.

17.3. Победителем аукциона признается участник аукциона, предложивший наибольшую величину разового платежа за пользование недрами.

При этом право пользования участком недр не может быть предоставлено участнику аукциона, сделавшему предпоследнее предложение по величине разового платежа.

17.4. Если победитель аукциона не оплатит в течение 30 дней с даты государственной регистрации лицензии остаток предложенного им размера разового платежа, то организатор торгов принимает решение об аннулировании лицензии.

18. Выдача лицензии на пользование участком недр

18.1. Оформление, государственная регистрация и выдача лицензии на пользование участком недр победителю аукциона осуществляются Департаментом промышленной политики Чукотского автономного округа.

18.2. Основные условия пользования участком недр, изложенные в настоящих условиях, включаются в лицензию в ее неотъемлемые составные части в качестве заранее согласованных.

18.3. Победитель аукциона до вручения лицензии на право пользование недрами уплачивает государственную пошлину за предоставление лицензии в размере **7 500 (семь тысяч пятьсот) руб.** по реквизитам согласно приложению 3 к условиям аукциона. Размер государственной пошлины определен Налоговым кодексом Российской Федерации.

19. Адреса, телефоны для справок

19.1. Все материалы, связанные с участием в аукционе, размещаются на официальном сайте www.torgi.gov.ru одновременно с размещением на сайте электронной площадки www.rts-tendr.ru, также можно узнать в Департаменте промышленной политики Чукотского автономного округа.

19.2. Адреса, телефоны для справок:

1) РТС-тендер;

Телефон: 84996539900

e-mail: info223@rts-tender.ru

2) Департамент промышленной политики Чукотского автономного округа:

689000, Чукотский автономный округ, г. Анадырь, ул. Отке, 4;

тел. (427-22) 6-35-31;

Email: dp_priem@dpprom.chukotka-gov.ru

к Порядку и условиям проведения аукциона на право пользования недрами с целью разведки и добычи строительного грунта на участках недр притрасовые карьеры «Баимский ГОК – Билибино – Мыс Наглейный», расположенных на территории Чукотского автономного округа.

ЗАЯВКА НА УЧАСТИЕ В АУКЦИОНЕ

на право пользования недрами с целью разведки и добычи строительного грунта на участках недр притрасовые карьеры «Баимский ГОК – Билибино – Мыс Наглейный», расположенных на территории Чукотского автономного округа.

Заявитель _____

(наименование и организационно-правовая форма (если заявка подается от простого товарищества, то перечисляются все его участники), местоположение, ОГРН, ИНН и банковские реквизиты (для юридического лица); фамилия, имя, отчество, место жительства, данные документа, удостоверяющего личность (для индивидуального предпринимателя, иностранного гражданина)

извещает о своем желании принять участие в аукционе на право пользования недрами с целью разведки и добычи строительного грунта на участках недр притрасовые карьеры «Баимский ГОК – Билибино – Мыс Наглейный», расположенных на территории Чукотского автономного округа, который состоится **12 августа 2022** года на электронной торговой площадке РТС-тендер.

_____ (указываются реквизиты приказа о проведении конкурса или аукциона на право пользования недрами)

Заявитель _____

(наименование заявителя)

принимает на себя обязательства по безусловному выполнению правил участия в аукционе в соответствии с условиями аукциона на право пользования недрами с целью разведки и добычи строительного грунта на участках недр притрасовые карьеры «Баимский ГОК – Билибино – Мыс Наглейный», расположенных на территории Чукотского автономного округа.

Заявитель _____

(наименование заявителя)

выражает согласие с порядком и условиями пользования недрами, установленными условиями аукциона, и в случае признания его победителем аукциона согласен на включение их в состав лицензии на пользование участком недр.

Перечень прилагаемых документов:

(Ф.И.О. уполномоченного лица заявителя) (должность) (подпись) (дата, печать – при наличии)

Приложение 2

к Порядку и условиям проведения аукциона на право пользования недрами с целью разведки и добычи строительного грунта на участках недр притрасовые карьеры «Баимский ГОК – Билибино – Мыс Наглейнын», расположенных на территории Чукотского автономного округа.

СВЕДЕНИЯ О ЗАЯВИТЕЛЕ

Документы, подлежащие представлению заявителем к заявке:

Заявка подается путем заполнения заявителем, прошедшим регистрацию на электронной площадке в соответствии с регламентом электронной площадки, электронной формы заявки, установленной требованиями к аукционной документации и подписываемой с использованием усиленной квалифицированной электронной подписи заявителя либо лица, имеющего право действовать от имени заявителя, с приложением следующих электронных документов:

а) документ, подтверждающий полномочия лица на осуществление действий от имени заявителя - юридического лица (копия решения о назначении или об избрании либо копия приказа о назначении физического лица на должность, в соответствии с которыми такое физическое лицо обладает правом действовать от имени заявителя без доверенности (далее - руководитель). В случае если от имени заявителя действует иное лицо, заявка должна содержать также доверенность на осуществление действий от имени заявителя, заверенную печатью заявителя (при наличии) и подписанную руководителем или иным уполномоченным руководителем лицом. В случае если указанная доверенность подписана лицом, уполномоченным руководителем, заявка должна содержать также документ, подтверждающий полномочия такого лица;

б) заверенная заявителем копия решения уполномоченных органов управления заявителя о назначении единоличного исполнительного органа заявителя;

в) перечень лиц, входящих в одну группу лиц с заявителем, по форме, утвержденной Федеральной антимонопольной службой, - для юридического лица, а также выписка из реестра акционеров заявителя, полученная (оформленная) не ранее чем за один месяц до дня подачи заявки (для акционерного общества);

г) справка с указанием следующих сведений:

для юридического лица - полное наименование, организационно-правовая форма, основной государственный регистрационный номер и идентификационный номер налогоплательщика;

для индивидуального предпринимателя - фамилия, имя, отчество (при наличии), основной государственный регистрационный номер индивидуального предпринимателя и идентификационный номер налогоплательщика;

для иностранного лица - в соответствии с законодательством соответствующего иностранного государства аналог идентификационного номера налогоплательщика, являющегося учредителем заявителя, фамилии, имени, отчества (при наличии) учредителей заявителя, членов коллегиального исполнительного органа заявителя и лица, исполняющего функции единоличного исполнительного органа заявителя;

д) решение уполномоченного органа управления заявителя об участии в аукционе;

е) данные о том, что заявитель обладает или будет обладать финансовыми средствами, необходимыми для эффективного и безопасного осуществления пользования недрами:

копия годовой бухгалтерской (финансовой) отчетности (с приложением всех обязательных форм) за последний отчетный период, предшествующий дате подачи заявки, или за предыдущий отчетный период, предшествующий дате подачи заявки, в случае если сроки представления годовой бухгалтерской (финансовой) отчетности за последний отчетный

период на день подачи заявки не истекли, с отметкой налогового органа о ее принятии или с приложением заверенных заявителем квитанций, подтверждающих прием налоговым органом бухгалтерской (финансовой) отчетности (за исключением иностранных юридических лиц, осуществляющих свою деятельность на территории Российской Федерации через аккредитованные филиалы и представительства, в случае если в соответствии с Федеральным законом «О бухгалтерском учете» бухгалтерский учет такими организациями на территории Российской Федерации не ведется);

справки из банка об оборотах денежных средств по счетам заявителя в течение месяца, предшествующего месяцу подачи заявки, и остатке денежных средств на счетах заявителя;

договоры (копии договоров) займа, заключенные на день подачи заявки, в том числе заключенные под отлагательным условием в соответствии со статьей 157 Гражданского кодекса Российской Федерации, с приложением справки из банка об остатках денежных средств на счетах займодавцев в размере, достаточном для исполнения их обязательств по представленным договорам займа, которые не исполнены на момент подачи заявки (в случае привлечения финансовых средств по договорам займа);

кредитные договоры (копии кредитных договоров), заключенные на день подачи заявки, в том числе заключенные под отлагательным условием в соответствии со статьей 157 Гражданского кодекса Российской Федерации (в случае привлечения финансовых средств по договорам кредита). При этом сумма финансовых средств, которыми обладает или будет обладать заявитель, должна быть подтверждена в размере не менее двойного минимального (стартового) размера разового платежа за пользование недрами, установленного порядком и условиями проведения аукциона;

ж) данные о том, что заявитель обладает или будет обладать квалифицированными специалистами и техническими средствами, необходимыми для эффективного и безопасного осуществления пользования недрами:

перечень квалифицированных специалистов, являющихся сотрудниками заявителя, а также квалифицированных специалистов юридических и физических лиц, привлекаемых для осуществления пользования участком недр (в случае если осуществление отдельных видов деятельности, связанных с использованием участком недр, планируется осуществлять с привлечением юридических или физических лиц), с приложением штатных расписаний заявителя и (или) юридических лиц, индивидуальных предпринимателей, привлекаемых для осуществления пользования участком недр, подтверждающих наличие квалифицированных специалистов, необходимых для эффективного и безопасного осуществления пользования участком недр. В перечне квалифицированных специалистов указываются фамилия, имя, отчество (при наличии), должность, квалификация каждого специалиста, реквизиты трудового или гражданско-правового договора, заключенного со специалистом, и информация о том, является ли специалист сотрудником заявителя или сотрудником юридического лица, индивидуального предпринимателя, привлекаемого для осуществления пользования участком недр;

перечень технических средств заявителя, а также технических средств юридических и физических лиц, привлекаемых для осуществления пользования участком недр (в случае если осуществление отдельных видов деятельности, связанных с использованием участком недр, планируется осуществлять с привлечением юридических или физических лиц), с приложением данных регистров бухгалтерского учета, отражающих информацию по основным средствам заявителя и (или) юридических лиц, привлекаемых для осуществления пользования участком недр, подтверждающую наличие технических средств, необходимых для эффективного и безопасного осуществления пользования участком недр. В перечне технических средств указываются наименования технических средств, их количество, заводские, инвентарные или регистрационные номера, реквизиты документов, подтверждающих нахождение таких технических средств во владении и пользовании заявителя и (или) юридического, физического лица, привлекаемого для осуществления пользования участком недр;

копии договоров с юридическими и физическими лицами, привлекаемыми для осуществления пользования участком недр, в том числе заключенные под отлагательным условием в соответствии со статьей 157 Гражданского кодекса Российской Федерации (в

случае если осуществление отдельных видов деятельности, связанных с использованием участком недр, планируется проводить с привлечением юридических или физических лиц);

з) справка с описанием технологии проведения работ, которые будут осуществляться на участке недр, подписанная заявителем или лицом, имеющим право действовать от имени заявителя;

и) перечень лицензий на осуществление отдельных видов деятельности, необходимых для осуществления пользования участком недр в соответствии с планируемой технологией проведения работ и предусмотренных Федеральным законом «О лицензировании отдельных видов деятельности» в отношении заявителя, а также привлеченных им юридических и физических лиц (в случае если осуществление отдельных видов деятельности, связанных с использованием участком недр, планируется осуществлять с привлечением юридических или физических лиц). В этом перечне указываются регистрационные номера лицензий и даты их предоставления.

Приложение 3
к Порядку и условиям проведения аукциона на
право пользования недрами целью разведки и
добычи строительного грунта на участках недр
притрасовые карьеры «Баимский ГОК –
Билибино – Мыс Наглейнын», расположенных
на территории Чукотского автономного округа.

РЕКВИЗИТЫ СУБЪЕКТА РФ

1. Получатель:

Департамент финансов и экономики по Чукотскому АО (Департамент промышленной
политики Чукотского автономного округа, л/с 04882D00170)

2. Банковские реквизиты:

ОКТМО 77701000

БИК 017719101

ИНН 8709906858

КПП 870901001

р/с 031006430000000018800

3. Банк получателя:

ОТДЕЛЕНИЕ АНАДЫРЬ Г. АНАДЫРЬ

4. Назначение платежа и код классификации:

3.1 Сбор за участие в аукционе – код 902 1 12 02102 02 0000 120

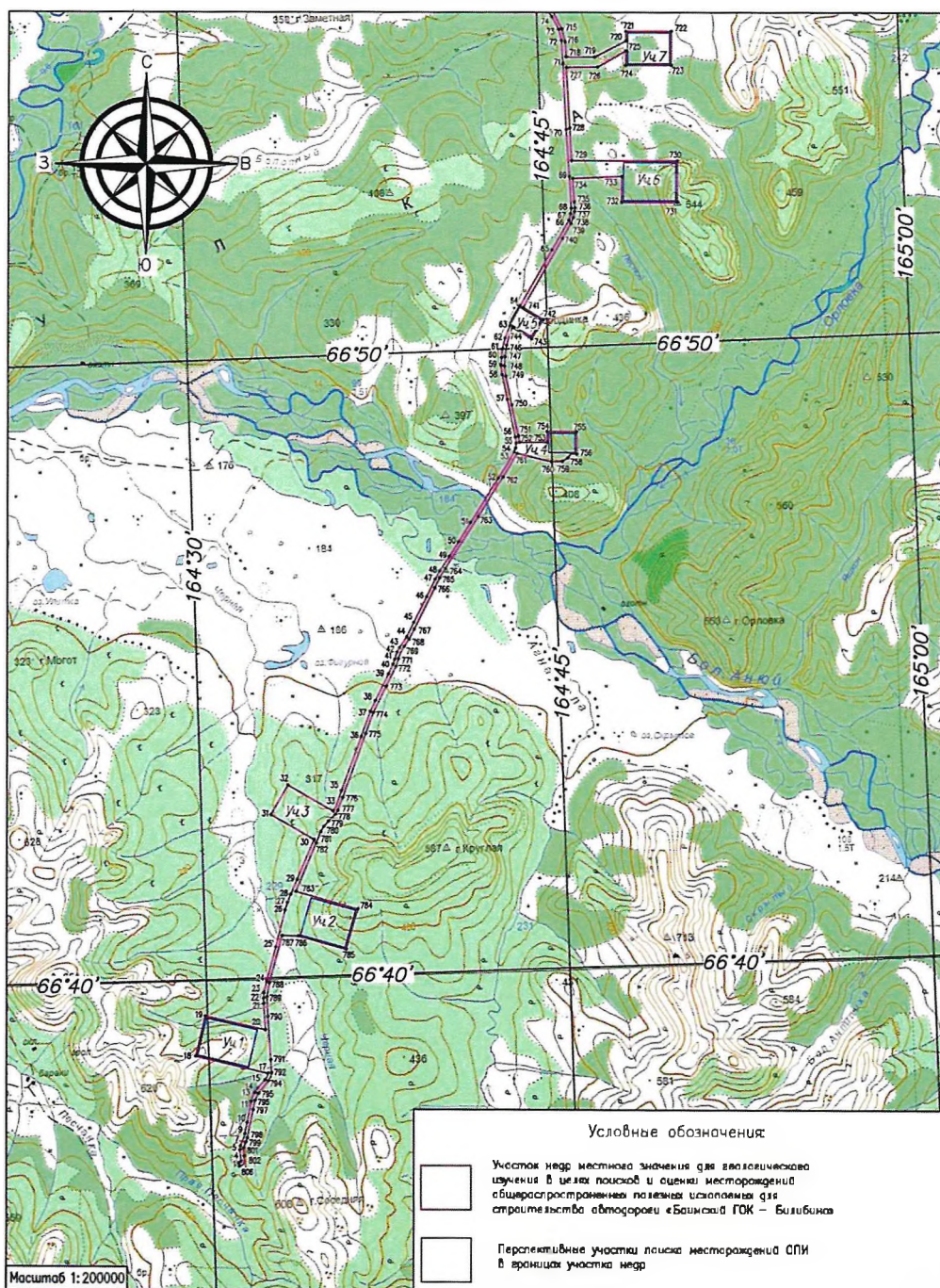
3.2. Разовый платеж за пользование недрами – код 902 1 12 02012 01 0000 120

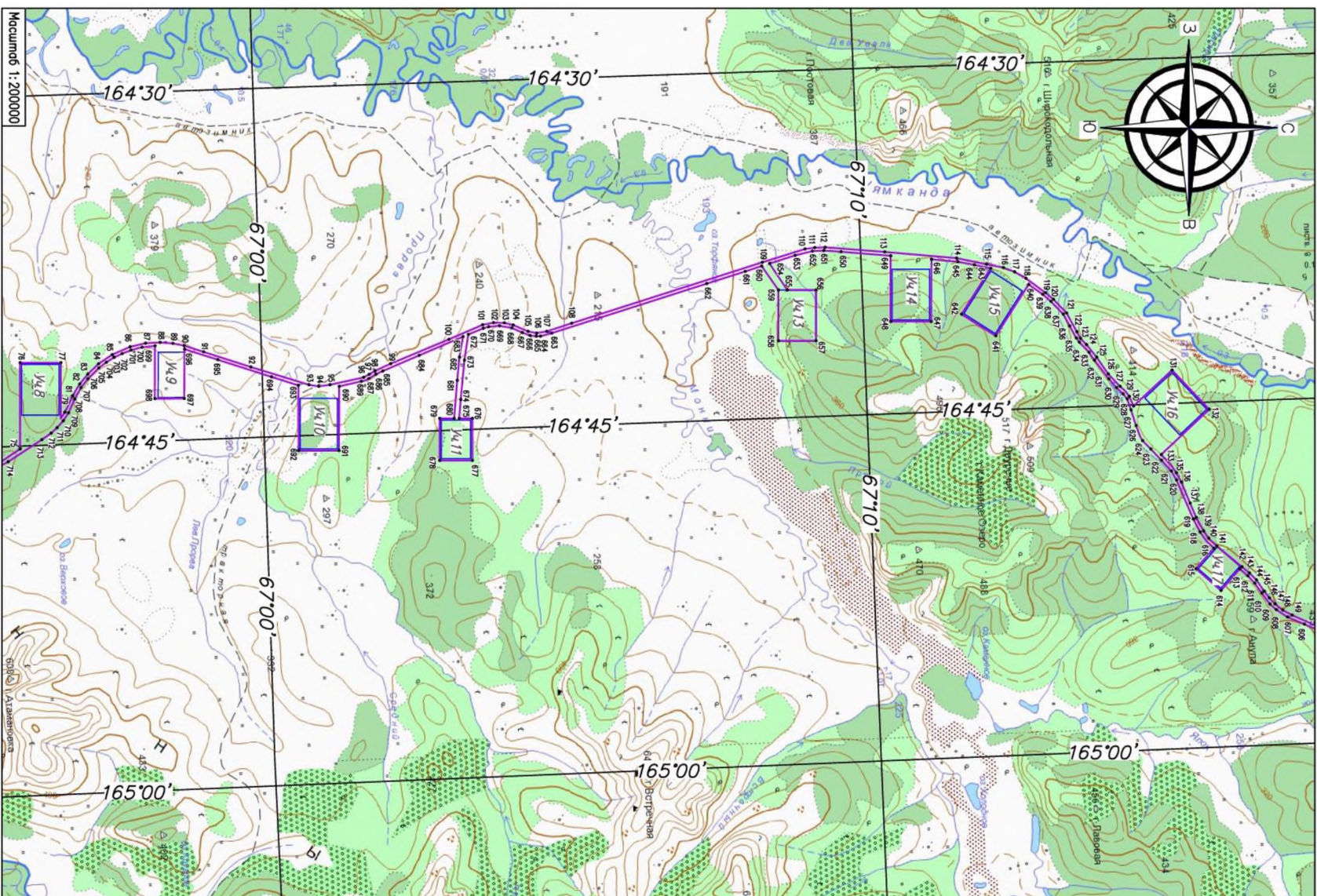
3.3. Государственная пошлина за предоставление лицензии: - код 902 1 08 07082 01 0000 110

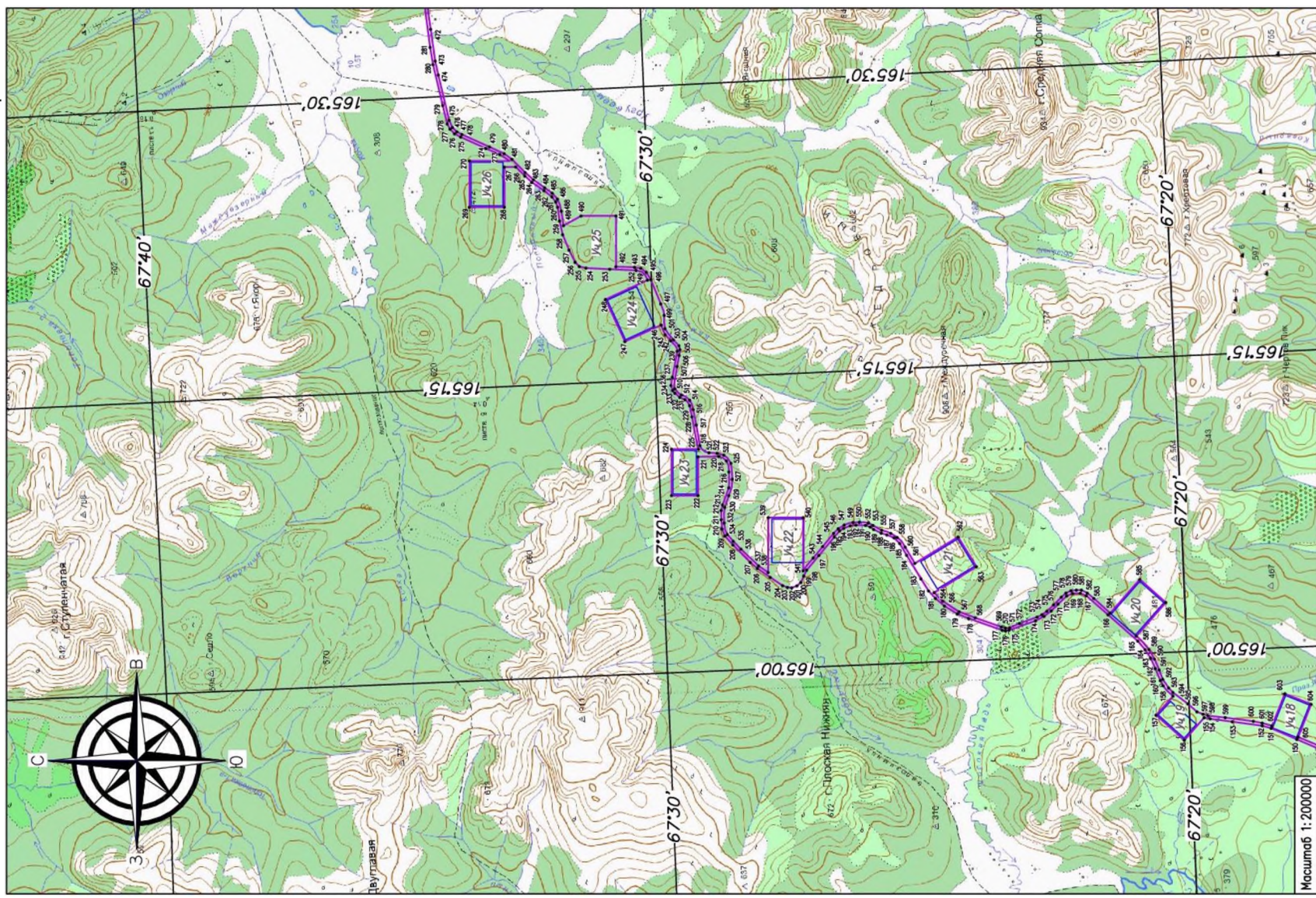
Ведомость географических координат угловых точек участка недр местного значения, содержащего общераспространенные полезные ископаемые, необходимые для строительства автодороги «Баимский ГОК – Билибино»

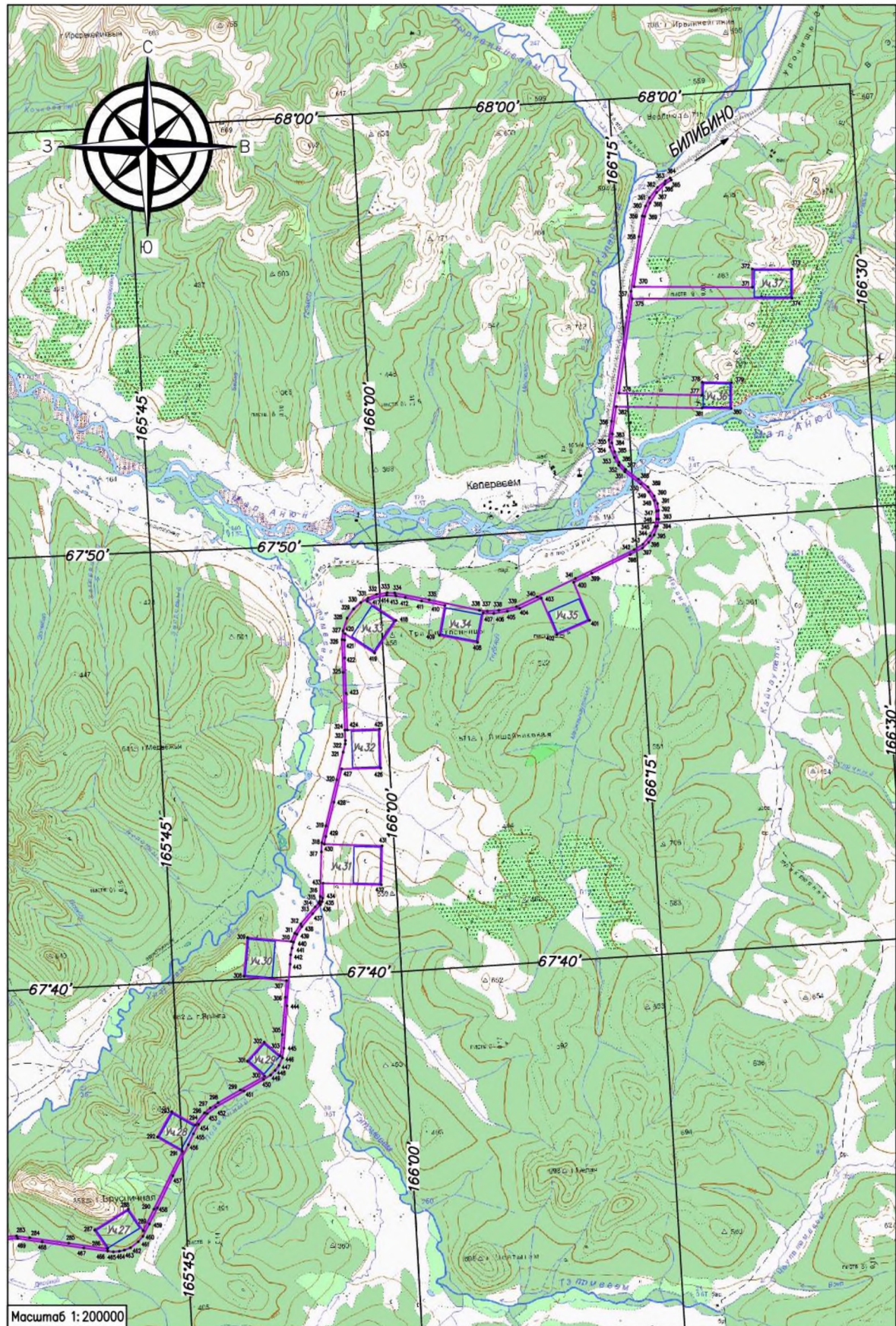
План-схема расположения участка недр местного значения, содержащего общераспространенные полезные ископаемые, необходимые для строительства автодороги «Баимский ГОК – Билибино»

Приложение 1 д1









**Пространственные границы участков недр притрассовых карьеров
«Баимский ГОК-Билибино-Мыс Наглейнын»**

№ точки	Система координат МСК-87		Система координат ГСК-2011	
1	1180352.28	4492349.95	66°37'00.42"	164°32'15.83"
2	1180368.79	4492396.60	66°37'00.90"	164°32'19.66"
3	1180383.94	4492418.64	66°37'01.37"	164°32'21.49"
4	1180403.90	4492424.84	66°37'02.01"	164°32'22.05"
5	1180747.28	4492389.92	66°37'13.12"	164°32'20.14"
6	1180810.81	4492388.17	66°37'15.17"	164°32'20.18"
7	1180875.20	4492401.24	66°37'17.24"	164°32'21.41"
8	1181142.57	4492509.86	66°37'25.74"	164°32'30.96"
9	1181249.93	4492536.28	66°37'29.18"	164°32'33.40"
10	1181587.83	4492601.93	66°37'40.01"	164°32'39.65"
11	1182223.08	4492728.03	66°38'00.37"	164°32'51.63"
12	1182371.03	4492770.57	66°38'05.09"	164°32'55.49"
13	1182502.32	4492839.62	66°38'09.25"	164°33'01.46"
14	1182631.39	4492919.79	66°38'13.33"	164°33'08.33"
15	1182886.32	4493147.40	66°38'21.31"	164°33'27.53"
16	1182980.60	4493210.11	66°38'24.28"	164°33'32.88"
17	1183083.91	4493231.59	66°38'27.59"	164°33'34.91"
18	1183595.35	4491038.51	66°38'46.45"	164°30'38.03"
19	1184830.97	4491322.66	66°39'26.01"	164°31'04.46"
20	1184410.02	4493151.56	66°39'10.46"	164°33'32.05"
21	1185213.18	4493101.72	66°39'36.42"	164°33'30.21"
22	1185374.39	4493092.23	66°39'41.63"	164°33'29.88"
23	1185535.60	4493108.05	66°39'46.82"	164°33'31.61"
24	1185883.31	4493187.14	66°39'57.95"	164°33'39.00"
25	1186941.32	4493462.88	66°40'31.78"	164°34'04.36"
26	1188052.07	4493742.54	66°41'07.30"	164°34'30.20"
27	1188286.90	4493812.55	66°41'14.80"	164°34'36.55"
28	1188527.84	4493910.28	66°41'22.47"	164°34'45.18"
29	1188982.51	4494105.29	66°41'36.92"	164°35'02.33"
30	1190197.38	4494613.92	66°42'15.55"	164°35'47.16"
31	1190946.81	4493304.19	66°42'41.17"	164°34'02.51"
32	1191844.75	4493817.49	66°43'09.57"	164°34'46.85"
33	1191057.23	4495194.21	66°42'42.64"	164°36'36.87"
34	1191221.39	4495285.77	66°42'47.83"	164°36'44.80"
35	1191678.63	4495446.72	66°43'02.40"	164°36'59.21"
36	1193324.68	4496041.56	66°43'54.83"	164°37'52.40"
37	1194079.34	4496319.68	66°44'18.86"	164°38'17.25"
38	1194414.24	4496475.29	66°44'29.49"	164°38'30.91"
39	1195230.75	4496869.66	66°44'55.38"	164°39'05.44"
40	1195526.78	4497007.55	66°45'04.77"	164°39'17.55"
41	1195672.50	4497060.83	66°45'09.41"	164°39'22.32"
42	1195888.26	4497125.34	66°45'16.30"	164°39'28.22"

43	1196019.97	4497201.06	66°45'20.46"	164°39'34.78"
44	1196360.11	4497422.87	66°45'31.18"	164°39'53.88"
45	1196802.88	4497631.49	66°45'45.22"	164°40'12.20"
46	1197580.81	4498017.82	66°46'09.87"	164°40'46.03"
47	1198110.85	4498271.55	66°46'26.67"	164°41'08.31"
48	1198362.92	4498407.14	66°46'34.65"	164°41'20.13"
49	1198810.33	4498706.72	66°46'48.73"	164°41'45.93"
50	1199256.16	4498981.59	66°47'02.79"	164°42'09.71"
51	1199842.13	4499345.82	66°47'21.27"	164°42'41.22"
52	1201212.16	4500190.95	66°48'04.47"	164°43'54.42"
53	1202013.29	4500688.79	66°48'29.72"	164°44'37.55"
54	1202131.47	4500727.28	66°48'33.48"	164°44'41.06"
55	1202282.59	4500746.18	66°48'38.34"	164°44'43.06"
56	1202457.14	4500720.68	66°48'44.00"	164°44'41.50"
57	1203619.03	4500459.39	66°49'21.78"	164°44'23.61"
58	1204375.25	4500298.92	66°49'46.37"	164°44'12.75"
59	1204666.21	4500270.92	66°49'55.78"	164°44'11.33"
60	1204892.82	4500279.32	66°50'03.08"	164°44'12.70"
61	1205162.86	4500307.55	66°50'11.76"	164°44'15.82"
62	1205490.27	4500383.48	66°50'22.23"	164°44'23.03"
63	1205867.69	4500530.44	66°50'34.23"	164°44'36.20"
64	1206474.36	4500863.87	66°50'53.40"	164°45'05.36"
65	1208189.95	4501820.00	66°51'47.59"	164°46'28.97"
66	1209098.13	4502330.52	66°52'16.27"	164°47'13.62"
67	1209292.85	4502377.67	66°52'22.49"	164°47'18.09"
68	1209462.45	4502399.67	66°52'27.94"	164°47'20.42"
69	1210437.29	4502338.38	66°52'59.45"	164°47'18.39"
70	1211870.30	4502236.42	66°53'45.80"	164°47'14.44"
71	1213874.51	4502129.48	66°54'50.57"	164°47'11.84"
72	1214571.43	4502085.41	66°55'13.10"	164°47'10.36"
73	1214915.23	4501996.04	66°55'24.30"	164°47'04.08"
74	1215290.28	4501794.95	66°55'36.64"	164°46'48.70"
75	1215896.68	4501391.38	66°55'56.69"	164°46'17.38"
76	1215894.34	4498695.07	66°55'59.81"	164°42'35.63"
77	1217162.23	4498695.07	66°56'40.71"	164°42'39.42"
78	1217164.32	4500439.31	66°56'38.71"	164°45'02.94"
79	1217290.67	4500240.55	66°56'43.03"	164°44'46.97"
80	1217397.23	4500032.22	66°56'46.71"	164°44'30.15"
81	1217533.53	4499729.64	66°56'51.47"	164°44'05.67"
82	1217754.40	4499359.32	66°56'59.03"	164°43'35.86"
83	1218008.12	4499049.84	66°57'07.58"	164°43'11.15"
84	1218341.14	4498728.46	66°57'18.70"	164°42'45.70"
85	1218770.92	4498438.19	66°57'32.90"	164°42'23.08"
86	1219325.95	4498196.16	66°57'51.08"	164°42'04.81"
87	1219815.41	4498085.01	66°58'07.00"	164°41'57.12"
88	1220263.40	4498057.24	66°58'21.48"	164°41'56.16"

89	1220665.26	4498089.12	66°58'34.41"	164°41'59.98"
90	1221014.13	4498156.57	66°58'45.58"	164°42'06.58"
91	1221624.66	4498354.96	66°59'05.04"	164°42'24.75"
92	1223101.23	4498824.59	66°59'52.12"	164°43'07.89"
93	1224913.80	4499386.08	67°00'49.92"	164°43'59.68"
94	1225226.74	4499433.66	67°00'59.96"	164°44'04.55"
95	1225575.33	4499386.08	67°01'11.26"	164°44'01.68"
96	1226624.53	4499155.76	67°01'45.38"	164°43'45.85"
97	1226801.86	4499055.52	67°01'51.21"	164°43'38.11"
98	1226985.01	4498949.60	67°01'57.25"	164°43'29.91"
99	1227476.21	4498723.63	67°02'13.36"	164°43'12.73"
100	1229296.52	4497960.68	67°03'12.97"	164°42'15.17"
101	1230345.87	4497508.49	67°03'47.34"	164°41'40.93"
102	1230682.22	4497442.45	67°03'58.27"	164°41'36.47"
103	1231024.85	4497446.38	67°04'09.31"	164°41'37.82"
104	1231303.21	4497514.12	67°04'18.21"	164°41'44.25"
105	1231766.84	4497717.40	67°04'32.93"	164°42'02.45"
106	1232031.52	4497768.13	67°04'41.41"	164°42'07.44"
107	1232346.88	4497717.40	67°04'51.64"	164°42'04.19"
108	1233129.65	4497458.14	67°05'17.19"	164°41'45.08"
109	1239085.87	4495559.01	67°08'31.51"	164°39'25.39"
110	1240422.30	4495140.70	67°09'15.09"	164°38'54.61"
111	1240720.53	4495095.64	67°09'24.77"	164°38'51.74"
112	1241046.89	4495084.38	67°09'35.31"	164°38'51.77"
113	1242912.20	4495230.79	67°10'35.31"	164°39'09.41"
114	1245153.56	4495421.72	67°11'47.38"	164°39'31.89"
115	1246093.61	4495616.89	67°12'17.48"	164°39'50.90"
116	1246620.11	4495722.48	67°12'34.34"	164°40'01.25"
117	1246970.13	4495852.60	67°12'45.48"	164°40'13.11"
118	1247325.15	4496057.77	67°12'56.70"	164°40'31.24"
119	1247937.14	4496503.97	67°13'15.92"	164°41'10.20"
120	1248187.16	4496714.15	67°13'23.74"	164°41'28.44"
121	1248597.18	4497139.52	67°13'36.47"	164°42'05.08"
122	1248917.67	4497729.12	67°13'46.12"	164°42'55.14"
123	1249026.62	4497929.61	67°13'49.39"	164°43'12.16"
124	1249216.40	4498123.06	67°13'55.29"	164°43'28.84"
125	1249530.41	4498517.95	67°14'04.95"	164°44'02.68"
126	1249895.92	4499045.55	67°14'16.11"	164°44'47.74"
127	1250266.16	4499429.65	67°14'27.59"	164°45'20.87"
128	1250434.85	4499584.41	67°14'32.85"	164°45'34.29"
129	1250551.66	4499743.27	67°14'36.42"	164°45'47.88"
130	1250690.46	4500050.75	67°14'40.53"	164°46'13.92"
131	1251891.32	4498923.58	67°15'20.61"	164°44'43.73"
132	1253049.40	4500148.69	67°15'56.50"	164°46'29.44"
133	1251549.43	4501567.26	67°15'06.39"	164°48'22.96"
134	1251848.13	4501873.07	67°15'15.65"	164°48'49.39"

135	1252024.03	4502136.67	67°15'21.00"	164°49'11.92"
136	1252178.91	4502426.69	67°15'25.64"	164°49'36.58"
137	1252454.47	4503084.09	67°15'33.71"	164°50'32.25"
138	1252645.45	4503528.51	67°15'39.32"	164°51'09.91"
139	1252875.27	4503953.54	67°15'46.20"	164°51'46.08"
140	1253034.27	4504180.02	67°15'51.04"	164°52'05.48"
141	1253286.70	4504426.42	67°15'58.87"	164°52'26.84"
142	1254076.41	4505074.51	67°16'23.52"	164°53'23.46"
143	1254311.40	4505265.52	67°16'30.86"	164°53'40.16"
144	1254524.62	4505482.86	67°16'37.46"	164°53'58.98"
145	1254769.43	4505834.57	67°16'44.91"	164°54'29.13"
146	1254931.48	4506044.49	67°16'49.86"	164°54'47.17"
147	1255109.10	4506236.14	67°16'55.35"	164°55'03.75"
148	1255347.77	4506427.79	67°17'02.80"	164°55'20.53"
149	1255643.03	4506586.50	67°17'12.12"	164°55'34.75"
150	1257046.19	4507195.59	67°17'56.58"	164°56'30.27"
151	1257978.12	4507593.72	67°18'26.12"	164°57'06.64"
152	1258302.39	4507690.46	67°18'36.45"	164°57'15.82"
153	1259399.16	4507838.79	67°19'11.63"	164°57'31.91"
154	1260201.80	4507940.67	67°19'37.38"	164°57'43.13"
155	1260417.67	4507980.92	67°19'44.28"	164°57'47.23"
156	1261141.38	4507167.99	67°20'08.68"	164°56'41.71"
157	1262166.28	4508075.09	67°20'40.55"	164°58'01.03"
158	1261545.38	4508764.61	67°20'19.62"	164°58'56.58"
159	1261777.50	4508970.62	67°20'26.84"	164°59'14.59"
160	1261913.27	4509148.13	67°20'30.98"	164°59'29.90"
161	1262016.63	4509331.60	67°20'34.07"	164°59'45.60"
162	1262198.79	4509769.85	67°20'39.37"	165°00'22.88"
163	1262363.44	4510155.51	67°20'44.16"	165°00'55.70"
164	1262571.04	4510461.32	67°20'50.45"	165°01'22.00"
165	1262830.28	4510769.86	67°20'58.39"	165°01'48.71"
166	1263920.99	4511731.39	67°21'32.27"	165°03'12.97"
167	1264706.71	4512420.80	67°21'56.67"	165°04'13.43"
168	1264925.84	4512515.50	67°22'03.61"	165°04'22.14"
169	1265204.73	4512505.53	67°22'12.61"	165°04'22.29"
170	1265418.88	4512415.81	67°22'19.64"	165°04'15.53"
171	1265737.57	4512119.69	67°22'30.32"	165°03'51.87"
172	1265988.51	4511868.54	67°22'38.75"	165°03'31.72"
173	1266245.47	4511671.01	67°22'47.31"	165°03'16.08"
174	1266555.26	4511511.56	67°22'57.51"	165°03'03.81"
175	1267524.57	4511162.20	67°23'29.24"	165°02'37.94"
176	1267642.77	4511146.63	67°23'33.07"	165°02'37.05"
177	1267767.19	4511165.31	67°23'37.06"	165°02'39.05"
178	1268987.64	4511597.54	67°24'15.83"	165°03'19.57"
179	1269400.00	4511759.97	67°24'28.91"	165°03'34.65"
180	1269872.42	4512046.15	67°24'43.75"	165°04'00.31"

181	1270199.68	4512323.30	67°24'53.93"	165°04'24.72"
182	1270451.43	4512597.03	67°25'01.67"	165°04'48.57"
183	1270727.94	4513034.33	67°25'09.99"	165°05'26.24"
184	1271245.05	4513895.21	67°25'25.47"	165°06'40.32"
185	1271500.00	4514323.93	67°25'33.10"	165°07'17.22"
186	1271708.84	4514527.95	67°25'39.55"	165°07'35.09"
187	1271967.39	4514637.43	67°25'47.73"	165°07'45.22"
188	1272175.75	4514697.91	67°25'54.37"	165°07'51.05"
189	1272444.84	4514830.82	67°26'02.86"	165°08'03.18"
190	1272572.96	4514926.66	67°26'06.86"	165°08'11.69"
191	1272744.90	4514983.20	67°26'12.32"	165°08'17.07"
192	1273098.60	4514997.95	67°26'23.70"	165°08'19.59"
193	1273300.92	4514970.88	67°26'30.27"	165°08'18.05"
194	1273544.09	4514872.55	67°26'38.24"	165°08'10.68"
195	1273692.48	4514781.42	67°26'43.16"	165°08'03.57"
196	1273881.61	4514565.09	67°26'49.56"	165°07'46.09"
197	1274444.34	4513887.00	67°27'08.64"	165°06'51.17"
198	1274886.63	4513354.69	67°27'23.64"	165°06'08.04"
199	1274992.21	4513137.13	67°27'27.34"	165°05'50.14"
200	1275097.80	4512907.13	67°27'31.06"	165°05'31.19"
201	1275240.66	4512782.81	67°27'35.84"	165°05'21.26"
202	1275433.20	4512711.33	67°27'42.15"	165°05'15.94"
203	1275586.45	4512723.76	67°27'47.07"	165°05'17.53"
204	1275766.57	4512785.92	67°27'52.80"	165°05'23.40"
205	1276213.77	4513090.51	67°28'06.80"	165°05'50.61"
206	1276677.00	4513417.56	67°28'21.28"	165°06'19.77"
207	1276940.07	4513633.69	67°28'29.47"	165°06'38.89"
208	1277568.29	4514266.35	67°28'48.84"	165°07'34.37"
209	1277867.94	4514593.50	67°28'58.05"	165°08'02.97"
210	1277973.96	4514856.78	67°29'01.10"	165°08'25.50"
211	1277997.51	4515186.86	67°29'01.40"	165°08'53.35"
212	1277997.49	4515522.32	67°29'00.92"	165°09'21.57"
213	1277950.37	4515726.65	67°28'59.12"	165°09'38.58"
214	1277726.57	4516351.45	67°28'51.02"	165°10'30.31"
215	1277710.87	4516512.57	67°28'50.28"	165°10'43.80"
216	1277715.21	4516926.41	67°28'49.83"	165°11'18.62"
217	1277738.49	4517170.92	67°28'50.24"	165°11'39.27"
218	1277809.44	4517327.23	67°28'52.30"	165°11'52.68"
219	1277935.09	4517437.25	67°28'56.19"	165°12'02.40"
220	1278092.14	4517496.20	67°29'01.17"	165°12'07.95"
221	1278849.28	4517475.59	67°29'25.61"	165°12'09.04"
222	1278849.29	4516065.56	67°29'27.62"	165°10'10.41"
223	1279807.89	4516066.29	67°29'58.53"	165°10'14.01"
224	1279807.89	4517752.12	67°29'56.12"	165°12'35.90"
225	1278822.41	4517750.34	67°29'24.35"	165°12'32.06"
226	1278870.80	4517869.44	67°29'25.74"	165°12'42.26"

227	1278941.34	4518254.06	67°29'27.46"	165°13'14.88"
228	1279067.94	4518934.70	67°29'30.56"	165°14'12.63"
229	1279150.37	4519340.70	67°29'32.63"	165°14'47.10"
230	1279218.98	4519465.77	67°29'34.66"	165°14'57.88"
231	1279321.89	4519556.51	67°29'37.85"	165°15'05.91"
232	1279510.87	4519642.78	67°29'43.81"	165°15'13.89"
233	1279684.85	4519789.92	67°29'49.21"	165°15'26.93"
234	1279771.02	4519893.50	67°29'51.83"	165°15'35.98"
235	1279807.78	4519998.95	67°29'52.86"	165°15'44.99"
236	1279824.93	4520077.42	67°29'53.30"	165°15'51.66"
237	1279775.93	4520379.07	67°29'51.28"	165°16'16.86"
238	1279638.73	4521115.65	67°29'45.77"	165°17'18.31"
239	1279604.43	4521324.10	67°29'44.36"	165°17'35.72"
240	1279614.23	4521429.55	67°29'44.52"	165°17'44.63"
241	1279687.74	4521539.91	67°29'46.73"	165°17'54.20"
242	1279841.83	4521703.28	67°29'51.45"	165°18'08.55"
243	1280039.89	4521923.91	67°29'57.51"	165°18'27.88"
244	1280110.95	4522062.32	67°29'59.59"	165°18'39.81"
245	1280140.97	4522149.66	67°30'00.43"	165°18'47.27"
246	1280180.56	4522275.44	67°30'01.52"	165°18'58.01"
247	1281506.20	4521674.15	67°30'45.15"	165°18'12.55"
248	1282210.72	4523205.71	67°31'05.57"	165°20'24.27"
249	1280678.08	4523912.25	67°30'15.10"	165°21'17.73"
250	1280760.45	4524073.15	67°30'17.51"	165°21'31.60"
251	1280879.85	4524205.13	67°30'21.16"	165°21'43.18"
252	1281096.48	4524268.46	67°30'28.05"	165°21'49.37"
253	1282055.59	4524309.32	67°30'58.91"	165°21'56.61"
254	1282925.58	4524346.79	67°31'26.90"	165°22'03.21"
255	1283163.21	4524404.04	67°31'34.47"	165°22'08.98"
256	1283321.64	4524558.19	67°31'39.34"	165°22'22.59"
257	1283537.27	4525003.03	67°31'45.62"	165°23'00.93"
258	1283769.40	4525559.77	67°31'52.25"	165°23'48.77"
259	1283881.69	4526065.58	67°31'55.09"	165°24'31.85"
260	1283952.10	4526567.67	67°31'56.58"	165°25'14.44"
261	1284022.14	4526755.82	67°31'58.55"	165°25'30.58"
262	1284158.23	4526941.56	67°32'02.65"	165°25'46.78"
263	1284445.89	4527167.54	67°32'11.57"	165°26'06.99"
264	1284883.45	4527470.51	67°32'25.21"	165°26'34.31"
265	1285143.07	4527701.80	67°32'33.21"	165°26'54.86"
266	1285479.38	4528030.56	67°32'43.54"	165°27'23.95"
267	1285893.36	4528027.46	67°32'56.89"	165°27'25.39"
268	1285893.01	4526562.18	67°32'59.16"	165°25'21.82"
269	1287160.89	4526562.18	67°33'40.03"	165°25'26.96"
270	1287160.89	4528248.01	67°33'37.40"	165°27'49.18"
271	1285705.74	4528247.09	67°32'50.50"	165°27'43.14"
272	1285830.92	4528335.07	67°32'54.39"	165°27'51.07"

273	1286053.15	4528484.50	67°33'01.32"	165°28'04.58"
274	1286567.05	4528699.95	67°33'17.55"	165°28'24.87"
275	1287482.93	4529119.04	67°33'46.41"	165°29'04.00"
276	1287706.88	4529240.99	67°33'53.44"	165°29'15.21"
277	1287866.96	4529405.10	67°33'58.34"	165°29'29.72"
278	1287976.28	4529596.57	67°34'01.56"	165°29'46.33"
279	1288136.36	4530268.66	67°34'05.65"	165°30'43.71"
280	1288490.00	4531754.82	67°34'14.67"	165°32'50.61"
281	1288595.37	4532387.51	67°34'17.04"	165°33'44.46"
282	1288775.18	4533703.39	67°34'20.69"	165°35'36.28"
283	1288775.18	4533838.81	67°34'20.47"	165°35'47.70"
284	1288698.85	4534408.27	67°34'17.08"	165°36'35.43"
285	1288461.39	4536109.32	67°34'06.61"	165°38'57.95"
286	1288229.91	4537781.74	67°33'56.35"	165°41'18.03"
287	1289042.26	4537225.82	67°34'23.46"	165°40'34.70"
288	1289949.76	4538685.46	67°34'50.24"	165°42'41.92"
289	1289006.03	4539334.22	67°34'18.73"	165°43'32.47"
290	1289943.57	4539803.71	67°34'48.14"	165°44'16.28"
291	1292444.08	4541032.09	67°36'06.60"	165°46'11.29"
292	1293059.30	4539949.47	67°36'28.29"	165°44'42.58"
293	1294164.13	4540571.46	67°37'02.82"	165°45'40.14"
294	1293582.10	4541599.53	67°36'42.29"	165°47'04.40"
295	1293790.80	4541730.19	67°36'48.79"	165°47'16.40"
296	1294105.78	4541987.05	67°36'58.49"	165°47'39.55"
297	1294315.77	4542236.13	67°37'04.82"	165°48'01.57"
298	1294547.33	4542585.16	67°37'11.68"	165°48'32.14"
299	1295103.10	4543548.60	67°37'27.89"	165°49'56.16"
300	1295705.83	4544603.04	67°37'45.45"	165°51'28.13"
301	1296355.39	4543849.11	67°38'07.72"	165°50'27.37"
302	1297183.49	4544579.96	67°38'33.10"	165°51'33.06"
303	1296586.13	4545276.85	67°38'12.62"	165°52'29.23"
304	1296755.53	4545314.14	67°38'18.01"	165°52'33.18"
305	1297498.18	4545368.74	67°38'41.84"	165°52'41.28"
306	1299126.30	4545498.02	67°39'34.07"	165°52'59.87"
307	1299846.66	4545551.86	67°39'57.18"	165°53'07.81"
308	1300028.93	4543706.86	67°40'06.33"	165°50'32.37"
309	1301708.18	4543855.76	67°41'00.18"	165°50'52.80"
310	1301538.51	4545758.41	67°40'51.32"	165°53'33.28"
311	1301891.17	4545904.99	67°41'02.42"	165°53'47.37"
312	1302298.49	4546165.11	67°41'15.08"	165°54'11.35"
313	1303035.17	4546788.54	67°41'37.69"	165°55'07.71"
314	1303212.99	4546954.23	67°41'43.12"	165°55'22.60"
315	1303289.64	4546991.05	67°41'45.52"	165°55'26.09"
316	1303485.85	4547009.46	67°41'51.81"	165°55'28.59"
317	1305422.42	4547062.60	67°42'54.11"	165°55'42.33"
318	1305819.29	4547081.21	67°43'06.86"	165°55'45.81"

319	1306544.80	4547254.98	67°43'29.92"	165°56'04.03"
320	1308552.30	4547729.53	67°44'33.73"	165°56'53.97"
321	1309741.98	4548009.01	67°45'11.55"	165°57'23.45"
322	1310091.98	4548093.32	67°45'22.67"	165°57'32.31"
323	1310245.02	4548099.44	67°45'27.59"	165°57'33.56"
324	1310704.16	4548081.06	67°45'42.42"	165°57'34.22"
325	1313201.24	4548003.87	67°47'03.01"	165°57'39.71"
326	1314612.93	4547958.60	67°47'48.57"	165°57'42.69"
327	1314991.01	4547994.04	67°48'00.69"	165°57'47.54"
328	1315540.83	4548175.29	67°48'18.07"	165°58'05.64"
329	1315949.11	4548460.07	67°48'30.70"	165°58'31.89"
330	1316225.17	4548767.55	67°48'39.03"	165°58'59.44"
331	1316421.42	4549086.11	67°48'44.76"	165°59'27.54"
332	1316575.74	4549445.89	67°48'49.07"	165°59'58.96"
333	1316649.97	4549904.03	67°48'50.61"	166°00'38.37"
334	1316637.01	4550244.60	67°48'49.56"	166°01'07.33"
335	1316340.47	4551732.56	67°48'37.22"	166°03'12.67"
336	1315888.26	4553914.30	67°48'18.53"	166°06'16.30"
337	1315857.33	4554254.81	67°48'16.89"	166°06'45.15"
338	1315891.37	4554756.27	67°48'17.02"	166°07'28.04"
339	1316044.34	4555519.80	67°48'20.48"	166°08'33.86"
340	1316471.17	4556411.31	67°48'32.51"	166°09'51.98"
341	1317266.78	4558079.36	67°48'54.89"	166°12'18.21"
342	1318514.67	4560620.81	67°49'30.07"	166°16'01.34"
343	1318749.55	4561004.34	67°49'36.87"	166°16'35.27"
344	1319114.23	4561313.65	67°49'47.99"	166°17'03.57"
345	1319509.82	4561523.97	67°50'00.31"	166°17'23.60"
346	1319845.74	4561592.26	67°50'10.99"	166°17'31.20"
347	1320185.69	4561592.26	67°50'21.94"	166°17'33.01"
348	1320643.09	4561487.10	67°50'36.88"	166°17'26.46"
349	1321016.53	4561251.80	67°50'49.38"	166°17'08.37"
350	1321362.67	4560905.38	67°51'01.22"	166°16'40.64"
351	1321894.24	4560218.72	67°51'19.71"	166°15'44.84"
352	1322162.38	4559952.13	67°51'28.87"	166°15'23.50"
353	1322512.03	4559767.51	67°51'40.50"	166°15'09.57"
354	1322956.16	4559578.22	67°51'55.18"	166°14'55.74"
355	1323271.10	4559533.56	67°52'05.41"	166°14'53.58"
356	1324079.71	4559647.80	67°52'31.22"	166°15'07.59"
357	1329705.63	4560483.29	67°55'30.75"	166°16'48.78"
358	1332076.45	4560836.75	67°56'46.39"	166°17'31.67"
359	1332971.83	4560974.86	67°57'14.95"	166°17'48.28"
360	1333401.58	4561118.23	67°57'28.50"	166°18'02.87"
361	1333753.19	4561287.66	67°57'39.48"	166°18'19.28"
362	1334200.90	4561634.92	67°57'53.20"	166°18'51.46"
363	1334486.29	4561980.96	67°58'01.69"	166°19'22.67"
364	1334615.66	4562181.63	67°58'05.45"	166°19'40.57"

365	1334531.66	4562235.89	67°58'02.64"	166°19'44.77"
366	1334343.60	4561942.51	67°57'57.18"	166°19'18.60"
367	1333986.86	4561590.98	67°57'46.40"	166°18'46.54"
368	1333535.03	4561304.51	67°57'32.29"	166°18'18.06"
369	1332953.45	4561074.60	67°57'14.03"	166°17'55.24"
370	1329907.92	4560616.23	67°55'36.87"	166°16'59.73"
371	1329884.28	4565749.86	67°55'25.68"	166°24'19.07"
372	1330678.02	4565753.54	67°55'51.23"	166°24'23.74"
373	1330678.72	4567469.56	67°55'47.69"	166°26'50.66"
374	1329410.84	4567469.56	67°55'06.87"	166°26'43.64"
375	1329384.10	4560540.70	67°55'20.15"	166°16'50.48"
376	1325295.88	4559963.58	67°53'09.63"	166°15'39.48"
377	1325213.67	4563568.70	67°52'59.74"	166°20'47.14"
378	1325772.01	4563572.67	67°53'17.71"	166°20'50.49"
379	1325755.74	4564840.45	67°53'14.60"	166°22'38.75"
380	1324639.07	4564832.51	67°52'38.66"	166°22'32.00"
381	1324655.33	4563564.73	67°52'41.77"	166°20'43.79"
382	1324716.53	4559849.18	67°52'51.20"	166°15'26.65"
383	1323531.34	4559674.00	67°52'13.51"	166°15'06.95"
384	1323141.54	4559653.50	67°52'01.00"	166°15'03.15"
385	1322754.28	4559767.51	67°51'48.30"	166°15'10.85"
386	1322301.24	4559972.22	67°51'33.30"	166°15'25.94"
387	1321994.64	4560246.20	67°51'22.88"	166°15'47.71"
388	1321567.58	4560810.58	67°51'08.01"	166°16'33.63"
389	1321231.09	4561217.24	67°50'56.36"	166°17'06.55"
390	1320836.89	4561491.21	67°50'43.12"	166°17'27.84"
391	1320513.86	4561633.68	67°50'32.43"	166°17'38.28"
392	1320205.43	4561677.51	67°50'22.41"	166°17'40.38"
393	1319833.12	4561682.99	67°50'10.40"	166°17'38.87"
394	1319542.95	4561633.68	67°50'01.16"	166°17'33.13"
395	1319157.38	4561490.41	67°49'49.03"	166°17'18.87"
396	1318828.88	4561249.31	67°49'38.93"	166°16'56.58"
397	1318587.97	4560980.82	67°49'31.71"	166°16'32.41"
398	1318314.22	4560454.79	67°49'23.94"	166°15'46.13"
399	1317491.33	4558781.93	67°49'00.74"	166°13'19.25"
400	1317107.48	4557995.17	67°48'49.92"	166°12'10.21"
401	1315451.10	4558690.75	67°47'55.21"	166°13'00.88"
402	1314831.26	4557270.56	67°47'38.02"	166°10'56.75"
403	1316424.41	4556593.09	67°48'30.65"	166°10'07.23"
404	1315974.21	4555658.31	67°48'17.96"	166°08'45.30"
405	1315848.83	4555122.37	67°48'14.95"	166°07'59.01"
406	1315753.89	4554529.87	67°48'13.03"	166°07'08.05"
407	1315767.37	4554072.88	67°48'14.33"	166°06'29.20"
408	1314498.96	4553833.61	67°47'33.93"	166°06'02.43"
409	1314810.51	4552176.81	67°47'47.10"	166°03'42.91"
410	1316100.07	4552415.94	67°48'28.19"	166°04'09.70"

411	1316291.29	4551406.84	67°48'36.25"	166°02'44.67"
412	1316446.56	4550698.93	67°48'42.58"	166°01'45.11"
413	1316514.06	4550293.82	67°48'45.51"	166°01'10.92"
414	1316541.00	4549885.77	67°48'47.13"	166°00'36.28"
415	1316502.43	4549634.40	67°48'46.36"	166°00'14.67"
416	1316433.17	4549372.10	67°48'44.61"	165°59'51.97"
417	1316284.62	4549042.76	67°48'40.43"	165°59'23.18"
418	1315451.42	4550292.34	67°48'11.28"	166°01'05.57"
419	1314044.91	4549362.97	67°47'27.69"	165°59'39.52"
420	1314873.98	4548083.95	67°47'56.75"	165°57'54.63"
421	1314601.45	4548066.24	67°47'48.00"	165°57'51.80"
422	1313826.23	4548074.00	67°47'23.01"	165°57'48.71"
423	1312295.38	4548136.08	67°46'33.58"	165°57'46.59"
424	1310703.07	4548185.48	67°45'42.19"	165°57'43.09"
425	1310740.75	4549586.47	67°45'40.83"	165°59'42.42"
426	1309055.66	4549636.43	67°44'46.45"	165°59'38.45"
427	1309012.23	4547942.12	67°44'48.16"	165°57'14.25"
428	1307575.20	4547602.45	67°44'02.48"	165°56'38.48"
429	1306083.99	4547247.72	67°43'15.09"	165°56'01.21"
430	1305755.17	4547186.50	67°43'04.60"	165°55'54.44"
431	1305679.93	4549694.07	67°42'57.59"	165°59'26.93"
432	1303994.49	4549657.95	67°42'03.36"	165°59'15.68"
433	1304063.36	4547128.49	67°42'10.20"	165°55'41.44"
434	1303415.61	4547107.86	67°41'49.37"	165°55'36.60"
435	1303266.11	4547094.25	67°41'44.58"	165°55'34.73"
436	1303133.60	4547019.45	67°41'40.44"	165°55'27.76"
437	1302746.27	4546682.80	67°41'28.57"	165°54'57.37"
438	1302181.88	4546212.58	67°41'11.23"	165°54'14.82"
439	1301849.51	4545998.46	67°41'00.91"	165°53'55.10"
440	1301513.31	4545853.17	67°40'50.34"	165°53'41.20"
441	1301249.70	4545788.17	67°40'41.96"	165°53'34.44"
442	1300965.15	4545730.60	67°40'32.90"	165°53'28.22"
443	1300556.37	4545703.84	67°40'19.77"	165°53'24.03"
444	1298745.00	4545561.61	67°39'21.67"	165°53'03.46"
445	1296916.03	4545433.52	67°38'22.97"	165°52'44.03"
446	1296492.30	4545364.75	67°38'09.44"	165°52'36.23"
447	1296175.47	4545223.40	67°37'59.48"	165°52'22.79"
448	1295952.63	4545054.91	67°37'52.60"	165°52'07.50"
449	1295754.13	4544863.89	67°37'46.54"	165°51'50.41"
450	1295555.63	4544546.79	67°37'40.71"	165°51'22.67"
451	1295062.21	4543705.40	67°37'26.30"	165°50'09.23"
452	1294359.37	4542474.08	67°37'05.81"	165°48'21.88"
453	1294080.66	4542113.48	67°36'57.46"	165°47'50.12"
454	1293616.12	4541735.05	67°36'43.15"	165°47'16.01"
455	1293203.48	4541516.33	67°36'30.23"	165°46'55.65"
456	1292737.54	4541289.78	67°36'15.61"	165°46'34.39"

457	1291385.55	4540620.53	67°35'33.20"	165°45'31.73"
458	1289996.80	4539950.02	67°34'49.60"	165°44'28.87"
459	1289303.82	4539599.81	67°34'27.87"	165°43'56.21"
460	1288770.66	4539321.94	67°34'11.16"	165°43'30.38"
461	1288530.00	4539118.41	67°34'03.75"	165°43'12.13"
462	1288272.40	4538779.18	67°33'56.03"	165°42'42.37"
463	1288168.52	4538517.71	67°33'53.12"	165°42'19.85"
464	1288122.09	4538298.59	67°33'52.00"	165°42'01.16"
465	1288096.28	4538040.28	67°33'51.60"	165°41'39.25"
466	1288126.39	4537790.58	67°33'53.00"	165°41'18.32"
467	1288260.70	4536759.41	67°33'59.06"	165°39'51.92"
468	1288527.42	4534954.90	67°34'10.65"	165°37'20.82"
469	1288668.01	4533887.05	67°34'16.94"	165°35'51.32"
470	1288676.04	4533769.09	67°34'17.39"	165°35'41.40"
471	1288657.29	4533589.47	67°34'17.08"	165°35'26.16"
472	1288571.57	4533042.57	67°34'15.21"	165°34'39.64"
473	1288413.71	4531881.18	67°34'12.00"	165°33'00.96"
474	1288298.56	4531372.76	67°34'09.11"	165°32'17.57"
475	1287907.62	4529734.92	67°33'59.12"	165°29'57.72"
476	1287781.38	4529463.67	67°33'55.49"	165°29'34.31"
477	1287620.73	4529306.38	67°33'50.56"	165°29'20.37"
478	1287436.61	4529207.82	67°33'44.78"	165°29'11.30"
479	1286434.34	4528759.85	67°33'13.18"	165°28'29.37"
480	1285899.91	4528514.10	67°32'56.34"	165°28'06.45"
481	1285615.91	4528304.76	67°32'47.51"	165°27'47.63"
482	1285138.09	4527828.55	67°32'32.86"	165°27'05.53"
483	1284836.91	4527564.38	67°32'23.56"	165°26'42.03"
484	1284426.96	4527273.66	67°32'10.80"	165°26'15.86"
485	1284153.00	4527071.83	67°32'02.28"	165°25'57.74"
486	1283958.94	4526858.57	67°31'56.35"	165°25'38.98"
487	1283879.03	4526656.74	67°31'54.09"	165°25'21.65"
488	1283818.15	4526424.44	67°31'52.49"	165°25'01.83"
489	1283744.07	4525897.22	67°31'50.91"	165°24'17.11"
490	1283099.88	4526250.24	67°31'29.60"	165°24'44.26"
491	1281832.00	4526250.24	67°30'48.73"	165°24'39.15"
492	1281832.80	4524399.96	67°30'51.59"	165°22'03.35"
493	1281156.09	4524378.25	67°30'29.81"	165°21'58.84"
494	1280930.28	4524343.24	67°30'22.58"	165°21'55.00"
495	1280729.36	4524197.77	67°30'16.32"	165°21'41.96"
496	1280558.35	4523928.22	67°30'11.22"	165°21'18.60"
497	1280198.30	4523046.15	67°30'00.94"	165°20'02.95"
498	1280101.95	4522790.34	67°29'58.22"	165°19'41.04"
499	1280073.46	4522626.36	67°29'57.54"	165°19'27.13"
500	1280082.96	4522379.19	67°29'58.22"	165°19'06.37"
501	1280042.59	4522143.91	67°29'57.27"	165°18'46.41"
502	1279942.85	4521970.42	67°29'54.31"	165°18'31.42"

503	1279739.89	4521742.76	67°29'48.11"	165°18'11.47"
504	1279537.34	4521519.77	67°29'41.91"	165°17'51.93"
505	1279500.20	4521381.25	67°29'40.91"	165°17'40.13"
506	1279533.96	4521168.40	67°29'42.32"	165°17'22.35"
507	1279604.86	4520766.34	67°29'45.20"	165°16'48.79"
508	1279706.01	4520172.98	67°29'49.33"	165°15'59.25"
509	1279719.51	4520044.59	67°29'49.95"	165°15'48.49"
510	1279685.84	4519955.44	67°29'49.00"	165°15'40.86"
511	1279554.10	4519794.57	67°29'44.98"	165°15'26.82"
512	1279446.07	4519727.00	67°29'41.60"	165°15'20.73"
513	1279277.28	4519659.43	67°29'36.26"	165°15'14.40"
514	1279152.37	4519537.80	67°29'32.41"	165°15'03.69"
515	1279067.97	4519389.14	67°29'29.90"	165°14'50.86"
516	1279019.26	4519198.92	67°29'28.61"	165°14'34.67"
517	1278911.23	4518634.69	67°29'25.94"	165°13'46.79"
518	1278773.19	4517886.23	67°29'22.57"	165°12'43.30"
519	1278712.18	4517764.12	67°29'20.78"	165°12'32.80"
520	1278579.51	4517664.01	67°29'16.65"	165°12'23.88"
521	1278441.09	4517623.47	67°29'12.24"	165°12'19.96"
522	1278150.77	4517603.20	67°29'02.91"	165°12'17.16"
523	1277910.14	4517545.15	67°28'55.24"	165°12'11.38"
524	1277768.36	4517426.90	67°28'50.83"	165°12'00.91"
525	1277650.20	4517247.83	67°28'47.28"	165°11'45.41"
526	1277616.44	4517021.47	67°28'46.51"	165°11'26.25"
527	1277599.56	4516663.33	67°28'46.48"	165°10'56.07"
528	1277616.96	4516381.34	67°28'47.44"	165°10'32.42"
529	1277724.47	4516068.70	67°28'51.35"	165°10'06.52"
530	1277870.37	4515640.85	67°28'56.66"	165°09'31.07"
531	1277900.75	4515414.48	67°28'57.96"	165°09'12.14"
532	1277894.00	4515076.62	67°28'58.21"	165°08'43.70"
533	1277858.44	4514819.01	67°28'57.43"	165°08'21.90"
534	1277774.05	4514646.70	67°28'54.95"	165°08'07.10"
535	1277561.37	4514403.44	67°28'48.43"	165°07'45.87"
536	1277277.79	4514116.25	67°28'39.69"	165°07'20.69"
537	1276639.09	4513507.98	67°28'19.93"	165°06'27.23"
538	1276293.60	4513267.57	67°28'09.13"	165°06'05.78"
539	1276286.89	4515260.66	67°28'06.14"	165°08'53.30"
540	1275019.01	4515260.66	67°27'25.26"	165°08'48.66"
541	1275017.35	4513330.01	67°27'27.89"	165°06'06.44"
542	1274874.94	4513532.53	67°27'23.02"	165°06'22.94"
543	1274645.43	4513794.01	67°27'15.26"	165°06'44.08"
544	1274301.65	4514215.66	67°27'03.59"	165°07'18.26"
545	1273907.42	4514693.31	67°26'50.21"	165°07'56.95"
546	1273739.22	4514864.01	67°26'44.55"	165°08'10.68"
547	1273521.28	4514996.78	67°26'37.33"	165°08'21.03"
548	1273345.98	4515063.16	67°26'31.59"	165°08'25.97"

549	1273200.03	4515087.24	67°26'26.85"	165°08'27.46"
550	1272972.61	4515096.72	67°26'19.50"	165°08'27.42"
551	1272782.18	4515096.43	67°26'13.36"	165°08'26.71"
552	1272642.42	4515067.98	67°26'08.90"	165°08'23.81"
553	1272476.59	4514985.00	67°26'03.67"	165°08'16.24"
554	1272298.92	4514875.94	67°25'58.09"	165°08'06.44"
555	1272156.22	4514804.91	67°25'53.59"	165°07'59.96"
556	1271980.91	4514752.75	67°25'48.01"	165°07'54.95"
557	1271829.30	4514693.48	67°25'43.20"	165°07'49.42"
558	1271594.78	4514546.48	67°25'35.85"	165°07'36.23"
559	1271439.16	4514413.07	67°25'31.01"	165°07'24.48"
560	1271301.76	4514192.58	67°25'26.89"	165°07'05.48"
561	1270950.08	4513599.37	67°25'16.37"	165°06'14.44"
562	1269375.94	4514558.83	67°24'24.29"	165°07'29.24"
563	1268712.03	4513478.66	67°24'04.37"	165°05'56.30"
564	1270244.54	4512533.55	67°24'55.08"	165°04'42.51"
565	1270122.44	4512390.28	67°24'51.34"	165°04'30.06"
566	1269939.30	4512225.95	67°24'45.66"	165°04'15.63"
567	1269335.43	4511834.78	67°24'26.72"	165°03'40.69"
568	1268747.81	4511616.52	67°24'08.07"	165°03'20.32"
569	1267804.05	4511287.41	67°23'38.08"	165°02'49.42"
570	1267650.76	4511240.54	67°23'33.20"	165°02'44.95"
571	1267493.22	4511257.58	67°23'28.10"	165°02'45.83"
572	1267139.82	4511410.99	67°23'16.50"	165°02'57.44"
573	1266498.62	4511642.42	67°22'55.51"	165°03'14.58"
574	1266322.05	4511732.27	67°22'49.69"	165°03'21.48"
575	1266142.49	4511855.07	67°22'43.74"	165°03'31.13"
576	1265894.10	4512085.70	67°22'35.41"	165°03'49.57"
577	1265616.85	4512373.68	67°22'26.08"	165°04'12.71"
578	1265452.26	4512517.45	67°22'20.58"	165°04'24.16"
579	1265266.71	4512607.30	67°22'14.47"	165°04'31.03"
580	1265066.20	4512628.26	67°22'07.98"	165°04'32.07"
581	1264888.04	4512621.98	67°22'02.24"	165°04'30.92"
582	1264672.57	4512517.15	67°21'55.44"	165°04'21.38"
583	1264436.15	4512322.47	67°21'48.08"	165°04'04.25"
584	1263838.97	4511788.85	67°21'29.55"	165°03'17.49"
585	1262764.02	4513010.86	67°20'53.22"	165°04'55.92"
586	1261812.61	4512172.80	67°20'23.69"	165°03'42.48"
587	1262887.78	4510954.66	67°21'00.00"	165°02'04.37"
588	1262713.87	4510798.09	67°20'54.60"	165°01'50.66"
589	1262431.44	4510458.22	67°20'45.95"	165°01'21.26"
590	1262226.33	4510111.62	67°20'39.80"	165°00'51.56"
591	1262056.89	4509716.89	67°20'34.86"	165°00'17.96"
592	1261926.74	4509382.35	67°20'31.11"	164°59'49.54"
593	1261710.58	4509060.71	67°20'24.56"	164°59'21.90"
594	1261552.55	4508899.19	67°20'19.68"	164°59'07.85"

595	1261013.06	4508487.44	67°20'02.82"	164°58'31.59"
596	1260680.19	4508198.04	67°19'52.47"	164°58'06.27"
597	1260458.28	4508113.92	67°19'45.42"	164°57'58.48"
598	1260276.71	4508053.35	67°19'39.64"	164°57'52.80"
599	1259647.75	4507980.07	67°19'19.46"	164°57'44.55"
600	1258628.86	4507851.19	67°18'46.77"	164°57'30.34"
601	1258299.94	4507786.87	67°18'36.24"	164°57'23.86"
602	1257950.25	4507686.33	67°18'25.10"	164°57'14.28"
603	1257486.17	4508853.83	67°18'08.61"	164°58'50.20"
604	1256524.71	4508472.56	67°17'38.10"	164°58'15.10"
605	1256996.36	4507280.86	67°17'54.86"	164°56'37.22"
606	1256025.27	4506868.97	67°17'24.08"	164°55'59.60"
607	1255501.88	4506642.08	67°17'07.49"	164°55'38.92"
608	1255152.53	4506416.16	67°16'56.52"	164°55'18.91"
609	1254948.30	4506238.65	67°16'50.16"	164°55'03.43"
610	1254695.69	4505894.39	67°16'42.45"	164°54'33.87"
611	1254473.00	4505586.96	67°16'35.66"	164°54'07.50"
612	1254263.39	4505355.67	67°16'29.20"	164°53'47.52"
613	1254005.41	4505140.51	67°16'21.15"	164°53'28.73"
614	1253417.95	4505816.53	67°16'01.34"	164°54'23.16"
615	1252639.33	4505135.70	67°15'37.10"	164°53'23.85"
616	1253197.61	4504491.46	67°15'55.92"	164°52'31.97"
617	1252970.34	4504276.18	67°15'48.86"	164°52'13.28"
618	1252768.93	4503987.25	67°15'42.73"	164°51'48.55"
619	1252554.08	4503580.73	67°15'36.31"	164°51'13.97"
620	1252028.08	4502356.72	67°15'20.86"	164°49'30.27"
621	1251865.03	4502077.56	67°15'15.95"	164°49'06.49"
622	1251558.57	4501739.28	67°15'06.48"	164°48'37.32"
623	1251224.46	4501392.37	67°14'56.13"	164°48'07.36"
624	1250970.98	4501129.46	67°14'48.27"	164°47'44.66"
625	1250897.18	4501008.61	67°14'46.04"	164°47'34.36"
626	1250766.37	4500656.13	67°14'42.25"	164°47'04.59"
627	1250610.96	4500171.56	67°14'37.82"	164°46'23.74"
628	1250486.85	4499825.80	67°14'34.23"	164°45'54.55"
629	1250362.75	4499668.02	67°14'30.42"	164°45'41.03"
630	1250158.14	4499473.32	67°14'24.06"	164°45'24.18"
631	1249915.27	4499198.44	67°14'16.55"	164°45'00.53"
632	1249466.46	4498617.15	67°14'02.77"	164°44'10.75"
633	1249298.91	4498366.86	67°13'57.66"	164°43'49.39"
634	1248997.19	4498053.57	67°13'48.30"	164°43'22.39"
635	1248895.15	4497923.07	67°13'45.16"	164°43'11.21"
636	1248691.69	4497544.00	67°13'39.05"	164°42'39.04"
637	1248494.15	4497176.50	67°13'33.10"	164°42'07.85"
638	1248105.68	4496780.17	67°13'21.04"	164°41'33.69"
639	1247847.97	4496554.07	67°13'12.99"	164°41'14.10"
640	1247411.60	4496244.80	67°12'59.27"	164°40'47.06"

641	1246383.73	4497855.96	67°12'24.24"	164°42'58.00"
642	1245313.85	4497175.61	67°11'50.53"	164°41'58.19"
643	1246225.45	4495744.68	67°12'21.59"	164°40'01.92"
644	1245711.48	4495636.58	67°12'05.13"	164°39'51.41"
645	1245195.03	4495535.93	67°11'48.59"	164°39'41.51"
646	1244375.52	4495459.64	67°11'22.24"	164°39'32.74"
647	1244364.29	4497405.61	67°11'19.63"	164°42'14.45"
648	1243096.41	4497405.61	67°10'38.73"	164°42'10.63"
649	1243096.68	4495352.44	67°10'41.12"	164°39'20.06"
650	1241547.55	4495221.98	67°09'51.30"	164°39'04.66"
651	1241004.83	4495188.63	67°09'33.83"	164°39'00.30"
652	1240651.17	4495207.85	67°09'22.40"	164°39'00.86"
653	1240113.21	4495341.26	67°09'04.90"	164°39'10.35"
654	1239311.79	4495594.26	67°08'38.76"	164°39'28.98"
655	1239870.38	4496423.04	67°08'55.82"	164°40'39.40"
656	1240762.04	4496423.18	67°09'24.58"	164°40'42.06"
657	1240762.04	4498009.01	67°09'22.73"	164°42'53.69"
658	1239594.16	4498009.01	67°08'45.06"	164°42'50.15"
659	1239594.16	4496423.18	67°08'46.91"	164°40'38.59"
660	1239068.22	4495669.11	67°08'30.81"	164°39'34.47"
661	1238551.20	4495837.83	67°08'13.94"	164°39'46.94"
662	1237346.07	4496223.45	67°07'34.63"	164°40'15.35"
663	1232502.69	4497770.43	67°04'56.60"	164°42'09.04"
664	1232154.57	4497863.45	67°04'45.27"	164°42'15.70"
665	1232022.83	4497862.98	67°04'41.02"	164°42'15.26"
666	1231829.74	4497841.51	67°04'34.82"	164°42'12.91"
667	1231585.81	4497751.94	67°04'27.05"	164°42'04.77"
668	1231259.27	4497606.04	67°04'16.69"	164°41'51.72"
669	1230872.37	4497542.25	67°04'04.28"	164°41'45.29"
670	1230531.42	4497572.14	67°03'53.25"	164°41'46.74"
671	1230361.67	4497615.94	67°03'47.73"	164°41'49.86"
672	1229900.61	4497809.03	67°03'32.63"	164°42'04.44"
673	1229777.70	4498614.82	67°03'27.72"	164°43'10.68"
674	1229662.74	4499846.60	67°03'22.55"	164°44'52.15"
675	1229612.03	4500438.26	67°03'20.21"	164°45'40.90"
676	1230023.63	4500437.66	67°03'33.49"	164°45'42.12"
677	1230023.63	4501745.67	67°03'31.91"	164°47'30.24"
678	1229003.98	4501745.67	67°02'59.02"	164°47'27.07"
679	1229003.98	4500437.66	67°03'00.60"	164°45'38.98"
680	1229457.99	4500437.88	67°03'15.24"	164°45'40.40"
681	1229552.46	4499241.88	67°03'19.71"	164°44'01.83"
682	1229620.02	4498520.65	67°03'22.74"	164°43'02.42"
683	1229735.38	4497878.11	67°03'27.22"	164°42'09.66"
684	1228360.85	4498466.88	67°02'42.19"	164°42'54.19"
685	1227223.79	4498953.84	67°02'04.94"	164°43'30.99"
686	1227006.44	4499051.71	67°01'57.82"	164°43'38.41"

687	1226790.23	4499189.32	67°01'50.68"	164°43'49.12"
688	1226656.53	4499255.26	67°01'46.29"	164°43'54.16"
689	1226553.32	4499276.97	67°01'42.94"	164°43'55.64"
690	1225865.17	4499430.27	67°01'20.56"	164°44'06.21"
691	1225862.22	4501441.33	67°01'18.06"	164°46'52.19"
692	1224594.34	4501441.33	67°00'37.16"	164°46'48.27"
693	1224590.37	4499398.77	67°00'39.48"	164°43'59.75"
694	1223748.68	4499135.86	67°00'12.64"	164°43'35.51"
695	1222069.27	4498598.49	66°59'19.10"	164°42'46.16"
696	1221033.62	4498270.97	66°58'46.08"	164°42'16.07"
697	1221022.40	4499810.41	66°58'43.90"	164°44'22.88"
698	1220102.06	4499816.59	66°58'14.21"	164°44'20.60"
699	1220110.73	4498167.01	66°58'16.43"	164°42'04.75"
700	1219704.59	4498213.12	66°58'03.28"	164°42'07.34"
701	1219360.94	4498302.84	66°57'52.09"	164°42'13.70"
702	1219080.79	4498411.25	66°57'42.92"	164°42'21.79"
703	1218835.62	4498527.62	66°57'34.88"	164°42'30.64"
704	1218585.36	4498684.63	66°57'26.62"	164°42'42.82"
705	1218350.04	4498856.59	66°57'18.83"	164°42'56.27"
706	1218010.12	4499196.78	66°57'07.47"	164°43'23.25"
707	1217793.48	4499473.41	66°57'00.15"	164°43'45.36"
708	1217597.82	4499829.38	66°56'53.42"	164°44'14.07"
709	1217404.62	4500258.14	66°56'46.68"	164°44'48.76"
710	1217240.81	4500510.34	66°56'41.10"	164°45'09.02"
711	1217051.81	4500724.72	66°56'34.74"	164°45'26.08"
712	1216862.81	4500897.06	66°56'28.44"	164°45'39.68"
713	1216573.01	4501098.82	66°56'18.85"	164°45'55.39"
714	1215518.90	4501791.48	66°55'44.02"	164°46'49.12"
715	1214929.42	4502097.71	66°55'24.64"	164°47'12.48"
716	1214531.96	4502198.87	66°55'11.69"	164°47'19.57"
717	1214293.13	4502222.77	66°55'03.96"	164°47'20.80"
718	1214077.63	4502222.84	66°54'57.01"	164°47'20.14"
719	1214072.34	4503092.30	66°54'55.78"	164°48'31.57"
720	1214561.63	4504044.67	66°55'10.39"	164°49'51.37"
721	1214856.33	4504043.54	66°55'19.90"	164°49'52.20"
722	1214856.33	4505412.21	66°55'18.20"	164°51'44.70"
723	1213822.02	4505412.21	66°54'44.84"	164°51'41.41"
724	1213822.02	4504043.54	66°54'46.54"	164°49'48.95"
725	1214265.75	4504045.56	66°55'00.85"	164°49'50.51"
726	1213767.56	4503185.64	66°54'45.84"	164°48'38.29"
727	1213758.19	4502237.06	66°54'46.69"	164°47'20.32"
728	1211924.96	4502340.41	66°53'47.44"	164°47'23.15"
729	1210922.42	4502406.32	66°53'15.02"	164°47'25.47"
730	1210919.31	4505615.77	66°53'10.97"	164°51'48.89"
731	1209651.42	4505615.77	66°52'30.07"	164°51'44.85"
732	1209651.42	4503929.94	66°52'32.16"	164°49'26.55"

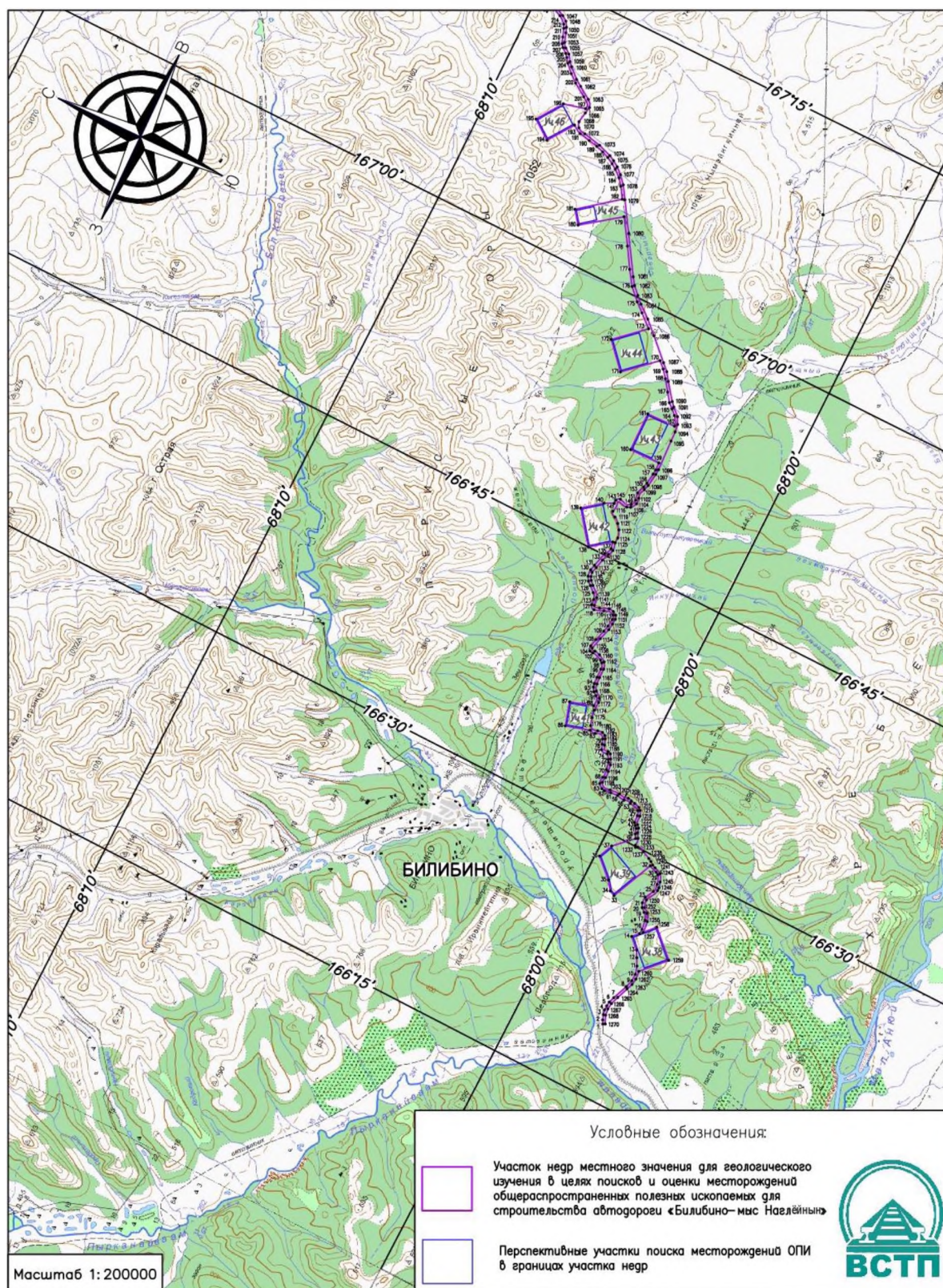
733	1210445.16	4503930.16	66°52'57.77"	164°49'29.05"
734	1210373.99	4502442.74	66°52'57.29"	164°47'26.76"
735	1209663.68	4502489.98	66°52'34.32"	164°47'28.45"
736	1209470.82	4502504.17	66°52'28.08"	164°47'29.02"
737	1209363.62	4502496.32	66°52'24.63"	164°47'28.04"
738	1209180.58	4502462.30	66°52'18.77"	164°47'24.69"
739	1208991.52	4502388.17	66°52'12.76"	164°47'18.03"
740	1208539.55	4502138.20	66°51'58.49"	164°46'56.13"
741	1206420.56	4500951.74	66°50'51.56"	164°45'12.40"
742	1206059.25	4501563.22	66°50'39.18"	164°46'01.41"
743	1205471.21	4501213.96	66°50'20.63"	164°45'31.01"
744	1205820.14	4500623.71	66°50'32.59"	164°44'43.70"
745	1205528.45	4500499.14	66°50'23.33"	164°44'32.62"
746	1205275.12	4500431.15	66°50'15.24"	164°44'26.28"
747	1204925.15	4500381.39	66°50'04.01"	164°44'21.15"
748	1204638.00	4500374.78	66°49'54.75"	164°44'19.75"
749	1204324.44	4500411.12	66°49'44.59"	164°44'21.78"
750	1203450.18	4500599.81	66°49'16.17"	164°44'34.60"
751	1202501.37	4500815.12	66°48'45.31"	164°44'49.36"
752	1202304.75	4500851.77	66°48'38.92"	164°44'51.77"
753	1202309.35	4501688.16	66°48'38.07"	164°46'00.22"
754	1202634.72	4501686.28	66°48'48.57"	164°46'01.06"
755	1202634.72	4502579.20	66°48'47.50"	164°47'14.13"
756	1201950.78	4502579.20	66°48'25.44"	164°47'12.03"
757	1201947.99	4502403.87	66°48'25.56"	164°46'57.68"
758	1201837.48	4502314.02	66°48'22.10"	164°46'49.99"
759	1201728.82	4502149.25	66°48'18.80"	164°46'36.18"
760	1201715.65	4501816.42	66°48'18.77"	164°46'08.91"
761	1201965.79	4500772.05	66°48'28.09"	164°44'44.22"
762	1201252.92	4500337.74	66°48'05.61"	164°44'06.55"
763	1200020.83	4499575.33	66°47'26.76"	164°43'00.51"
764	1198438.94	4498583.56	66°46'36.89"	164°41'34.77"
765	1198154.85	4498408.20	66°46'27.93"	164°41'19.60"
766	1197845.83	4498260.15	66°46'18.14"	164°41'06.60"
767	1196591.02	4497645.90	66°45'38.37"	164°40'12.76"
768	1196274.79	4497489.37	66°45'28.35"	164°39'59.06"
769	1196066.13	4497345.99	66°45'21.78"	164°39'46.75"
770	1195845.84	4497221.20	66°45'14.82"	164°39'35.92"
771	1195687.90	4497167.12	66°45'09.79"	164°39'31.05"
772	1195462.23	4497096.06	66°45'02.59"	164°39'24.59"
773	1194859.56	4496804.88	66°44'43.48"	164°38'59.09"
774	1194047.62	4496412.00	66°44'17.73"	164°38'24.69"
775	1193414.50	4496182.57	66°43'57.57"	164°38'04.16"
776	1191468.44	4495479.52	66°42'55.58"	164°37'01.29"
777	1191083.34	4495330.16	66°42'43.33"	164°36'48.03"
778	1190959.17	4495254.76	66°42'39.41"	164°36'41.53"

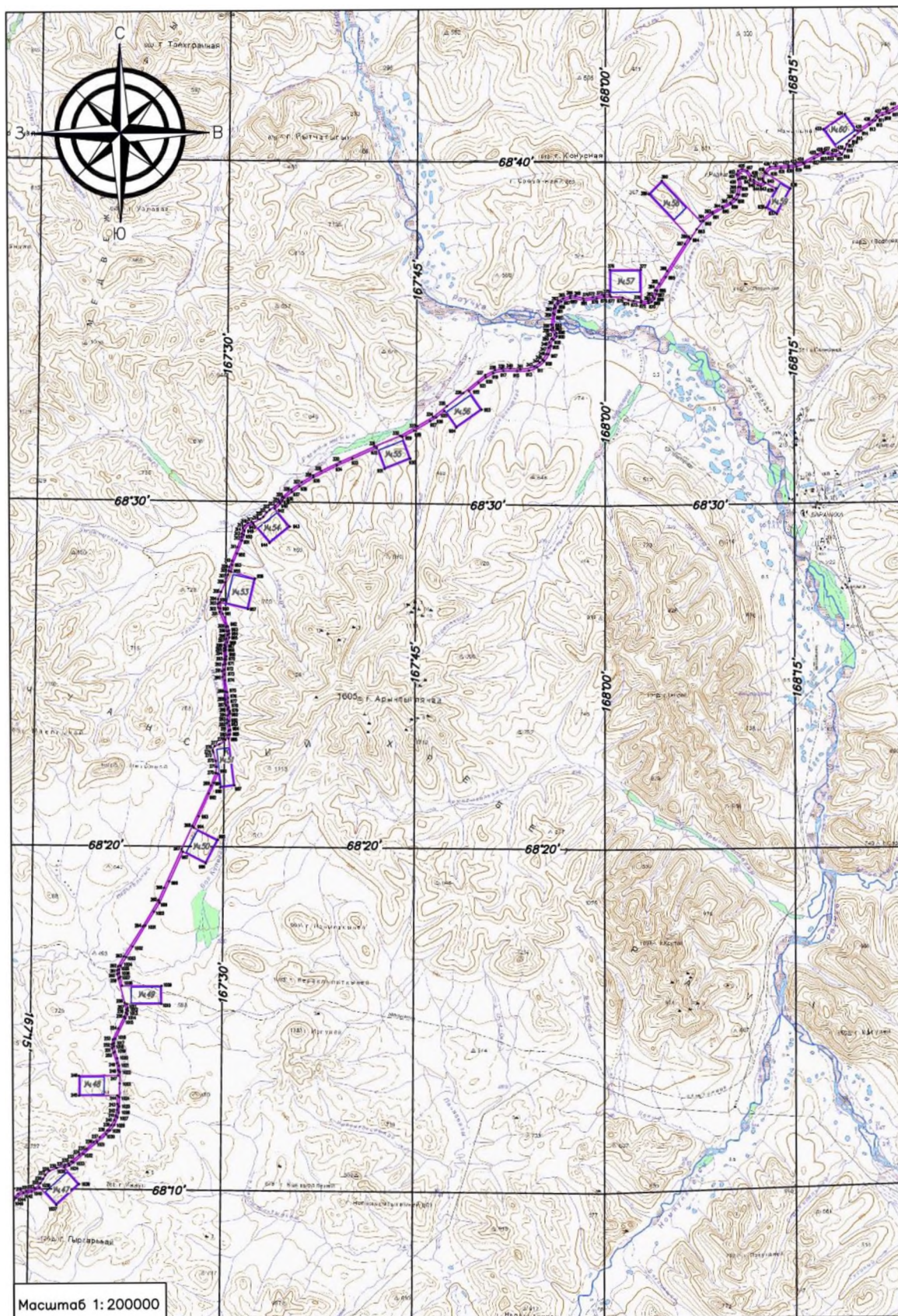
779	1190754.68	4495053.33	66°42'33.04"	164°36'24.54"
780	1190599.94	4494913.95	66°42'28.20"	164°36'12.74"
781	1190425.98	4494818.69	66°42'22.69"	164°36'04.49"
782	1190081.36	4494677.44	66°42'11.73"	164°35'52.01"
783	1188622.86	4494065.27	66°41'25.36"	164°34'58.07"
784	1188086.91	4495939.76	66°41'05.98"	164°37'29.20"
785	1186866.52	4495596.02	66°40'27.00"	164°36'57.76"
786	1187269.35	4494152.24	66°40'41.60"	164°35'01.38"
787	1187287.01	4493651.71	66°40'42.72"	164°34'20.68"
788	1185844.79	4493274.19	66°39'56.61"	164°33'45.98"
789	1185416.76	4493197.15	66°39'42.88"	164°33'38.53"
790	1184820.87	4493227.72	66°39'23.63"	164°33'39.38"
791	1183492.00	4493315.06	66°38'40.66"	164°33'42.82"
792	1183102.06	4493341.29	66°38'28.06"	164°33'43.88"
793	1182987.37	4493324.90	66°38'24.37"	164°33'42.23"
794	1182851.60	4493246.56	66°38'20.08"	164°33'35.49"
795	1182479.01	4492941.42	66°38'08.39"	164°33'09.67"
796	1182264.91	4492842.40	66°38'01.59"	164°33'01.04"
797	1181976.55	4492786.65	66°37'52.35"	164°32'55.72"
798	1181115.30	4492612.31	66°37'24.75"	164°32'39.21"
799	1180990.78	4492563.12	66°37'20.79"	164°32'34.87"
800	1180862.99	4492504.08	66°37'16.73"	164°32'29.73"
801	1180800.61	4492489.00	66°37'14.74"	164°32'28.34"
802	1180564.80	4492510.64	66°37'07.10"	164°32'29.45"
803	1180413.34	4492526.23	66°37'02.20"	164°32'30.31"
804	1180332.40	4492508.41	66°36'59.61"	164°32'28.64"
805	1180278.98	4492451.71	66°36'57.95"	164°32'23.89"
806	1180256.83	4492379.75	66°36'57.31"	164°32'17.99"
Σ общая=10476.15га				

Ведомость географических координат угловых точек участка недр местного значения,
содержащего общераспространенные полезные ископаемые, необходимые для
строительства автодороги «Билибино-мыс Наглёйнын»

План-схема расположения участка недр местного значения, содержащего
 общераспространенные полезные ископаемые, необходимые для строительства
 автодороги «Билибино – мыс Наглейный»

Приложение 1 л1





№	Система координат МСК-87		Система координат ГСК-2011	
1	1331055.08	5310993.82	67°58'05.28"	166°19'39.71"
2	1331136.06	5311151.28	67°58'08.06"	166°19'53.00"
3	1331207.62	5311364.11	67°58'10.61"	166°20'11.08"
4	1331240.34	5311574.89	67°58'11.90"	166°20'29.09"
5	1331236.25	5311765.20	67°58'11.97"	166°20'45.45"
6	1331207.48	5311959.14	67°58'11.26"	166°21'02.19"
7	1331115.53	5312205.77	67°58'08.56"	166°21'23.65"
8	1330832.44	5312860.27	67°58'00.14"	166°22'20.69"
9	1330729.34	5313186.22	67°57'57.17"	166°22'48.99"
10	1330707.86	5313499.84	67°57'56.82"	166°23'15.99"
11	1330795.54	5313845.14	67°58'00.02"	166°23'45.40"
12	1330957.38	5314161.71	67°58'05.57"	166°24'12.13"
13	1331102.19	5314450.59	67°58'10.55"	166°24'36.54"
14	1331536.88	5314886.11	67°58'13.40"	166°25'46.45"
15	1331284.16	5315142.41	67°58'17.16"	166°25'35.47"
16	1331275.89	5315349.37	67°58'17.11"	166°25'53.27"
17	1331314.75	5315748.14	67°58'18.78"	166°26'27.42"
18	1331360.73	5315894.74	67°58'20.42"	166°26'39.89"
19	1331495.89	5316041.75	67°58'24.93"	166°26'52.15"
20	1331657.18	5316190.75	67°58'30.29"	166°27'04.50"
21	1331739.20	5316376.39	67°58'33.13"	166°27'20.23"
22	1331752.72	5316518.45	67°58'33.71"	166°27'32.40"
23	1331727.49	5316641.91	67°58'33.03"	166°27'43.08"
24	1331632.37	5316815.76	67°58'30.14"	166°27'58.28"
25	1331518.54	5317010.24	67°58'26.67"	166°28'15.31"
26	1331480.75	5317149.88	67°58'25.59"	166°28'27.41"
27	1331504.01	5317350.62	67°58'26.55"	166°28'44.60"
28	1331579.58	5317624.08	67°58'29.27"	166°29'07.89"
29	1331646.44	5317734.63	67°58'31.54"	166°29'17.21"
30	1331762.71	5317804.45	67°58'35.36"	166°29'22.89"
31	1331934.37	5317853.77	67°58'40.95"	166°29'26.66"
32	1332109.63	5317940.78	67°58'46.69"	166°29'33.66"
33	1332958.21	5316141.65	67°59'12.21"	166°26'56.66"
34	1333187.96	5316248.54	67°59'19.73"	166°27'05.21"
35	1333460.92	5316633.87	67°59'28.94"	166°27'37.59"
36	1334234.19	5317395.58	67°59'54.67"	166°28'40.97"
37	1333951.91	5318002.33	67°59'46.18"	166°29'33.94"
38	1333164.85	5318725.90	67°59'21.53"	166°30'38.30"
39	1333263.76	5318901.23	67°59'24.90"	166°30'53.11"
40	1333308.26	5319012.02	67°59'26.45"	166°31'02.52"
41	1333325.79	5319123.79	67°59'27.12"	166°31'12.08"
42	1333362.07	5319180.44	67°59'28.35"	166°31'16.86"
43	1333414.64	5319222.00	67°59'30.09"	166°31'20.29"
44	1333458.92	5319265.75	67°59'31.56"	166°31'23.93"

45	1333493.62	5319329.41	67°59'32.75"	166°31'29.32"
46	1333506.47	5319399.24	67°59'33.23"	166°31'35.29"
47	1333506.77	5319633.01	67°59'33.47"	166°31'55.39"
48	1333534.69	5319748.08	67°59'34.49"	166°32'05.21"
49	1333587.61	5319837.49	67°59'36.29"	166°32'12.76"
50	1333692.64	5319916.54	67°59'39.75"	166°32'19.28"
51	1333786.63	5319947.81	67°59'42.82"	166°32'21.72"
52	1333926.56	5319963.41	67°59'47.35"	166°32'22.69"
53	1334008.53	5319980.46	67°59'50.01"	166°32'23.94"
54	1334096.01	5320026.36	67°59'52.88"	166°32'27.66"
55	1334165.27	5320039.02	67°59'55.12"	166°32'28.56"
56	1334308.05	5319999.14	67°59'59.69"	166°32'24.75"
57	1334413.17	5319996.79	68°00'03.08"	166°32'24.27"
58	1334517.59	5320019.66	68°00'06.47"	166°32'25.96"
59	1334648.31	5320051.61	68°00'10.72"	166°32'28.36"
60	1334803.08	5320050.21	68°00'15.71"	166°32'27.83"
61	1334947.34	5320037.53	68°00'20.35"	166°32'26.35"
62	1335231.31	5320000.47	68°00'29.47"	166°32'22.41"
63	1335368.37	5320029.86	68°00'33.92"	166°32'24.57"
64	1335469.76	5320099.32	68°00'37.26"	166°32'30.28"
65	1335544.01	5320192.21	68°00'39.75"	166°32'38.08"
66	1335577.28	5320275.27	68°00'40.91"	166°32'45.14"
67	1335577.94	5320364.18	68°00'41.02"	166°32'52.79"
68	1335541.32	5320480.55	68°00'39.95"	166°33'02.90"
69	1335516.72	5320602.16	68°00'39.28"	166°33'13.44"
70	1335541.38	5320851.57	68°00'40.32"	166°33'34.84"
71	1335592.21	5321161.63	68°00'42.27"	166°34'01.39"
72	1335659.74	5321271.89	68°00'44.55"	166°34'10.71"
73	1335769.16	5321457.29	68°00'48.26"	166°34'26.38"
74	1335803.33	5321467.84	68°00'49.38"	166°34'27.20"
75	1335959.96	5321448.25	68°00'54.41"	166°34'25.10"
76	1336018.70	5321461.93	68°00'56.32"	166°34'26.13"
77	1336087.23	5321523.36	68°00'58.59"	166°34'31.24"
78	1336168.45	5321751.42	68°01'01.43"	166°34'50.66"
79	1336245.09	5321952.39	68°01'04.10"	166°35'07.76"
80	1336290.78	5322050.37	68°01'05.67"	166°35'16.08"
81	1336388.68	5322105.89	68°01'08.88"	166°35'20.61"
82	1336470.26	5322105.89	68°01'11.51"	166°35'20.40"
83	1336629.88	5322038.13	68°01'16.60"	166°35'14.15"
84	1336745.43	5322017.82	68°01'20.31"	166°35'12.10"
85	1336882.94	5322070.39	68°01'24.79"	166°35'16.27"
86	1337919.05	5321782.67	68°01'57.94"	166°34'48.79"
87	1338189.95	5322783.49	68°02'07.65"	166°36'14.32"
88	1337190.38	5323070.73	68°01'35.68"	166°36'41.63"
89	1337171.87	5323284.86	68°01'35.29"	166°37'00.12"
90	1337188.17	5323392.55	68°01'35.91"	166°37'09.36"

91	1337280.95	5323500.87	68°01'39.01"	166°37'18.45"
92	1337442.50	5323611.18	68°01'44.33"	166°37'27.54"
93	1337543.84	5323784.52	68°01'47.76"	166°37'42.22"
94	1337573.44	5323934.93	68°01'48.86"	166°37'55.10"
95	1337583.23	5324225.36	68°01'49.45"	166°38'20.10"
96	1337579.97	5324607.16	68°01'49.71"	166°38'53.00"
97	1337583.91	5324725.62	68°01'49.95"	166°39'03.19"
98	1337658.90	5324865.94	68°01'52.50"	166°39'15.09"
99	1337756.72	5324950.79	68°01'55.73"	166°39'22.16"
100	1337984.96	5325051.95	68°02'03.19"	166°39'30.30"
101	1338067.22	5325084.14	68°02'05.87"	166°39'32.87"
102	1338183.96	5325085.09	68°02'09.64"	166°39'32.66"
103	1338268.56	5325088.97	68°02'12.37"	166°39'32.78"
104	1338331.98	5325106.87	68°02'14.44"	166°39'34.17"
105	1338386.15	5325159.91	68°02'16.23"	166°39'38.60"
106	1338402.95	5325247.25	68°02'16.86"	166°39'46.09"
107	1338389.37	5325322.73	68°02'16.49"	166°39'52.63"
108	1338306.26	5325658.81	68°02'14.12"	166°40'21.80"
109	1338156.81	5326120.45	68°02'09.73"	166°41'01.95"
110	1338086.60	5326398.83	68°02'07.72"	166°41'26.11"
111	1338038.28	5326730.20	68°02'06.46"	166°41'54.78"
112	1338050.15	5326831.18	68°02'06.94"	166°42'03.45"
113	1338100.45	5326910.41	68°02'08.63"	166°42'10.16"
114	1338207.26	5326954.54	68°02'12.12"	166°42'13.70"
115	1338301.03	5326983.05	68°02'15.17"	166°42'15.93"
116	1338517.64	5326908.16	68°02'22.09"	166°42'08.95"
117	1338743.48	5326817.84	68°02'29.29"	166°42'00.61"
118	1338926.51	5326771.54	68°02'35.16"	166°41'56.17"
119	1339010.98	5326779.29	68°02'37.89"	166°41'56.63"
120	1339077.98	5326833.45	68°02'40.10"	166°42'01.14"
121	1339107.43	5326915.08	68°02'41.12"	166°42'08.10"
122	1339102.43	5327046.16	68°02'41.08"	166°42'19.42"
123	1339110.77	5327157.20	68°02'41.45"	166°42'28.97"
124	1339175.19	5327321.40	68°02'43.68"	166°42'42.97"
125	1339262.20	5327416.82	68°02'46.57"	166°42'50.98"
126	1339502.10	5327633.53	68°02'54.51"	166°43'09.09"
127	1339657.14	5327766.54	68°02'59.63"	166°43'20.18"
128	1339761.61	5327954.58	68°03'03.17"	166°43'36.14"
129	1339791.26	5328114.30	68°03'04.27"	166°43'49.85"
130	1339777.92	5328245.42	68°03'03.96"	166°44'01.18"
131	1339713.49	5328490.42	68°03'02.10"	166°44'22.46"
132	1339565.47	5329004.21	68°02'57.78"	166°45'07.12"
133	1339523.37	5329121.90	68°02'56.53"	166°45'17.37"
134	1339414.97	5329281.01	68°02'53.17"	166°45'31.34"
135	1339374.53	5329430.45	68°02'52.00"	166°45'44.32"
136	1339410.91	5329581.29	68°02'53.31"	166°45'57.24"
137	1339437.24	5329714.08	68°02'54.27"	166°46'08.63"

138	1340281.59	5329082.08	68°03'20.95"	166°45'12.14"
139	1341281.20	5330439.59	68°03'54.40"	166°47'06.90"
140	1340477.19	5331051.39	68°03'28.99"	166°48'01.54"
141	1340079.95	5331230.49	68°03'16.32"	166°48'17.91"
142	1340083.10	5331325.11	68°03'16.51"	166°48'26.06"
143	1340077.38	5331383.95	68°03'16.37"	166°48'31.15"
144	1340012.42	5331472.61	68°03'14.35"	166°48'38.94"
145	1339919.21	5331503.84	68°03'11.37"	166°48'41.85"
146	1339847.12	5331480.64	68°03'09.03"	166°48'40.01"
147	1339638.52	5331412.59	68°03'02.24"	166°48'34.62"
148	1339521.33	5331422.37	68°02'58.47"	166°48'35.73"
149	1339404.87	5331491.54	68°02'54.77"	166°48'41.97"
150	1339326.01	5331601.56	68°02'52.32"	166°48'51.63"
151	1339306.48	5331738.39	68°02'51.80"	166°49'03.47"
152	1339361.82	5331937.13	68°02'53.76"	166°49'20.48"
153	1339368.33	5332057.68	68°02'54.07"	166°49'30.86"
154	1339345.54	5332171.71	68°02'53.43"	166°49'40.75"
155	1339241.37	5332396.51	68°02'50.26"	166°50'00.37"
156	1339186.21	5332606.02	68°02'48.66"	166°50'18.55"
157	1339117.84	5333062.14	68°02'46.84"	166°50'58.03"
158	1339088.55	5333267.40	68°02'46.06"	166°51'15.80"
159	1339096.44	5333595.72	68°02'46.59"	166°51'44.09"
160	1340425.56	5333592.68	68°03'29.47"	166°51'40.88"
161	1340412.75	5335278.48	68°03'30.44"	166°54'06.33"
162	1339161.96	5335292.44	68°02'50.09"	166°54'10.24"
163	1339211.14	5335480.63	68°02'51.83"	166°54'26.36"
164	1339358.67	5335700.67	68°02'56.77"	166°54'45.01"
165	1339566.96	5335909.12	68°03'03.66"	166°55'02.54"
166	1339784.03	5336101.33	68°03'10.81"	166°55'18.66"
167	1340041.00	5336475.70	68°03'19.40"	166°55'50.40"
168	1340372.78	5336947.73	68°03'30.48"	166°56'30.42"
169	1340633.56	5337286.05	68°03'39.16"	166°56'59.06"
170	1340907.87	5337553.26	68°03'48.22"	166°57'21.54"
171	1342227.44	5336399.64	68°04'29.89"	166°55'39.19"
172	1343166.41	5337478.76	68°05'01.04"	166°57'10.38"
173	1341926.86	5338568.38	68°04'21.89"	166°58'47.04"
174	1342470.90	5339059.32	68°04'39.82"	166°59'28.31"
175	1342853.50	5339398.87	68°04'52.42"	166°59'56.85"
176	1343330.32	5339890.19	68°05'08.18"	167°00'38.31"
177	1343733.73	5340510.42	68°05'21.66"	167°01'31.08"
178	1344242.16	5341365.21	68°05'38.69"	167°02'43.92"
179	1344905.01	5342435.77	68°06'00.86"	167°04'15.15"
180	1346525.27	5341276.74	68°06'52.30"	167°02'31.78"
181	1346932.24	5341826.76	68°07'05.83"	167°03'18.55"
182	1345296.64	5343073.88	68°06'13.95"	167°05'09.55"
183	1345581.32	5343544.01	68°06'23.47"	167°05'49.65"

184	1345807.54	5343835.11	68°06'30.98"	167°06'14.39"
185	1346107.63	5344103.09	68°06'40.85"	167°06'37.00"
186	1346328.16	5344255.77	68°06'48.07"	167°06'49.79"
187	1346608.15	5344417.48	68°06'57.22"	167°07'03.25"
188	1346904.13	5344539.33	68°07'06.86"	167°07'13.24"
189	1347238.43	5344646.85	68°07'17.72"	167°07'21.92"
190	1347632.28	5344733.08	68°07'30.49"	167°07'28.64"
191	1348104.07	5344835.72	68°07'45.78"	167°07'36.65"
192	1348236.66	5344885.44	68°07'50.09"	167°07'40.71"
193	1348482.86	5345059.40	68°07'58.16"	167°07'55.31"
194	1349264.13	5343978.64	68°08'22.61"	167°06'20.29"
195	1350071.23	5344592.02	68°08'49.09"	167°07'11.89"
196	1349289.96	5345672.78	68°08'24.62"	167°08'46.92"
197	1348345.02	5345890.80	68°07'54.28"	167°09'07.52"
198	1348334.04	5345993.23	68°07'53.99"	167°09'16.40"
199	1348350.25	5346076.39	68°07'54.57"	167°09'23.57"
200	1348407.00	5346153.47	68°07'56.46"	167°09'30.14"
201	1348634.61	5346314.55	68°08'03.91"	167°09'43.67"
202	1349196.65	5346690.83	68°08'22.30"	167°10'15.24"
203	1349538.22	5346979.31	68°08'33.51"	167°10'39.60"
204	1349861.47	5347315.63	68°08'44.16"	167°11'08.15"
205	1349996.21	5347517.67	68°08'48.65"	167°11'25.41"
206	1350118.15	5347658.02	68°08'52.67"	167°11'37.35"
207	1350331.76	5347830.09	68°08'59.68"	167°11'51.88"
208	1350430.19	5347961.44	68°09'02.94"	167°12'03.08"
209	1350471.04	5348043.16	68°09'04.31"	167°12'10.09"
210	1350528.07	5348231.24	68°09'06.27"	167°12'26.28"
211	1350646.24	5348586.16	68°09'10.32"	167°12'56.83"
212	1350726.45	5348743.06	68°09'13.01"	167°13'10.28"
213	1350857.69	5348892.65	68°09'17.34"	167°13'23.01"
214	1351026.54	5348999.54	68°09'22.86"	167°13'31.98"
215	1351420.27	5349178.32	68°09'35.67"	167°13'46.80"
216	1351619.13	5349270.77	68°09'42.15"	167°13'54.47"
217	1351719.06	5349342.57	68°09'45.42"	167°14'00.52"
218	1351947.12	5349645.18	68°09'52.97"	167°14'26.36"
219	1352037.46	5349763.67	68°09'55.96"	167°14'36.48"
220	1352075.90	5349861.12	68°09'57.26"	167°14'44.86"
221	1352096.40	5350084.23	68°09'58.07"	167°15'04.17"
222	1352150.21	5350327.86	68°09'59.95"	167°15'25.19"
223	1352245.02	5350540.71	68°10'03.15"	167°15'43.49"
224	1352361.00	5350705.59	68°10'06.99"	167°15'57.59"
225	1352527.55	5350851.76	68°10'12.46"	167°16'09.98"
226	1352750.48	5351000.50	68°10'19.74"	167°16'22.51"
227	1352961.36	5351113.90	68°10'26.62"	167°16'31.99"
228	1353120.23	5351249.82	68°10'31.83"	167°16'43.52"
229	1353193.24	5351352.77	68°10'34.25"	167°16'52.33"
230	1353338.03	5351739.63	68°10'39.15"	167°17'25.64"

231	1353495.33	5352194.50	68°10'44.50"	167°18'04.84"
232	1353569.64	5352374.01	68°10'47.01"	167°18'20.29"
233	1353672.13	5352527.88	68°10'50.41"	167°18'33.47"
234	1354037.09	5352954.46	68°11'02.44"	167°19'09.89"
235	1354357.39	5353349.39	68°11'13.01"	167°19'43.65"
236	1354723.31	5353738.79	68°11'25.04"	167°20'16.86"
237	1354991.26	5354073.28	68°11'33.88"	167°20'45.47"
238	1355347.79	5354484.61	68°11'45.63"	167°21'20.62"
239	1355632.89	5354701.84	68°11'54.95"	167°21'39.04"
240	1355911.50	5354860.72	68°12'04.03"	167°21'52.40"
241	1356142.45	5354932.42	68°12'11.52"	167°21'58.28"
242	1356444.80	5355016.28	68°12'21.33"	167°22'05.10"
243	1356779.93	5355030.86	68°12'32.15"	167°22'05.85"
244	1357229.42	5355039.21	68°12'46.66"	167°22'05.89"
245	1357239.14	5352967.28	68°12'45.77"	167°19'05.91"
246	1358307.84	5352973.36	68°13'20.26"	167°19'04.73"
247	1358315.56	5355079.72	68°13'21.73"	167°22'07.76"
248	1358595.75	5355081.80	68°13'30.78"	167°22'07.51"
249	1358965.68	5355026.92	68°13'42.68"	167°22'02.18"
250	1359538.65	5354838.51	68°14'01.07"	167°21'44.92"
251	1359790.33	5354777.15	68°14'09.15"	167°21'39.20"
252	1359999.06	5354768.96	68°14'15.88"	167°21'38.17"
253	1360255.46	5354818.13	68°14'24.19"	167°21'42.05"
254	1360854.43	5355117.12	68°14'43.68"	167°22'07.14"
255	1361496.14	5355442.75	68°15'04.58"	167°22'34.49"
256	1361712.43	5355530.26	68°15'11.60"	167°22'41.78"
257	1361868.90	5355548.68	68°15'16.66"	167°22'43.15"
258	1362237.05	5355470.39	68°15'28.50"	167°22'35.78"
259	1363533.58	5355135.24	68°16'10.15"	167°22'04.63"
260	1363787.90	5355074.31	68°16'18.32"	167°21'58.93"
261	1363999.48	5355078.25	68°16'25.15"	167°21'58.95"
262	1364216.48	5355123.54	68°16'32.18"	167°22'02.56"
263	1364747.27	5355436.12	68°16'49.48"	167°22'28.98"
264	1366376.69	5356479.06	68°17'42.65"	167°23'57.43"
265	1367780.14	5357338.62	68°18'28.40"	167°25'10.31"
266	1368433.08	5357637.75	68°18'49.64"	167°25'35.46"
267	1370527.74	5358598.04	68°19'57.74"	167°26'56.28"
268	1371784.21	5359182.28	68°20'38.59"	167°27'45.54"
269	1373953.54	5360192.37	68°21'49.11"	167°29'10.82"
270	1374629.16	5360459.74	68°22'11.05"	167°29'33.28"
271	1374969.44	5360513.52	68°22'22.06"	167°29'37.52"
272	1375279.39	5360468.98	68°22'32.04"	167°29'33.21"
273	1375755.21	5360344.01	68°22'47.33"	167°29'21.62"
274	1375870.22	5360316.06	68°22'51.03"	167°29'19.02"
275	1375983.59	5360324.28	68°22'54.69"	167°29'19.59"
276	1376087.11	5360418.01	68°22'58.08"	167°29'27.65"

277	1376178.12	5360672.70	68°23'01.14"	167°29'49.81"
278	1376272.83	5360834.63	68°23'04.28"	167°30'03.86"
279	1376429.77	5361004.77	68°23'09.43"	167°30'18.54"
280	1376686.18	5361138.42	68°23'17.77"	167°30'29.89"
281	1376913.91	5361171.86	68°23'25.13"	167°30'32.52"
282	1377327.85	5361102.81	68°23'38.46"	167°30'25.92"
283	1377513.03	5361102.81	68°23'44.43"	167°30'25.67"
284	1377747.25	5361141.96	68°23'52.01"	167°30'28.78"
285	1377902.93	5361159.84	68°23'57.04"	167°30'30.14"
286	1378068.82	5361124.08	68°24'02.38"	167°30'26.79"
287	1378285.75	5361060.23	68°24'09.35"	167°30'20.90"
288	1378597.96	5361026.92	68°24'19.41"	167°30'17.57"
289	1379029.05	5361013.85	68°24'33.31"	167°30'15.84"
290	1379832.44	5360876.57	68°24'59.17"	167°30'02.73"
291	1380142.28	5360863.46	68°25'09.16"	167°30'01.16"
292	1380475.39	5360902.68	68°25'19.93"	167°30'04.15"
293	1380779.28	5360963.31	68°25'29.77"	167°30'09.05"
294	1381221.64	5360944.24	68°25'44.03"	167°30'06.79"
295	1381376.58	5360942.40	68°25'49.03"	167°30'06.41"
296	1381561.58	5360970.55	68°25'55.02"	167°30'08.63"
297	1381871.35	5361099.72	68°26'05.08"	167°30'19.55"
298	1382088.57	5361135.17	68°26'12.10"	167°30'22.36"
299	1382291.85	5361128.71	68°26'18.66"	167°30'21.52"
300	1382546.76	5361060.90	68°26'26.85"	167°30'15.23"
301	1383332.37	5360737.71	68°26'52.04"	167°29'45.81"
302	1383564.67	5360657.05	68°26'59.50"	167°29'38.41"
303	1383785.26	5360637.47	68°27'06.61"	167°29'36.39"
304	1384030.49	5360650.39	68°27'14.53"	167°29'37.19"
305	1384429.76	5360825.30	68°27'27.50"	167°29'52.01"
306	1384946.03	5361054.58	68°27'44.28"	167°30'11.44"
307	1385347.27	5361200.27	68°27'57.30"	167°30'23.70"
308	1385557.70	5361240.21	68°28'04.11"	167°30'26.92"
309	1385773.34	5361271.04	68°28'11.08"	167°30'29.34"
310	1386098.29	5361418.13	68°28'21.64"	167°30'41.83"
311	1386834.27	5361717.05	68°28'45.54"	167°31'07.11"
312	1387392.62	5361938.27	68°29'03.66"	167°31'25.82"
313	1387566.63	5361967.30	68°29'09.29"	167°31'28.14"
314	1387863.89	5362014.46	68°29'18.91"	167°31'31.89"
315	1388001.65	5362123.31	68°29'23.41"	167°31'41.28"
316	1388138.79	5362292.48	68°29'27.91"	167°31'55.98"
317	1388182.91	5362507.89	68°29'29.44"	167°32'14.86"
318	1388201.67	5362678.97	68°29'30.13"	167°32'29.88"
319	1388346.68	5362943.83	68°29'34.93"	167°32'52.99"
320	1388463.27	5363122.76	68°29'38.78"	167°33'08.57"
321	1388713.41	5363311.42	68°29'46.94"	167°33'24.85"
322	1388850.27	5363477.73	68°29'51.43"	167°33'39.30"
323	1389065.06	5363775.83	68°29'58.50"	167°34'05.25"

324	1389269.12	5363979.57	68°30'05.18"	167°34'22.92"
325	1389526.52	5364164.61	68°30'13.57"	167°34'38.88"
326	1389929.65	5364654.74	68°30'26.81"	167°35'21.51"
327	1390318.46	5365210.24	68°30'39.60"	167°36'09.92"
328	1390687.38	5365839.75	68°30'51.78"	167°37'04.89"
329	1390919.25	5366275.81	68°30'59.46"	167°37'43.00"
330	1391411.35	5367303.10	68°31'15.77"	167°39'12.88"
331	1392227.91	5369148.35	68°31'42.87"	167°41'54.49"
332	1392799.99	5370552.29	68°32'01.88"	167°43'57.57"
333	1393303.47	5371476.51	68°32'18.47"	167°45'18.50"
334	1393796.48	5372348.53	68°32'34.69"	167°46'34.87"
335	1394380.40	5373084.72	68°32'53.79"	167°47'39.21"
336	1395086.11	5373967.89	68°33'16.86"	167°48'56.43"
337	1396055.60	5375172.58	68°33'48.54"	167°50'41.84"
338	1396305.04	5375700.10	68°33'56.76"	167°51'28.16"
339	1396378.32	5376062.19	68°33'59.24"	167°52'00.05"
340	1396388.22	5376518.06	68°33'59.69"	167°52'40.27"
341	1396358.75	5377065.79	68°33'58.91"	167°53'28.62"
342	1396391.91	5377484.53	68°34'00.10"	167°54'05.54"
343	1396502.71	5377819.76	68°34'03.77"	167°54'35.04"
344	1396704.22	5378122.27	68°34'10.36"	167°55'01.58"
345	1396860.59	5378283.37	68°34'15.45"	167°55'15.68"
346	1397167.33	5378484.30	68°34'25.40"	167°55'33.18"
347	1397501.15	5378602.30	68°34'36.21"	167°55'43.35"
348	1397788.41	5378641.40	68°34'45.49"	167°55'46.58"
349	1397907.85	5378684.87	68°34'49.36"	167°55'50.33"
350	1397991.09	5378764.56	68°34'52.07"	167°55'57.31"
351	1398086.06	5378877.04	68°34'55.16"	167°56'07.17"
352	1398149.41	5378914.07	68°34'57.22"	167°56'10.39"
353	1398216.09	5378930.02	68°34'59.37"	167°56'11.75"
354	1398320.45	5378889.40	68°35'02.73"	167°56'08.09"
355	1398402.21	5378767.46	68°35'05.33"	167°55'57.26"
356	1398475.25	5378737.36	68°35'07.68"	167°55'54.54"
357	1398588.39	5378744.52	68°35'11.34"	167°55'55.09"
358	1398737.55	5378764.75	68°35'16.16"	167°55'56.77"
359	1399365.49	5378851.83	68°35'36.44"	167°56'03.99"
360	1399623.30	5378880.44	68°35'44.77"	167°56'06.33"
361	1399778.13	5378930.70	68°35'49.78"	167°56'10.66"
362	1399921.60	5379012.55	68°35'54.44"	167°56'17.78"
363	1400034.87	5379124.63	68°35'58.12"	167°56'27.61"
364	1400106.90	5379254.09	68°36'00.48"	167°56'38.99"
365	1400160.93	5379405.41	68°36'02.26"	167°56'52.33"
366	1400293.56	5379795.44	68°36'06.65"	167°57'26.70"
367	1400311.36	5379907.46	68°36'07.25"	167°57'36.59"
368	1400291.79	5380065.02	68°36'06.66"	167°57'50.53"
369	1400200.97	5380357.34	68°36'03.80"	167°58'16.42"

370	1400175.64	5380466.89	68°36'03.01"	167°58'26.12"
371	1400162.82	5380659.19	68°36'02.65"	167°58'43.13"
372	1400222.40	5380997.87	68°36'04.65"	167°59'13.02"
373	1400334.77	5381607.76	68°36'08.42"	168°00'06.84"
374	1400346.97	5381767.46	68°36'08.85"	168°00'20.95"
375	1400342.13	5381931.64	68°36'08.74"	168°00'35.46"
376	1401693.79	5381929.22	68°36'52.36"	168°00'34.39"
377	1401693.79	5383615.05	68°36'52.73"	168°03'03.47"
378	1400013.19	5383615.55	68°35'58.49"	168°03'04.48"
379	1399975.07	5383822.01	68°35'57.30"	168°03'22.74"
380	1399984.24	5383988.94	68°35'57.63"	168°03'37.49"
381	1400067.86	5384156.33	68°36'00.37"	168°03'52.23"
382	1400214.99	5384262.67	68°36'05.14"	168°04'01.55"
383	1400434.52	5384330.15	68°36'12.23"	168°04'07.39"
384	1400587.39	5384370.10	68°36'17.18"	168°04'10.84"
385	1400926.39	5384592.50	68°36'28.16"	168°04'30.32"
386	1401610.88	5385045.16	68°36'50.34"	168°05'09.97"
387	1403056.55	5385995.47	68°37'37.17"	168°06'33.30"
388	1403446.23	5386230.72	68°37'49.79"	168°06'53.93"
389	1405780.94	5384061.20	68°39'04.73"	168°03'40.64"
390	1406495.03	5384778.92	68°39'27.92"	168°04'43.82"
391	1404286.83	5386851.54	68°38'17.03"	168°07'48.48"
392	1404563.12	5387148.39	68°38'25.99"	168°08'14.63"
393	1404794.72	5387506.24	68°38'33.53"	168°08'46.21"
394	1405076.73	5388023.02	68°38'42.71"	168°09'31.85"
395	1405296.71	5388463.63	68°38'49.87"	168°10'10.77"
396	1405491.74	5388662.88	68°38'56.20"	168°10'28.34"
397	1405735.53	5388825.54	68°39'04.09"	168°10'42.65"
398	1406125.59	5388906.87	68°39'16.69"	168°10'49.70"
399	1406301.89	5388939.76	68°39'22.38"	168°10'52.55"
400	1406525.36	5388895.03	68°39'29.59"	168°10'48.50"
401	1406802.56	5388822.40	68°39'38.52"	168°10'41.96"
402	1406895.11	5388829.97	68°39'41.51"	168°10'42.59"
403	1407004.29	5388896.52	68°39'45.05"	168°10'48.45"
404	1407068.12	5388997.46	68°39'47.12"	168°10'57.37"
405	1407095.13	5389120.23	68°39'48.01"	168°11'08.24"
406	1407083.64	5389248.01	68°39'47.66"	168°11'19.56"
407	1407009.13	5389399.38	68°39'45.27"	168°11'33.01"
408	1406862.61	5389523.93	68°39'40.56"	168°11'44.10"
409	1406744.18	5389612.32	68°39'36.75"	168°11'51.97"
410	1406595.64	5389660.53	68°39'31.96"	168°11'56.30"
411	1406504.34	5389741.36	68°39'29.03"	168°12'03.49"
412	1406397.22	5389913.67	68°39'25.59"	168°12'18.80"
413	1406304.60	5390092.44	68°39'22.62"	168°12'34.67"
414	1406306.60	5390172.80	68°39'22.70"	168°12'41.79"
415	1406356.78	5390251.14	68°39'24.33"	168°12'48.71"

416	1406423.02	5390271.23	68°39'26.47"	168°12'50.47"
417	1406760.24	5390303.37	68°39'37.36"	168°12'53.20"
418	1406925.61	5390338.61	68°39'42.70"	168°12'56.27"
419	1407108.64	5390457.52	68°39'48.62"	168°13'06.74"
420	1407204.98	5390627.85	68°39'51.75"	168°13'21.81"
421	1407240.30	5390933.16	68°39'52.92"	168°13'48.86"
422	1407269.67	5391627.89	68°39'53.95"	168°14'50.42"
423	1407331.23	5391994.44	68°39'55.97"	168°15'22.89"
424	1407450.20	5392397.58	68°39'59.85"	168°15'58.59"
425	1407859.44	5393187.32	68°40'13.13"	168°17'08.49"
426	1407993.41	5393461.11	68°40'17.48"	168°17'32.73"
427	1408023.86	5393580.48	68°40'18.47"	168°17'43.31"
428	1408008.64	5393732.87	68°40'17.99"	168°17'56.82"
429	1407907.13	5393994.48	68°40'14.74"	168°18'20.03"
430	1407876.67	5394146.87	68°40'13.77"	168°18'33.55"
431	1407881.75	5394263.70	68°40'13.94"	168°18'43.91"
432	1407940.46	5394420.42	68°40'15.84"	168°18'57.79"
433	1409228.26	5393506.87	68°40'57.34"	168°17'36.51"
434	1410047.98	5394687.04	68°41'23.88"	168°19'21.04"
435	1409117.91	5395354.59	68°40'53.91"	168°20'20.42"
436	1409697.94	5396178.38	68°41'12.67"	168°21'33.41"
437	1409940.86	5396381.87	68°41'20.52"	168°21'51.43"
438	1410043.67	5396491.20	68°41'23.84"	168°22'01.12"
439	1410091.43	5396653.39	68°41'25.39"	168°22'15.50"
440	1410144.17	5396937.59	68°41'27.10"	168°22'40.72"
441	1410331.82	5397299.68	68°41'33.17"	168°23'12.83"
442	1410660.02	5397956.40	68°41'43.78"	168°24'11.08"
443	1410835.53	5398249.56	68°41'49.45"	168°24'37.09"
444	1410960.73	5398326.67	68°41'53.50"	168°24'43.93"
445	1411357.55	5398454.30	68°42'06.31"	168°24'55.23"
446	1411572.96	5398526.17	68°42'13.26"	168°25'01.60"
447	1411685.79	5398608.29	68°42'16.90"	168°25'08.89"
448	1411808.89	5398854.68	68°42'20.88"	168°25'30.76"
449	1412203.93	5399615.71	68°42'33.64"	168°26'38.33"
450	1412385.99	5399892.15	68°42'39.51"	168°27'02.88"
451	1412589.97	5400056.32	68°42'46.09"	168°27'17.46"
452	1413250.69	5400585.22	68°43'07.42"	168°28'04.46"
453	1413596.50	5400691.16	68°43'18.57"	168°28'13.88"
454	1413874.22	5400739.89	68°43'27.54"	168°28'18.22"
455	1414059.00	5400804.86	68°43'33.50"	168°28'24.00"
456	1414249.50	5400991.47	68°43'39.65"	168°28'40.59"
457	1414610.25	5401433.65	68°43'51.28"	168°29'19.91"
458	1414704.40	5401592.72	68°43'54.32"	168°29'34.05"
459	1414785.47	5401832.07	68°43'56.93"	168°29'55.34"
460	1414826.00	5402002.45	68°43'58.23"	168°30'10.49"
461	1414935.44	5402120.09	68°44'01.76"	168°30'20.95"
462	1415016.51	5402193.11	68°44'04.37"	168°30'27.45"

463	1415440.25	5402344.18	68°44'18.04"	168°30'40.92"
464	1415663.19	5402449.65	68°44'25.24"	168°30'50.32"
465	1415959.39	5402688.13	68°44'34.79"	168°31'11.56"
466	1416132.51	5402815.18	68°44'40.37"	168°31'22.87"
467	1416475.75	5402758.64	68°44'51.45"	168°31'17.88"
468	1416475.75	5401072.80	68°44'51.49"	168°28'47.91"
469	1417587.10	5401073.00	68°45'27.36"	168°28'47.98"
470	1417587.10	5402758.83	68°45'27.32"	168°31'18.01"
471	1416665.27	5403303.46	68°44'57.54"	168°32'06.37"
472	1416984.05	5403654.40	68°45'07.81"	168°32'37.63"
473	1417408.56	5404147.31	68°45'21.49"	168°33'21.56"
474	1417577.06	5404261.25	68°45'26.92"	168°33'31.72"
475	1417795.65	5404320.50	68°45'33.97"	168°33'37.03"
476	1418323.91	5404420.77	68°45'51.02"	168°33'46.04"
477	1418747.86	5404498.27	68°46'04.69"	168°33'53.01"
478	1419062.22	5404583.48	68°46'14.83"	168°34'00.65"
479	1419389.93	5404743.41	68°46'25.40"	168°34'14.95"
480	1419703.56	5404943.68	68°46'35.51"	168°34'32.84"
481	1420101.95	5405056.38	68°46'48.36"	168°34'42.96"
482	1420323.75	5405128.96	68°46'55.51"	168°34'49.46"
483	1420554.90	5405284.39	68°47'02.96"	168°35'03.36"
484	1420732.96	5405405.90	68°47'08.70"	168°35'14.22"
485	1420850.32	5405434.25	68°47'12.48"	168°35'16.77"
486	1421045.90	5405394.05	68°47'18.80"	168°35'13.23"
487	1421236.10	5405410.25	68°47'24.94"	168°35'14.71"
488	1421409.62	5405487.73	68°47'30.53"	168°35'21.65"
489	1422273.55	5404471.41	68°47'58.48"	168°33'51.20"
490	1423311.04	5405336.23	68°48'31.91"	168°35'08.52"
491	1422136.67	5406739.95	68°47'53.89"	168°37'13.44"
492	1422237.12	5406898.60	68°47'57.12"	168°37'27.61"
493	1422393.48	5407063.67	68°48'02.15"	168°37'42.37"
494	1422898.80	5407422.16	68°48'18.43"	168°38'14.47"
495	1423701.25	5408005.45	68°48'44.26"	168°39'06.73"
496	1423967.36	5408207.00	68°48'52.83"	168°39'24.79"
497	1424139.98	5408451.73	68°48'58.38"	168°39'46.68"
498	1424296.31	5408574.84	68°49'03.41"	168°39'57.72"
499	1424453.65	5408623.81	68°49'08.48"	168°40'02.14"
500	1424819.25	5408673.58	68°49'20.27"	168°40'06.69"
501	1425009.33	5408751.51	68°49'26.40"	168°40'13.71"
502	1425163.91	5408857.41	68°49'31.37"	168°40'23.21"
503	1425688.74	5408243.50	68°49'48.38"	168°39'28.57"
504	1426726.24	5409108.31	68°50'21.77"	168°40'46.13"
505	1425945.21	5410047.10	68°49'56.44"	168°42'09.70"
506	1426003.09	5410172.95	68°49'58.29"	168°42'20.96"
507	1426058.98	5410422.64	68°50'00.06"	168°42'43.28"
508	1426238.43	5411556.72	68°50'05.69"	168°44'24.63"

509	1426349.73	5412293.34	68°50'09.16"	168°45'30.46"
510	1426478.85	5413057.67	68°50'13.20"	168°46'38.79"
511	1426468.08	5413302.02	68°50'12.81"	168°47'00.60"
512	1426417.81	5413531.99	68°50'11.15"	168°47'21.12"
513	1426310.10	5413736.81	68°50'07.64"	168°47'39.36"
514	1426008.51	5414221.90	68°49'57.82"	168°48'22.52"
515	1425827.92	5414507.27	68°49'51.93"	168°48'47.91"
516	1425756.11	5414701.31	68°49'49.58"	168°49'05.20"
517	1425727.39	5414877.38	68°49'48.62"	168°49'20.90"
518	1425760.75	5415425.12	68°49'49.59"	168°50'09.83"
519	1425839.23	5416592.96	68°49'51.87"	168°51'54.15"
520	1425896.68	5417322.40	68°49'53.56"	168°52'59.32"
521	1425943.77	5417740.50	68°49'54.99"	168°53'36.68"
522	1426037.12	5418103.42	68°49'57.92"	168°54'09.15"
523	1426257.29	5418504.80	68°50'04.92"	168°54'45.14"
524	1426527.00	5418814.31	68°50'13.55"	168°55'12.96"
525	1427774.22	5417372.23	68°50'54.15"	168°53'04.95"
526	1428811.72	5418237.05	68°51'27.43"	168°54'22.92"
527	1427716.45	5419550.57	68°50'51.75"	168°56'19.56"
528	1427821.43	5419647.38	68°50'55.12"	168°56'28.29"
529	1427933.55	5419820.19	68°50'58.69"	168°56'43.81"
530	1428065.86	5419984.02	68°51'02.92"	168°56'58.55"
531	1428211.62	5420058.09	68°51'07.60"	168°57'05.27"
532	1428336.66	5420080.88	68°51'11.63"	168°57'07.40"
533	1428456.45	5420178.68	68°51'15.47"	168°57'16.23"
534	1428547.86	5420339.58	68°51'18.38"	168°57'30.68"
535	1428631.40	5420502.05	68°51'21.03"	168°57'45.26"
536	1428749.61	5420598.28	68°51'24.82"	168°57'53.96"
537	1428905.88	5420664.49	68°51'29.84"	168°57'59.99"
538	1429200.74	5420678.68	68°51'39.36"	168°58'01.48"
539	1429461.58	5420712.73	68°51'47.77"	168°58'04.72"
540	1429792.55	5420804.74	68°51'58.42"	168°58'13.20"
541	1430001.53	5420817.91	68°52'05.16"	168°58'14.54"
542	1430378.61	5420772.51	68°52'17.34"	168°58'10.76"
543	1430732.06	5420709.92	68°52'28.77"	168°58'05.43"
544	1430870.38	5420621.27	68°52'33.25"	168°57'57.60"
545	1431041.10	5420448.87	68°52'38.81"	168°57'42.31"
546	1431145.90	5420379.22	68°52'42.21"	168°57'36.15"
547	1431289.38	5420325.37	68°52'46.86"	168°57'31.44"
548	1431416.92	5420319.39	68°52'50.97"	168°57'31.00"
549	1431719.82	5420347.31	68°53'00.74"	168°57'33.72"
550	1431886.16	5420385.43	68°53'06.10"	168°57'37.26"
551	1432179.09	5420495.12	68°53'15.52"	168°57'47.29"
552	1432516.96	5420620.12	68°53'26.39"	168°57'58.74"
553	1432668.12	5420670.55	68°53'31.26"	168°58'03.37"
554	1432975.64	5420721.52	68°53'41.17"	168°58'08.16"

555	1433520.06	5420821.89	68°53'58.71"	168°58'17.56"
556	1433513.96	5418110.40	68°53'59.21"	168°54'14.70"
557	1434781.84	5418110.40	68°54'40.13"	168°54'15.54"
558	1434816.80	5421139.59	68°54'40.47"	168°58'47.02"
559	1435061.45	5421151.13	68°54'48.36"	168°58'48.24"
560	1435454.66	5421102.50	68°55'01.07"	168°58'44.19"
561	1436208.96	5420870.06	68°55'25.47"	168°58'23.93"
562	1436566.70	5420779.42	68°55'37.04"	168°58'16.07"
563	1436978.27	5420707.81	68°55'50.34"	168°58'09.97"
564	1437433.82	5420675.18	68°56'05.05"	168°58'07.38"
565	1437941.01	5420720.50	68°56'21.41"	168°58'11.83"
566	1438351.98	5420793.33	68°56'34.65"	168°58'18.68"
567	1439049.36	5421024.46	68°56'57.09"	168°58'39.96"
568	1439848.19	5421305.79	68°57'22.79"	168°59'05.84"
569	1440124.42	5421450.82	68°57'31.67"	168°59'19.08"
570	1440350.85	5421722.74	68°57'38.90"	168°59'43.68"
571	1440464.06	5422030.93	68°57'42.46"	169°00'11.45"
572	1440541.04	5422343.64	68°57'44.85"	169°00'39.60"
573	1440588.54	5422507.33	68°57'46.34"	169°00'54.34"
574	1441351.83	5422028.90	68°58'11.11"	169°00'11.99"
575	1441351.83	5421185.99	68°58'11.35"	168°58'56.25"
576	1442619.71	5421185.99	68°58'52.27"	168°58'57.24"
577	1442619.71	5422871.82	68°58'51.78"	169°01'28.79"
578	1441351.83	5422871.82	68°58'10.86"	169°01'27.72"
579	1440500.90	5423323.19	68°57'43.26"	169°02'07.55"
580	1440512.35	5423581.04	68°57'43.55"	169°02'30.72"
581	1440592.51	5423787.32	68°57'46.08"	169°02'49.32"
582	1440724.19	5424005.06	68°57'50.26"	169°03'08.99"
583	1440901.50	5424189.25	68°57'55.92"	169°03'25.69"
584	1441070.52	5424471.16	68°58'01.28"	169°03'51.17"
585	1441203.19	5425001.11	68°58'05.39"	169°04'38.90"
586	1441336.52	5425573.90	68°58'09.51"	169°05'30.48"
587	1441463.79	5425823.00	68°58'13.53"	169°05'52.99"
588	1441656.12	5426004.16	68°58'19.67"	169°06'09.45"
589	1441848.45	5426120.22	68°58'25.84"	169°06'20.06"
590	1441984.95	5426180.29	68°58'30.22"	169°06'25.59"
591	1442284.75	5426248.23	68°58'39.87"	169°06'31.98"
592	1442452.68	5426299.45	68°58'45.28"	169°06'36.75"
593	1442806.22	5426460.80	68°58'56.63"	169°06'51.60"
594	1443042.05	5426602.70	68°59'04.19"	169°07'04.58"
595	1443313.20	5426808.61	68°59'12.87"	169°07'23.36"
596	1443566.26	5427087.18	68°59'20.93"	169°07'48.66"
597	1443792.36	5427402.39	68°59'28.12"	169°08'17.24"
598	1443957.31	5427741.91	68°59'33.32"	169°08'47.94"
599	1444087.41	5428135.37	68°59'37.37"	169°09'23.46"
600	1444280.52	5428756.36	68°59'43.37"	169°10'19.52"

601	1444453.05	5429339.48	68°59'48.71"	169°11'12.16"
602	1444665.01	5429984.62	68°59'55.30"	169°12'10.43"
603	1444784.19	5430397.36	68°59'58.98"	169°12'47.69"
604	1444825.94	5430685.84	69°00'00.21"	169°13'13.69"
605	1444833.89	5430882.81	69°00'00.39"	169°13'31.42"
606	1444778.23	5431409.07	68°59'58.38"	169°14'18.71"
607	1444734.49	5431755.26	68°59'56.82"	169°14'49.80"
608	1444742.45	5431894.52	68°59'57.02"	169°15'02.34"
609	1444798.11	5432127.30	68°59'58.72"	169°15'23.35"
610	1444963.83	5432394.73	69°00'03.95"	169°15'47.60"
611	1445144.74	5432534.00	69°00'09.73"	169°16'00.35"
612	1445313.71	5432661.33	69°00'15.13"	169°16'12.01"
613	1445518.52	5432797.83	69°00'21.68"	169°16'24.54"
614	1447858.81	5431113.71	69°01'37.91"	169°13'55.67"
615	1448858.42	5432471.23	69°02'09.59"	169°15'59.15"
616	1446293.83	5434410.62	69°00'45.98"	169°18'50.66"
617	1446323.91	5434595.94	69°00'46.87"	169°19'07.38"
618	1446411.93	5434846.12	69°00'49.59"	169°19'30.01"
619	1446584.98	5435156.42	69°00'55.03"	169°19'58.17"
620	1447678.59	5436872.94	69°01'29.51"	169°22'34.19"
621	1447594.20	5436926.59	69°01'26.76"	169°22'38.91"
622	1446460.11	5435144.69	69°00'51.01"	169°19'56.95"
623	1446286.34	5434842.51	69°00'45.54"	169°19'29.53"
624	1446208.49	5434586.15	69°00'43.15"	169°19'06.35"
625	1446188.40	5434372.51	69°00'42.60"	169°18'47.10"
626	1446175.84	5434020.63	69°00'42.35"	169°18'15.41"
627	1446152.71	5433710.13	69°00'41.74"	169°17'47.43"
628	1446092.11	5433499.54	69°00'39.88"	169°17'28.40"
629	1446009.56	5433318.04	69°00'37.30"	169°17'11.96"
630	1445836.28	5433124.51	69°00'31.79"	169°16'54.33"
631	1445645.41	5433006.38	69°00'25.68"	169°16'43.46"
632	1445074.46	5432629.35	69°00'07.42"	169°16'08.85"
633	1444880.78	5432441.86	69°00'01.25"	169°15'51.74"
634	1444744.25	5432251.20	68°59'56.93"	169°15'34.43"
635	1444658.52	5432025.58	68°59'54.26"	169°15'14.03"
636	1444630.33	5431753.19	68°59'53.46"	169°14'49.49"
637	1444648.41	5431594.52	68°59'54.11"	169°14'35.24"
638	1444697.51	5431243.86	68°59'55.84"	169°14'03.75"
639	1444723.90	5430865.39	68°59'56.85"	169°13'29.73"
640	1444726.14	5430704.58	68°59'56.98"	169°13'15.27"
641	1444681.50	5430423.15	68°59'55.66"	169°12'49.90"
642	1444632.41	5430204.27	68°59'54.16"	169°12'30.15"
643	1444351.93	5429336.23	68°59'45.45"	169°11'11.76"
644	1443885.81	5427849.87	68°59'30.97"	169°08'57.58"
645	1443708.14	5427478.37	68°59'25.37"	169°08'23.99"
646	1443530.47	5427205.31	68°59'19.74"	169°07'59.25"
647	1443181.95	5426837.95	68°59'08.62"	169°07'25.87"

648	1442868.03	5426609.46	68°58'58.57"	169°07'05.02"
649	1442636.15	5426491.64	68°58'51.13"	169°06'54.20"
650	1442413.38	5426394.17	68°58'43.97"	169°06'45.23"
651	1442188.64	5426319.20	68°58'36.75"	169°06'38.27"
652	1441971.03	5426279.93	68°58'29.74"	169°06'34.53"
653	1441753.42	5426190.67	68°58'22.75"	169°06'26.30"
654	1441603.59	5426097.84	68°58'17.95"	169°06'17.81"
655	1441466.00	5425993.83	68°58'13.54"	169°06'08.34"
656	1441305.47	5425768.90	68°58'08.44"	169°05'47.97"
657	1441230.55	5425547.55	68°58'06.09"	169°05'28.02"
658	1441130.67	5425179.81	68°58'02.99"	169°04'54.89"
659	1440983.59	5424589.60	68°57'58.44"	169°04'01.73"
660	1440876.57	5424357.54	68°57'55.06"	169°03'40.79"
661	1440798.09	5424236.15	68°57'52.57"	169°03'29.81"
662	1440567.74	5423969.53	68°57'45.22"	169°03'05.66"
663	1440469.95	5423776.31	68°57'42.13"	169°02'48.22"
664	1440419.81	5423580.58	68°57'40.57"	169°02'30.60"
665	1440394.73	5423425.00	68°57'39.81"	169°02'16.60"
666	1440417.30	5423161.52	68°57'40.62"	169°01'52.96"
667	1440467.29	5422791.19	68°57'42.34"	169°01'19.74"
668	1440482.33	5422582.91	68°57'42.89"	169°01'01.04"
669	1440439.71	5422321.93	68°57'41.59"	169°00'37.57"
670	1440359.47	5421985.68	68°57'39.10"	169°00'07.30"
671	1440243.25	5421759.17	68°57'35.41"	168°59'46.87"
672	1440115.38	5421606.10	68°57'31.33"	168°59'33.02"
673	1439957.42	5421483.14	68°57'26.27"	168°59'21.85"
674	1439796.95	5421397.82	68°57'21.12"	168°59'14.06"
675	1439585.28	5421329.59	68°57'14.30"	168°59'07.77"
676	1439174.07	5421176.52	68°57'01.08"	168°58'53.71"
677	1438492.70	5420936.64	68°56'39.15"	168°58'31.65"
678	1438093.27	5420850.98	68°56'26.29"	168°58'23.66"
679	1437912.58	5420812.91	68°56'20.47"	168°58'20.10"
680	1437489.25	5420797.20	68°56'06.81"	168°58'18.37"
681	1437207.11	5420797.20	68°55'57.70"	168°58'18.16"
682	1436909.13	5420825.75	68°55'48.08"	168°58'20.49"
683	1436599.90	5420873.51	68°55'38.09"	168°58'24.54"
684	1436295.57	5420952.82	68°55'28.24"	168°58'31.42"
685	1435873.96	5421098.76	68°55'14.60"	168°58'44.18"
686	1435497.45	5421210.34	68°55'02.42"	168°58'53.89"
687	1435234.34	5421254.76	68°54'53.91"	168°58'57.66"
688	1434966.47	5421266.74	68°54'45.26"	168°58'58.53"
689	1434516.32	5421200.12	68°54'30.76"	168°58'52.21"
690	1433907.62	5421003.74	68°54'11.17"	168°58'34.15"
691	1433432.46	5420907.72	68°53'55.86"	168°58'25.18"
692	1433033.35	5420847.49	68°53'43.00"	168°58'19.49"
693	1432550.39	5420739.87	68°53'27.44"	168°58'09.48"

694	1432303.32	5420657.45	68°53'19.49"	168°58'01.92"
695	1431995.09	5420527.38	68°53'09.58"	168°57'50.04"
696	1431738.52	5420460.81	68°53'01.31"	168°57'43.89"
697	1431522.24	5420426.14	68°52'54.34"	168°57'40.63"
698	1431303.68	5420429.31	68°52'47.29"	168°57'40.75"
699	1431170.65	5420473.69	68°52'42.98"	168°57'44.62"
700	1431034.69	5420612.49	68°52'38.56"	168°57'56.94"
701	1430886.68	5420751.83	68°52'33.75"	168°58'09.30"
702	1430734.91	5420827.15	68°52'28.83"	168°58'15.92"
703	1430550.52	5420849.92	68°52'22.87"	168°58'17.82"
704	1430077.02	5420922.48	68°52'07.57"	168°58'23.95"
705	1429856.73	5420922.48	68°52'00.46"	168°58'23.78"
706	1429668.18	5420887.49	68°51'54.39"	168°58'20.51"
707	1429445.39	5420809.83	68°51'47.22"	168°58'13.39"
708	1429242.62	5420797.30	68°51'40.68"	168°58'12.12"
709	1428938.56	5420774.27	68°51'30.87"	168°58'09.83"
710	1428788.36	5420746.71	68°51'26.03"	168°58'07.25"
711	1428693.23	5420691.59	68°51'22.97"	168°58'02.25"
712	1428569.82	5420591.14	68°51'19.02"	168°57'53.18"
713	1428484.71	5420450.84	68°51'16.31"	168°57'40.58"
714	1428392.09	5420262.94	68°51'13.37"	168°57'23.72"
715	1428296.96	5420182.77	68°51'10.32"	168°57'16.48"
716	1428181.81	5420147.69	68°51'06.62"	168°57'13.26"
717	1428071.04	5420104.78	68°51'03.05"	168°57'09.34"
718	1427915.83	5419979.18	68°50'58.08"	168°56'58.01"
719	1427782.40	5419774.11	68°50'53.82"	168°56'39.59"
720	1427664.39	5419650.43	68°50'50.05"	168°56'28.45"
721	1427524.38	5419568.24	68°50'45.55"	168°56'21.01"
722	1427286.57	5419420.43	68°50'37.91"	168°56'07.63"
723	1426836.09	5419180.42	68°50'23.44"	168°55'45.87"
724	1426594.86	5419019.47	68°50'15.69"	168°55'31.33"
725	1426356.98	5418798.01	68°50'08.07"	168°55'11.39"
726	1426153.01	5418537.49	68°50'01.55"	168°54'47.99"
727	1425993.98	5418238.95	68°49'56.49"	168°54'21.22"
728	1425876.61	5417930.55	68°49'52.78"	168°53'53.61"
729	1425816.04	5417575.84	68°49'50.90"	168°53'21.90"
730	1425779.44	5417181.45	68°49'49.81"	168°52'46.66"
731	1425748.48	5416733.54	68°49'48.91"	168°52'06.65"
732	1425711.94	5416173.31	68°49'47.86"	168°51'16.60"
733	1425633.46	5415232.07	68°49'45.52"	168°49'52.52"
734	1425612.90	5414930.32	68°49'44.91"	168°49'25.57"
735	1425623.97	5414807.62	68°49'45.29"	168°49'14.62"
736	1425677.77	5414573.22	68°49'47.08"	168°48'53.72"
737	1425820.41	5414322.86	68°49'51.73"	168°48'31.44"
738	1426033.96	5413975.56	68°49'58.68"	168°48'00.54"
739	1426274.21	5413597.08	68°50'06.51"	168°47'26.86"

740	1426359.13	5413342.26	68°50'09.29"	168°47'04.15"
741	1426376.93	5413112.95	68°50'09.91"	168°46'43.67"
742	1426334.66	5412812.40	68°50'08.59"	168°46'16.81"
743	1426151.44	5411627.75	68°50'02.87"	168°44'30.93"
744	1425909.29	5410237.07	68°49'55.26"	168°42'26.65"
745	1425798.97	5410016.25	68°49'51.73"	168°42'06.89"
746	1425564.09	5409642.28	68°49'44.19"	168°41'33.42"
747	1425379.04	5409343.10	68°49'38.26"	168°41'06.64"
748	1425011.29	5409039.60	68°49'26.43"	168°40'39.43"
749	1425103.82	5408943.43	68°49'29.42"	168°40'30.87"
750	1424897.41	5408808.09	68°49'22.78"	168°40'18.72"
751	1424666.09	5408751.10	68°49'15.32"	168°40'13.56"
752	1424383.52	5408728.71	68°49'06.20"	168°40'11.48"
753	1424166.44	5408632.54	68°48'59.21"	168°40'02.82"
754	1423995.62	5408450.90	68°48'53.72"	168°39'46.56"
755	1423826.72	5408250.87	68°48'48.29"	168°39'28.66"
756	1423531.34	5407997.99	68°48'38.78"	168°39'06.02"
757	1422748.31	5407446.45	68°48'13.57"	168°38'16.60"
758	1422279.17	5407092.02	68°47'58.46"	168°37'44.87"
759	1422133.26	5406956.67	68°47'53.76"	168°37'32.76"
760	1421926.85	5406604.07	68°47'47.13"	168°37'01.28"
761	1421724.00	5406180.24	68°47'40.62"	168°36'23.44"
762	1421494.96	5405766.04	68°47'33.26"	168°35'46.47"
763	1421391.76	5405616.45	68°47'29.95"	168°35'33.12"
764	1421217.38	5405520.29	68°47'24.32"	168°35'24.51"
765	1421103.50	5405491.80	68°47'20.65"	168°35'21.95"
766	1420920.01	5405539.91	68°47'14.73"	168°35'26.20"
767	1420789.66	5405537.66	68°47'10.52"	168°35'25.97"
768	1420664.29	5405491.25	68°47'06.48"	168°35'21.81"
769	1420500.58	5405366.59	68°47'01.20"	168°35'10.67"
770	1420287.06	5405220.57	68°46'54.32"	168°34'57.62"
771	1419998.21	5405144.57	68°46'45.00"	168°34'50.79"
772	1419605.64	5405006.56	68°46'32.34"	168°34'38.43"
773	1419398.71	5404887.30	68°46'25.67"	168°34'27.77"
774	1419171.47	5404746.56	68°46'18.35"	168°34'15.19"
775	1418906.32	5404646.44	68°46'09.80"	168°34'06.23"
776	1418539.77	5404571.64	68°45'57.97"	168°33'59.51"
777	1417991.72	5404464.79	68°45'40.29"	168°33'49.91"
778	1417603.05	5404389.03	68°45'27.75"	168°33'43.10"
779	1417428.65	5404296.16	68°45'22.13"	168°33'34.81"
780	1417231.68	5404097.92	68°45'15.78"	168°33'17.13"
781	1416651.07	5403461.40	68°44'57.08"	168°32'20.42"
782	1416339.51	5403140.09	68°44'47.04"	168°31'51.80"
783	1415705.95	5402626.36	68°44'26.61"	168°31'06.04"
784	1415459.94	5402473.71	68°44'18.68"	168°30'52.44"
785	1415194.48	5402370.39	68°44'10.11"	168°30'43.23"

786	1414955.04	5402276.25	68°44'02.39"	168°30'34.84"
787	1414772.75	5402127.63	68°43'56.51"	168°30'21.61"
788	1414707.46	5402000.33	68°43'54.40"	168°30'10.29"
789	1414634.46	5401714.18	68°43'52.06"	168°29'44.85"
790	1414522.40	5401493.47	68°43'48.44"	168°29'25.22"
791	1414269.93	5401187.42	68°43'40.30"	168°28'58.00"
792	1413996.85	5400896.91	68°43'31.49"	168°28'32.17"
793	1413841.76	5400839.16	68°43'26.49"	168°28'27.04"
794	1413267.42	5401671.80	68°43'07.94"	168°29'40.99"
795	1412163.16	5400865.93	68°42'32.31"	168°28'29.36"
796	1412596.80	5400186.69	68°42'46.31"	168°27'29.04"
797	1412351.38	5400014.10	68°42'38.39"	168°27'13.71"
798	1412191.47	5399834.05	68°42'33.23"	168°26'57.72"
799	1411881.26	5399225.30	68°42'23.22"	168°26'03.67"
800	1411625.57	5398733.51	68°42'14.96"	168°25'20.01"
801	1411539.35	5398636.99	68°42'12.18"	168°25'11.45"
802	1411345.92	5398565.58	68°42'05.93"	168°25'05.11"
803	1410953.06	5398448.53	68°41'53.25"	168°24'54.74"
804	1410777.74	5398362.02	68°41'47.59"	168°24'47.07"
805	1410637.44	5398168.65	68°41'43.06"	168°24'29.92"
806	1410428.45	5397732.01	68°41'36.30"	168°23'51.18"
807	1410079.17	5397083.67	68°41'25.01"	168°22'53.68"
808	1410017.94	5396878.73	68°41'23.03"	168°22'35.51"
809	1409983.67	5396724.98	68°41'21.92"	168°22'21.87"
810	1409941.77	5396549.64	68°41'20.56"	168°22'06.32"
811	1409837.57	5396456.73	68°41'17.19"	168°21'58.08"
812	1409679.98	5396328.45	68°41'12.10"	168°21'46.72"
813	1409446.55	5396015.79	68°41'04.55"	168°21'19.02"
814	1409132.10	5395552.72	68°40'54.38"	168°20'37.99"
815	1408856.55	5395196.35	68°40'45.46"	168°20'06.43"
816	1408596.01	5394917.61	68°40'37.04"	168°19'41.75"
817	1408411.83	5394778.24	68°40'31.08"	168°19'29.43"
818	1408153.06	5394682.87	68°40'22.72"	168°19'21.02"
819	1407854.81	5394512.99	68°40'13.09"	168°19'06.01"
820	1407782.93	5394364.63	68°40'10.76"	168°18'52.87"
821	1407764.96	5394180.30	68°40'10.16"	168°18'36.54"
822	1407787.42	5394027.44	68°40'10.88"	168°18'22.98"
823	1407891.79	5393746.90	68°40'14.22"	168°17'58.09"
824	1407918.42	5393662.50	68°40'15.08"	168°17'50.60"
825	1407913.98	5393522.58	68°40'14.92"	168°17'38.20"
826	1407825.22	5393344.91	68°40'12.04"	168°17'22.47"
827	1407643.25	5393011.76	68°40'06.14"	168°16'52.98"
828	1407369.02	5392467.93	68°39'57.24"	168°16'04.84"
829	1407218.09	5392054.64	68°39'52.33"	168°15'28.26"
830	1407165.97	5391625.58	68°39'50.60"	168°14'50.24"
831	1407146.82	5391216.53	68°39'49.94"	168°14'14.00"
832	1407115.01	5390746.01	68°39'48.86"	168°13'32.31"

833	1407080.31	5390613.40	68°39'47.72"	168°13'20.57"
834	1406973.04	5390499.74	68°39'44.25"	168°13'10.53"
835	1406853.16	5390430.28	68°39'40.37"	168°13'04.42"
836	1406041.81	5391732.58	68°39'14.33"	168°15'00.05"
837	1404659.22	5390976.99	68°38'29.63"	168°13'53.55"
838	1405010.69	5390389.12	68°38'40.90"	168°13'01.39"
839	1406044.98	5390946.22	68°39'14.35"	168°13'50.39"
840	1406353.97	5390368.13	68°39'24.25"	168°12'59.08"
841	1406271.12	5390306.90	68°39'21.57"	168°12'53.68"
842	1406216.30	5390240.56	68°39'19.79"	168°12'47.82"
843	1406180.61	5390120.64	68°39'18.63"	168°12'37.21"
844	1406224.14	5389973.48	68°39'20.01"	168°12'24.16"
845	1406364.31	5389760.24	68°39'24.51"	168°12'05.22"
846	1406446.53	5389630.17	68°39'27.14"	168°11'53.66"
847	1406561.13	5389563.46	68°39'30.83"	168°11'47.71"
848	1406717.31	5389496.44	68°39'35.87"	168°11'41.71"
849	1406950.81	5389313.75	68°39'43.38"	168°11'25.44"
850	1406982.00	5389172.40	68°39'44.36"	168°11'12.90"
851	1406954.75	5389030.01	68°39'43.47"	168°11'00.29"
852	1406886.33	5388943.39	68°39'41.24"	168°10'52.64"
853	1406813.44	5388940.58	68°39'38.89"	168°10'52.42"
854	1406594.34	5388992.12	68°39'31.83"	168°10'57.08"
855	1406414.76	5389044.03	68°39'26.04"	168°11'01.74"
856	1406134.41	5389027.19	68°39'16.99"	168°11'00.36"
857	1405715.76	5388932.32	68°39'03.46"	168°10'52.12"
858	1405451.15	5388793.17	68°38'54.91"	168°10'39.90"
859	1405202.90	5388500.64	68°38'46.85"	168°10'14.09"
860	1404996.59	5388078.71	68°38'40.13"	168°09'36.81"
861	1404691.62	5387522.13	68°38'30.20"	168°08'47.66"
862	1404308.77	5386998.97	68°38'17.76"	168°08'01.52"
863	1403854.91	5386635.58	68°38'03.05"	168°07'29.56"
864	1403340.53	5386297.43	68°37'46.39"	168°06'59.88"
865	1401283.35	5384958.97	68°36'39.75"	168°05'02.53"
866	1400554.44	5384480.31	68°36'16.14"	168°04'20.60"
867	1400364.76	5384433.06	68°36'10.00"	168°04'16.53"
868	1400119.43	5384346.85	68°36'02.07"	168°04'09.04"
869	1399949.77	5384184.78	68°35'56.56"	168°03'54.81"
870	1399879.21	5384026.85	68°35'54.25"	168°03'40.90"
871	1399862.53	5383862.50	68°35'53.68"	168°03'26.38"
872	1399906.22	5383611.06	68°35'55.04"	168°03'04.14"
873	1399996.92	5383217.71	68°35'57.88"	168°02'29.33"
874	1400053.11	5382942.16	68°35'59.64"	168°02'04.94"
875	1400189.91	5382615.66	68°36'03.98"	168°01'36.01"
876	1400229.52	5382497.76	68°36'05.23"	168°01'25.57"
877	1400234.59	5381994.76	68°36'05.28"	168°00'41.11"
878	1400230.93	5381635.58	68°36'05.08"	168°00'09.37"

879	1400153.88	5381222.52	68°36'02.49"	167°59'32.91"
880	1400060.92	5380699.28	68°35'59.37"	167°58'46.74"
881	1400056.85	5380518.07	68°35'59.19"	167°58'30.73"
882	1400090.88	5380344.65	68°36'00.24"	167°58'15.38"
883	1400178.47	5380040.96	68°36'02.99"	167°57'48.48"
884	1400202.51	5379890.89	68°36'03.73"	167°57'35.20"
885	1400182.91	5379795.25	68°36'03.07"	167°57'26.76"
886	1400059.76	5379436.70	68°35'59.01"	167°56'55.16"
887	1400004.45	5379292.94	68°35'57.18"	167°56'42.50"
888	1399949.89	5379195.03	68°35'55.40"	167°56'33.89"
889	1399877.13	5379117.47	68°35'53.03"	167°56'27.09"
890	1399769.98	5379052.12	68°35'49.55"	167°56'21.39"
891	1399658.80	5378998.95	68°35'45.95"	167°56'16.78"
892	1399293.69	5378940.18	68°35'34.15"	167°56'11.85"
893	1398592.22	5378848.16	68°35'11.49"	167°56'04.24"
894	1398514.80	5378845.95	68°35'08.99"	167°56'04.11"
895	1398470.56	5378859.23	68°35'07.56"	167°56'05.31"
896	1398419.69	5378921.22	68°35'05.94"	167°56'10.82"
897	1398369.05	5378982.25	68°35'04.32"	167°56'16.25"
898	1398300.87	5379027.74	68°35'02.13"	167°56'20.32"
899	1398199.47	5379041.74	68°34'58.87"	167°56'21.63"
900	1398117.31	5379034.74	68°34'56.21"	167°56'21.07"
901	1398008.92	5378954.26	68°34'52.69"	167°56'14.04"
902	1397937.25	5378858.03	68°34'50.35"	167°56'05.60"
903	1397864.01	5378778.30	68°34'47.97"	167°55'58.61"
904	1397775.55	5378746.83	68°34'45.10"	167°55'55.90"
905	1397606.51	5378723.22	68°34'39.64"	167°55'53.94"
906	1397349.05	5378666.27	68°34'31.32"	167°55'49.11"
907	1397152.34	5378597.69	68°34'24.95"	167°55'43.20"
908	1396977.73	5378509.21	68°34'19.29"	167°55'35.52"
909	1396785.44	5378358.79	68°34'13.04"	167°55'22.39"
910	1396627.70	5378216.70	68°34'07.91"	167°55'09.97"
911	1396447.44	5377964.25	68°34'02.03"	167°54'47.83"
912	1396327.80	5377727.05	68°33'58.10"	167°54'26.99"
913	1396276.98	5377531.07	68°33'56.40"	167°54'09.74"
914	1396249.65	5377217.68	68°33'55.43"	167°53'42.11"
915	1396254.62	5376889.36	68°33'55.49"	167°53'13.14"
916	1396271.57	5376395.78	68°33'55.89"	167°52'29.58"
917	1396264.12	5376154.51	68°33'55.58"	167°52'08.29"
918	1396221.87	5375848.58	68°33'54.12"	167°51'41.34"
919	1396154.77	5375602.34	68°33'51.88"	167°51'19.67"
920	1395923.31	5375193.49	68°33'44.28"	167°50'43.80"
921	1395629.76	5374805.94	68°33'34.68"	167°50'09.86"
922	1395193.27	5374281.19	68°33'20.43"	167°49'23.97"
923	1394180.55	5374967.09	68°32'47.97"	167°50'25.35"
924	1393216.13	5373584.36	68°32'16.39"	167°48'24.34"

925	1394127.75	5372951.62	68°32'45.59"	167°47'27.72"
926	1393775.05	5372498.51	68°32'34.05"	167°46'48.11"
927	1393573.67	5372169.67	68°32'27.44"	167°46'19.32"
928	1393074.41	5371301.83	68°32'11.01"	167°45'03.33"
929	1392746.59	5370656.96	68°32'00.19"	167°44'06.85"
930	1391558.88	5371096.05	68°31'22.03"	167°44'46.73"
931	1391021.86	5369698.49	68°31'04.17"	167°42'44.22"
932	1392160.81	5369277.09	68°31'40.76"	167°42'05.90"
933	1391575.91	5367966.91	68°31'21.36"	167°40'11.15"
934	1391218.61	5367122.99	68°31'09.48"	167°38'57.24"
935	1390586.95	5365847.44	68°30'48.55"	167°37'05.68"
936	1390101.02	5365089.34	68°30'32.53"	167°35'59.54"
937	1389801.58	5364678.28	68°30'22.68"	167°35'23.73"
938	1389484.30	5364252.46	68°30'12.25"	167°34'46.66"
939	1389346.62	5364164.14	68°30'07.77"	167°34'39.06"
940	1389173.64	5364047.54	68°30'02.13"	167°34'29.02"
941	1389018.31	5363895.62	68°29'57.05"	167°34'15.85"
942	1388901.81	5363736.63	68°29'53.22"	167°34'02.01"
943	1387932.06	5364553.51	68°29'22.30"	167°35'15.06"
944	1387054.17	5363455.43	68°28'53.46"	167°33'39.62"
945	1388085.18	5362586.58	68°29'26.32"	167°32'21.91"
946	1388046.29	5362364.62	68°29'24.96"	167°32'02.44"
947	1388000.43	5362272.83	68°29'23.44"	167°31'54.43"
948	1387798.07	5362124.76	68°29'16.84"	167°31'41.68"
949	1387704.13	5362099.85	68°29'13.79"	167°31'39.61"
950	1387485.43	5362068.08	68°29'06.72"	167°31'37.11"
951	1387190.43	5361958.64	68°28'57.15"	167°31'27.87"
952	1386490.26	5361690.84	68°28'34.42"	167°31'05.27"
953	1385872.26	5361427.22	68°28'14.35"	167°30'42.93"
954	1385706.01	5361367.81	68°28'08.96"	167°30'37.93"
955	1385511.03	5361351.34	68°28'02.66"	167°30'36.75"
956	1385126.85	5362659.64	68°27'50.89"	167°32'32.17"
957	1383487.20	5362267.75	68°26'57.79"	167°31'59.89"
958	1383860.82	5360745.15	68°27'09.10"	167°29'45.74"
959	1383755.09	5360749.10	68°27'05.69"	167°29'46.23"
960	1383522.55	5360778.74	68°26'58.20"	167°29'49.15"
961	1383242.63	5360890.30	68°26'49.22"	167°29'59.32"
962	1382549.95	5361170.26	68°26'27.01"	167°30'24.82"
963	1382321.31	5361236.09	68°26'19.66"	167°30'30.90"
964	1382164.71	5361242.36	68°26'14.61"	167°30'31.66"
965	1381954.86	5361239.22	68°26'07.84"	167°30'31.67"
966	1381693.46	5361138.81	68°25'59.36"	167°30'23.21"
967	1381428.23	5361064.24	68°25'50.76"	167°30'17.03"
968	1381280.67	5361058.70	68°25'46.00"	167°30'16.74"
969	1380937.04	5361082.19	68°25'34.92"	167°30'19.27"
970	1380761.64	5361075.92	68°25'29.25"	167°30'18.95"

971	1380523.61	5361032.03	68°25'21.55"	167°30'15.42"
972	1380222.39	5360979.47	68°25'11.80"	167°30'11.22"
973	1379961.79	5360975.95	68°25'03.39"	167°30'11.26"
974	1379637.79	5361011.19	68°24'52.96"	167°30'14.79"
975	1378998.66	5361119.61	68°24'32.38"	167°30'25.15"
976	1378697.71	5361143.39	68°24'22.68"	167°30'27.64"
977	1378444.28	5361151.31	68°24'14.51"	167°30'28.67"
978	1378172.74	5361195.22	68°24'05.77"	167°30'32.88"
979	1377974.74	5361258.63	68°23'59.41"	167°30'38.70"
980	1377840.11	5361250.70	68°23'55.06"	167°30'38.18"
981	1377574.80	5361222.96	68°23'46.49"	167°30'36.11"
982	1377432.24	5361211.07	68°23'41.88"	167°30'35.26"
983	1377189.47	5361234.71	68°23'34.06"	167°30'37.65"
984	1376959.80	5361262.45	68°23'26.66"	167°30'40.39"
985	1376708.80	5361254.46	68°23'18.55"	167°30'40.02"
986	1376488.28	5361170.23	68°23'11.40"	167°30'32.94"
987	1373948.03	5361474.03	68°21'49.57"	167°31'02.90"
988	1373846.99	5360702.10	68°21'45.93"	167°29'55.54"
989	1374610.53	5360614.17	68°22'10.52"	167°29'46.82"
990	1374608.57	5360568.61	68°22'10.44"	167°29'42.83"
991	1374097.76	5360363.09	68°21'53.85"	167°29'25.55"
992	1373517.93	5360092.66	68°21'35.00"	167°29'02.70"
993	1372294.79	5359527.79	68°20'55.24"	167°28'15.01"
994	1371689.89	5359254.88	68°20'35.58"	167°27'52.01"
995	1371019.40	5360561.33	68°20'14.61"	167°29'47.05"
996	1369746.32	5359895.42	68°19'33.19"	167°28'50.64"
997	1370395.29	5358656.86	68°19'53.50"	167°27'01.60"
998	1368783.36	5357917.05	68°19'01.09"	167°25'59.33"
999	1367632.50	5357384.63	68°18'23.66"	167°25'14.54"
1000	1367160.23	5357086.37	68°18'08.26"	167°24'49.22"
1001	1366405.82	5356606.27	68°17'43.66"	167°24'08.47"
1002	1365273.70	5355908.98	68°17'06.74"	167°23'09.39"
1003	1364717.29	5355560.23	68°16'48.59"	167°22'39.84"
1004	1364247.53	5355263.97	68°16'33.26"	167°22'14.75"
1005	1364034.21	5355184.90	68°16'26.33"	167°22'08.19"
1006	1363860.40	5355176.99	68°16'20.72"	167°22'07.76"
1007	1363619.73	5355219.67	68°16'12.98"	167°22'11.85"
1008	1363165.15	5355331.18	68°15'58.37"	167°22'22.25"
1009	1363142.12	5357461.11	68°15'58.80"	167°25'27.73"
1010	1362171.48	5357451.50	68°15'27.47"	167°25'28.30"
1011	1362169.57	5355582.41	68°15'26.39"	167°22'45.63"
1012	1361956.81	5355636.05	68°15'19.55"	167°22'50.62"
1013	1361812.88	5355646.59	68°15'14.91"	167°22'51.75"
1014	1361623.32	5355607.95	68°15'08.77"	167°22'48.68"
1015	1361402.17	5355499.04	68°15'01.57"	167°22'39.53"
1016	1360297.32	5354946.82	68°14'25.61"	167°21'53.18"

1017	1360066.54	5354884.64	68°14'18.13"	167°21'48.12"
1018	1359893.45	5354884.64	68°14'12.54"	167°21'48.39"
1019	1359604.96	5354924.61	68°14'03.25"	167°21'52.31"
1020	1359246.59	5355054.11	68°13'51.76"	167°22'04.11"
1021	1358839.35	5355151.36	68°13'38.68"	167°22'13.19"
1022	1358504.80	5355187.73	68°13'27.90"	167°22'16.86"
1023	1357890.11	5355174.34	68°13'08.06"	167°22'16.63"
1024	1357138.19	5355146.26	68°12'43.78"	167°22'15.33"
1025	1356639.65	5355141.12	68°12'27.69"	167°22'15.64"
1026	1356315.33	5355101.94	68°12'17.20"	167°22'12.73"
1027	1356042.65	5355032.62	68°12'08.36"	167°22'07.13"
1028	1355637.57	5354859.85	68°11'55.19"	167°21'52.75"
1029	1355348.56	5354633.98	68°11'45.74"	167°21'33.58"
1030	1355147.14	5354420.65	68°11'39.11"	167°21'15.38"
1031	1354746.83	5353933.03	68°11'25.91"	167°20'33.68"
1032	1354078.85	5353167.31	68°11'03.91"	167°19'28.29"
1033	1353627.47	5352638.78	68°10'49.03"	167°18'43.16"
1034	1353464.89	5352416.29	68°10'43.65"	167°18'24.12"
1035	1353364.41	5352137.05	68°10'40.24"	167°18'00.06"
1036	1352455.66	5352947.10	68°10'11.40"	167°19'11.76"
1037	1351326.39	5351695.39	68°09'34.21"	167°17'25.08"
1038	1352300.79	5350796.75	68°10'05.10"	167°16'05.59"
1039	1352158.19	5350593.72	68°10'00.38"	167°15'48.23"
1040	1352068.45	5350389.87	68°09'57.35"	167°15'30.71"
1041	1352001.93	5350172.39	68°09'55.07"	167°15'11.97"
1042	1351979.76	5349928.29	68°09'54.20"	167°14'50.85"
1043	1351939.85	5349795.14	68°09'52.83"	167°14'39.37"
1044	1351722.55	5349515.53	68°09'45.64"	167°14'15.51"
1045	1351604.55	5349391.61	68°09'41.76"	167°14'04.97"
1046	1351383.66	5349284.11	68°09'34.56"	167°13'56.03"
1047	1350916.72	5349059.02	68°09'19.35"	167°13'37.33"
1048	1350702.59	5348897.00	68°09'12.34"	167°13'23.66"
1049	1350639.45	5348808.80	68°09'10.24"	167°13'16.12"
1050	1350562.89	5348671.70	68°09'07.68"	167°13'04.38"
1051	1350483.74	5348447.74	68°09'04.98"	167°12'45.12"
1052	1350392.37	5348149.59	68°09'01.84"	167°12'19.45"
1053	1350361.15	5348051.12	68°09'00.77"	167°12'10.97"
1054	1350307.77	5347960.37	68°08'58.99"	167°12'03.21"
1055	1350214.71	5347862.60	68°08'55.92"	167°11'54.90"
1056	1350124.32	5347800.21	68°08'52.97"	167°11'49.66"
1057	1349989.67	5347684.27	68°08'48.54"	167°11'39.85"
1058	1349883.69	5347550.13	68°08'45.04"	167°11'28.42"
1059	1349802.83	5347413.81	68°08'42.34"	167°11'16.76"
1060	1349643.69	5347247.55	68°08'37.09"	167°11'02.64"
1061	1349228.60	5346849.72	68°08'23.43"	167°10'28.93"
1062	1348947.03	5346655.79	68°08'14.22"	167°10'12.65"

1063	1348414.08	5346299.70	68°07'56.78"	167°09'42.79"
1064	1348270.77	5346162.36	68°07'52.07"	167°09'31.16"
1065	1348223.54	5345998.14	68°07'50.43"	167°09'17.03"
1066	1348281.15	5345718.76	68°07'52.10"	167°08'52.75"
1067	1348347.61	5345408.33	68°07'54.03"	167°08'25.76"
1068	1348366.37	5345267.64	68°07'54.54"	167°08'13.55"
1069	1348334.67	5345132.39	68°07'53.43"	167°08'01.90"
1070	1348258.99	5345031.38	68°07'50.91"	167°07'53.30"
1071	1348139.35	5344951.56	68°07'47.00"	167°07'46.61"
1072	1347919.25	5344908.15	68°07'39.87"	167°07'43.26"
1073	1347143.89	5344734.03	68°07'14.73"	167°07'29.63"
1074	1346563.24	5344523.07	68°06'55.84"	167°07'12.47"
1075	1346328.31	5344392.41	68°06'48.17"	167°07'01.60"
1076	1346076.92	5344227.86	68°06'39.95"	167°06'47.85"
1077	1345810.87	5343984.14	68°06'31.19"	167°06'27.27"
1078	1345519.07	5343643.43	68°06'21.54"	167°05'58.36"
1079	1345180.55	5343095.28	68°06'10.22"	167°05'11.62"
1080	1344426.71	5341869.25	68°05'45.02"	167°03'27.12"
1081	1343466.79	5340288.64	68°05'12.88"	167°01'12.46"
1082	1343252.72	5339974.74	68°05'05.74"	167°00'45.77"
1083	1342944.06	5339650.89	68°04'55.53"	167°00'18.43"
1084	1342672.37	5339371.86	68°04'46.55"	166°59'54.88"
1085	1342141.14	5338927.44	68°04'29.08"	166°59'17.59"
1086	1341593.52	5338394.32	68°04'11.00"	166°58'32.70"
1087	1340737.16	5337531.00	68°03'42.70"	166°57'19.97"
1088	1340450.15	5337248.03	68°03'33.21"	166°56'56.16"
1089	1340214.08	5336897.58	68°03'25.32"	166°56'26.42"
1090	1339697.53	5336200.57	68°03'08.10"	166°55'27.40"
1091	1339535.57	5336016.09	68°03'02.73"	166°55'11.84"
1092	1339219.98	5335712.68	68°02'52.30"	166°54'46.35"
1093	1339075.73	5335413.98	68°02'47.41"	166°54'20.90"
1094	1339030.96	5335085.40	68°02'45.70"	166°53'52.67"
1095	1339025.98	5334657.26	68°02'45.19"	166°53'15.77"
1096	1338985.83	5333334.57	68°02'42.80"	166°51'21.82"
1097	1339006.01	5333095.97	68°02'43.26"	166°51'01.20"
1098	1339095.27	5332528.06	68°02'45.66"	166°50'12.04"
1099	1339169.97	5332305.66	68°02'47.88"	166°49'52.69"
1100	1339258.73	5332069.33	68°02'50.55"	166°49'32.12"
1101	1339261.19	5331983.25	68°02'50.55"	166°49'24.69"
1102	1339229.24	5331872.58	68°02'49.43"	166°49'15.22"
1103	1339205.01	5331711.61	68°02'48.51"	166°49'01.40"
1104	1339212.39	5331620.61	68°02'48.67"	166°48'53.53"
1105	1339286.11	5331463.21	68°02'50.91"	166°48'39.79"
1106	1339374.57	5331377.14	68°02'53.69"	166°48'32.17"
1107	1339528.38	5331315.77	68°02'58.60"	166°48'26.53"
1108	1339633.48	5331315.33	68°03'01.99"	166°48'26.25"

1109	1339793.21	5331347.31	68°03'07.17"	166°48'28.64"
1110	1339893.97	5331384.20	68°03'10.46"	166°48'31.59"
1111	1339940.66	5331374.36	68°03'11.95"	166°48'30.63"
1112	1339975.06	5331317.79	68°03'13.02"	166°48'25.68"
1113	1339940.37	5331207.81	68°03'11.80"	166°48'16.27"
1114	1339939.19	5331129.79	68°03'11.70"	166°48'09.54"
1115	1339949.82	5331034.04	68°03'11.96"	166°48'01.26"
1116	1339987.35	5330902.16	68°03'13.05"	166°47'49.80"
1117	1339977.52	5330816.08	68°03'12.66"	166°47'42.40"
1118	1339919.61	5330759.89	68°03'10.75"	166°47'37.69"
1119	1339801.87	5330716.13	68°03'06.91"	166°47'34.19"
1120	1339713.76	5330668.39	68°03'04.02"	166°47'30.27"
1121	1339576.73	5330522.40	68°02'59.48"	166°47'18.00"
1122	1339414.76	5330291.92	68°02'54.05"	166°46'58.51"
1123	1339330.73	5330110.57	68°02'51.18"	166°46'43.07"
1124	1339311.51	5329964.97	68°02'50.43"	166°46'30.56"
1125	1339324.21	5329727.78	68°02'50.64"	166°46'10.08"
1126	1339308.92	5329644.73	68°02'50.07"	166°46'02.95"
1127	1339269.61	5329489.56	68°02'48.67"	166°45'49.67"
1128	1339271.80	5329391.22	68°02'48.65"	166°45'41.18"
1129	1339302.37	5329268.83	68°02'49.53"	166°45'30.56"
1130	1339372.25	5329157.37	68°02'51.68"	166°45'20.78"
1131	1339448.32	5329009.95	68°02'54.01"	166°45'07.89"
1132	1339499.70	5328835.63	68°02'55.51"	166°44'52.74"
1133	1339604.62	5328437.73	68°02'58.54"	166°44'18.18"
1134	1339676.36	5328173.10	68°03'00.62"	166°43'55.19"
1135	1339641.49	5327988.68	68°02'59.33"	166°43'39.37"
1136	1339567.54	5327852.19	68°02'56.82"	166°43'27.78"
1137	1339408.09	5327682.58	68°02'51.52"	166°43'13.54"
1138	1339123.26	5327447.38	68°02'42.12"	166°42'53.95"
1139	1339036.37	5327284.78	68°02'39.17"	166°42'40.15"
1140	1338990.74	5327096.46	68°02'37.52"	166°42'24.03"
1141	1338993.14	5326944.30	68°02'37.46"	166°42'10.90"
1142	1338978.74	5326893.89	68°02'36.95"	166°42'06.59"
1143	1338918.20	5326885.57	68°02'34.99"	166°42'06.02"
1144	1338734.84	5326930.73	68°02'29.12"	166°42'10.36"
1145	1338486.78	5327035.26	68°02'21.21"	166°42'19.98"
1146	1338357.01	5327081.64	68°02'17.07"	166°42'24.29"
1147	1338273.73	5327088.77	68°02'14.39"	166°42'25.11"
1148	1338149.11	5327048.38	68°02'10.33"	166°42'21.93"
1149	1337993.14	5326953.60	68°02'05.21"	166°42'14.14"
1150	1337957.07	5326886.18	68°02'03.99"	166°42'08.42"
1151	1337932.64	5326790.97	68°02'03.11"	166°42'00.28"
1152	1337951.44	5326556.65	68°02'03.50"	166°41'40.04"
1153	1337996.63	5326272.36	68°02'04.70"	166°41'15.43"
1154	1338158.91	5325771.42	68°02'09.47"	166°40'31.87"

1155	1338294.28	5325262.77	68°02'13.37"	166°39'47.70"
1156	1338285.23	5325215.50	68°02'13.03"	166°39'43.65"
1157	1338247.36	5325189.53	68°02'11.78"	166°39'41.50"
1158	1338134.65	5325195.38	68°02'08.15"	166°39'42.29"
1159	1338056.79	5325191.97	68°02'05.64"	166°39'42.19"
1160	1337896.16	5325133.50	68°02'00.40"	166°39'37.55"
1161	1337675.93	5325021.74	68°01'53.19"	166°39'28.47"
1162	1337587.71	5324947.94	68°01'50.28"	166°39'22.33"
1163	1337489.81	5324788.91	68°01'46.97"	166°39'08.88"
1164	1337472.32	5324659.17	68°01'46.28"	166°38'57.75"
1165	1337476.38	5324259.97	68°01'46.04"	166°38'23.35"
1166	1337463.97	5323965.05	68°01'45.36"	166°37'57.97"
1167	1337429.22	5323802.39	68°01'44.08"	166°37'44.05"
1168	1337355.40	5323682.54	68°01'41.59"	166°37'33.91"
1169	1337181.69	5323558.36	68°01'35.86"	166°37'23.66"
1170	1337110.04	5323467.55	68°01'33.47"	166°37'16.02"
1171	1337074.42	5323387.00	68°01'32.24"	166°37'09.17"
1172	1337057.31	5323284.39	68°01'31.59"	166°37'00.38"
1173	1337082.13	5323091.91	68°01'32.21"	166°36'43.73"
1174	1337091.43	5322905.65	68°01'32.33"	166°36'27.67"
1175	1337034.41	5322585.43	68°01'30.18"	166°36'00.23"
1176	1336948.08	5322253.38	68°01'27.07"	166°35'31.86"
1177	1336874.03	5322181.50	68°01'24.61"	166°35'25.86"
1178	1336787.18	5322144.25	68°01'21.78"	166°35'22.88"
1179	1336691.02	5322141.14	68°01'18.67"	166°35'22.86"
1180	1336583.67	5322176.34	68°01'15.24"	166°35'26.17"
1181	1336493.16	5322207.49	68°01'12.35"	166°35'29.09"
1182	1336370.52	5322203.91	68°01'08.39"	166°35'29.10"
1183	1336224.30	5322128.07	68°01'03.60"	166°35'22.94"
1184	1336152.96	5322003.89	68°01'01.18"	166°35'12.44"
1185	1336061.00	5321755.14	68°00'57.97"	166°34'51.26"
1186	1335985.57	5321570.67	68°00'55.36"	166°34'35.58"
1187	1335934.45	5321555.08	68°00'53.69"	166°34'34.37"
1188	1335805.47	5321576.02	68°00'49.55"	166°34'36.51"
1189	1335743.23	5321564.89	68°00'47.53"	166°34'35.71"
1190	1335679.49	5321520.73	68°00'45.43"	166°34'32.08"
1191	1335571.63	5321329.36	68°00'41.77"	166°34'15.89"
1192	1335496.79	5321199.68	68°00'39.23"	166°34'04.92"
1193	1335473.21	5321100.62	68°00'38.37"	166°33'56.46"
1194	1335434.03	5320807.55	68°00'36.81"	166°33'31.33"
1195	1335414.58	5320638.72	68°00'36.02"	166°33'16.85"
1196	1335427.26	5320525.31	68°00'36.32"	166°33'07.06"
1197	1335470.15	5320363.74	68°00'37.54"	166°32'53.04"
1198	1335470.15	5320285.23	68°00'37.46"	166°32'46.28"
1199	1335430.93	5320204.26	68°00'36.12"	166°32'39.42"
1200	1335373.44	5320149.69	68°00'34.21"	166°32'34.87"
1201	1335308.35	5320118.39	68°00'32.08"	166°32'32.35"

1202	1335247.07	5320101.22	68°00'30.08"	166°32'31.04"
1203	1335031.10	5320126.93	68°00'23.14"	166°32'33.82"
1204	1334786.77	5320157.05	68°00'15.29"	166°32'37.06"
1205	1334601.57	5320150.59	68°00'09.31"	166°32'37.00"
1206	1334389.52	5320098.05	68°00'02.42"	166°32'33.04"
1207	1334315.83	5320102.64	68°00'00.04"	166°32'33.63"
1208	1334249.33	5320127.14	67°59'57.92"	166°32'35.92"
1209	1334177.22	5320141.37	67°59'55.61"	166°32'37.33"
1210	1334102.65	5320136.02	67°59'53.20"	166°32'37.07"
1211	1334010.74	5320091.46	67°59'50.19"	166°32'33.48"
1212	1333944.33	5320070.20	67°59'48.03"	166°32'31.83"
1213	1333840.89	5320060.46	67°59'44.68"	166°32'31.27"
1214	1333706.99	5320029.99	67°59'40.33"	166°32'29.00"
1215	1333601.90	5319981.31	67°59'36.89"	166°32'25.09"
1216	1333501.15	5319886.14	67°59'33.55"	166°32'17.18"
1217	1333438.51	5319777.08	67°59'31.42"	166°32'07.96"
1218	1333405.60	5319664.71	67°59'30.24"	166°31'58.39"
1219	1333405.60	5319478.72	67°59'30.06"	166°31'42.39"
1220	1333406.30	5319406.33	67°59'30.01"	166°31'36.17"
1221	1333388.43	5319339.52	67°59'29.36"	166°31'30.47"
1222	1333345.59	5319294.66	67°59'27.94"	166°31'26.73"
1223	1333278.17	5319234.95	67°59'25.70"	166°31'21.77"
1224	1333240.95	5319177.05	67°59'24.44"	166°31'16.89"
1225	1333210.48	5319076.84	67°59'23.36"	166°31'08.36"
1226	1333193.65	5318984.81	67°59'22.72"	166°31'00.49"
1227	1333121.48	5318862.46	67°59'20.27"	166°30'50.16"
1228	1333075.82	5318775.56	67°59'18.71"	166°30'42.81"
1229	1333040.42	5318651.49	67°59'17.44"	166°30'32.24"
1230	1333051.30	5318466.32	67°59'17.61"	166°30'16.29"
1231	1333038.24	5318392.25	67°59'17.11"	166°30'09.95"
1232	1331206.62	5315745.43	67°58'15.29"	166°26'27.49"
1233	1331177.38	5315462.53	67°58'14.05"	166°26'03.27"
1234	1331177.48	5315251.39	67°58'13.83"	166°25'45.13"
1235	1330737.30	5315698.58	67°58'00.10"	166°26'24.78"
1236	1329681.58	5314645.93	67°57'24.94"	166°24'57.34"
1237	1330632.91	5313675.82	67°57'54.59"	166°23'31.32"
1238	1330613.86	5313532.05	67°57'53.82"	166°23'19.03"
1239	1330604.09	5313324.18	67°57'53.28"	166°23'01.20"
1240	1330650.52	5313052.72	67°57'54.48"	166°22'37.75"
1241	1330762.92	5312786.16	67°57'57.82"	166°22'14.53"
1242	1330966.16	5312289.84	67°58'03.84"	166°21'31.31"
1243	1331098.04	5311937.86	67°58'07.70"	166°21'00.69"
1244	1331136.50	5311672.98	67°58'08.65"	166°20'37.82"
1245	1331111.77	5311389.74	67°58'07.54"	166°20'13.56"
1246	1331015.95	5311139.20	67°58'04.18"	166°19'52.32"
1247	1330966.21	5311039.66	67°58'02.46"	166°19'43.91"

1248	1333007.76	5318381.36	67°59'16.11"	166°30'09.10"
1249	1332927.23	5318433.64	67°59'13.57"	166°30'13.81"
1250	1332876.16	5318462.52	67°59'11.95"	166°30'16.43"
1251	1332807.61	5318463.87	67°59'09.74"	166°30'16.74"
1252	1332746.02	5318435.16	67°59'07.73"	166°30'14.43"
1253	1332632.73	5318361.41	67°59'04.00"	166°30'08.40"
1254	1332293.90	5318194.57	67°58'52.90"	166°29'54.98"
1255	1332159.67	5318120.89	67°58'48.49"	166°29'49.01"
1256	1332030.07	5318015.99	67°58'44.20"	166°29'40.34"
1257	1331881.61	5317948.68	67°58'39.35"	166°29'34.96"
1258	1331721.99	5317895.27	67°57'50.65"	166°26'52.17"
1259	1331589.89	5317820.90	67°57'17.85"	166°25'30.59"
1260	1331493.57	5317683.19	67°57'40.59"	166°24'24.88"
1261	1331435.78	5317495.90	67°58'24.50"	166°28'57.27"
1262	1331372.48	5317256.28	67°58'22.21"	166°28'36.85"
1263	1331377.98	5317121.32	67°58'22.25"	166°28'25.24"
1264	1331413.76	5316961.57	67°58'23.24"	166°28'11.42"
1265	1331571.06	5316700.98	67°58'28.04"	166°27'48.59"
1266	1331634.36	5316557.76	67°58'29.94"	166°27'36.11"
1267	1331631.61	5316395.26	67°58'29.68"	166°27'22.15"
1268	1331557.30	5316235.51	67°58'27.12"	166°27'08.63"
1269	1331368.39	5316065.01	67°58'20.84"	166°26'54.50"
1270	1331253.80	5315915.08	67°58'16.99"	166°26'41.94"
S общая=8545.69га				